

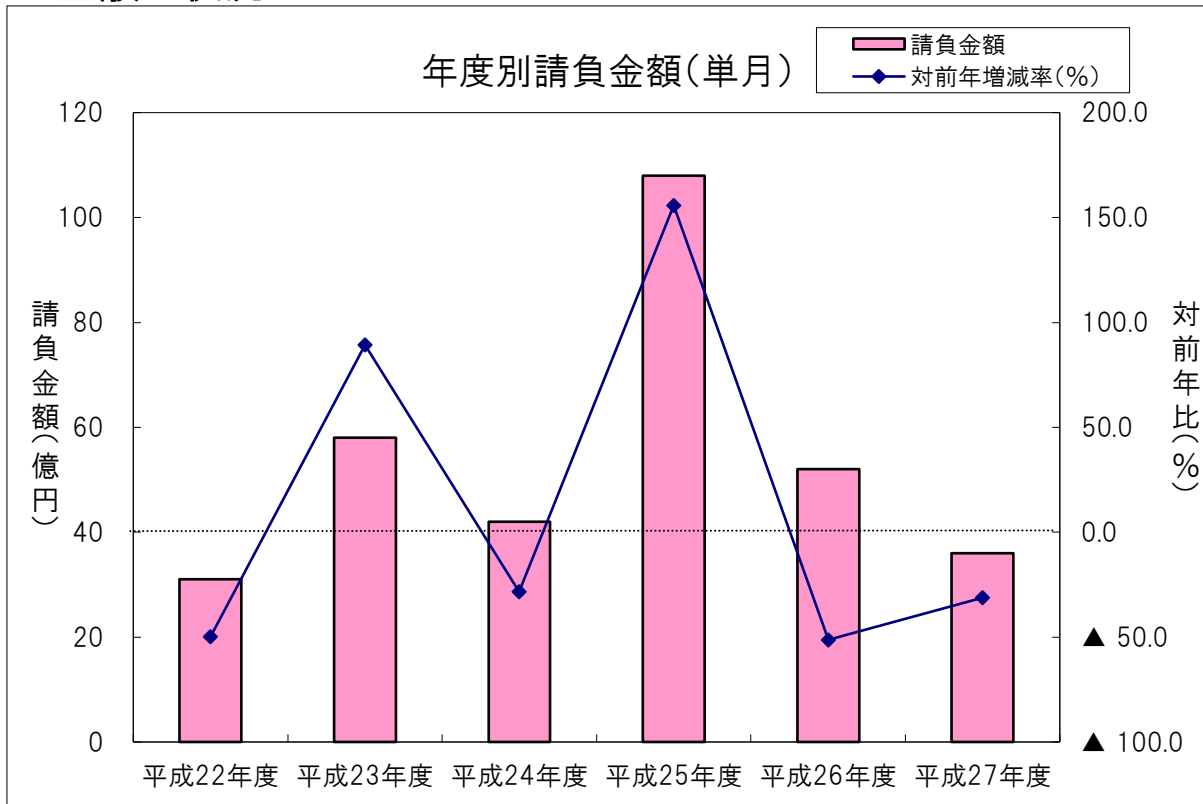
単月(平成28年1月の状況)

【請負金額 大幅減】

- 当月の公共工事動向を当社の保証取扱からみると、件数は162件で12.0%減となり、請負金額は36億円で31.3%減となった。
- 請負金額を発注者別にみると、その他の公共的団体、県で大幅増、独立行政法人等で2桁増となったものの、国、市町村で大幅減となった。
- 請負金額を地区別にみると、湖西、湖南で大幅増となったものの、湖北、湖東、甲賀、東近江で大幅減、大津で2桁減となった。

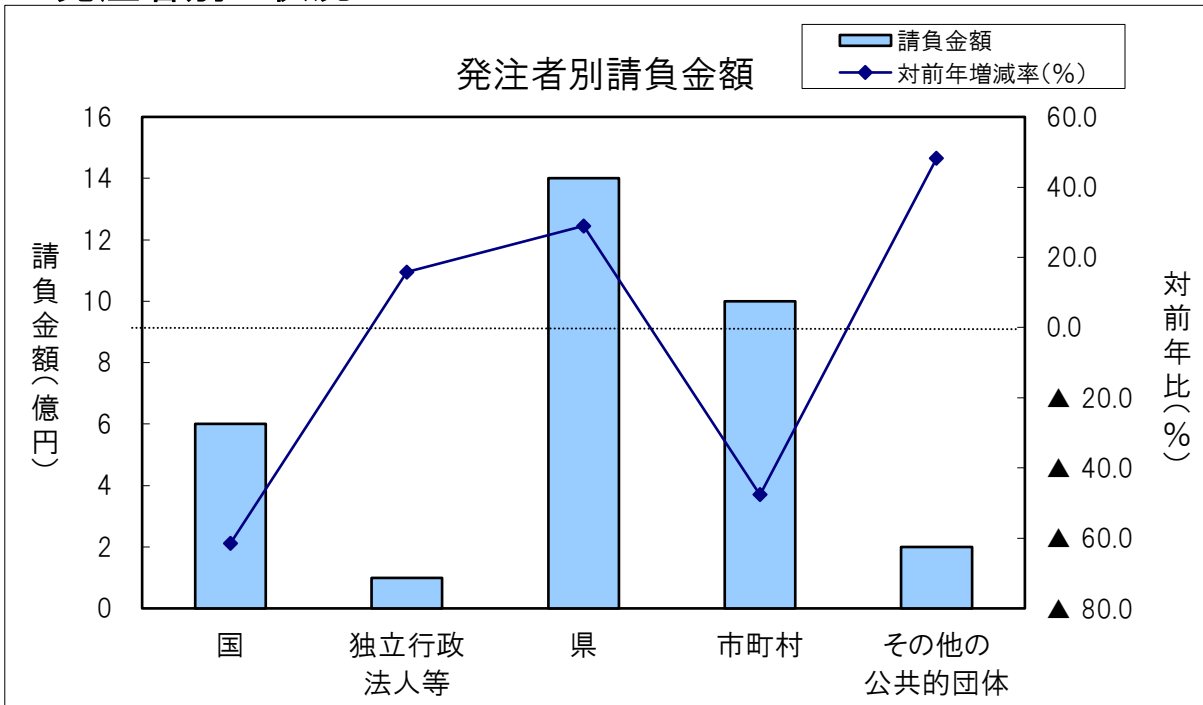
1. 全般の状況

(請負金額:単位 億円)



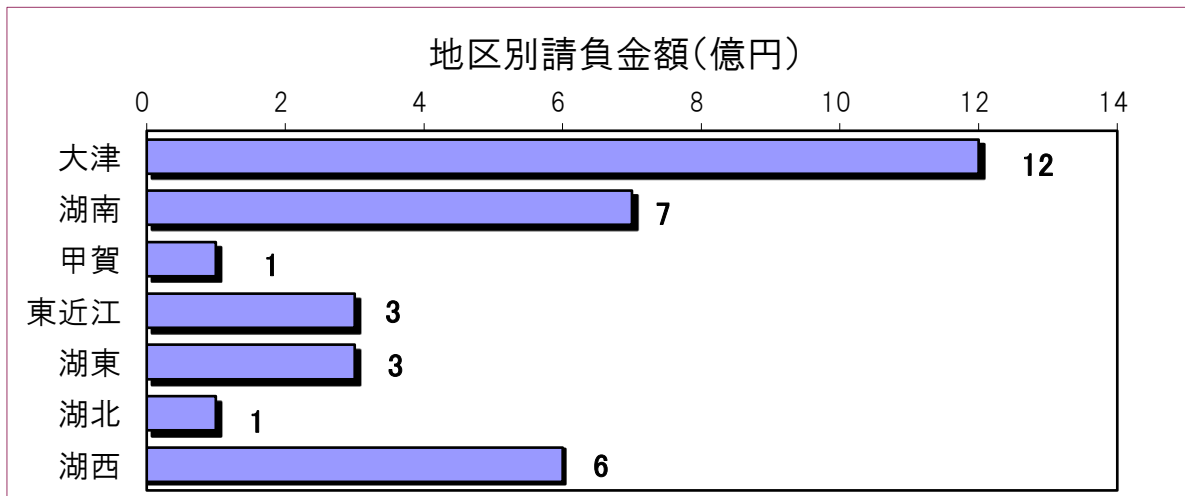
	件数	対前年増減率(%)	請負金額	対前年増減率(%)
平成22年度	184	▲ 10.7	31	▲ 49.8
平成23年度	195	6.0	58	89.2
平成24年度	185	▲ 5.1	42	▲ 28.3
平成25年度	181	▲ 2.2	108	155.8
平成26年度	184	1.7	52	▲ 51.3
平成27年度	162	▲ 12.0	36	▲ 31.3

2. 発注者別の状況

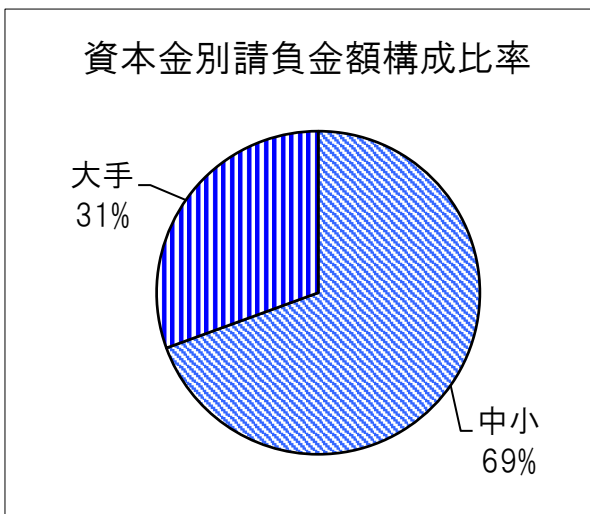
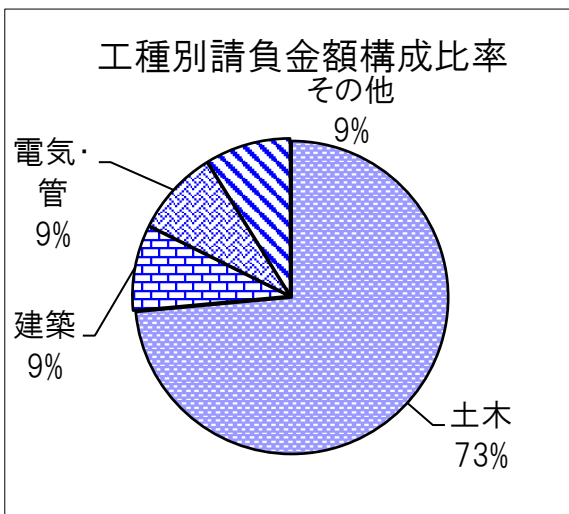


	件数	対前年増減率(%)	請負金額	対前年増減率(%)
国	7	0.0	6	▲ 61.5
独立行政法人等	3	50.0	1	15.8
県	68	13.3	14	29.0
市町村	77	▲ 28.7	10	▲ 47.6
その他の公共的団体	7	0.0	2	48.2

3. その他の状況



	件数	対前年増減率(%)	請負金額	対前年増減率(%)
地				
大津	34	▲ 17.1	12	▲ 15.8
湖南	28	▲ 24.3	7	82.2
甲賀	13	18.2	1	▲ 63.7
東近江	34	9.7	3	▲ 45.7
湖東	23	▲ 32.4	3	▲ 66.2
湖北	11	▲ 21.4	1	▲ 87.4
湖西	19	18.8	6	84.8



	件数	対前年増減率(%)	請負金額	対前年増減率(%)
工種別				
土木	115	▲ 22.8	25	▲ 39.2
建築	12	300.0	3	268.1
電気・管	9	▲ 47.1	3	▲ 58.5
その他	26	73.3	3	98.2

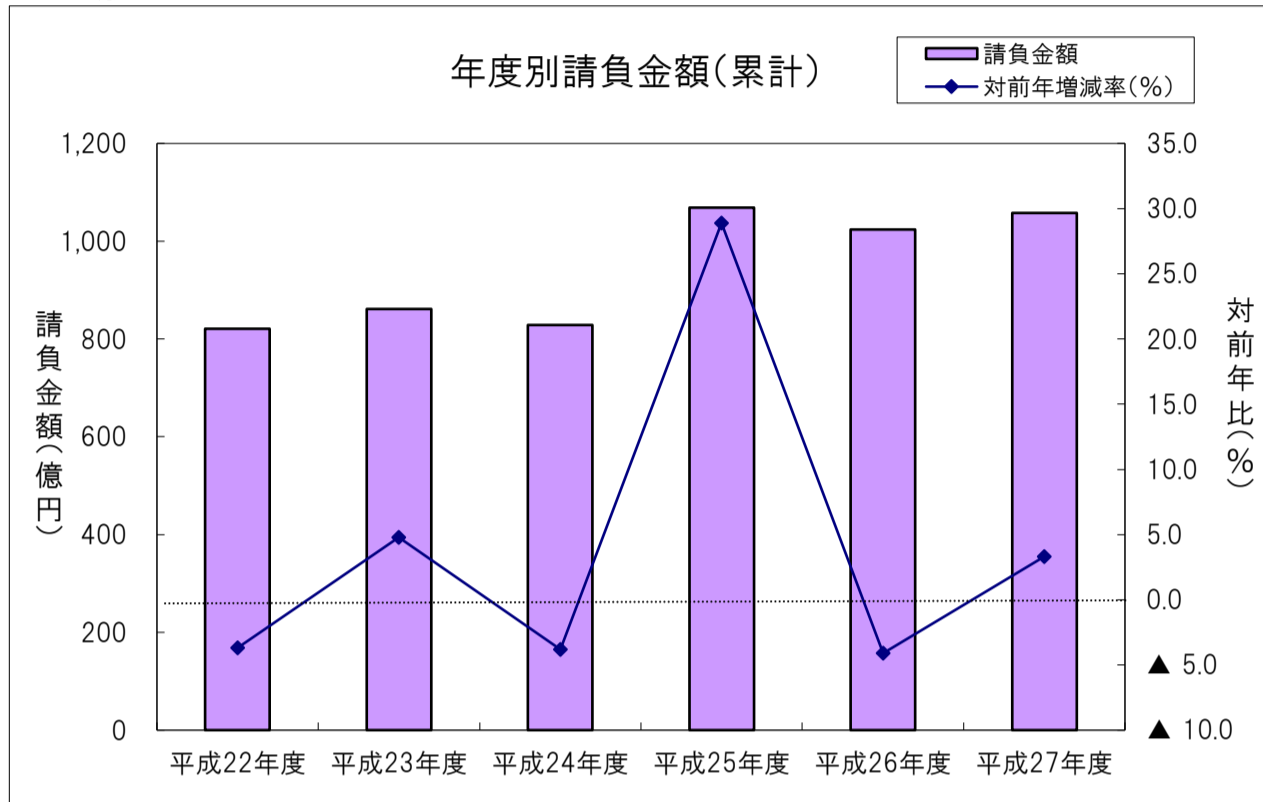
	件数	対前年増減率(%)	請負金額	対前年増減率(%)
資本金別				
中小	145	▲ 13.2	25	▲ 17.6
大手	17	0.0	11	▲ 49.9

累計(平成27年4月～平成28年1月までの状況)

【請負金額 増加】

- 今年度の公共工事動向を当社の保証取扱からみると、件数は2,066件で13.3%減となり、請負金額は1,058億円で3.3%増となった。
- 請負金額を発注者別にみると、国で2桁減、市町村で微減となったものの、大型工事の寄与した独立行政法人等で大幅増、その他の公共的団体で2桁増、県で前年並となった。
- 請負金額を地区別にみると、湖西、湖北で大幅減、湖東、大津で2桁減となったものの、湖南、甲賀で大幅増、東近江で増加となった。

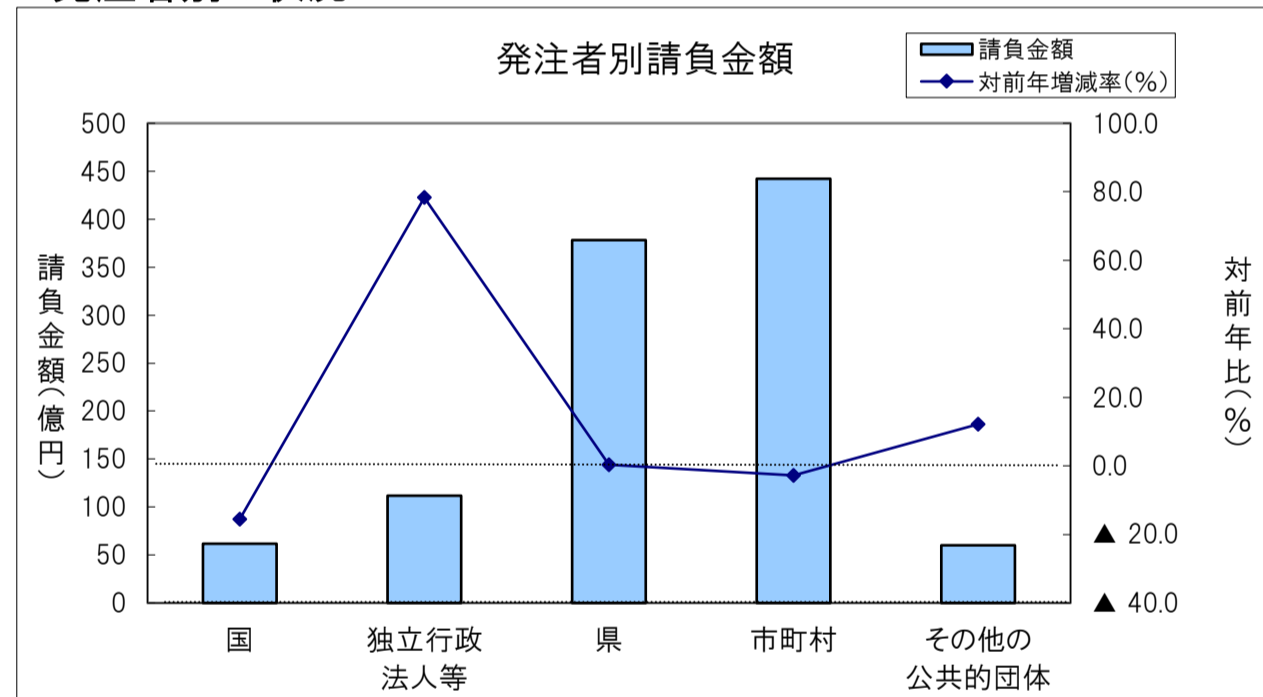
1. 全般の状況



(請負金額:単位 億円)

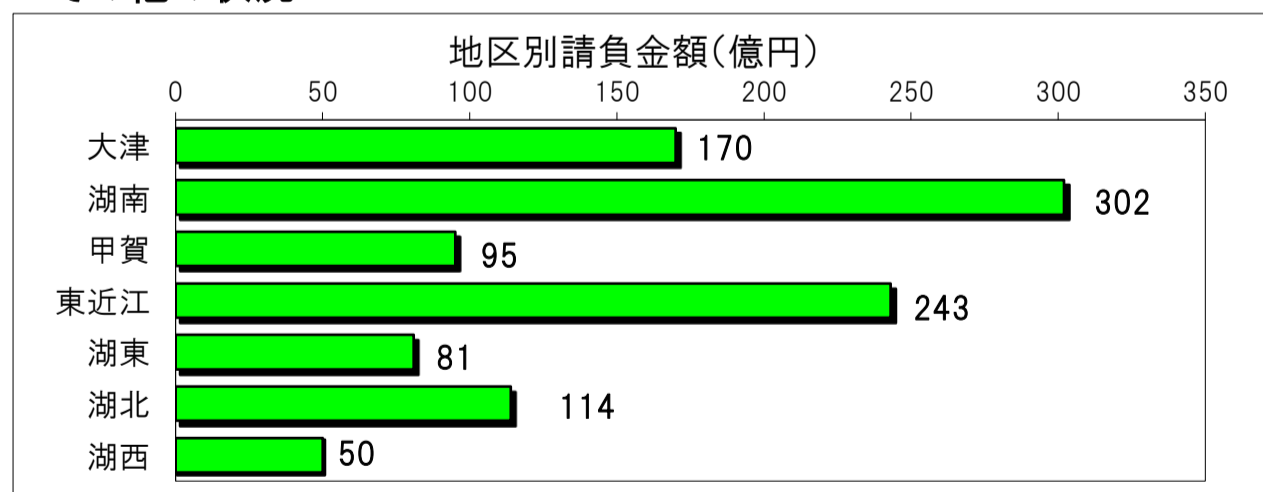
	件数	対前年増減率(%)	請負金額	対前年増減率(%)
平成22年度	2,099	▲ 11.1	821	▲ 3.7
平成23年度	1,998	▲ 4.8	861	▲ 4.8
平成24年度	1,941	▲ 2.9	829	▲ 3.8
平成25年度	2,386	▲ 22.9	1,069	▲ 28.9
平成26年度	2,383	▲ 0.1	1,024	▲ 4.1
平成27年度	2,066	▲ 13.3	1,058	▲ 3.3

2. 発注者別の状況

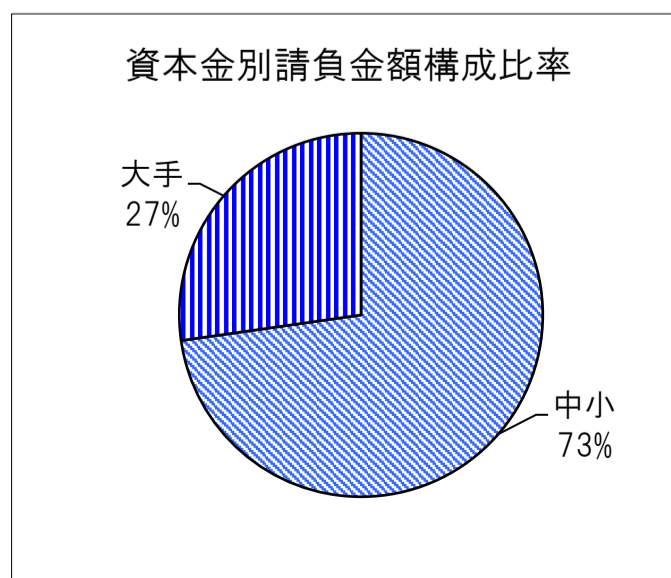
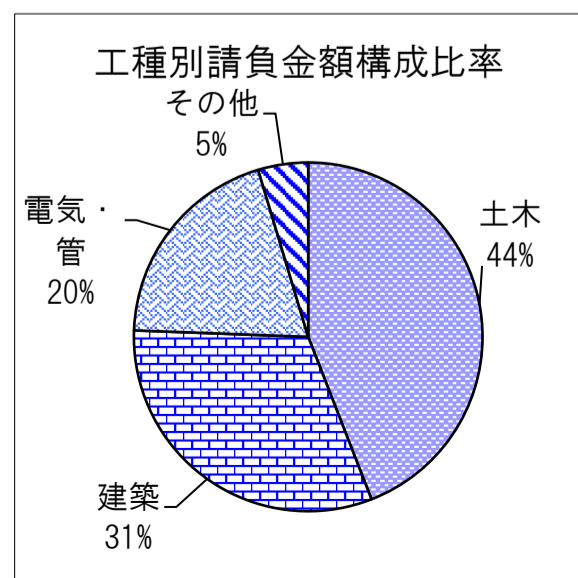


	件数	対前年増減率(%)	請負金額	対前年増減率(%)
国	79	▲ 3.7	62	▲ 15.5
独立行政法人等	53	▲ 6.0	112	▲ 78.3
県	807	▲ 16.0	378	▲ 0.3
市町村	1,053	▲ 13.7	442	▲ 2.7
その他の公共的団体	74	▲ 5.7	60	▲ 12.2

3. その他の状況



地区別	件数	対前年増減率(%)	請負金額	対前年増減率(%)
大津	434	▲ 15.6	170	▲ 12.0
湖南	414	▲ 1.4	302	▲ 54.7
甲賀	221	▲ 0.5	95	▲ 21.4
東近江	407	▲ 10.9	243	▲ 4.0
湖東	208	▲ 17.1	81	▲ 15.4
湖北	239	▲ 22.4	114	▲ 25.9
湖西	143	▲ 32.2	50	▲ 29.7



工種別	件数	対前年増減率(%)	請負金額	対前年増減率(%)
土木	1,329	▲ 17.3	466	▲ 15.2
建築	248	▲ 8.3	333	▲ 30.7
電気・管	255	▲ 18.5	209	▲ 13.5
その他	234	▲ 0.0	49	▲ 39.1

資本金別	件数	対前年増減率(%)	請負金額	対前年増減率(%)
中小	1,919	▲ 14.3	769	▲ 5.6
大手	173	▲ 3.4	288	▲ 38.0