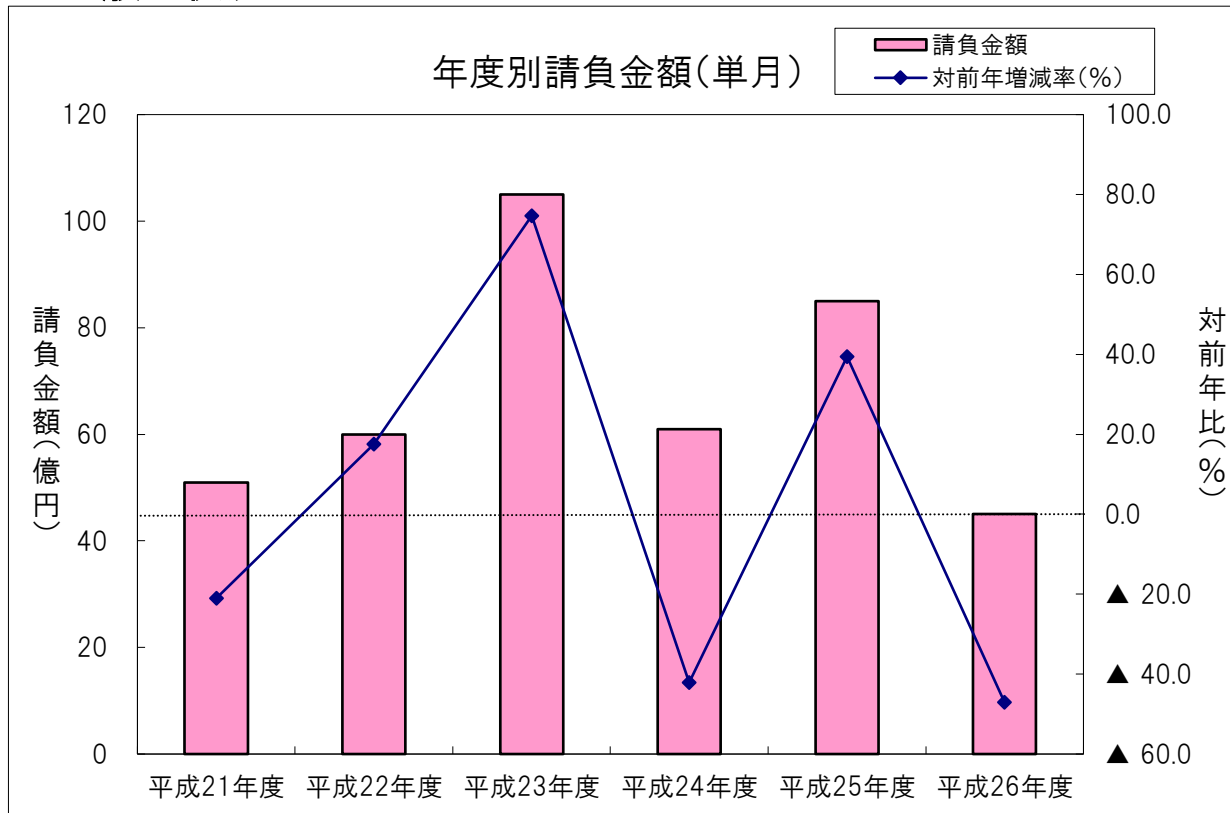


# 単月(平成26年11月の状況)

## 【請負金額 大幅減】

- 当月の公共工事動向を当社の保証取扱からみると、件数は177件で30.0%減となり、請負金額は45億円で47.1%減となった。
- 請負金額を発注者別にみると、その他の公共的団体、独立行政法人等で大幅増となったものの、県、市町村で大幅減、国で2桁減となった。
- 請負金額を地区別にみると、東近江市で増加となったものの、大津、甲賀、湖北、湖東、湖西で大幅減、湖南で2桁減となった。

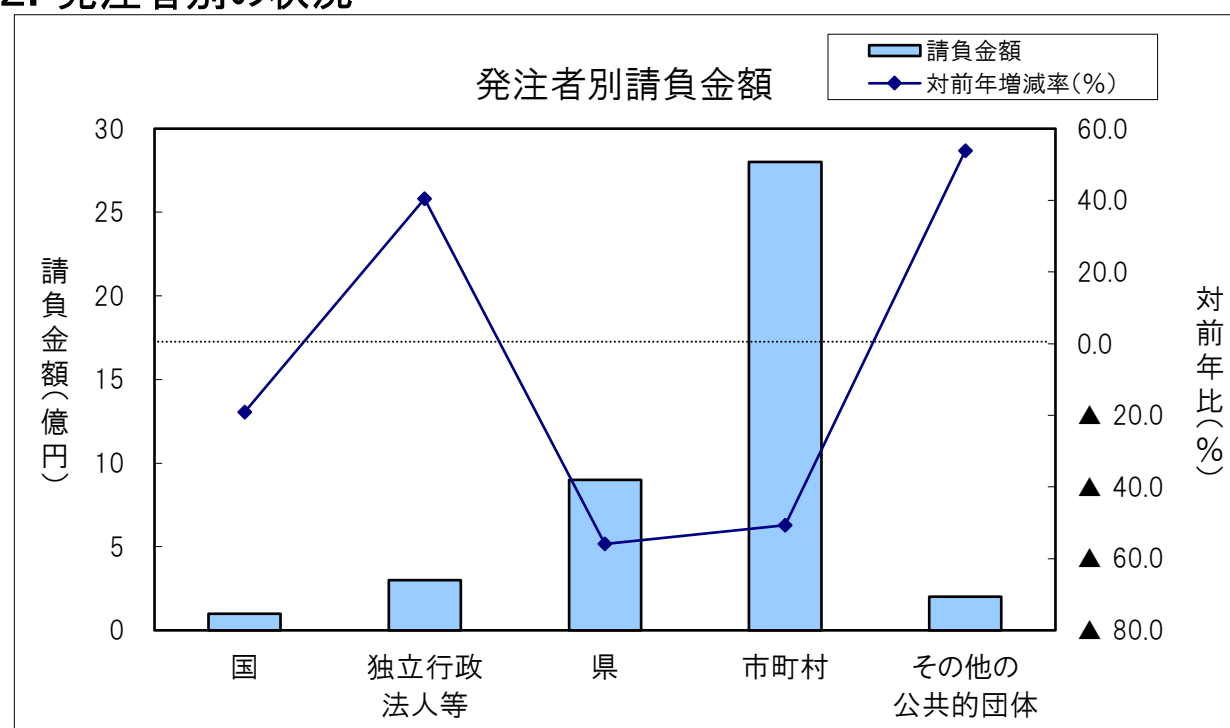
### 1. 全般の状況



(請負金額:単位 億円)

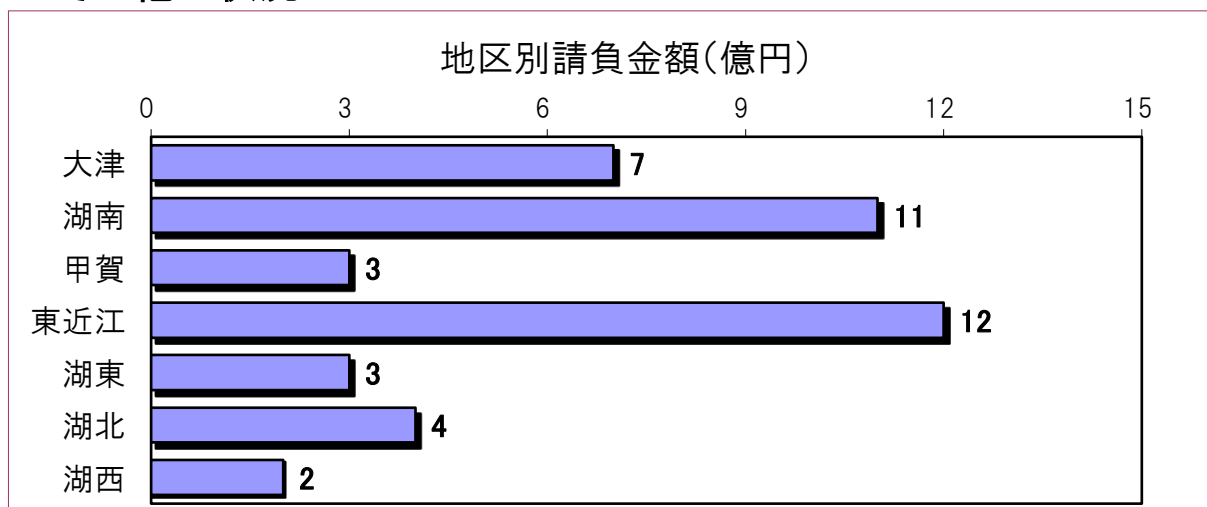
|        | 件数  | 対前年増減率(%) | 請負金額 | 対前年増減率(%) |
|--------|-----|-----------|------|-----------|
| 平成21年度 | 251 | 11.1      | 51   | ▲21.0     |
| 平成22年度 | 216 | ▲13.9     | 60   | 17.6      |
| 平成23年度 | 239 | 10.6      | 105  | 74.7      |
| 平成24年度 | 215 | ▲10.0     | 61   | ▲42.1     |
| 平成25年度 | 253 | 17.7      | 85   | 39.4      |
| 平成26年度 | 177 | ▲30.0     | 45   | ▲47.1     |

### 2. 発注者別の状況

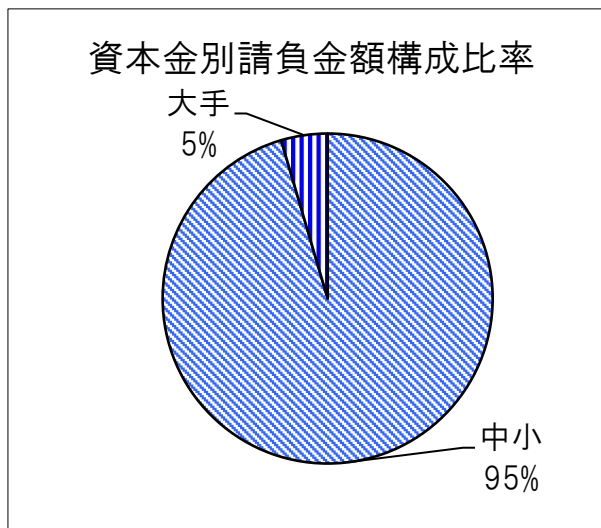
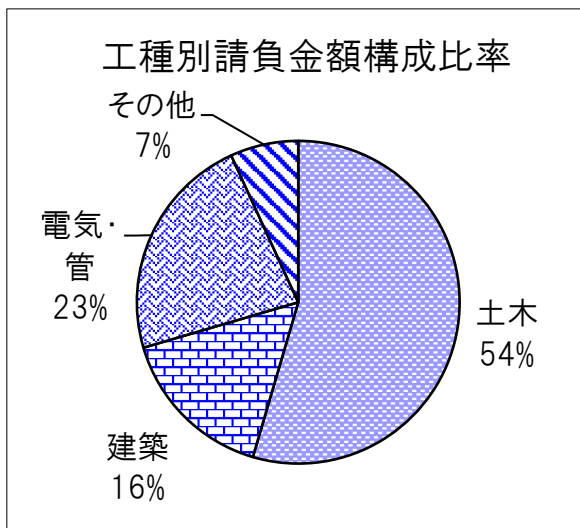


|           | 件数  | 対前年増減率(%) | 請負金額 | 対前年増減率(%) |
|-----------|-----|-----------|------|-----------|
| 国         | 5   | 0.0       | 1    | ▲19.1     |
| 独立行政法人等   | 5   | ▲37.5     | 3    | 40.4      |
| 県         | 45  | ▲45.8     | 9    | ▲55.9     |
| 市町村       | 113 | ▲23.1     | 28   | ▲50.7     |
| その他の公共的団体 | 9   | ▲10.0     | 2    | 53.9      |

### 3. その他の状況



|     | 件数 | 対前年増減率(%) | 請負金額 | 対前年増減率(%) |
|-----|----|-----------|------|-----------|
| 大津  | 33 | ▲42.1     | 7    | ▲71.5     |
| 湖南  | 33 | ▲26.7     | 11   | ▲15.9     |
| 甲賀  | 14 | ▲39.1     | 3    | ▲67.9     |
| 東近江 | 47 | 20.5      | 12   | 3.4       |
| 湖東  | 19 | ▲47.2     | 3    | ▲51.3     |
| 湖北  | 20 | ▲53.5     | 4    | ▲62.0     |
| 湖西  | 11 | 10.0      | 2    | ▲45.6     |



|      | 件数  | 対前年増減率(%) | 請負金額 | 対前年増減率(%) |
|------|-----|-----------|------|-----------|
| 土木   | 108 | ▲34.5     | 24   | ▲37.1     |
| 建築   | 22  | ▲21.4     | 7    | ▲77.1     |
| 電気・管 | 23  | ▲37.8     | 10   | ▲11.7     |
| その他  | 24  | 4.3       | 3    | ▲13.0     |

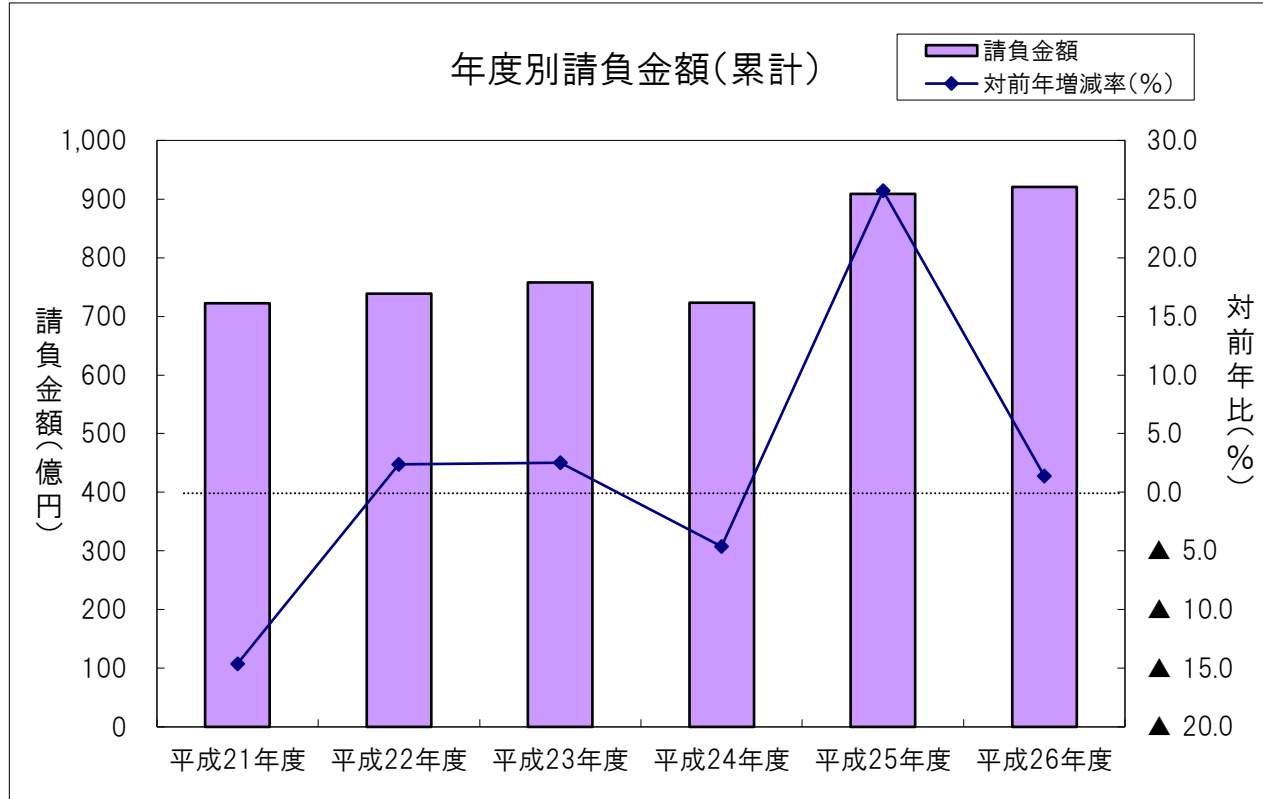
|    | 件数  | 対前年増減率(%) | 請負金額 | 対前年増減率(%) |
|----|-----|-----------|------|-----------|
| 中小 | 168 | ▲30.6     | 42   | ▲33.8     |
| 大手 | 10  | ▲28.6     | 2    | ▲87.5     |

# 累計(平成26年4月～平成26年11月までの状況)

## 【請負金額 微増】

- 今年度の公共工事動向を当社の保証取扱からみると、件数は1,954件で0.3%増となり、請負金額は921億円で1.4%増となった。
- 請負金額を発注者別にみると、国、独立行政法人等で大幅減、その他の公共的団体で減少となったものの、県で2桁増、市町村で増加となった。
- 請負金額を地区別にみると、大津で大幅減、甲賀で2桁減、湖北で微減、湖南で前年並となったものの、湖西、東近江で大幅増、湖東で2桁増となった。

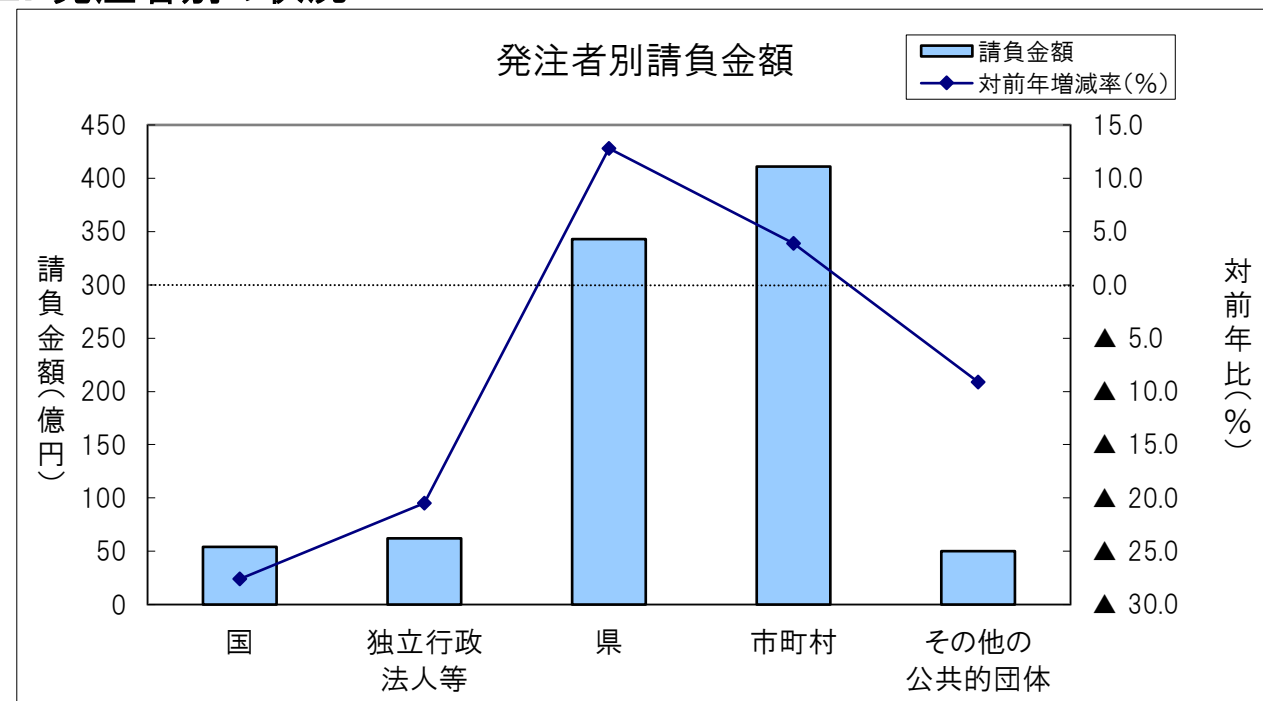
### 1. 全般の状況



(請負金額:単位 億円)

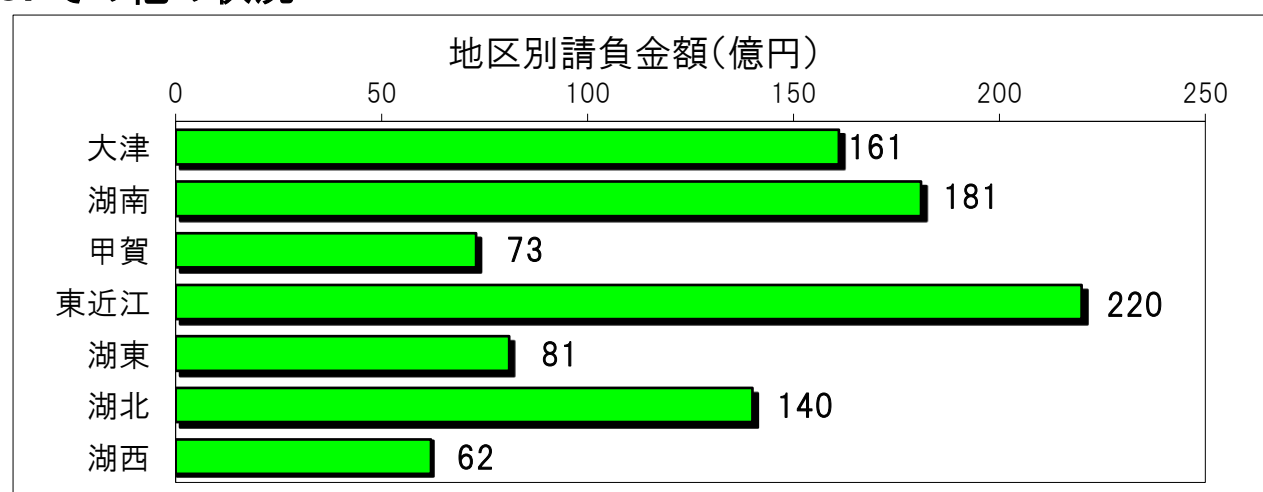
|        | 件数    | 対前年増減率(%) | 請負金額 | 対前年増減率(%) |
|--------|-------|-----------|------|-----------|
| 平成21年度 | 1,874 | 7.8       | 722  | ▲ 14.6    |
| 平成22年度 | 1,695 | ▲ 9.6     | 739  | 2.4       |
| 平成23年度 | 1,583 | ▲ 6.6     | 758  | 2.5       |
| 平成24年度 | 1,530 | ▲ 3.3     | 723  | ▲ 4.6     |
| 平成25年度 | 1,949 | 27.4      | 909  | 25.7      |
| 平成26年度 | 1,954 | 0.3       | 921  | 1.4       |

### 2. 発注者別の状況

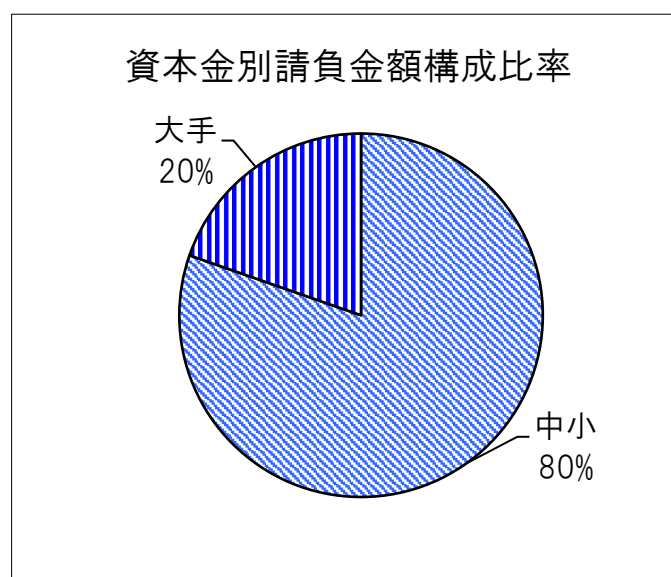
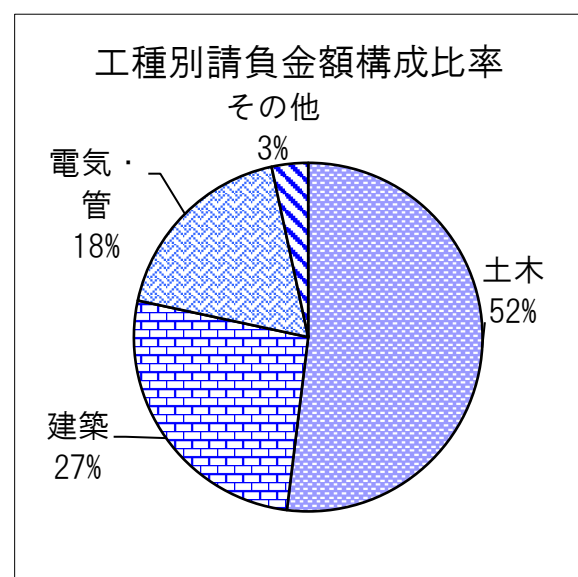


|           | 件数  | 対前年増減率(%) | 請負金額 | 対前年増減率(%) |
|-----------|-----|-----------|------|-----------|
| 国         | 70  | ▲ 18.6    | 54   | ▲ 27.6    |
| 独立行政法人等   | 46  | ▲ 36.1    | 62   | ▲ 20.5    |
| 県         | 820 | 3.4       | 343  | 12.8      |
| 市町村       | 960 | 2.7       | 411  | 3.9       |
| その他の公共的団体 | 58  | ▲ 7.9     | 50   | ▲ 9.1     |

### 3. その他の状況



| 地区別 | 件数  | 対前年増減率(%) | 請負金額 | 対前年増減率(%) |
|-----|-----|-----------|------|-----------|
| 大津  | 409 | ▲ 10.9    | 161  | ▲ 25.1    |
| 湖南  | 337 | ▲ 5.9     | 181  | ▲ 0.4     |
| 甲賀  | 189 | ▲ 4.5     | 73   | ▲ 18.5    |
| 東近江 | 385 | 15.3      | 220  | 34.7      |
| 湖東  | 191 | ▲ 23.6    | 81   | 15.5      |
| 湖北  | 270 | 11.6      | 140  | ▲ 2.9     |
| 湖西  | 173 | 60.2      | 62   | 47.9      |



| 工種別  | 件数    | 対前年増減率(%) | 請負金額 | 対前年増減率(%) |
|------|-------|-----------|------|-----------|
| 土木   | 1,294 | 3.9       | 478  | ▲ 2.9     |
| 建築   | 204   | 10.9      | 243  | 3.8       |
| 電気・管 | 257   | ▲ 12.0    | 168  | 22.0      |
| その他  | 199   | ▲ 12.7    | 31   | ▲ 27.9    |

| 資本金別 | 件数    | 対前年増減率(%) | 請負金額 | 対前年増減率(%) |
|------|-------|-----------|------|-----------|
| 中小   | 1,836 | 0.8       | 740  | 3.9       |
| 大手   | 151   | ▲ 1.3     | 181  | ▲ 7.7     |