

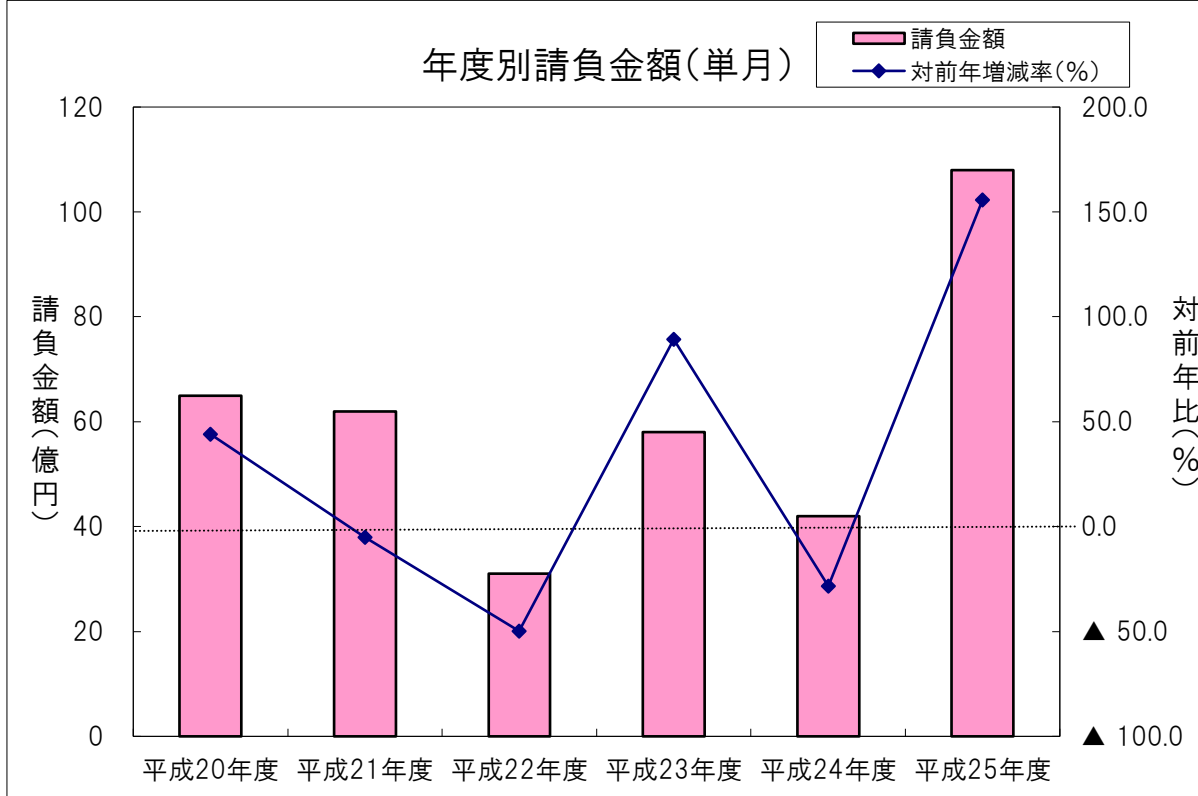
単月(平成26年1月の状況)

【請負金額 大幅増】

- 当月の公共工事動向を当社の保証取扱からみると、件数は181件で2.2%減となり、請負金額は108億円で155.8%増となった
- 請負金額を発注者別にみると、国で大幅減となったものの、市町村、その他の公共的団体、県、独立行政法人等で大幅増となった。
- 請負金額を地区別にみると、湖北で大幅減、湖東、大津で減少となったものの、東近江、湖西、甲賀、湖南で大幅増となった。

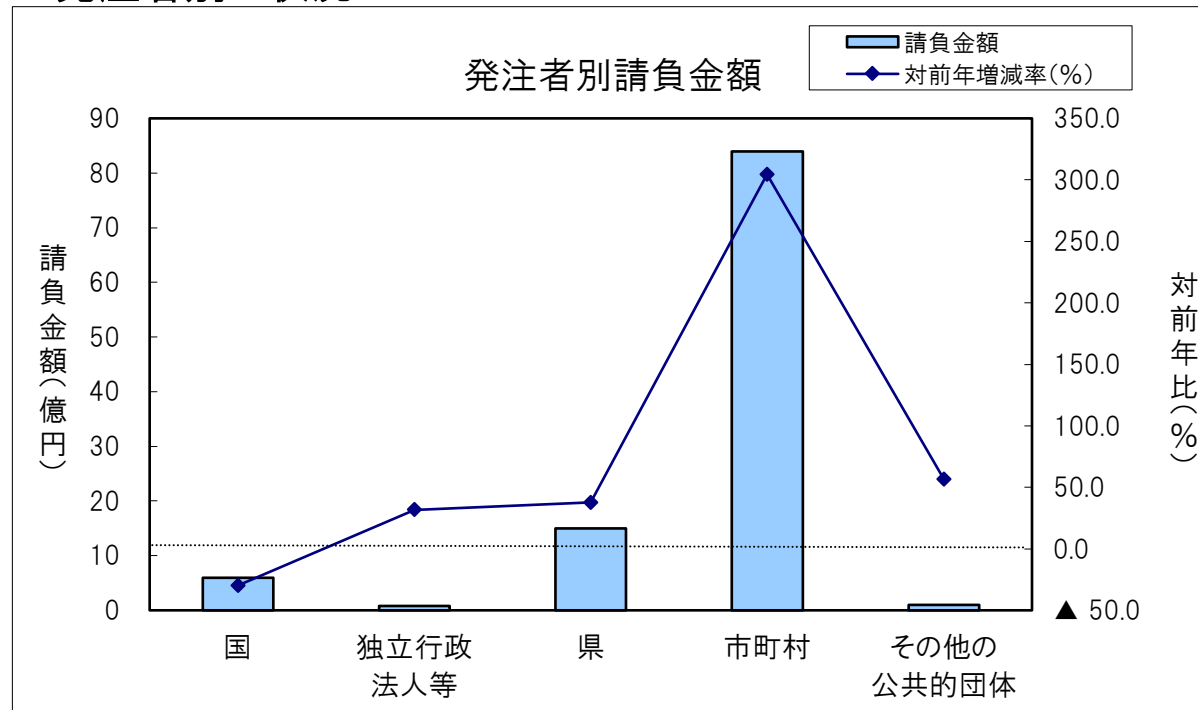
1. 全般の状況

(請負金額:単位 億円)



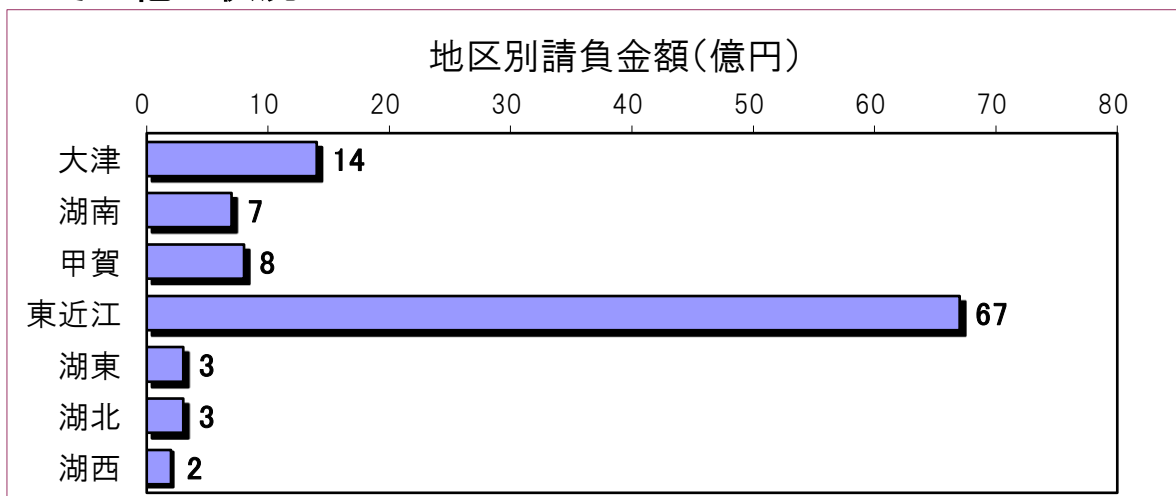
	件数	対前年増減率(%)	請負金額	対前年増減率(%)
平成20年度	193	▲ 13.1	65	44.0
平成21年度	206	6.7	62	▲ 5.2
平成22年度	184	▲ 10.7	31	▲ 49.8
平成23年度	195	6.0	58	▲ 89.2
平成24年度	185	▲ 5.1	42	▲ 28.3
平成25年度	181	▲ 2.2	108	155.8

2. 発注者別の状況

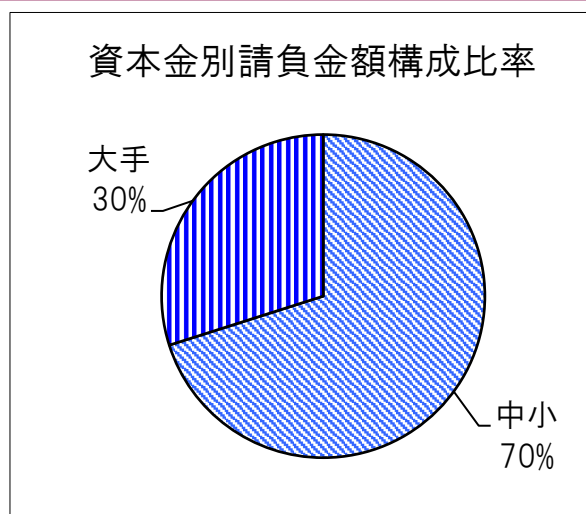
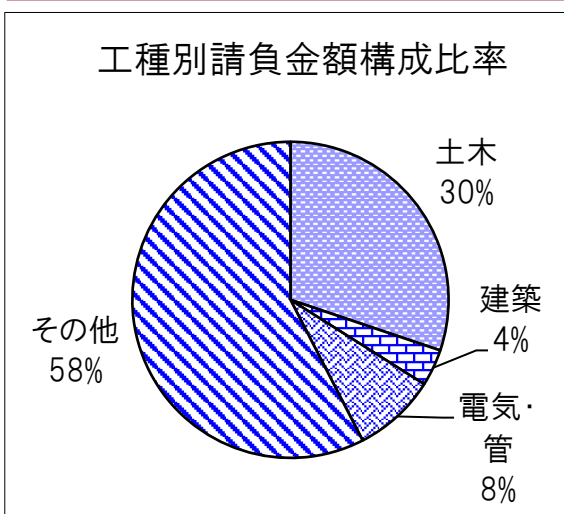


	件数	対前年増減率(%)	請負金額	対前年増減率(%)
国	3	▲ 72.7	6	▲ 29.8
独立行政法人等	2	▲ 66.7	0.8	31.8
県	57	▲ 8.1	15	37.8
市町村	111	8.8	84	304.5
その他の公共的団体	8	100.0	1	56.8

3. その他の状況



	件数	対前年増減率(%)	請負金額	対前年増減率(%)
大津	36	▲ 20.0	14	▲ 3.4
湖南	34	▲ 8.1	7	69.9
甲賀	27	28.6	8	94.6
東近江	32	▲ 15.8	67	776.3
湖東	20	11.1	3	▲ 7.7
湖北	23	64.3	3	▲ 33.8
湖西	9	▲ 25.0	2	175.4



	件数	対前年増減率(%)	請負金額	対前年増減率(%)
土木	129	▲ 3.0	32	▲ 4.1
建築	12	▲ 7.7	4	42.5
電気・管	26	23.8	9	125.4
その他	14	▲ 22.2	61	5016.5

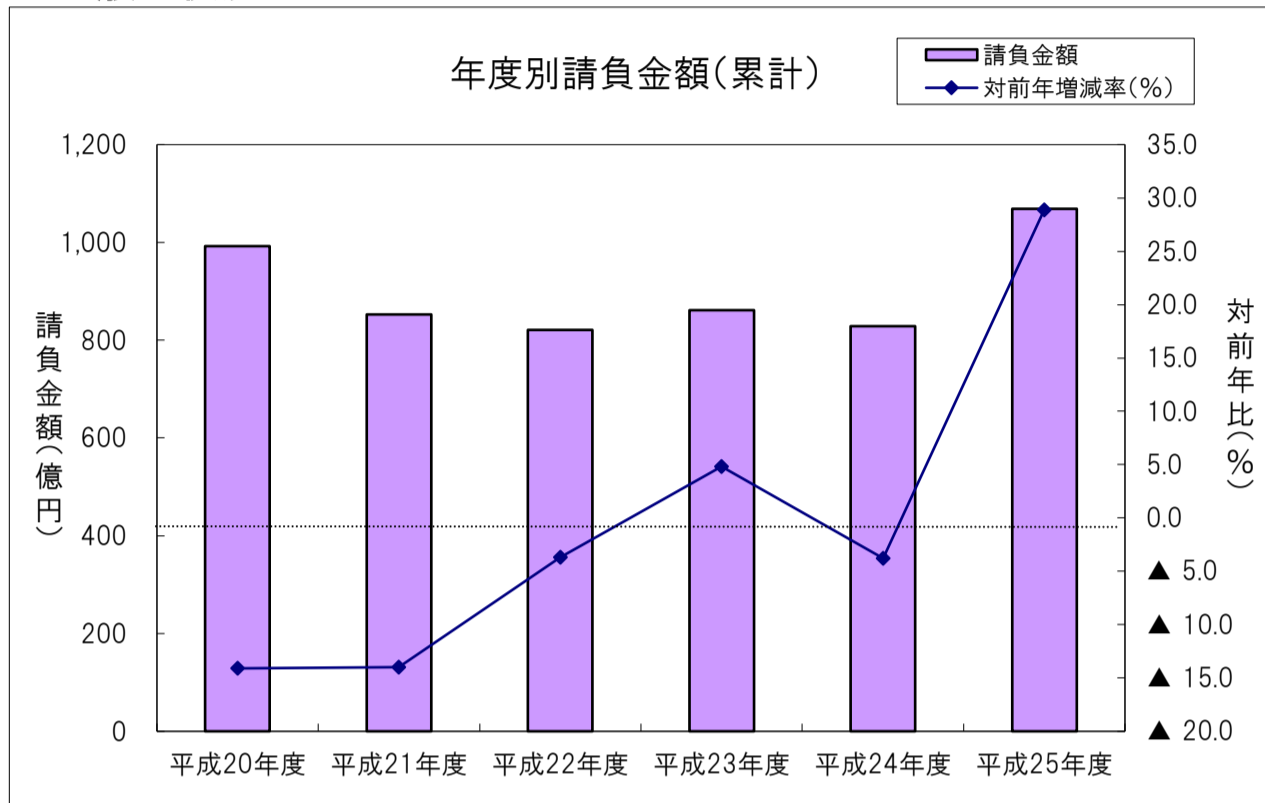
	件数	対前年増減率(%)	請負金額	対前年増減率(%)
中小	176	1.1	75	136.0
大手	10	▲ 9.1	32	216.8

累計(平成25年4月～平成26年1月までの状況)

【請負金額 大幅増】

- 今年度の公共工事動向を当社の保証取扱からみると、件数は2,386件で22.9%増となり、請負金額は1,069億円で28.9%増となった。
- 請負金額を発注者別にみると、その他の公共的団体で前年度の大型工事(公立甲賀病院組合 …58億円)の反動により大幅減となったものの、国、独立行政法人等、市町村、県で大幅増となった。
- 請負金額を地区別にみると、甲賀で大幅減となったものの、東近江、湖西、大津、湖南、湖北で大幅増、湖東で増加となった。

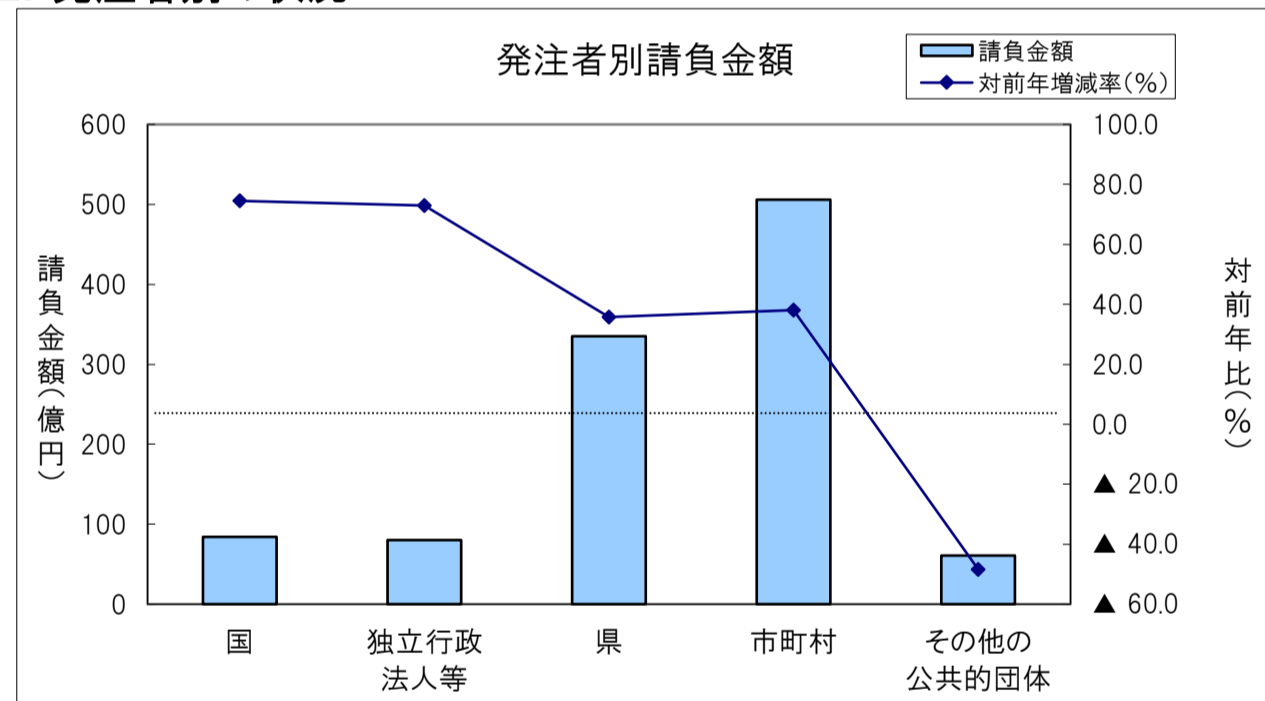
1. 全般の状況



(請負金額:単位 億円)

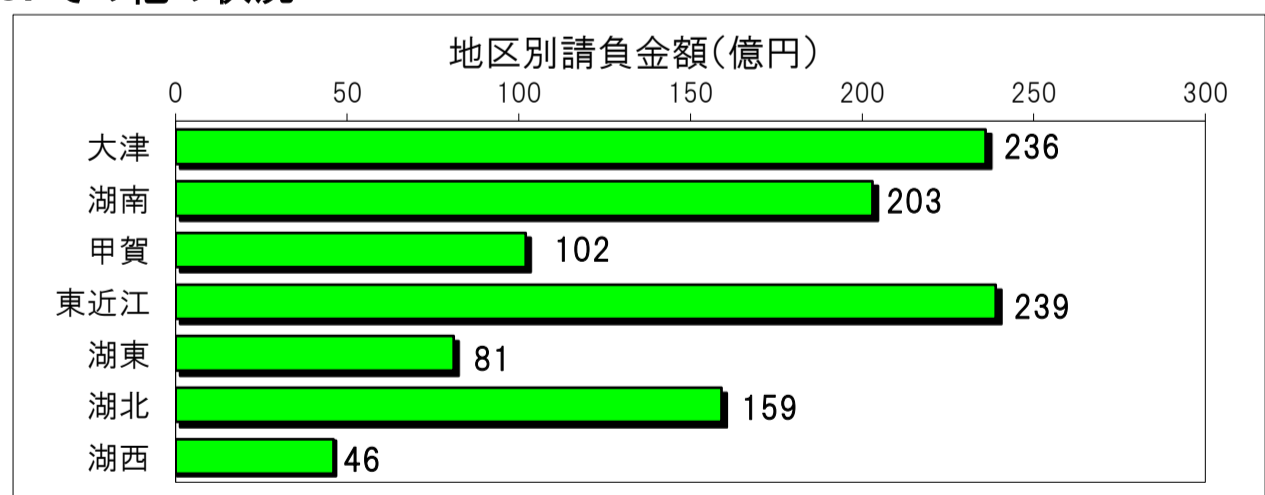
	件数	対前年増減率(%)	請負金額	対前年増減率(%)
平成20年度	2,201	▲ 11.8	992	▲ 14.1
平成21年度	2,362	7.3	853	▲ 14.0
平成22年度	2,099	▲ 11.1	821	▲ 3.7
平成23年度	1,998	▲ 4.8	861	▲ 4.8
平成24年度	1,941	▲ 2.9	829	▲ 3.8
平成25年度	2,386	22.9	1,069	28.9

2. 発注者別の状況

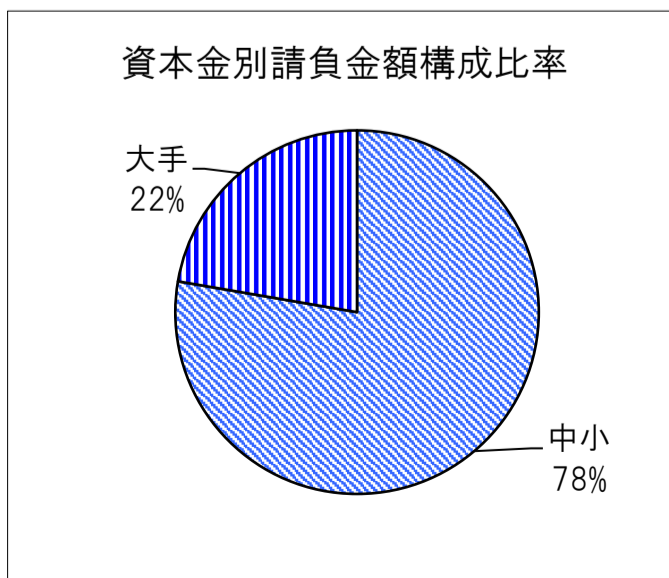
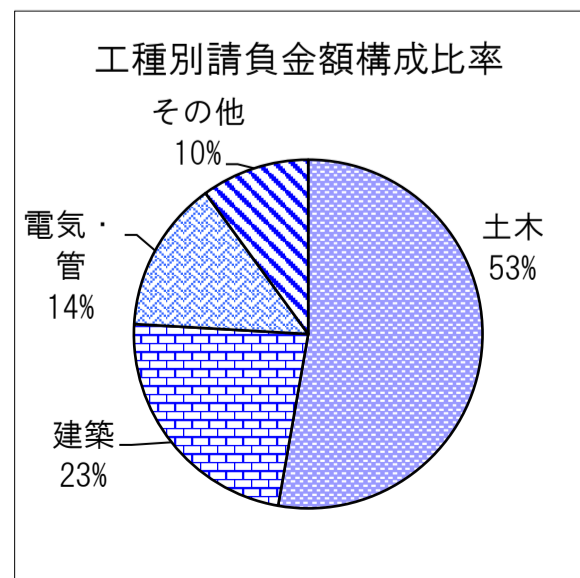


	件数	対前年増減率(%)	請負金額	対前年増減率(%)
国	93	29.2	84	74.5
独立行政法人等	78	23.8	80	72.9
県	908	29.2	335	35.7
市町村	1,227	19.4	506	38.0
その他の公共的団体	80	6.7	61	▲ 48.4

3. その他の状況



地区別	件数	対前年増減率(%)	請負金額	対前年増減率(%)
大津	541	17.6	236	40.2
湖南	442	15.7	203	22.7
甲賀	250	23.2	102	▲ 23.1
東近江	419	25.8	239	99.6
湖東	312	38.7	81	7.1
湖北	295	29.4	159	20.3
湖西	127	15.5	46	40.5



工種別	件数	対前年増減率(%)	請負金額	対前年増減率(%)
土木	1,565	18.3	563	43.8
建築	222	12.1	247	▲ 14.0
電気・管	343	36.1	150	34.9
その他	256	52.4	107	184.3

資本金別	件数	対前年増減率(%)	請負金額	対前年増減率(%)
中小	2,246	25.0	830	40.6
大手	172	4.2	238	▲ 0.1