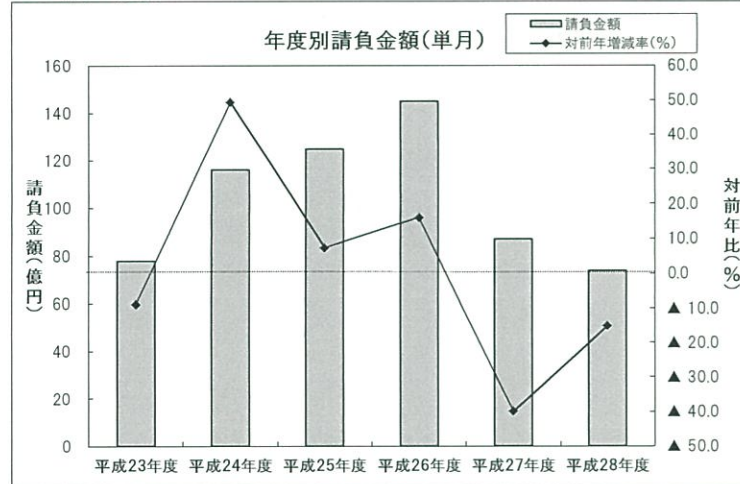


単月(平成28年7月の状況)

【請負金額 2桁減】

- 当月の公共工事動向を当社の保証取扱からみると、件数は185件で12.3%減となり、請負金額は74億円で15.2%減となった。
- 請負金額を発注者別にみると、市町村で微増となったものの、その他の公共的団体、独立行政法人等で大幅減、県、国で2桁減となった。
- 請負金額を地区別にみると、湖西、甲賀、湖東で大幅増となったものの、湖南、東近江、大津、湖北で大幅減となった。

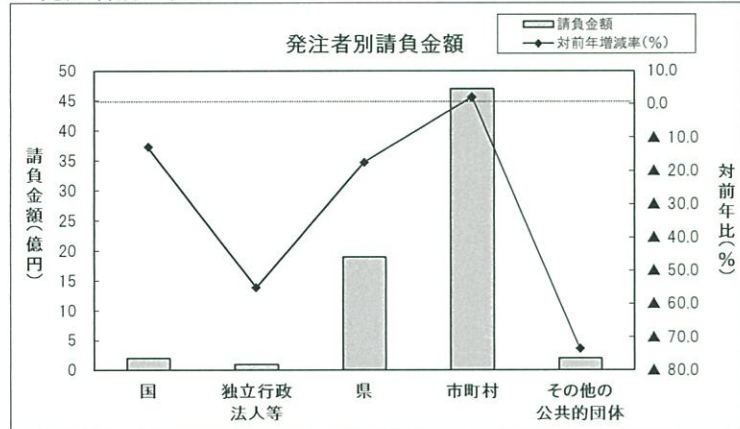
1. 全般の状況



(請負金額:単位 億円)

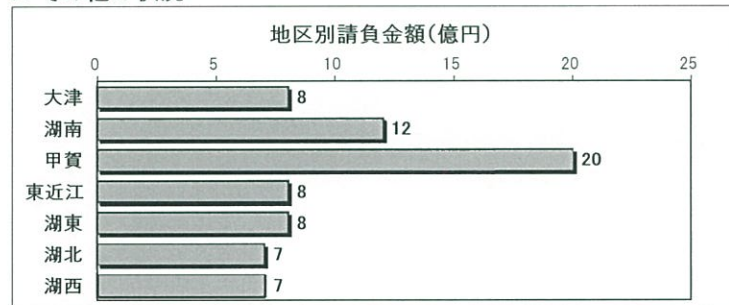
	件数	対前年増減率(%)	請負金額	対前年増減率(%)
平成23年度	203	▲ 0.5	78	▲ 8.9
平成24年度	209	3.0	116	49.5
平成25年度	255	22.0	125	7.4
平成26年度	268	5.1	145	16.1
平成27年度	211	▲ 21.3	87	▲ 39.9
平成28年度	185	▲ 12.3	74	▲ 15.2

2. 発注者別の状況

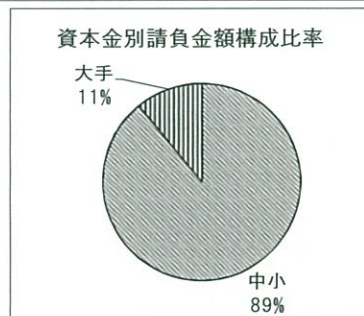
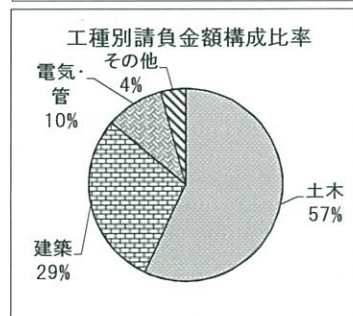


	件数	対前年増減率(%)	請負金額	対前年増減率(%)
国	5	0.0	2	▲ 13.0
独立行政法人等	3	▲ 57.1	1	▲ 55.1
県	56	▲ 11.1	19	▲ 17.5
市町村	115	▲ 10.9	47	2.0
その他の公共的団体	6	▲ 14.3	2	▲ 73.5

3. その他の状況



	件数	対前年増減率(%)	請負金額	対前年増減率(%)
大津	35	▲ 27.1	8	▲ 44.1
湖南	36	▲ 16.3	12	▲ 55.9
甲賀	17	▲ 32.0	20	213.7
東近江	22	▲ 48.8	8	▲ 52.1
湖東	28	75.0	8	102.7
湖北	26	8.3	7	▲ 40.7
湖西	21	75.0	7	245.1



	件数	対前年増減率(%)	請負金額	対前年増減率(%)
土木	123	7.0	41	30.2
建築	22	▲ 47.6	21	▲ 22.9
電気・管	22	▲ 29.0	7	▲ 66.9
その他	18	▲ 21.7	3	▲ 19.2

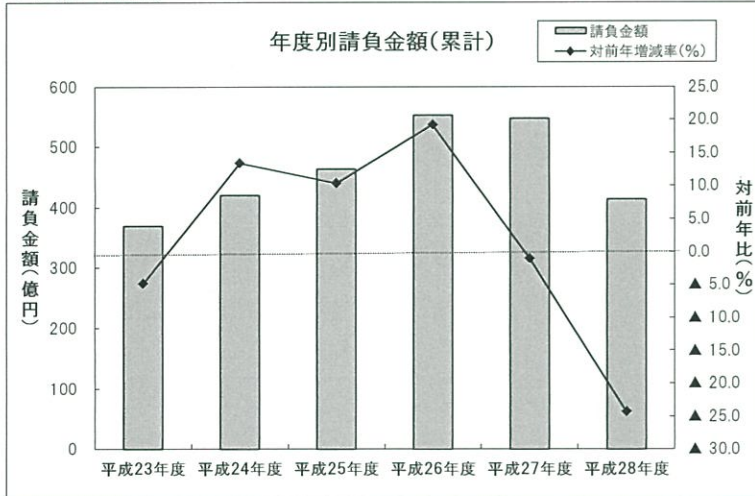
	件数	対前年増減率(%)	請負金額	対前年増減率(%)
中小	172	▲ 13.1	65	▲ 1.9
大手	15	15.4	8	▲ 58.0

累計(平成28年4月～平成28年7月までの状況)

【請負金額 大幅減】

- 今年度の公共工事動向を当社の保証取扱からみると、件数は608件で9.0%減となり、請負金額は414億円で24.3%減となった。
- 請負金額を発注者別にみると、独立行政法人等で大幅増、国で2桁増となったものの、その他の公共的団体、県、市町村で大幅減となった。
- 請負金額を地区別にみると、湖西、甲賀で大幅増となったものの、湖南、湖北、大津、湖東で大幅減、東近江で微減となった。

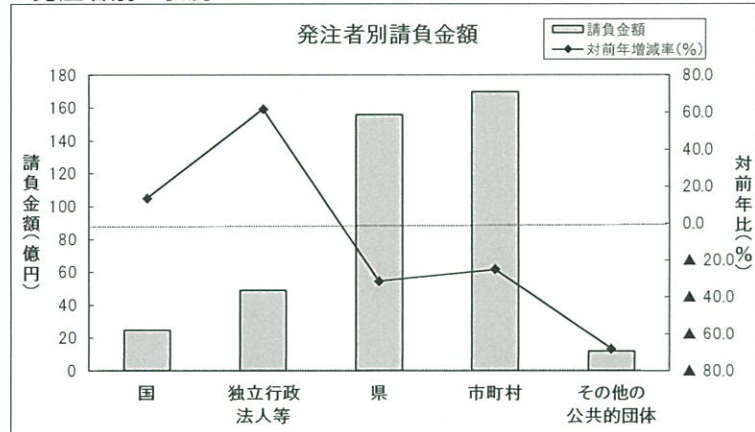
1. 全般の状況



(請負金額:単位 億円)

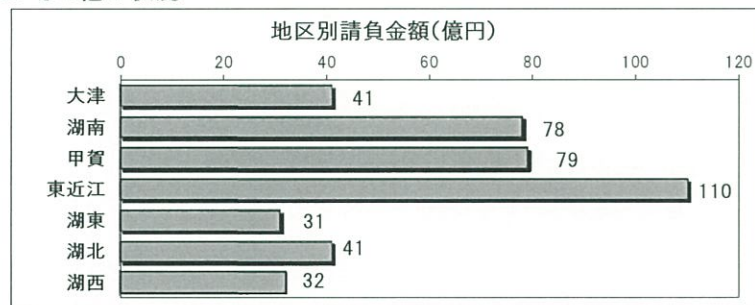
	件数	対前年増減率(%)	請負金額	対前年増減率(%)
平成23年度	534	▲ 16.3	370	▲ 4.8
平成24年度	604	13.1	420	13.4
平成25年度	722	19.5	464	10.4
平成26年度	848	17.5	553	19.2
平成27年度	668	▲ 21.2	547	▲ 1.0
平成28年度	608	▲ 9.0	414	▲ 24.3

2. 発注者別の状況

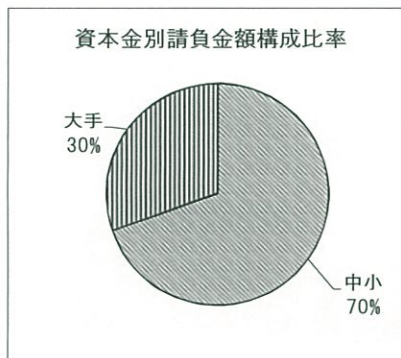
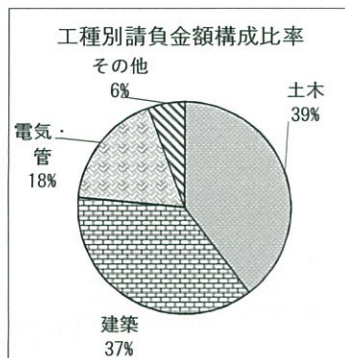


	件数	対前年増減率(%)	請負金額	対前年増減率(%)
国	23	4.5	25	13.4
独立行政法人等	27	12.5	49	61.6
県	222	▲ 10.8	156	▲ 31.3
市町村	319	▲ 7.8	170	▲ 25.0
その他の公共的団体	17	▲ 37.0	12	▲ 67.9

3. その他の状況



	件数	対前年増減率(%)	請負金額	対前年増減率(%)
大津	110	▲ 23.6	41	▲ 43.0
湖南	102	▲ 11.3	78	▲ 56.0
甲賀	69	▲ 1.4	79	53.4
東近江	117	▲ 23.5	110	▲ 1.5
湖東	66	4.8	31	▲ 26.5
湖北	83	2.5	41	▲ 46.7
湖西	61	45.2	32	145.1



	件数	対前年増減率(%)	請負金額	対前年増減率(%)
土木	357	▲ 7.5	163	▲ 6.6
建築	98	▲ 9.3	152	▲ 35.4
電気・管	92	▲ 18.6	74	▲ 34.2
その他	61	0.0	23	5.4

	件数	対前年増減率(%)	請負金額	対前年増減率(%)
中小	566	▲ 9.0	288	▲ 25.4
大手	61	▲ 10.3	125	▲ 21.6

大型工事明細一覧

(請負金額 対象額 : 300 百万円以上)
 平成 28 年 7 月分
 (百万円)

発注者名	工事名称	請負総額	対象額	着工日 完成日	工事場所
湖南省	湖南省立甲西中学校改築工事 (建築工事)	1,853	1,268	28. 6. 20 30. 3. 12	滋賀県 湖南省

発注者別前払金保証実績表

表3

平成28年 7月分

滋賀

発注者	当 月			前年対比(当月)			累 計			(件、百万円、%) 前年対比(累計)		
	件数	請負額	保証額	件数	請負額	保証額	件数	請負額	保証額	件数	請負額	保証額
近畿地方整備局	1	49	19	33.3	21.7	21.7	9	984	476	81.8	52.6	63.7
近畿農政局	2	84	31	100.0	184.7	230.9	11	955	369	220.0	<	<
近畿・中国森林管理局	1	10	4	<	<	<	1	10	4	33.3	12.3	11.9
近畿中部防衛局	1	92	111	<	<	384.0	2	591	324	200.0	353.4	788.4
国 計	5	236	166	100.0	87.0	125.4	23	2,542	1,174	104.5	113.4	136.1
独)水資源機構	0	0	0	-	-	-	8	213	70	100.0	108.2	122.3
西日本高速道路関西	1	161	64	100.0	646.2	862.7	10	4,365	1,580	111.1	260.1	300.6
中日本高速道路	0	0	0	-	-	-	1	59	23	100.0	7.4	7.4
日本中央競馬会	0	0	0	-	-	-	1	101	40	100.0	42.1	84.0
国立大学法人	2	19	7	66.7	16.5	16.5	7	200	78	233.3	168.0	165.0
独立行政法人等 計	3	181	72	42.9	44.9	66.8	27	4,940	1,793	112.5	161.6	178.4
土木交通部	38	1,164	453	95.0	74.6	70.3	153	6,785	2,701	99.4	80.1	78.4
土木交通部 計	38	1,164	453	95.0	74.6	70.3	153	6,785	2,701	99.4	80.1	78.4
農政水産部	2	102	40	25.0	57.4	64.6	7	314	124	58.3	85.6	90.2
農政水産部 計	2	102	40	25.0	57.4	64.6	7	314	124	58.3	85.6	90.2
琵琶湖環境部	10	464	185	142.9	194.9	161.9	35	3,230	1,248	125.0	113.4	107.6
琵琶湖環境部 計	10	464	185	142.9	194.9	161.9	35	3,230	1,248	125.0	113.4	107.6
企業庁	3	215	86	300.0	160.9	160.9	4	235	94	23.5	10.2	10.2
警察本部	2	16	6	100.0	22.8	22.9	5	38	15	55.6	5.8	5.8
教育委員会	1	28	11	20.0	12.3	12.3	15	3,108	1,233	55.6	68.0	67.5
滋賀県その他	0	0	0	-	-	-	3	1,915	714	150.0	54.4	82.9
知事部局 計	6	260	104	75.0	59.6	59.6	27	5,298	2,057	49.1	47.9	53.1
都道府県 計	56	1,992	783	88.9	82.5	78.6	222	15,629	6,131	89.2	68.7	71.1
大津市	28	677	320	77.8	78.1	94.6	66	1,334	605	74.2	62.3	71.7
大津地区 計	28	677	320	77.8	78.1	94.6	66	1,334	605	74.2	62.3	71.7
草津市	8	325	130	88.9	151.2	151.3	22	993	467	91.7	130.8	154.4
守山市	9	381	152	<	<	<	17	813	336	154.5	33.2	40.8

(件、百万円、%)

発注者	当 月			前年対比(当月)			累 計			前年対比(累計)		
	件 数	請負額	保証額	件 数	請負額	保証額	件 数	請負額	保証額	件 数	請負額	保証額
栗東市	4	110	43	28.6	29.4	29.3	11	294	117	50.0	52.1	42.6
野洲市	3	62	25	75.0	11.9	11.9	9	411	162	112.5	10.9	21.7
湖南地区 計	24	880	351	88.9	78.8	78.8	59	2,513	1,083	90.8	33.2	50.4
湖南省	4	1,580	224	100.0	<	427.1	14	2,379	497	116.7	103.1	122.5
甲賀市	7	159	105	50.0	42.0	69.5	26	4,152	1,055	92.9	597.7	357.4
甲賀地区 計	11	1,739	330	61.1	339.2	161.3	40	6,532	1,552	100.0	217.5	221.4
近江八幡市	2	33	13	50.0	17.4	17.4	10	585	235	71.4	170.0	171.2
東近江市	6	131	51	40.0	16.2	21.9	38	1,835	655	88.4	52.6	58.7
日野町	4	114	44	200.0	519.8	337.5	11	571	217	137.5	543.9	548.1
竜王町	0	0	3	-	-	70.0	2	21	12	25.0	11.5	15.9
東近江地区 計	12	278	112	54.5	27.0	34.2	61	3,014	1,121	83.6	73.0	81.8
彦根市	14	467	191	350.0	605.2	622.0	28	798	349	254.5	345.5	343.3
豊郷町	0	0	0	-	-	-	3	261	97	100.0	511.5	476.5
甲良町	0	0	0	-	-	-	1	3	1	<	<	<
多賀町	4	60	24	80.0	45.0	45.3	7	135	54	50.0	41.7	41.9
愛荘町	0	0	0	-	-	-	4	562	238	133.3	114.4	115.2
湖東地区 計	18	527	216	180.0	214.9	221.2	43	1,761	740	138.7	160.3	161.6
長浜市	8	145	58	114.3	20.2	20.1	20	391	156	95.2	11.0	23.1
米原市	2	90	36	28.6	71.3	71.3	4	400	160	21.1	38.5	39.5
湖北地区 計	10	235	94	71.4	27.8	27.8	24	791	316	60.0	17.3	29.2
高島市	12	410	164	600.0	<	<	26	1,135	453	325.0	478.3	483.1
湖西地区 計	12	410	164	600.0	<	<	26	1,135	453	325.0	478.3	483.1
市町村 計	115	4,751	1,589	89.1	102.0	89.8	319	17,084	5,873	92.2	75.0	87.6
日本郵便(株)	2	200	80	100.0	312.6	313.4	5	435	174	166.7	375.4	376.0
公立大学法人	1	9	2	<	<	<	1	9	2	<	<	<
日本下水道事業団	0	0	0	-	-	-	1	192	76	50.0	181.3	183.0
地方道路公社	0	0	0	-	-	-	1	5	1	25.0	1.8	1.3
土地開発公社	0	0	0	-	-	-	4	490	195	100.0	41.5	41.8
その他の出資法人	0	0	0	-	-	-	2	71	21	200.0	202.7	204.3
土地改良区	1	8	3	<	<	<	1	8	3	50.0	6.8	7.9

滋賀県および県下各市町 前払金制度・中間前払金制度 実施条件一覧表

平成28年8月1日現在

	→ 網掛け部分は、平成26年度以降に「前払限度額 撤廃」となった自治体
	→ 平成26年度以降に「前払限度額 引上げ」となった自治体
下線	→ 平成28年度より「前払限度額 撤廃」となった自治体（・・・大津市、米原市、高島市）

県・市	前 払 金			中 間 前 払 金		
	対象請負金額等 ()内は工期	前払率 (%)	前 限 度 払 額	対象請負金額等 ()内は工期	前払率 (%)	前 限 度 払 額
滋 賀 県	200万円以上	40	なし	200万円以上 (60日以上)	20	なし
滋 賀 県 道 路 公 社	200万円以上	40	なし	200万円以上 (60日以上)	20	なし
滋 賀 県 土 地 開 発 公 社	200万円以上	40	なし	200万円以上 (60日以上)	20	なし
大 津 市	200万円以上	40	1件あたり1億円 → H28.4より 限度額なし	200万円以上	20	1件あたり5千万円 → H28.4より 限度額なし
草 津 市	200万円以上 (30日以上)	40	1件あたり1億円	200万円以上 (60日以上)	20	1件あたり5千万円
守 山 市	200万円以上	40	各年度 5億円 (★)	200万円以上 (90日以上)	20	各年度 5億円 (★)
栗 東 市	200万円以上 (30日以上)	40	各年度 1億円	200万円以上 (60日以上)	20	各年度 5千万円 ☆
野 洲 市	200万円以上 (30日以上)	40	各年度 5億円 (★)	200万円以上 (60日以上)	20	各年度 5億円 (★)
湖 南 市	200万円以上	40	各年度 1億円	200万円以上 (60日以上)	20	各年度 5千万円
甲 賀 市	200万円以上	40	各年度 5億円 (★)	200万円以上 (60日以上)	20	各年度 5億円 (★)
近 江 八 幡 市	200万円以上	40	各年度 4億円	200万円以上	20	各年度 2億円
東 近 江 市	200万円以上	40	各年度 1億円	200万円以上	20	各年度 5千万円
彦 根 市	200万円以上	40	なし	200万円以上	20	なし
長 浜 市	200万円以上	40	なし	200万円以上 (60日以上)	20	なし
米 原 市	200万円以上	40	各年度 1.5億円(★) → H28.4より 限度額なし	200万円以上	20	各年度 1.5億円(★) → H28.4より 限度額なし
高 島 市	200万円以上 (30日以上)	40	各年度 1億円(★) → H28.4より 限度額なし	200万円以上 (60日以上)	20	各年度 1億円(★) → H28.4より 限度額なし
竜 王 町	200万円以上 (30日以上)	40	各年度 1.5億円 (★)	200万円以上 (60日以上)	20	各年度 1.5億円 (★)
日 野 町	200万円以上	40	なし	200万円以上 (60日以上)	20	なし
愛 荘 町	200万円以上	40	なし	200万円以上 (60日以上)	20	なし
豊 郷 町	200万円以上	40	なし	200万円以上 (60日以上)	20	なし
甲 良 町	200万円以上	40	各年度 3億円 (★)	200万円以上 (60日以上)	20	各年度 3億円 (★) ☆
多 賀 町	200万円以上	40	なし	200万円以上 (60日以上)	20	なし

「限度額」中 ★印は、前払金・中間前払金での合計額
欄外の☆印はH28年度以降に限度額撤廃等を検討中