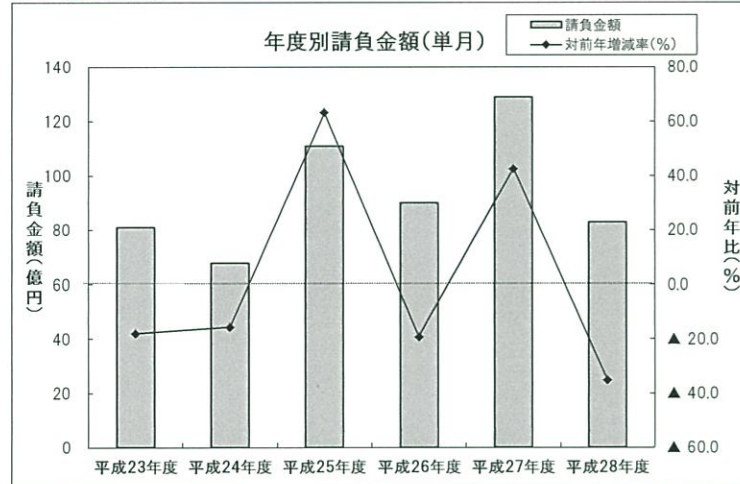


単月(平成28年8月の状況)

【請負金額 大幅減】

- 当月の公共工事動向を当社の保証取扱からみると、件数は223件で10.4%減となり、請負金額は83億円で35.2%減となった。
- 請負金額を発注者別にみると、その他の公共的団体が大幅増、県で2桁増、国で増加となったものの、独立行政法人等で大幅減、市町村で2桁減となった。
- 請負金額を地区別にみると、湖東、湖北で大幅増、湖南で2桁増となったものの、東近江、湖西、大津で大幅減、甲賀で2桁減となった。

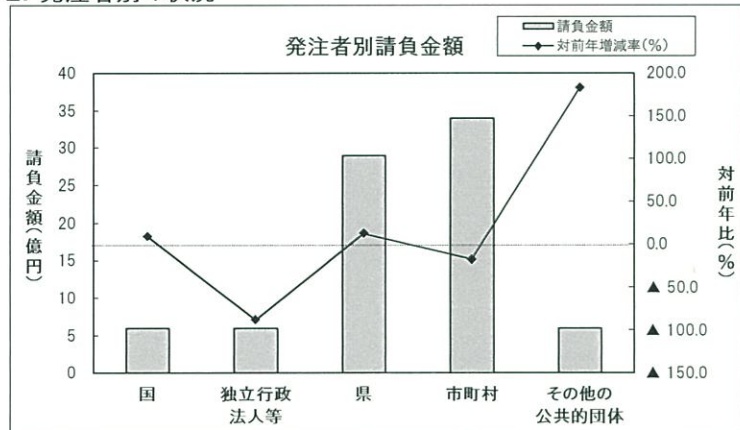
1. 全般の状況



(請負金額:単位 億円)

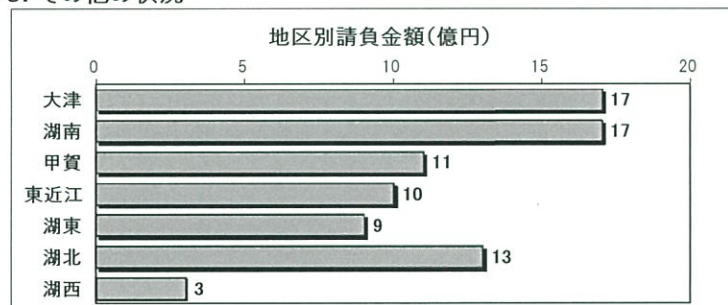
	件数	対前年増減率(%)	請負金額	対前年増減率(%)
平成23年度	243	0.8	81	▲ 17.9
平成24年度	165	▲ 32.1	68	▲ 15.6
平成25年度	266	61.2	111	63.2
平成26年度	246	▲ 7.5	90	▲ 19.1
平成27年度	202	▲ 17.9	129	42.6
平成28年度	223	10.4	83	▲ 35.2

2. 発注者別の状況

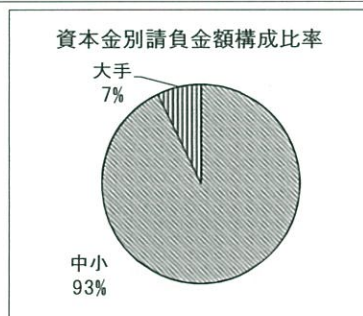
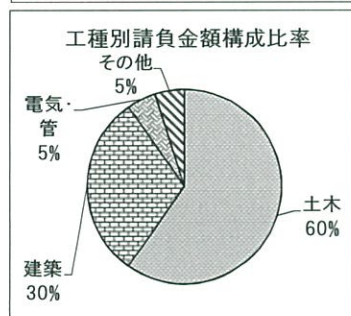


	件数	対前年増減率(%)	請負金額	対前年増減率(%)
国	8	▲ 33.3	6	9.3
独立行政法人等	4	▲ 20.0	6	▲ 87.9
県	99	11.2	29	12.9
市町村	106	16.5	34	▲ 17.5
その他の公共的団体	6	20.0	6	182.6

3. その他の状況



	件数	対前年増減率(%)	請負金額	対前年増減率(%)	
地区別	大津	43	19.4	17	▲ 23.2
	湖南	41	5.1	17	19.5
	甲賀	22	▲ 33.3	11	▲ 17.2
	東近江	37	8.8	10	▲ 82.2
	湖東	32	190.9	9	153.8
	湖北	35	12.9	13	66.1
	湖西	13	▲ 27.8	3	▲ 53.0



	件数	対前年増減率(%)	請負金額	対前年増減率(%)	
工種別	土木	148	11.3	49	22.9
	建築	20	0.0	25	▲ 6.9
	電気・管	19	▲ 5.0	4	▲ 92.4
	その他	36	24.1	4	▲ 9.9

	件数	対前年増減率(%)	請負金額	対前年増減率(%)	
資本金別	中小	204	6.8	77	8.6
	大手	19	58.3	6	▲ 88.8

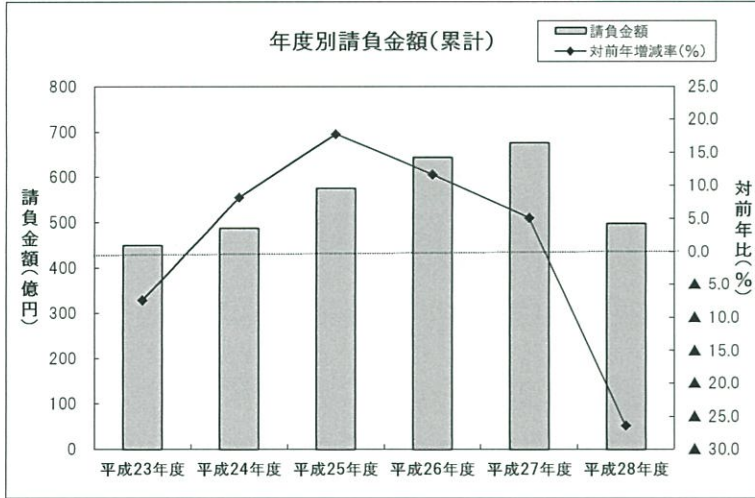
累計(平成28年4月～平成28年8月までの状況)

【請負金額 大幅減】

- 今年度の公共工事動向を当社の保証取扱からみると、件数は831件で4.5%減となり、請負金額は498億円で26.4%減となった。
- 請負金額を発注者別にみると、国で2桁増となったものの、その他の公共的団体、独立行政法人等、県、市町村で大幅減となった。
- 請負金額を地区別にみると、湖西、甲賀で大幅増となったものの、湖南、大津、湖北、東近江で大幅減、湖東で2桁減となった。

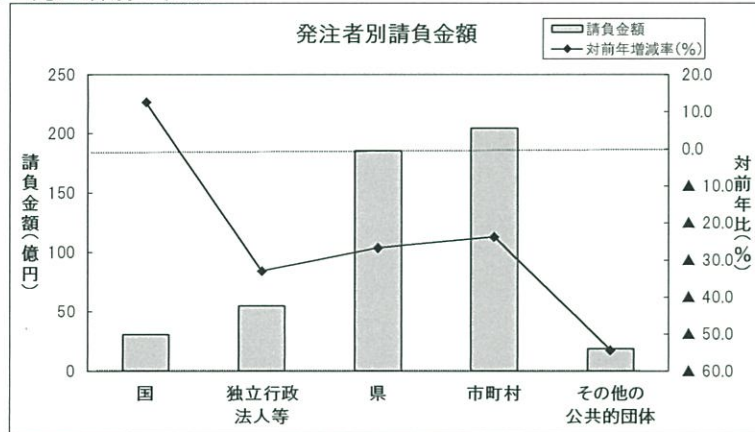
1. 全般の状況

(請負金額:単位 億円)



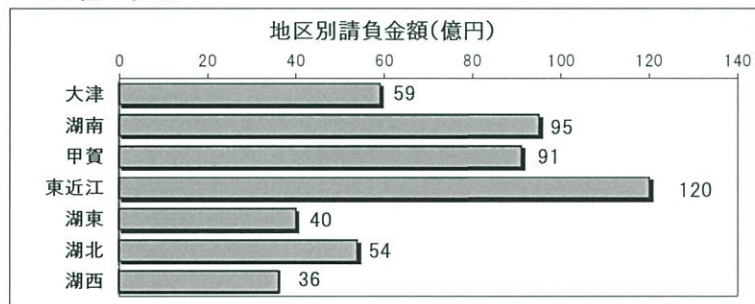
	件数	対前年増減率(%)	請負金額	対前年増減率(%)
平成23年度	777	▲ 11.6	451	▲ 7.4
平成24年度	769	▲ 1.0	488	8.2
平成25年度	988	28.5	576	17.8
平成26年度	1,094	10.7	643	11.7
平成27年度	870	▲ 20.5	676	5.1
平成28年度	831	▲ 4.5	498	▲ 26.4

2. 発注者別の状況

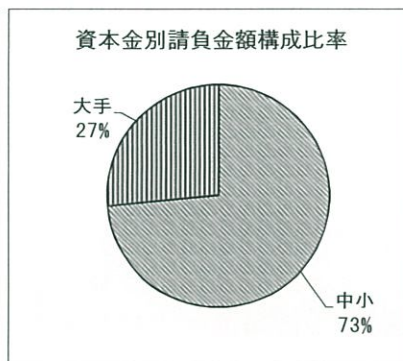
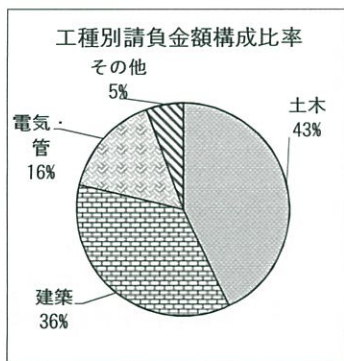


	件数	対前年増減率(%)	請負金額	対前年増減率(%)
国	31	▲ 8.8	31	12.5
独立行政法人等	31	6.9	55	▲ 32.9
県	321	▲ 5.0	186	▲ 26.7
市町村	425	▲ 2.7	205	▲ 23.8
その他の公共的団体	23	▲ 28.1	19	▲ 54.3

3. その他の状況



	件数	対前年増減率(%)	請負金額	対前年増減率(%)
大津	153	▲ 15.0	59	▲ 38.2
湖南	143	▲ 7.1	95	▲ 50.4
甲賀	91	▲ 11.7	91	38.5
東近江	154	▲ 17.6	120	▲ 29.1
湖東	98	32.4	40	▲ 11.7
湖北	118	5.4	54	▲ 36.0
湖西	74	23.3	36	74.7



	件数	対前年増減率(%)	請負金額	対前年増減率(%)
土木	505	▲ 2.7	213	▲ 1.1
建築	118	▲ 7.8	178	▲ 32.5
電気・管	111	▲ 16.5	78	▲ 53.5
その他	97	7.8	28	2.5

	件数	対前年増減率(%)	請負金額	対前年増減率(%)
中小	770	▲ 5.3	366	▲ 20.1
大手	80	0.0	132	▲ 39.5

大型工事明細一覧

(請負金額 対象額: 300 百万円以上)
 平成 28 年 8 月分
 (百万円)

発注者名	工事名称	請負総額	対象額	着工日 完成日	工事場所
中央競馬会	栗東トレーニング・センター乗馬厩舎改築工事		610	28. 8. 10 29. 12. 1	滋賀県 栗東市
(学) 光星学園	(仮称) 水戸認定こども園建設工事		469	28. 8. 3 29. 2. 28	滋賀県 湖南市

発注者別前払金保証実績表

表3

平成28年 8月分

滋賀

発注者	当 月			前年対比(当月)			累 計			(件, 百万円, %) 前年対比(累計)		
	件 数	請負額	保証額	件 数	請負額	保証額	件 数	請負額	保証額	件 数	請負額	保証額
近畿地方整備局	6	598	274	120.0	186.6	231.8	15	1,582	750	93.8	72.2	86.6
近畿農政局	1	22	6	20.0	34.6	33.3	12	977	376	120.0	699.7	882.6
近畿・中国森林管理局	1	11	4	100.0	46.8	46.3	2	22	8	50.0	20.3	19.8
近畿中部防衛局	0	0	0	-	-	-	2	591	324	100.0	176.1	439.2
国 計	8	632	285	66.7	109.3	157.7	31	3,174	1,459	91.2	112.5	139.8
独) 都市再生機構西日	1	8	1	<	<	<	1	8	1	<	<	<
独) 水資源機構	2	17	4	50.0	8.6	11.8	10	231	75	83.3	58.0	76.4
西日本高速道路関西	0	0	0	-	-	-	10	4,365	1,580	100.0	64.9	80.0
中日本高速道路	0	0	0	-	-	-	1	59	23	100.0	7.4	7.4
日本中央競馬会	1	610	244	<	<	<	2	711	284	200.0	295.8	591.9
国立大学法人	0	0	0	-	-	-	7	200	78	233.3	168.0	165.0
独立行政法人等 計	4	636	250	80.0	12.1	16.8	31	5,576	2,044	106.9	67.1	81.9
土木交通部	69	2,225	866	119.0	135.9	140.6	222	9,011	3,567	104.7	89.2	87.9
土木交通部 計	69	2,225	866	119.0	135.9	140.6	222	9,011	3,567	104.7	89.2	87.9
農政水産部	12	409	160	85.7	101.5	103.4	19	724	284	73.1	93.9	97.2
農政水産部 計	12	409	160	85.7	101.5	103.4	19	724	284	73.1	93.9	97.2
琵琶湖環境部	6	126	49	85.7	86.3	70.7	41	3,356	1,298	117.1	112.1	105.5
琵琶湖環境部 計	6	126	49	85.7	86.3	70.7	41	3,356	1,298	117.1	112.1	105.5
企業庁	3	37	13	100.0	12.4	10.8	7	272	108	35.0	10.4	10.3
警察本部	8	80	32	266.7	94.4	94.4	13	118	47	108.3	15.9	15.9
教育委員会	1	96	38	33.3	301.2	301.2	16	3,205	1,272	53.3	69.6	69.1
滋賀県その他	0	0	0	-	-	-	3	1,915	714	100.0	53.9	81.7
知事部局 計	12	214	84	120.0	47.8	45.0	39	5,513	2,142	60.0	47.8	52.7
都道府県 計	99	2,975	1,161	111.2	112.9	112.7	321	18,605	7,293	95.0	73.3	75.6
大津市	27	722	291	103.8	35.8	52.0	93	2,057	897	80.9	49.4	63.8
大津地区 計	27	722	291	103.8	35.8	52.0	93	2,057	897	80.9	49.4	63.8
草津市	7	327	130	50.0	58.4	51.2	29	1,321	598	76.3	100.0	107.1

(件, 百万円, %)

発注者	当 月			前年対比(当月)			累 計			前年対比(累計)		
	件 数	請負額	保証額	件 数	請負額	保証額	件 数	請負額	保証額	件 数	請負額	保証額
守山市	10	331	132	200.0	227.2	186.5	27	1,145	468	168.8	44.1	52.4
栗東市	4	88	35	133.3	203.0	203.1	15	383	152	60.0	62.8	52.1
野洲市	2	9	3	200.0	326.5	331.7	11	421	166	122.2	11.1	22.2
湖南地区 計	23	757	302	100.0	100.5	87.6	82	3,270	1,386	93.2	39.3	55.5
湖南市	1	6	2	25.0	5.7	5.7	15	2,385	499	93.8	98.8	111.3
甲賀市	5	108	77	62.5	21.0	37.6	31	4,261	1,132	86.1	351.3	225.5
甲賀地区 計	6	114	80	50.0	18.3	32.1	46	6,647	1,632	88.5	183.2	171.6
近江八幡市	8	194	77	114.3	149.0	148.9	18	780	313	85.7	164.3	165.1
東近江市	9	282	112	128.6	164.4	117.3	47	2,117	768	94.0	57.8	63.4
日野町	1	9	3	<	<	<	12	581	221	150.0	553.4	558.2
竜王町	5	175	70	<	-	-	7	197	82	87.5	108.6	113.2
東近江地区 計	23	662	264	164.3	224.9	182.2	84	3,677	1,386	96.6	83.1	91.5
彦根市	6	107	42	150.0	92.4	92.3	34	906	392	226.7	260.8	264.6
豊郷町	1	95	38	<	<	<	4	356	135	133.3	697.5	662.5
甲良町	1	11	4	<	<	<	2	14	5	<	<	<
多賀町	3	52	20	<	<	<	10	188	75	71.4	57.9	58.1
愛荘町	3	249	99	<	<	<	7	811	337	233.3	165.0	163.5
湖東地区 計	14	515	206	350.0	443.1	443.0	57	2,277	946	162.9	187.3	187.5
長浜市	4	487	194	57.1	277.2	240.2	24	878	351	85.7	23.6	46.3
米原市	4	120	47	200.0	260.0	260.0	8	520	208	38.1	48.0	49.1
湖北地区 計	8	607	242	88.9	273.7	243.9	32	1,399	559	65.3	29.1	47.3
高島市	5	102	74	166.7	54.4	89.7	31	1,238	527	281.8	290.3	298.1
湖西地区 計	5	102	74	166.7	54.4	89.7	31	1,238	527	281.8	290.3	298.1
市町村 計	106	3,483	1,462	116.5	82.5	95.6	425	20,568	7,336	97.3	76.2	89.1
日本郵便(株)	2	113	45	100.0	83.4	83.4	7	549	219	140.0	217.6	217.7
教育施設等その他	1	469	100	<	<	<	1	469	100	<	<	<
公立大学法人	0	0	0	-	-	-	1	9	2	<	<	<
日本下水道事業団	0	0	0	-	-	-	1	192	76	50.0	181.3	183.0
地方道路公社	1	12	3	100.0	31.2	23.6	2	17	5	40.0	5.4	4.1
土地開発公社	0	0	46	-	-	<	4	490	242	100.0	41.5	51.9

滋賀県および県下各市町 前払制度・中間前払制度 実施条件一覧表

平成28年9月1日現在

県・市	前 払 金			中 間 前 払 金		
	対象請負金額等 ()内は工期	前払率 (%)	前 限 度 払 額	対象請負金額等 ()内は工期	前払率 (%)	前 限 度 払 額
→ 網掛け部分は、平成26年度以降に「前払限度額 撤廃」となった自治体						
→ 平成26年度以降に「前払限度額 引上げ」となった自治体						
下線						→ 平成28年度より「前払限度額 撤廃」となった自治体(・・・大津市、米原市、高島市、湖南市(10月予定))
滋 賀 県	200万円以上	40	なし	200万円以上 (60日以上)	20	なし
滋 賀 県 道 路 公 社	200万円以上	40	なし	200万円以上 (60日以上)	20	なし
滋 賀 県 土 地 開 発 公 社	200万円以上	40	なし	200万円以上 (60日以上)	20	なし
太 津 市	200万円以上	40	1件あたり1億円 → H28.4より 限度額なし	200万円以上	20	1件あたり5千万円 → H28.4より 限度額なし
草 津 市	200万円以上 (30日以上)	40	1件あたり1億円	200万円以上 (60日以上)	20	1件あたり5千万円
守 山 市	200万円以上	40	各年度 5億円 (★)	200万円以上 (90日以上)	20	各年度 5億円 (★)
栗 東 市	200万円以上 (30日以上)	40	各年度 1億円	200万円以上 (60日以上)	20	各年度 5千万円 ☆
野 洲 市	200万円以上 (30日以上)	40	各年度 5億円 (★)	200万円以上 (60日以上)	20	各年度 5億円 (★)
湖 南 市	200万円以上	40	各年度 1億円 → H28.10より 限度額なし	200万円以上 (60日以上)	20	各年度 5千万円 → H28.10より 限度額なし
甲 賀 市	200万円以上	40	各年度 5億円 (★)	200万円以上 (60日以上)	20	各年度 5億円 (★)
近 江 八 幡 市	200万円以上	40	各年度 4億円	200万円以上	20	各年度 2億円
東 近 江 市	200万円以上	40	各年度 1億円	200万円以上	20	各年度 5千万円
彦 根 市	200万円以上	40	なし	200万円以上	20	なし
長 浜 市	200万円以上	40	なし	200万円以上 (60日以上)	20	なし
米 原 市	200万円以上	40	各年度 1.5億円(★) → H28.4より 限度額なし	200万円以上	20	各年度 1.5億円(★) → H28.4より 限度額なし
高 島 市	200万円以上 (30日以上)	40	各年度 1億円 (★) → H28.4より 限度額なし	200万円以上 (60日以上)	20	各年度 1億円 (★) → H28.4より 限度額なし
竜 王 町	200万円以上 (30日以上)	40	各年度 1.5億円 (★)	200万円以上 (60日以上)	20	各年度 1.5億円 (★)
日 野 町	200万円以上	40	なし	200万円以上 (60日以上)	20	なし
愛 荘 町	200万円以上	40	なし	200万円以上 (60日以上)	20	なし
豊 郷 町	200万円以上	40	なし	200万円以上 (60日以上)	20	なし
甲 良 町	200万円以上	40	各年度 3億円 (★)	200万円以上 (60日以上)	20	各年度 3億円 (★) ☆
多 賀 町	200万円以上	40	なし	200万円以上 (60日以上)	20	なし

「限度額」中 ★印は、前払金・中間前払金での合計額
欄外の☆印はH28年度以降に限度額撤廃等を検討中