

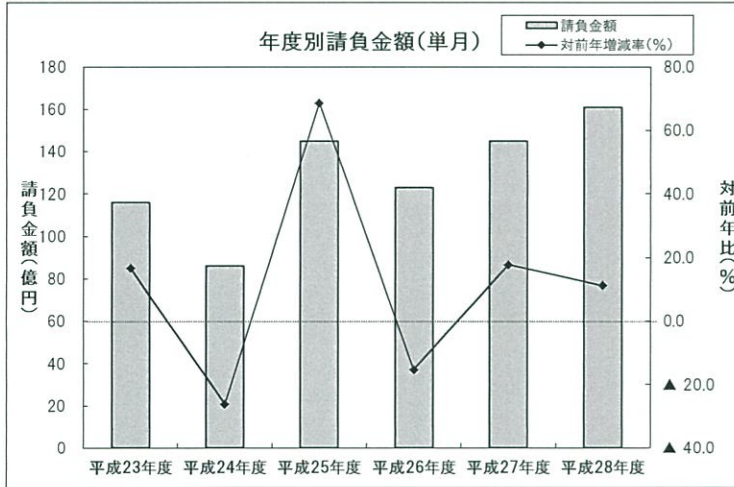
単月(平成28年9月の状況)

【請負金額 2桁増】

- 当月の公共工事動向を当社の保証取扱からみると、件数は363件で13.8%増となり、請負金額は161億円で11.2%増となった。
- 請負金額を発注者別にみると、その他の公共的団体、市町村で大幅減となったものの、独立行政法人等、県で大幅増、国で2桁増となった。
- 請負金額を地区別にみると、東近江で2桁減となったものの、湖東、湖西、甲賀、湖南で大幅増、湖北、大津で2桁増となった。

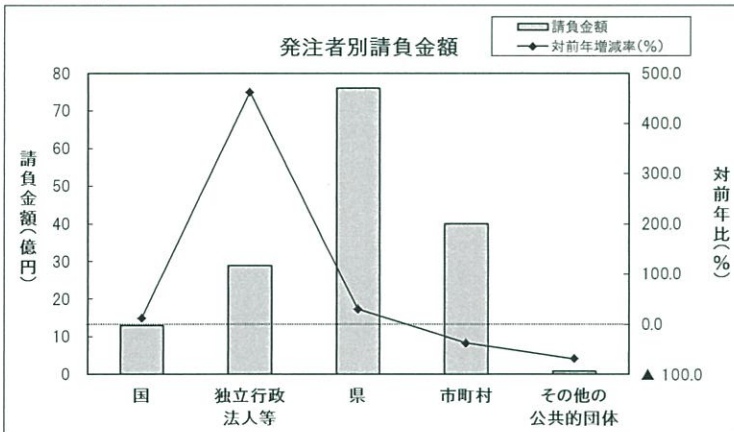
1. 全般の状況

(請負金額:単位 億円)



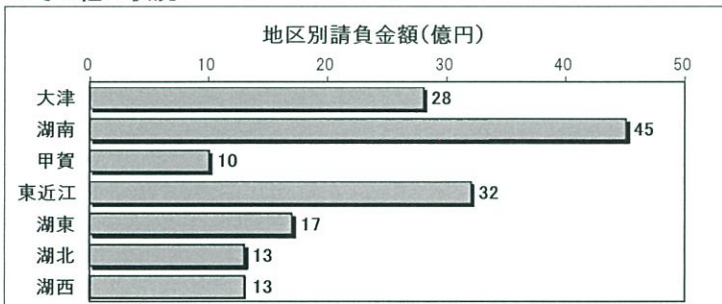
	件数	対前年増減率(%)	請負金額	対前年増減率(%)
平成23年度	346	6.8	116	16.8
平成24年度	283	▲18.2	86	▲26.1
平成25年度	394	39.2	145	68.7
平成26年度	363	▲7.9	123	▲15.2
平成27年度	319	▲12.1	145	17.8
平成28年度	363	13.8	161	11.2

2. 発注者別の状況

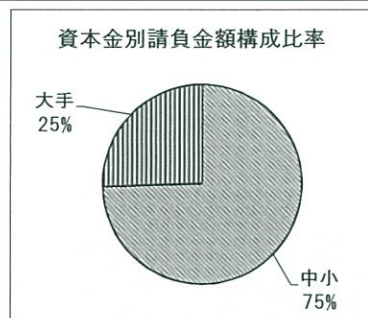
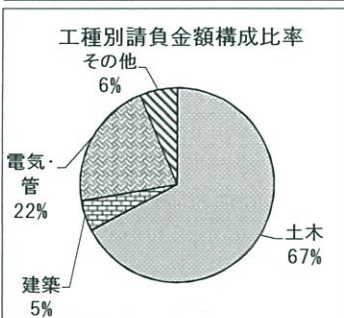


	件数	対前年増減率(%)	請負金額	対前年増減率(%)
国	16	▲15.8	13	11.8
独立行政法人等	11	175.0	29	462.5
県	216	13.7	76	30.5
市町村	114	20.0	40	▲37.2
その他の公共的団体	6	▲45.5	1	▲68.7

3. その他の状況



	件数	対前年増減率(%)	請負金額	対前年増減率(%)
地区別	大津	75	28	13.7
	湖南	75	45	22.5
	甲賀	34	10	23.0
	東近江	75	32	▲19.0
	湖東	30	17	▲18.9
	湖北	45	13	18.9
	湖西	29	13	23.7



	件数	対前年増減率(%)	請負金額	対前年増減率(%)
工種別	土木	248	107	▲6.6
	建築	15	8	▲13.8
	電気・管	47	34	260.7
	その他	53	10	2.0

	件数	対前年増減率(%)	請負金額	対前年増減率(%)
資本金別	中小	322	120	▲3.2
	大手	41	41	96.8

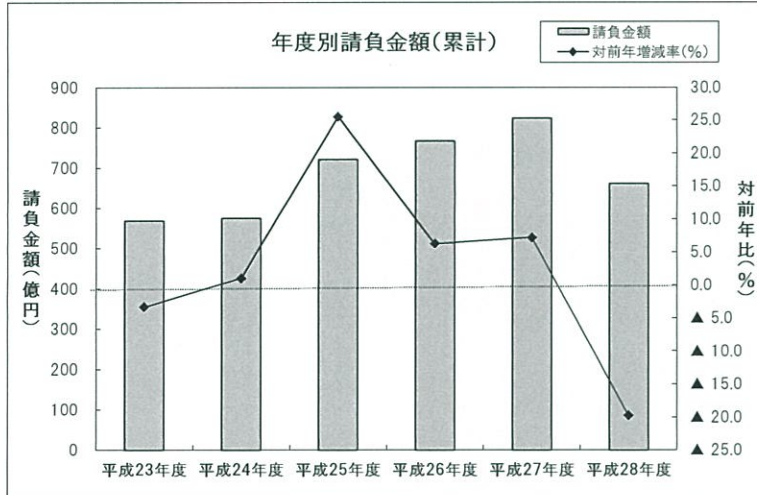
累計(平成28年4月～平成28年9月までの状況)

【請負金額 2桁減】

- 今年度の公共工事動向を当社の保証取扱からみると、件数は1,194件で0.4%増となり、請負金額は660億円で19.7%減となった。
- 請負金額を発注者別にみると、国で2桁増となったものの、その他の公共的団体、市町村で大幅減、県で2桁減、独立行政法人等で減少となった。
- 請負金額を地区別にみると、湖西、甲賀で大幅増となったものの、湖南、湖北、大津、東近江で大幅減、湖東で前年並となった。

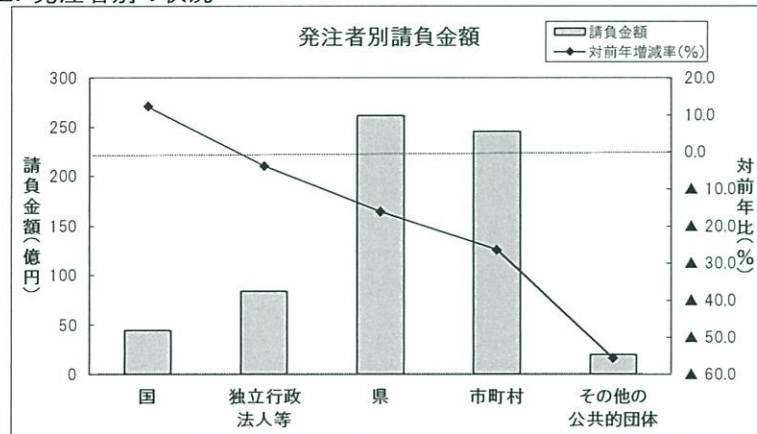
1. 全般の状況

(請負金額:単位 億円)



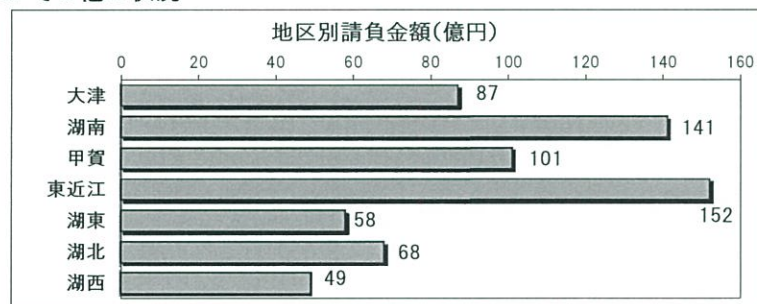
	件数	対前年増減率(%)	請負金額	対前年増減率(%)
平成23年度	1,123	▲ 6.7	568	▲ 3.3
平成24年度	1,052	▲ 6.3	575	1.1
平成25年度	1,382	31.4	721	25.5
平成26年度	1,457	5.4	767	6.3
平成27年度	1,189	▲ 18.4	822	7.2
平成28年度	1,194	0.4	660	▲ 19.7

2. 発注者別の状況

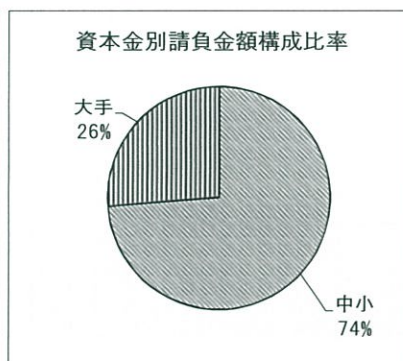
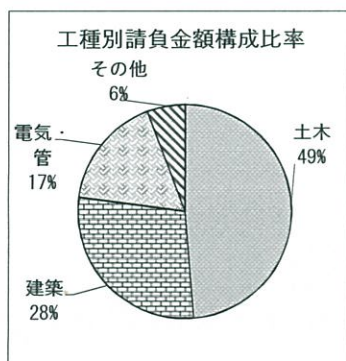


	件数	対前年増減率(%)	請負金額	対前年増減率(%)
国	47	▲ 11.3	45	12.3
独立行政法人等	42	27.3	84	▲ 3.8
県	537	1.7	262	▲ 16.0
市町村	539	1.3	246	▲ 26.4
その他の公共的団体	29	▲ 32.6	20	▲ 55.6

3. その他の状況



	件数	対前年増減率(%)	請負金額	対前年増減率(%)
大津	228	▲ 6.2	87	▲ 27.5
湖南	218	▲ 1.4	141	▲ 38.5
甲賀	125	▲ 2.3	101	▲ 36.8
東近江	229	▲ 10.2	152	▲ 27.2
湖東	128	15.3	58	▲ 0.1
湖北	163	10.1	68	▲ 29.4
湖西	103	24.1	49	▲ 57.1



	件数	対前年増減率(%)	請負金額	対前年増減率(%)
土木	753	4.0	320	▲ 3.0
建築	133	▲ 13.6	187	▲ 31.8
電気・管	158	▲ 4.8	113	▲ 36.6
その他	150	3.4	38	2.4

	件数	対前年増減率(%)	請負金額	対前年増減率(%)
中小	1,092	▲ 1.4	486	▲ 16.5
大手	121	14.2	173	▲ 27.5

大型工事明細一覧

(請負金額 対象額： 300 百万円以上)
平成 28 年 9 月分
(百万円)

発注者名	工事名称	請負総額	対象額	着工日 完成日	工事場所
近畿農政	平成28年度湖東平野農業水利事業永源寺ダム貯水池内掘削その1工事		334	28. 8. 26 29. 3. 16	滋賀県 東近江市
西日本高速道路(株) 関西支社	関西支社管内ETC設備改造工事		1,981	28. 3. 8 29. 5. 31	滋賀県 栗東市
滋賀大学	滋賀大学(彦根)経済学部研究棟改修その他工事		363	28. 9. 16 29. 5. 31	滋賀県 彦根市
大津市	瀬田南小学校大規模改修工事		615	28. 9. 30 31. 2. 28	滋賀県 大津市
彦根市	第1009-4022号大藪浄水場中央監視操作設備更新工事		488	28. 9. 7 30. 3. 16	滋賀県 彦根市

発注者別前払金保証実績表

表3

平成28年 9月分

滋賀

発注者	当 月			前年対比(当月)			累 計			前年対比(累計)		
	件 数	請負額	保証額	件 数	請負額	保証額	件 数	請負額	保証額	件 数	請負額	保証額
近畿地方整備局	9	796	309	90.0	78.3	77.9	24	2,378	1,060	92.3	74.1	83.9
近畿農政局	7	588	229	87.5	285.8	300.1	19	1,566	606	105.6	453.1	508.2
近畿・中国森林管理局	0	0	0	-	-	-	2	22	8	50.0	20.3	19.8
近畿中部防衛局	0	0	0	-	-	-	2	591	324	100.0	176.1	439.2
国 計	16	1,385	539	84.2	111.8	112.3	47	4,559	1,999	88.7	112.3	131.1
独)都市再生機構西日	0	0	0	-	-	-	1	8	1	<	<	<
独)水資源機構	1	50	10	<	<	<	11	281	85	91.7	70.7	86.5
西日本高速道路関西	4	2,351	750	200.0	567.0	557.7	14	6,717	2,330	116.7	94.1	110.5
中日本高速道路	0	0	0	-	-	-	1	59	23	100.0	7.4	7.4
日本中央競馬会	0	0	0	-	-	-	2	711	284	200.0	295.8	591.9
国立大学法人	6	509	203	300.0	495.2	495.8	13	710	282	260.0	319.4	317.9
独立行政法人等 計	11	2,912	964	275.0	562.5	548.9	42	8,489	3,008	127.3	96.2	112.6
土木交通部	162	6,007	2,389	115.7	130.8	130.3	384	15,019	5,957	109.1	102.2	101.1
土木交通部 計	162	6,007	2,389	115.7	130.8	130.3	384	15,019	5,957	109.1	102.2	101.1
農政水産部	17	773	303	63.0	89.7	89.4	36	1,497	588	67.9	91.7	93.0
農政水産部 計	17	773	303	63.0	89.7	89.4	36	1,497	588	67.9	91.7	93.0
琵琶湖環境部	13	299	117	216.7	272.8	186.4	54	3,656	1,415	131.7	117.8	109.4
琵琶湖環境部 計	13	299	117	216.7	272.8	186.4	54	3,656	1,415	131.7	117.8	109.4
企業庁	9	161	64	450.0	187.2	187.2	16	434	172	72.7	16.1	15.9
警察本部	12	208	75	150.0	159.4	144.5	25	327	123	125.0	37.3	35.1
教育委員会	1	8	71	14.3	9.2	203.9	17	3,213	1,343	45.9	68.5	71.6
滋賀県その他	2	205	82	<	<	<	5	2,120	796	166.7	59.6	91.0
知事部局 計	24	583	293	141.2	191.3	241.0	63	6,096	2,436	76.8	51.5	58.2
都道府県 計	216	7,664	3,104	113.7	130.5	131.6	537	26,269	10,398	101.7	84.0	86.6
大津市	36	1,350	619	133.3	181.0	180.5	129	3,408	1,517	90.8	69.4	86.7
大津地区 計	36	1,350	619	133.3	181.0	180.5	129	3,408	1,517	90.8	69.4	86.7
草津市	8	399	193	88.9	18.1	44.4	37	1,721	791	78.7	48.8	79.7

(件, 百万円, %)

発注者	当 月			前年対比(当月)			累 計			前年対比(累計)		
	件 数	請負額	保証額	件 数	請負額	保証額	件 数	請負額	保証額	件 数	請負額	保証額
守山市	4	157	62	100.0	237.4	237.7	31	1,302	531	155.0	48.9	57.7
栗東市	6	126	48	120.0	99.0	97.0	21	509	201	70.0	69.1	58.7
野洲市	6	148	79	150.0	139.2	186.3	17	569	246	130.8	14.6	31.0
湖南地区 計	24	831	384	109.1	33.1	69.3	106	4,102	1,770	96.4	37.9	58.0
湖南市	3	89	35	150.0	339.8	339.8	18	2,475	535	100.0	101.3	116.5
甲賀市	10	155	133	250.0	77.0	165.2	41	4,417	1,266	102.5	312.2	217.2
甲賀地区 計	13	244	169	216.7	107.2	185.2	59	6,892	1,802	101.7	178.7	172.8
近江八幡市	5	132	52	83.3	6.3	11.4	23	912	366	85.2	35.3	56.1
東近江市	8	161	63	114.3	224.4	223.5	55	2,278	832	96.5	61.0	67.1
日野町	1	23	9	25.0	52.4	53.7	13	605	230	108.3	402.2	402.5
竜王町	2	67	26	66.7	49.5	48.0	9	264	108	81.8	83.4	85.4
東近江地区 計	16	384	152	80.0	16.3	27.0	100	4,061	1,538	93.5	59.8	74.0
彦根市	6	719	287	120.0	271.2	271.9	40	1,625	680	200.0	265.3	267.6
豊郷町	0	0	0	-	-	-	4	356	135	133.3	697.5	662.5
甲良町	0	0	0	-	-	-	2	14	5	<	<	<
多賀町	1	4	1	100.0	75.8	78.4	11	193	77	73.3	58.2	58.5
愛荘町	0	0	0	-	-	-	7	811	337	116.7	142.7	142.3
湖東地区 計	7	724	289	77.8	207.7	208.4	64	3,001	1,236	145.5	191.9	192.0
長浜市	10	257	103	250.0	221.7	221.7	34	1,136	454	106.3	29.6	56.4
米原市	4	96	38	400.0	161.8	160.6	12	616	246	54.5	53.9	55.1
湖北地区 計	14	353	141	280.0	201.5	201.0	46	1,752	700	85.2	35.2	55.9
高島市	4	207	96	66.7	140.6	163.6	35	1,446	624	205.9	251.8	264.5
湖西地区 計	4	207	96	66.7	140.6	163.6	35	1,446	624	205.9	251.8	264.5
市町村 計	114	4,097	1,853	120.0	62.8	101.8	539	24,665	9,189	101.3	73.6	91.4
日本郵便(株)	0	0	0	-	-	-	7	549	219	140.0	217.6	217.7
教育施設等その他	0	0	0	-	-	-	1	469	100	<	<	<
公立大学法人	0	0	0	-	-	-	1	9	2	<	<	<
補助法人その他	1	13	5	<	<	<	1	13	5	<	<	<
日本下水道事業団	0	0	0	-	-	-	1	192	76	50.0	181.3	183.0
地方道路公社	2	69	27	200.0	875.4	874.4	4	86	32	66.7	25.9	24.5

滋賀県および県下各市町 前払金制度・中間前払金制度 実施条件一覧表

平成28年10月1日現在

	→ 網掛け部分は、平成26年度以降に「前払限度額 撤廃」となった自治体
	→ 平成26年度以降に「前払限度額 引上げ」となった自治体
下線	→ 平成28年度より「前払限度額 撤廃」となった自治体（・・・大津市、米原市、高島市、湖南市（10月予定））

県・市	前 払 金			中 間 前 払 金		
	対象請負金額等 ()内は工期	前払率 (%)	前 限 度 額	対象請負金額等 ()内は工期	前払率 (%)	前 限 度 額
滋 賀 県	200万円以上	40	なし	200万円以上 (60日以上)	20	なし
滋 賀 県 道 路 公 社	200万円以上	40	なし	200万円以上 (60日以上)	20	なし
滋 賀 県 土 地 開 発 公 社	200万円以上	40	なし	200万円以上 (60日以上)	20	なし
大 津 市	200万円以上	40	1件あたり1億円 → H28.4より 限度額なし	200万円以上	20	1件あたり5千万円 → H28.4より 限度額なし
草 津 市	200万円以上 (30日以上)	40	1件あたり1億円	200万円以上 (60日以上)	20	1件あたり5千万円
守 山 市	200万円以上	40	各年度 5億円 (★)	200万円以上 (90日以上)	20	各年度 5億円 (★)
栗 東 市	200万円以上 (30日以上)	40	各年度 1億円	200万円以上 (60日以上)	20	各年度 5千万円 ☆
野 洲 市	200万円以上 (30日以上)	40	各年度 5億円 (★)	200万円以上 (60日以上)	20	各年度 5億円 (★)
湖 南 市	200万円以上	40	各年度 1億円 → H28.10より 限度額なし	200万円以上 (60日以上)	20	各年度 5千万円 → H28.10より 限度額なし
甲 賀 市	200万円以上	40	各年度 5億円 (★)	200万円以上 (60日以上)	20	各年度 5億円 (★)
近 江 八 幡 市	200万円以上	40	各年度 4億円	200万円以上	20	各年度 2億円
東 近 江 市	200万円以上	40	各年度 1億円	200万円以上	20	各年度 5千万円
彦 根 市	200万円以上	40	なし	200万円以上	20	なし
長 浜 市	200万円以上	40	なし	200万円以上 (60日以上)	20	なし
米 原 市	200万円以上	40	各年度 1.5億円(★) → H28.4より 限度額なし	200万円以上	20	各年度 1.5億円(★) → H28.4より 限度額なし
高 島 市	200万円以上 (30日以上)	40	各年度1億円(★) → H28.4より 限度額なし	200万円以上 (60日以上)	20	各年度1億円(★) → H28.4より 限度額なし
竜 王 町	200万円以上 (30日以上)	40	各年度 1.5億円 (★)	200万円以上 (60日以上)	20	各年度 1.5億円 (★)
日 野 町	200万円以上	40	なし	200万円以上 (60日以上)	20	なし
愛 荘 町	200万円以上	40	なし	200万円以上 (60日以上)	20	なし
豊 郷 町	200万円以上	40	なし	200万円以上 (60日以上)	20	なし
甲 良 町	200万円以上	40	各年度 3億円 (★)	200万円以上 (60日以上)	20	各年度 3億円 (★) ☆
多 賀 町	200万円以上	40	なし	200万円以上 (60日以上)	20	なし

「限度額」中 ★印は、前払金・中間前払金での合計額
欄外の☆印はH28年度以降に限度額撤廃等を検討中