

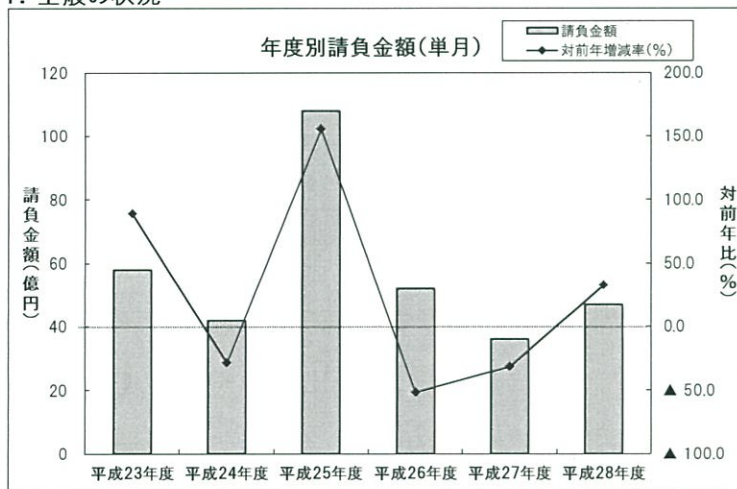
単月(平成29年1月の状況)

【請負金額 大幅増】

- 当月の公共工事動向を当社の保証取扱からみると、件数は189件で16.7%増となり、請負金額は47億円で32.5%増となった。
- 請負金額を発注者別にみると、その他の公共的団体で大幅減、県で減少となったものの、独立行政法人等、市町村、国で大幅増となった。
- 請負金額を地区別にみると、湖西、大津で大幅減となったものの、東近江、湖北、甲賀、湖東、湖南で大幅増となった。

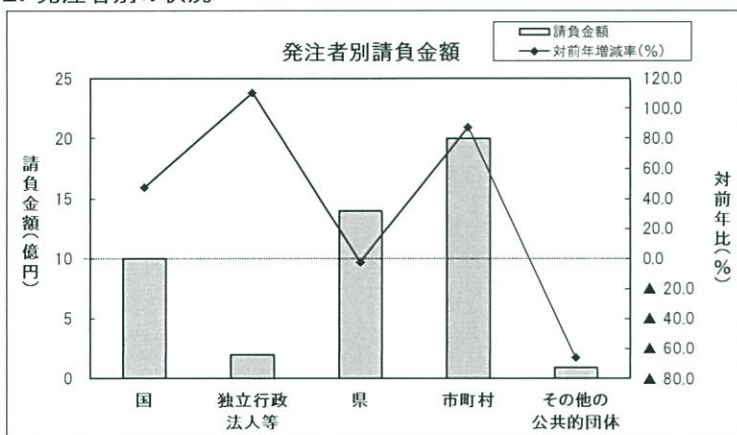
1. 全般の状況

(請負金額:単位 億円)



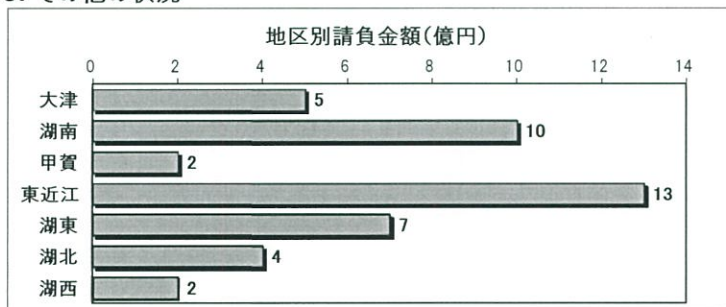
	件数	対前年増減率(%)	請負金額	対前年増減率(%)
平成23年度	195	6.0	58	89.2
平成24年度	185	▲ 5.1	42	▲ 28.3
平成25年度	181	▲ 2.2	108	155.8
平成26年度	184	1.7	52	▲ 51.3
平成27年度	162	▲ 12.0	36	▲ 31.3
平成28年度	189	16.7	47	32.5

2. 発注者別の状況

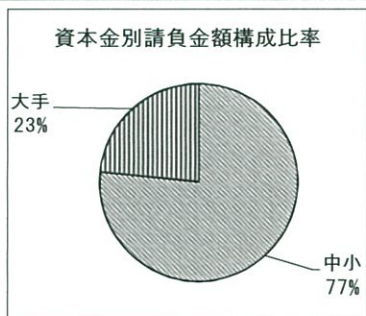
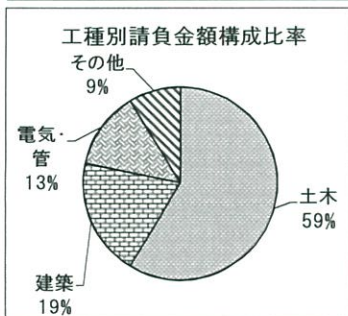


	件数	対前年増減率(%)	請負金額	対前年増減率(%)
国	8	14.3	10	47.4
独立行政法人等	4	33.3	2	110.5
県	68	0.0	14	▲ 2.2
市町村	101	31.2	20	87.6
その他の公共的団体	8	14.3	0.9	▲ 66.1

3. その他の状況



	件数	対前年増減率(%)	請負金額	対前年増減率(%)
大津	37	8.8	5	▲ 53.5
湖南	43	53.6	10	32.9
甲賀	16	23.1	2	173.2
東近江	33	▲ 2.9	13	349.5
湖東	23	0.0	7	108.3
湖北	23	109.1	4	262.4
湖西	14	▲ 26.3	2	▲ 61.7



	件数	対前年増減率(%)	請負金額	対前年増減率(%)
土木	134	16.5	27	7.2
建築	19	58.3	9	154.1
電気・管	16	77.8	6	108.7
その他	20	▲ 23.1	4	18.1

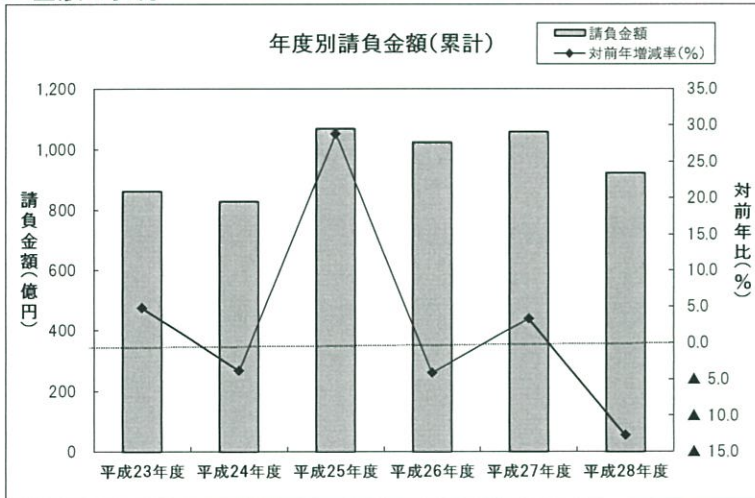
	件数	対前年増減率(%)	請負金額	対前年増減率(%)
中小	179	23.4	36	43.8
大手	11	▲ 35.3	11	7.0

累計(平成28年4月～平成29年1月までの状況)

【請負金額 2桁減】

- 今年度の公共工事動向を当社の保証取扱からみると、件数は2,004件で3.0%減となり、請負金額は923億円で12.7%減となった。
- 請負金額を発注者別にみると、その他の公共的団体で大幅減、市町村で2桁減、県、独立行政法人等、国で減少となった。
- 請負金額を地区別にみると、甲賀で大幅増、湖西で2桁増、湖東で増加となったものの、湖南、大津で大幅減、東近江で2桁減、湖北で減少となった。

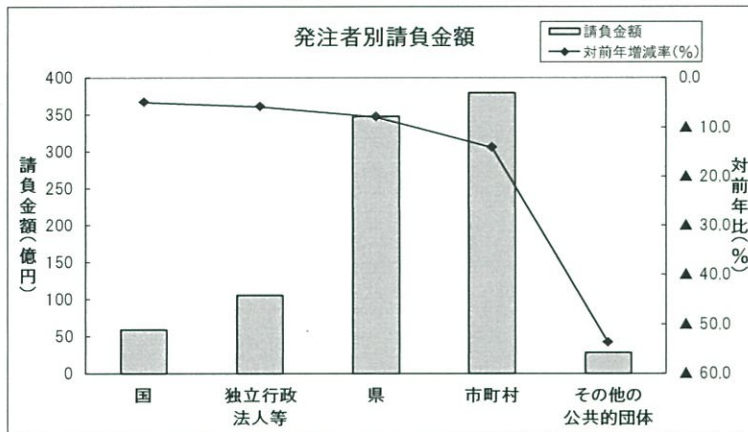
1. 全般の状況



(請負金額:単位 億円)

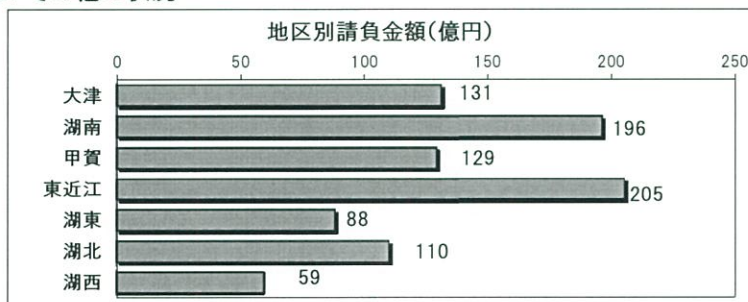
	件数	対前年増減率(%)	請負金額	対前年増減率(%)
平成23年度	1,998	▲ 4.8	861	4.8
平成24年度	1,941	▲ 2.9	829	▲ 3.8
平成25年度	2,386	22.9	1,069	28.9
平成26年度	2,383	▲ 0.1	1,024	▲ 4.1
平成27年度	2,066	▲ 13.3	1,058	3.3
平成28年度	2,004	▲ 3.0	923	▲ 12.7

2. 発注者別の状況

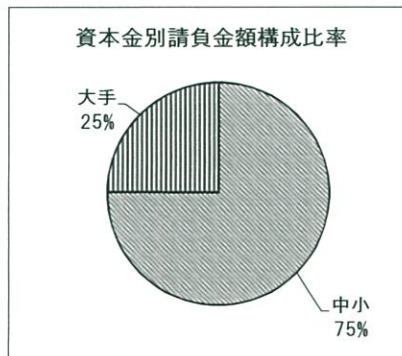
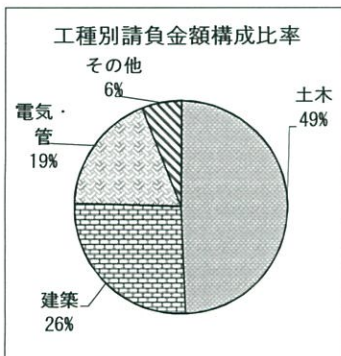


	件数	対前年増減率(%)	請負金額	対前年増減率(%)
国	67	▲ 15.2	59	▲ 4.9
独立行政法人等	59	11.3	106	▲ 5.8
県	803	▲ 0.5	348	▲ 7.9
市町村	1,017	▲ 3.4	380	▲ 14.1
その他の公共的団体	58	▲ 21.6	28	▲ 53.7

3. その他の状況



	件数	対前年増減率(%)	請負金額	対前年増減率(%)	
地区別	大津	407	▲ 6.2	131	▲ 22.6
	湖南	388	▲ 6.3	196	▲ 34.9
	甲賀	216	▲ 2.3	129	35.7
	東近江	367	▲ 9.8	205	▲ 15.4
	湖東	233	12.0	88	9.4
	湖北	252	5.4	110	▲ 3.4
湖西	141	▲ 1.4	59	17.9	



	件数	対前年増減率(%)	請負金額	対前年増減率(%)	
工種別	土木	1,286	▲ 3.2	454	▲ 2.4
	建築	227	▲ 8.5	241	▲ 27.4
	電気・管	243	▲ 4.7	171	▲ 18.1
	その他	248	6.0	55	11.3

	件数	対前年増減率(%)	請負金額	対前年増減率(%)	
資本金別	中小	1,855	▲ 3.3	693	▲ 9.9
	大手	175	1.2	230	▲ 20.2

大型工事明細一覧

(請負金額 対象額: 300 百万円以上)
平成 29 年 1 月分
(百万円)

発注者名	工事名称	請負総額	対象額	着工日 完成日	工事場所
近畿農政	国営施設機能保全事業日野川地区第1段揚水機場電気設備等整備建設工事	894	372	28. 9. 14 30. 3. 7	滋賀県 近江八幡市
近畿農政	平成28年度湖東平野農業水利事業小中野調整池連絡水路その1工事		354	29. 1. 12 29. 12. 28	滋賀県 東近江市
栗東市	平成28年度栗住工第31号栗東市防災拠点施設建設工事(建築工事)		407	28. 11. 1 29. 3. 27	滋賀県 栗東市

発注者別前払金保証実績表

表3

平成29年 1月分

滋賀

発注者	当 月			前年対比(当月)			累 計			前年対比(累計)		
	件数	請負額	保証額	件数	請負額	保証額	件数	請負額	保証額	件数	請負額	保証額
近畿地方整備局	3	244	160	75.0	44.6	74.0	31	2,932	1,443	79.5	61.3	76.3
近畿農政局	2	726	290	<	<	<	26	2,370	919	104.0	491.4	573.8
近畿・中国森林管理局	1	24	9	<	<	<	4	52	20	100.0	47.7	46.1
近畿中部防衛局	0	0	77	-	-	263.8	3	596	417	50.0	71.3	251.3
裁判所	1	3	1	<	<	<	1	3	1	50.0	6.4	6.4
警察庁	1	3	1	100.0	40.5	40.5	2	30	12	200.0	399.9	399.9
国 計	8	1,002	541	114.3	147.4	217.0	67	5,985	2,813	84.8	95.1	122.7
独)都市再生機構西日	0	0	0	-	-	-	1	8	27	<	<	<
独)水資源機構	0	0	0	-	-	-	13	390	113	86.7	90.3	123.0
西日本高速道路関西	0	0	0	-	-	-	16	6,833	2,374	100.0	94.4	111.0
中日本高速道路	0	0	0	-	-	-	4	834	329	400.0	103.6	102.3
日本郵政(株)	0	0	0	-	-	-	1	5	2	<	<	<
日本中央競馬会	0	0	0	-	-	-	3	1,521	446	100.0	65.0	54.1
その他の独立行政法人	0	0	0	-	-	-	1	7	2	12.5	5.5	6.6
国立大学法人	4	219	87	<	<	<	20	1,041	415	200.0	293.7	292.7
独立行政法人等 計	4	219	87	133.3	210.5	236.0	59	10,641	3,711	111.3	94.2	104.1
土木交通部	54	891	435	93.1	67.5	70.2	578	19,917	8,192	103.2	100.9	99.1
土木交通部 計	54	891	435	93.1	67.5	70.2	578	19,917	8,192	103.2	100.9	99.1
農政水産部	3	181	73	150.0	323.3	328.5	57	2,141	871	86.4	106.8	111.0
農政水産部 計	3	181	73	150.0	323.3	328.5	57	2,141	871	86.4	106.8	111.0
琵琶湖環境部	5	289	138	<	<	389.6	70	4,664	1,922	122.8	126.1	119.5
琵琶湖環境部 計	5	289	138	<	<	389.6	70	4,664	1,922	122.8	126.1	119.5
企業庁	1	3	1	50.0	12.4	0.8	21	596	239	70.0	21.1	17.7
警察本部	5	62	30	100.0	158.0	192.9	40	638	252	87.0	50.6	50.2
教育委員会	0	0	0	-	-	-	30	4,601	1,926	69.8	96.3	87.7
滋賀県その他	0	0	0	-	-	-	7	2,318	875	140.0	64.9	99.5
知事部局 計	6	65	31	75.0	78.9	11.7	98	8,154	3,294	79.0	65.6	66.7
都道府県 計	68	1,428	678	100.0	97.8	71.6	803	34,878	14,281	99.5	92.1	91.5

(件, 百万円, %)

発注者	当 月			前年対比(当月)			累 計			前年対比(累計)		
	件 数	請負額	保証額	件 数	請負額	保証額	件 数	請負額	保証額	件 数	請負額	保証額
大津市	21	147	117	100.0	38.9	75.9	252	5,613	2,567	88.7	73.8	82.5
大津地区 計	21	147	117	100.0	38.9	75.9	252	5,613	2,567	88.7	73.8	82.5
草津市	9	78	33	225.0	71.7	30.5	80	2,521	1,250	96.4	57.9	83.6
守山市	5	55	50	100.0	128.3	139.2	63	1,982	831	96.9	59.8	69.0
栗東市	12	599	239	<	<	<	47	1,749	744	83.9	130.1	114.0
野洲市	1	2	0	33.3	12.1	12.0	31	859	361	119.2	19.5	35.8
湖南地区 計	27	736	325	207.7	403.8	204.0	221	7,113	3,187	96.1	53.0	73.0
湖南市	0	0	11	-	-	337.3	26	2,614	614	100.0	99.7	109.5
甲賀市	11	188	75	137.5	254.5	232.6	86	6,105	1,941	93.5	255.6	192.0
甲賀地区 計	11	188	86	122.2	228.2	242.5	112	8,719	2,555	94.9	174.0	162.5
近江八幡市	3	65	39	42.9	206.0	307.5	45	1,262	534	80.4	40.9	60.4
東近江市	10	142	66	250.0	258.4	177.1	85	4,355	1,135	87.6	91.5	67.4
日野町	4	41	16	133.3	510.9	197.5	30	842	325	111.1	211.1	192.0
竜王町	2	5	2	100.0	28.1	14.3	16	429	180	84.2	91.3	90.2
東近江地区 計	19	254	124	118.8	221.3	167.1	176	6,888	2,176	88.4	79.0	74.0
彦根市	12	617	247	171.4	572.4	572.3	82	2,908	1,192	124.2	188.4	186.6
豊郷町	1	4	1	33.3	50.4	50.4	9	396	151	100.0	123.2	118.5
甲良町	1	2	0	<	<	<	4	22	8	200.0	170.0	169.9
多賀町	0	0	0	-	-	-	14	221	94	70.0	49.3	52.9
愛荘町	2	22	11	100.0	26.0	26.7	18	1,328	546	138.5	168.2	129.9
湖東地区 計	16	647	261	114.3	269.3	245.4	127	4,877	1,994	115.5	156.4	145.4
長浜市	4	14	54	<	-	514.9	60	1,515	667	115.4	36.1	68.1
米原市	0	4	1	-	47.0	47.1	20	1,406	575	60.6	106.8	108.4
湖北地区 計	4	18	55	200.0	396.8	399.2	80	2,921	1,243	94.1	53.0	82.3
高島市	3	55	22	150.0	62.9	63.0	49	1,903	826	181.5	217.1	225.7
湖西地区 計	3	55	22	150.0	62.9	63.0	49	1,903	826	181.5	217.1	225.7
市町村 計	101	2,048	993	131.2	187.6	171.2	1,017	38,038	14,550	96.6	85.9	95.5
日本郵便(株)	1	8	3	33.3	3.4	3.4	10	568	227	111.1	111.3	111.4
教育施設等その他	0	0	0	-	-	-	1	469	100	<	<	<

滋賀県および県下各市町 前金払制度・中間前金払制度 実施条件一覧表

平成29年2月1日現在

→ 網掛け部分は、平成26年度以降に「前払限度額 撤廃」となった自治体
 → 平成26年度以降に「前払限度額 引上げ」となった自治体
 下線 → 平成28年度より「前払限度額 撤廃」となった自治体 (…大津市、米原市、高島市、湖南市、栗東市、東近江市)

県・市	前 払 金			中 間 前 払 金		
	対象請負金額等 ()内は工期	前払率 (%)	前 限 度 額	対象請負金額等 ()内は工期	前払率 (%)	前 限 度 額
滋 賀 県	200万円以上	40	なし	200万円以上 (60日以上)	20	なし
滋 賀 県 道 路 公 社	200万円以上	40	なし	200万円以上 (60日以上)	20	なし
滋 賀 県 土 地 開 発 公 社	200万円以上	40	なし	200万円以上 (60日以上)	20	なし
大 津 市	200万円以上	40	1件あたり1億円 → H28.4より 限度額なし	200万円以上	20	1件あたり5千万円 → H28.4より 限度額なし
草 津 市	200万円以上 (30日以上)	40	1件あたり1億円	200万円以上 (60日以上)	20	1件あたり5千万円
守 山 市	200万円以上	40	各年度 5億円 (★)	200万円以上 (90日以上)	20	各年度 5億円 (★)
栗 東 市	200万円以上 (30日以上)	40	各年度 1億円 → H28.11より 限度額なし	200万円以上 (60日以上)	20	各年度 5千万円 → H28.11より 限度額なし
野 洲 市	200万円以上 (30日以上)	40	各年度 5億円 (★)	200万円以上 (60日以上)	20	各年度 5億円 (★)
湖 南 市	200万円以上	40	各年度 1億円 → H28.10より 限度額なし	200万円以上 (60日以上)	20	各年度 5千万円 → H28.10より 限度額なし
甲 賀 市	200万円以上	40	各年度 5億円 (★)	200万円以上 (60日以上)	20	各年度 5億円 (★)
近 江 八 幡 市	200万円以上	40	各年度 4億円	200万円以上	20	各年度 2億円
東 近 江 市	200万円以上	40	各年度 1億円 → H29.1.25より 限度額なし	200万円以上	20	各年度 5千万円 → H29.1.25より 限度額なし
彦 根 市	200万円以上	40	なし	200万円以上	20	なし
長 浜 市	200万円以上	40	なし	200万円以上 (60日以上)	20	なし
米 原 市	200万円以上	40	各年度 1.5億円(★) → H28.4より 限度額なし	200万円以上	20	各年度 1.5億円(★) → H28.4より 限度額なし
高 島 市	200万円以上 (30日以上)	40	各年度 1億円(★) → H28.4より 限度額なし	200万円以上 (60日以上)	20	各年度 1億円(★) → H28.4より 限度額なし
竜 王 町	200万円以上 (30日以上)	40	各年度 1.5億円 (★)	200万円以上 (60日以上)	20	各年度 1.5億円 (★)
日 野 町	200万円以上	40	なし	200万円以上 (60日以上)	20	なし
愛 荘 町	200万円以上	40	なし	200万円以上 (60日以上)	20	なし
豊 郷 町	200万円以上	40	なし	200万円以上 (60日以上)	20	なし
甲 良 町	200万円以上	40	各年度 3億円 (★)	200万円以上 (60日以上)	20	各年度 3億円 (★)
多 賀 町	200万円以上	40	なし	200万円以上 (60日以上)	20	なし

「限度額」中 ★印は、前払金・中間前払金での合計額

欄外の☆印はH28年度以降に限度額撤廃等を検討中