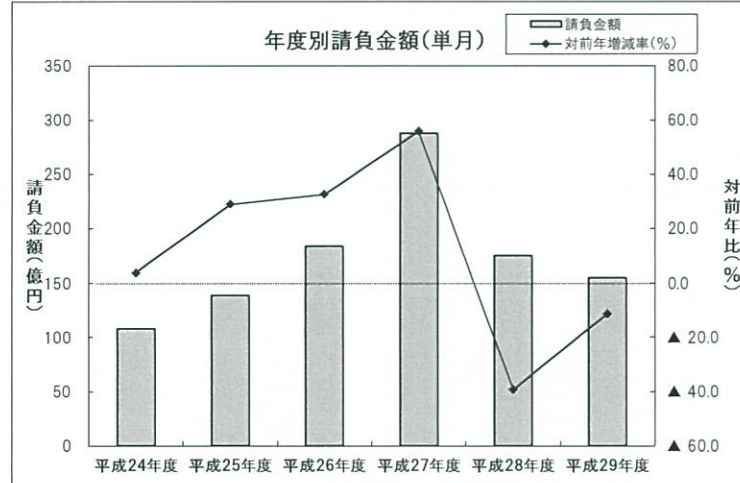


単月(平成29年4月の状況)

【請負金額 2桁減】

- 当月の公共工事動向を当社の保証取扱からみると、件数は164件で22.4%増となり、請負金額は155億円で11.1%減となった。なお、これには請負金額のうち91%を占める過年度発注工事にかかる保証取扱分の減少が寄与している。
- 請負金額を発注者別にみると、独立行政法人等、国で大幅増となったものの、その他の公共的団体、市町村で大幅減、県で2桁減となった。
- 請負金額を地区別にみると、大津、湖東、湖北で大幅増となったものの、湖南、甲賀、湖西、東近江で大幅減となった。

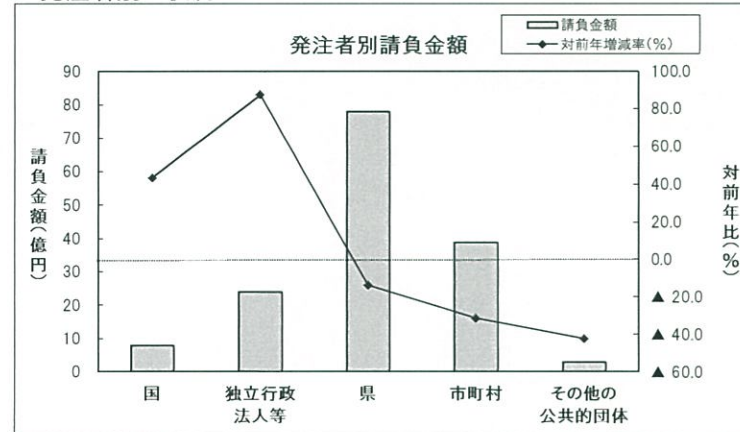
1. 全般の状況



(請負金額:単位 億円)

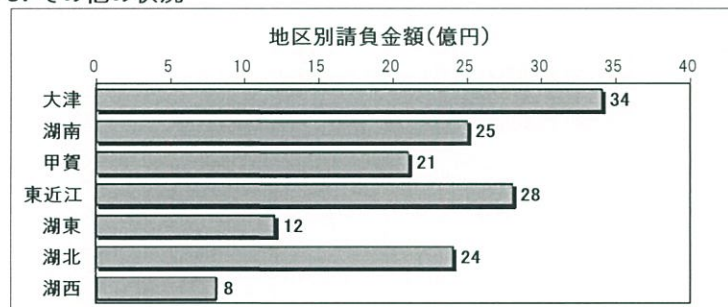
	件数	対前年増減率(%)	請負金額	対前年増減率(%)
平成24年度	120	15.4	108	3.9
平成25年度	147	22.5	139	28.9
平成26年度	203	38.1	184	32.7
平成27年度	163	▲ 19.7	288	55.9
平成28年度	134	▲ 17.8	175	▲ 39.2
平成29年度	164	22.4	155	▲ 11.1

2. 発注者別の状況

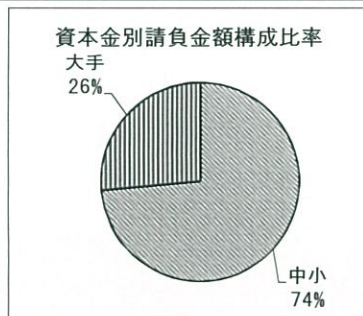
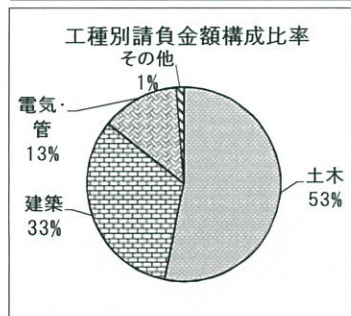


	件数	対前年増減率(%)	請負金額	対前年増減率(%)
国	10	400.0	8	43.5
独立行政法人等	10	▲ 16.7	24	87.5
県	101	31.2	78	▲ 13.6
市町村	38	0.0	39	▲ 31.4
その他の公共的団体	5	0.0	3	▲ 42.3

3. その他の状況



	件数	対前年増減率(%)	請負金額	対前年増減率(%)
地区別	大津	21	34	211.9
	湖南	30	25	▲ 48.3
	甲賀	17	21	▲ 42.3
	東近江	34	28	▲ 25.8
	湖東	23	12	107.0
	湖北	20	24	▲ 23.1
	湖西	19	8	▲ 5.0
	湖西	19	8	▲ 35.1



	件数	対前年増減率(%)	請負金額	対前年増減率(%)
工種別	土木	105	82	27.1
	建築	15	50	▲ 46.8
	電気・管	29	20	175.5
	その他	15	2	▲ 71.3

	件数	対前年増減率(%)	請負金額	対前年増減率(%)
資本金別	中小	150	114	▲ 4.7
	大手	26	41	▲ 25.1

大型工事明細一覧

(請負金額 対象額: 300 百万円以上)
平成 29 年 4 月分
(百万円)

発注者名	工事名称	請負総額	対象額	着工日 完成日	工事場所
西日本高速道路(株) 関西支社	京都高速道路事務所管内舗装補修工事(平成28年度)	777	753	28.12.13 30.7.5	滋賀県 大津市
西日本高速道路(株) 関西支社	滋賀高速道路事務所管内舗装補修工事(平成28年度)	896	810	28.12.7 30.4.30	滋賀県 東近江市
滋賀県	平成28年度第3号国宝延暦寺根本中堂および重要文化財延暦寺根本中堂廻廊保存修理工事	1,495	1,051	28.10.14 30.3.20	滋賀県 大津市
滋賀県	平成28年度第9号(新校)長浜北高校校舎新築その他工事	1,841	1,262	28.10.14 30.3.15	滋賀県 長浜市
滋賀県	平成25年度第RD-3号旧産業廃棄物最終処分場二次対策工事	3,555	470	25.10.25 33.3.25	滋賀県 栗東市
長浜市	平成28年度北建第25号赤川第1雨水貯留施設築造工事	662	400	29.3.28 30.11.30	滋賀県 長浜市
湖南市	湖南市立甲西中学校改築工事(建築工事)	1,853	585	28.6.20 30.3.12	滋賀県 湖南市
東近江市	平成28年度第166号市立能登川中学校大規模改修工事(建築工事)	680	408	29.3.9 30.12.28	滋賀県 東近江市

発注者別前払金保証実績表

表3

平成29年 4月分

滋賀

(件, 百万円, %)

発注者	当 月			前年対比(当月)			累 計			前年対比(累計)		
	件数	請負額	保証額	件数	請負額	保証額	件数	請負額	保証額	件数	請負額	保証額
近畿地方整備局	7	603	240	700.0	529.1	187.4	7	603	240	700.0	529.1	187.4
近畿農政局	3	276	106	<	<	<	3	276	106	<	<	<
国 計	10	879	346	500.0	143.5	101.6	10	879	346	500.0	143.5	101.6
独)水資源機構	3	48	17	60.0	41.2	42.3	3	48	17	60.0	41.2	42.3
西日本高速道路関西	6	2,250	833	120.0	213.6	206.5	6	2,250	833	120.0	213.6	206.5
国立大学法人	1	113	45	100.0	772.1	<	1	113	45	100.0	772.1	<
独立行政法人等 計	10	2,412	896	83.3	187.5	183.3	10	2,412	896	83.3	187.5	183.3
土木交通部	80	3,731	1,493	142.9	110.4	109.9	80	3,731	1,493	142.9	110.4	109.9
土木交通部 計	80	3,731	1,493	142.9	110.4	109.9	80	3,731	1,493	142.9	110.4	109.9
農政水産部	4	171	63	<	<	<	4	171	63	<	<	<
農政水産部 計	4	171	63	<	<	<	4	171	63	<	<	<
琵琶湖環境部	9	972	389	69.2	54.3	59.0	9	972	389	69.2	54.3	59.0
琵琶湖環境部 計	9	972	389	69.2	54.3	59.0	9	972	389	69.2	54.3	59.0
企業庁	3	367	146	<	<	<	3	367	146	<	<	<
警察本部	1	8	3	<	<	<	1	8	3	<	<	<
教育委員会	2	2,314	925	33.3	112.4	113.8	2	2,314	925	33.3	112.4	113.8
滋賀県その他	2	333	133	100.0	17.5	18.7	2	333	133	100.0	17.5	18.7
知事部局 計	8	3,022	1,209	100.0	76.2	79.3	8	3,022	1,209	100.0	76.2	79.3
都道府県 計	101	7,898	3,155	131.2	86.4	89.1	101	7,898	3,155	131.2	86.4	89.1
大津市	0	0	3	-	-	<	0	0	3	-	-	<
大津地区 計	0	0	3	-	-	<	0	0	3	-	-	<
草津市	0	1	0	-	<	1.6	0	1	0	-	<	1.6
守山市	3	42	16	150.0	34.3	34.2	3	42	16	150.0	34.3	34.2
栗東市	1	169	78	<	<	<	1	169	78	<	<	<
野洲市	4	440	176	400.0	300.5	300.4	4	440	176	400.0	300.5	300.4
湖南地区 計	8	654	271	266.7	241.9	187.6	8	654	271	266.7	241.9	187.6

(件、百万円、%)

発注者	当 月			前年対比(当月)			累 計			前年対比(累計)		
	件数	請負額	保証額	件数	請負額	保証額	件数	請負額	保証額	件数	請負額	保証額
湖南省	2	877	224	100.0	229.7	196.9	2	877	224	100.0	229.7	196.9
甲賀市	7	724	289	233.3	22.9	48.8	7	724	289	233.3	22.9	48.8
甲賀地区 計	9	1,601	513	180.0	45.3	72.7	9	1,601	513	180.0	45.3	72.7
近江八幡市	3	165	66	300.0	951.6	960.5	3	165	66	300.0	951.6	960.5
東近江市	5	666	266	41.7	65.7	80.9	5	666	266	41.7	65.7	80.9
東近江地区 計	8	832	332	57.1	79.3	97.0	8	832	332	57.1	79.3	97.0
多賀町	3	87	35	150.0	132.2	132.1	3	87	35	150.0	132.2	132.1
愛荘町	1	86	34	<	<	<	1	86	34	<	<	<
湖東地区 計	4	174	69	200.0	262.4	262.3	4	174	69	200.0	262.4	262.3
長浜市	1	459	183	25.0	530.5	531.4	1	459	183	25.0	530.5	531.4
米原市	0	0	5	-	-	4.8	0	0	5	-	-	4.8
湖北地区 計	1	459	189	20.0	125.4	129.1	1	459	189	20.0	125.4	129.1
高島市	8	250	100	88.9	50.4	50.6	8	250	100	88.9	50.4	50.6
湖西地区 計	8	250	100	88.9	50.4	50.6	8	250	100	88.9	50.4	50.6
市町村 計	38	3,972	1,480	100.0	68.6	94.6	38	3,972	1,480	100.0	68.6	94.6
社会福祉法人	1	237	71	<	<	<	1	237	71	<	<	<
日本下水道事業団	1	121	48	100.0	63.1	63.1	1	121	48	100.0	63.1	63.1
土地開発公社	2	18	7	50.0	3.9	3.9	2	18	7	50.0	3.9	3.9
市街地再開発事業	1	16	6	<	<	<	1	16	6	<	<	<
その他の公共的団体 計	5	393	133	100.0	57.7	49.1	5	393	133	100.0	57.7	49.1
合 計	164	15,557	6,013	122.4	88.9	96.8	164	15,557	6,013	122.4	88.9	96.8

