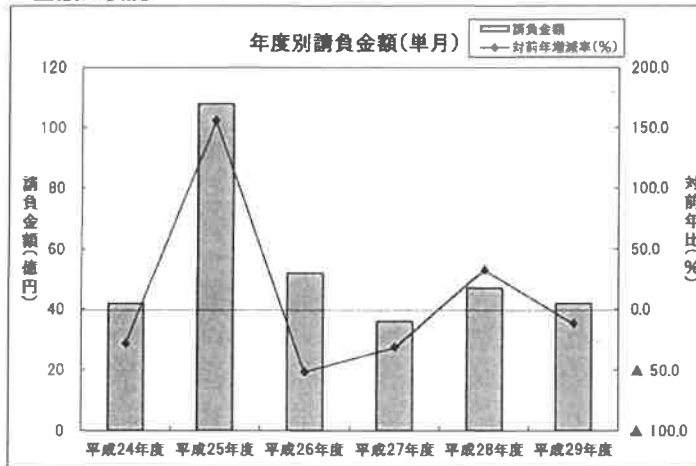


単月(平成30年1月の状況)

【請負金額 2桁減】

- 当月の公共工事動向を当社の保証取扱からみると、件数は161件で14.8%減となり、請負金額は42億円で11.7%減となった。
- 請負金額を発注者別にみると、県で大幅増となったものの、その他の公共的団体、独立行政法人等、市町村、国で大幅減となった。
- 請負金額を地区別にみると、大津、湖西で大幅増、甲賀で2桁増となったものの、湖東、東近江、湖北で大幅減、湖南で減少となった。

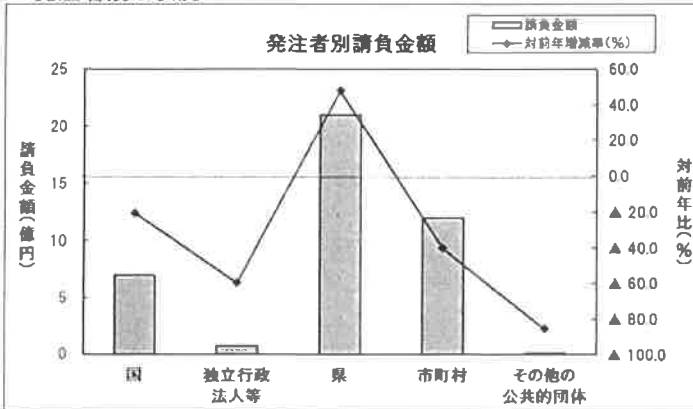
1. 全般の状況



(請負金額:単位 億円)

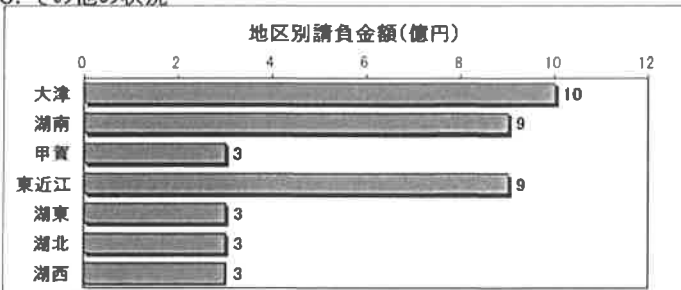
	件数	対前年増減率(%)	請負金額	対前年増減率(%)
平成24年度	185	▲ 5.1	42	▲ 28.3
平成25年度	181	▲ 2.2	108	155.8
平成26年度	184	1.7	52	▲ 51.3
平成27年度	162	▲ 12.0	36	▲ 31.3
平成28年度	189	16.7	47	32.5
平成29年度	161	▲ 14.8	42	▲ 11.7

2. 発注者別の状況

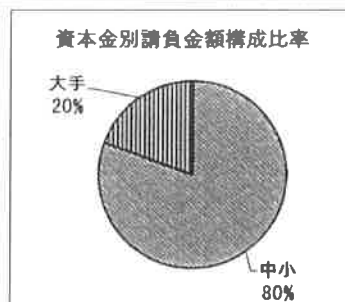
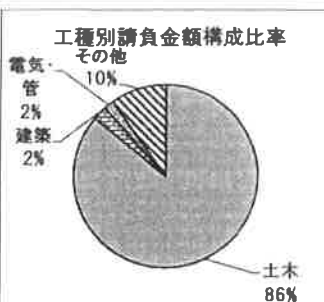


	件数	対前年増減率(%)	請負金額	対前年増減率(%)
国	8	0.0	7	▲ 20.6
独立行政法人等	2	▲ 50.0	0.8	▲ 59.6
県	68	0.0	21	47.7
市町村	81	▲ 19.8	12	▲ 40.3
その他の公共的団体	2	▲ 75.0	0.1	▲ 85.5

3. その他の状況



	件数	対前年増減率(%)	請負金額	対前年増減率(%)
大津	27	▲ 27.0	10	68.0
湖南	42	▲ 2.3	9	▲ 8.1
甲賀	13	▲ 18.7	3	12.1
東近江	28	▲ 15.2	9	▲ 34.5
湖東	26	13.0	3	▲ 60.6
湖北	13	▲ 43.5	3	▲ 22.5
湖西	12	▲ 14.3	3	55.5



	件数	対前年増減率(%)	請負金額	対前年増減率(%)
土木	128	▲ 4.5	35	31.6
建築	12	▲ 36.8	1	▲ 87.2
電気・管	6	▲ 62.5	0.7	▲ 88.7
その他	15	▲ 25.0	4	▲ 0.2

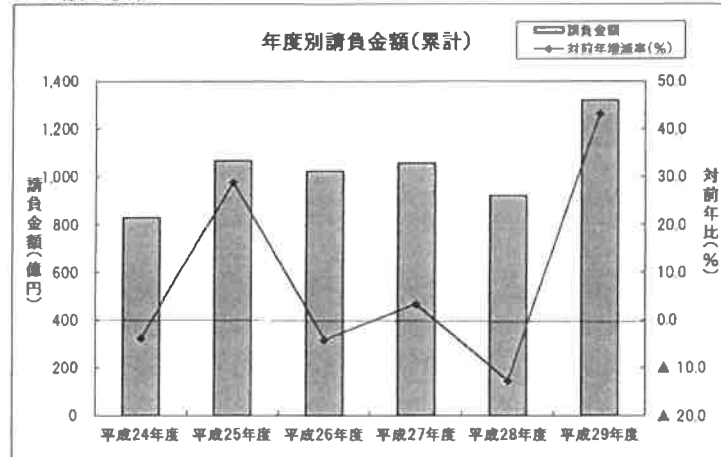
	件数	対前年増減率(%)	請負金額	対前年増減率(%)
中小	149	▲ 16.8	33	▲ 6.0
大手	12	9.1	8	▲ 29.1

累計(平成29年4月～平成30年1月までの状況)

【請負金額 大幅増】

- 今年度の公共工事動向を当社の保証取扱からみると、件数は1,882件で6.1%減となり、請負金額は1,322億円で43.2%増となった。これは次の大型工事の取扱が影響している。【①大津市:ごみ処理施設整備(335億)、②大津市:柳が崎浄水場整備改良(33億)、③彦根市:市庁舎耐震補強増築等(31億)、④草津市:野村公園体育館建設(3件47億)⑤近江八幡市:岡山コミュニティエリア整備(2件31億)】
- 請負金額を発注者別にみると、独立行政法人等で大幅減、その他の公共的団体、県で2桁減となったものの、市町村、国で大幅増となった。
- 請負金額を地区別にみると、甲賀、東近江で2桁減となったものの、大津(上記①②が寄与)、湖東で大幅増、湖南で2桁増、湖西、湖北で前年並となった。

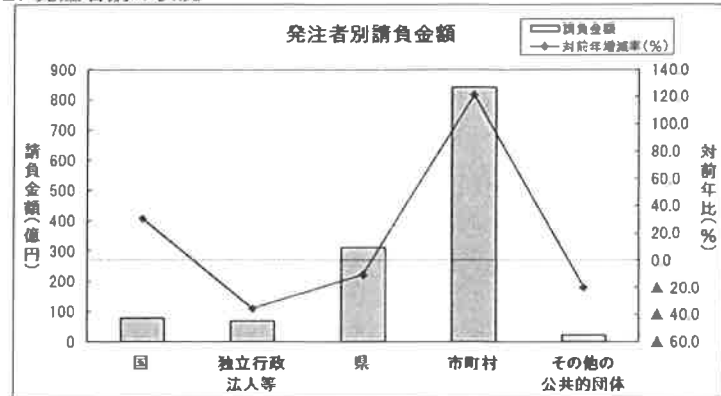
1. 全般の状況



(請負金額:単位 億円)

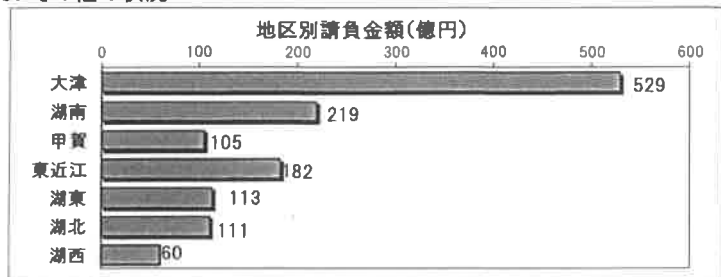
	件数	対前年増減率(%)	請負金額	対前年増減率(%)
平成24年度	1,941	▲ 2.9	829	▲ 3.8
平成25年度	2,386	22.9	1,069	28.9
平成26年度	2,383	▲ 0.1	1,024	▲ 4.1
平成27年度	2,066	▲ 13.3	1,058	3.3
平成28年度	2,004	▲ 3.0	923	▲ 12.7
平成29年度	1,882	▲ 6.1	1,322	43.2

2. 発注者別の状況

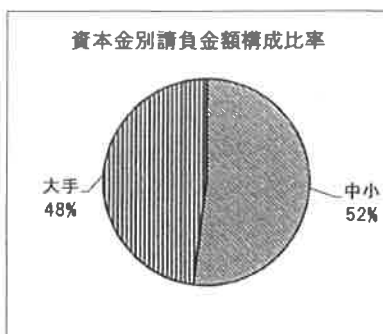
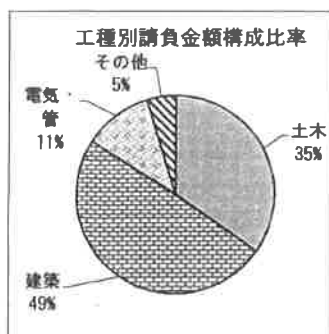


	件数	対前年増減率(%)	請負金額	対前年増減率(%)
国	72	7.5	78	30.8
独立行政法人等	44	▲ 25.4	68	▲ 35.5
県	766	▲ 4.6	312	▲ 10.5
市町村	950	▲ 6.6	841	121.2
その他の公共的団体	50	▲ 13.8	22	▲ 19.9

3. その他の状況



	件数	対前年増減率(%)	請負金額	対前年増減率(%)
大津	343	▲ 15.7	529	301.5
湖南	372	▲ 4.1	219	11.8
甲賀	207	▲ 4.2	105	▲ 18.5
東近江	339	▲ 7.6	182	▲ 11.5
湖東	235	0.9	113	27.6
湖北	243	▲ 3.6	111	0.9
湖西	143	1.4	60	1.3



	件数	対前年増減率(%)	請負金額	対前年増減率(%)
土木	1,182	▲ 8.1	459	1.1
建築	220	▲ 3.1	650	169.1
電気・管	230	▲ 5.3	149	▲ 12.7
その他	250	0.8	62	12.7

	件数	対前年増減率(%)	請負金額	対前年増減率(%)
中小	1,735	▲ 6.5	687	▲ 0.8
大手	180	2.9	635	175.6

大型工事明細一覧

(請負金額 対象額: 300 百万円以上)
平成 30年1月分
(百万円)

発注者名	工事名称	請負総額	対象額	着工日 完成日	工事場所
	該当工事なし				

発注者別前払金保証実績表

表3

平成30年 1月分

滋賀

(件、百万円、%)

発注者	当 月			前年対比(当月)			累 計			前年対比(累計)		
	件 数	積負額	保証額	件 数	積負額	保証額	件 数	積負額	保証額	件 数	積負額	保証額
近畿地方整備局	7	789	306	233.3	323.1	190.5	44	5,352	2,324	141.9	182.5	161.1
近畿農政局	1	6	1	50.0	0.9	0.7	19	2,239	878	73.1	94.5	95.5
近畿・中国森林管理局	0	0	0	-	-	-	5	72	29	125.0	139.1	144.0
近畿中部防衛局	0	0	0	-	-	-	1	138	55	33.3	23.2	13.3
陸上自衛隊	0	0	0	-	-	-	2	8	3	<	<	<
裁判所	0	0	0	-	-	-	1	19	7	100.0	540.5	540.5
国 計	8	795	308	100.0	79.4	56.9	72	7,830	3,298	107.5	130.8	117.2
独)都市再生機構西日	0	0	0	-	-	-	1	215	43	100.0	<	158.7
独)水資源機構	0	0	0	-	-	-	14	399	134	107.7	102.3	118.1
西日本高速道路関西	2	88	26	<	<	<	18	4,498	1,648	112.5	65.8	69.4
中日本高速道路	0	0	0	-	-	-	3	341	134	75.0	40.9	40.8
日本中央競馬会	0	0	0	-	-	-	3	1,198	479	100.0	78.8	107.4
国立大学法人	0	0	0	-	-	-	5	208	83	25.0	20.0	20.1
独立行政法人等 計	2	88	26	50.0	40.4	30.3	44	6,861	2,522	74.6	64.5	68.0
土木交通部	54	1,859	800	100.0	208.5	183.9	548	19,896	7,965	94.8	99.9	97.2
土木交通部 計	54	1,859	800	100.0	208.5	183.9	548	19,896	7,965	94.8	99.9	97.2
農政水産部	4	43	17	133.3	24.1	23.1	63	2,274	891	110.5	106.2	102.3
農政水産部 計	4	43	17	133.3	24.1	23.1	63	2,274	891	110.5	106.2	102.3
琵琶湖環境部	5	75	42	100.0	26.3	31.0	60	2,264	1,051	85.7	48.5	54.7
琵琶湖環境部 計	5	75	42	100.0	26.3	31.0	60	2,264	1,051	85.7	48.5	54.7
企業庁	2	56	22	200.0	<	<	22	827	338	104.8	138.7	141.3
警察本部	1	3	6	20.0	5.1	21.7	49	1,144	464	122.5	179.1	183.8
教育委員会	0	0	212	-	-	<	17	4,334	1,954	56.7	94.2	101.5
滋賀県その他	2	71	28	<	<	<	7	462	184	100.0	20.0	21.1
知事部局 計	5	131	269	83.3	199.4	853.1	95	6,769	2,942	96.9	83.0	89.3
都道府県 計	68	2,110	1,130	100.0	147.7	166.5	766	31,204	12,851	95.4	89.5	90.0
大津市	18	283	173	85.7	192.2	147.6	187	41,323	2,519	74.2	736.2	98.1
大津地区 計	18	283	173	85.7	192.2	147.6	187	41,323	2,519	74.2	736.2	98.1

(件、百万円、%)

発注者	当 月			前年対比(当月)			累 計			前年対比(累計)		
	件 数	積負額	保証額	件 数	積負額	保証額	件 数	積負額	保証額	件 数	積負額	保証額
草津市	1	4	42	11.1	5.4	125.9	85	7,924	3,360	106.3	314.3	268.8
守山市	17	248	125	340.0	446.6	246.9	59	1,500	709	93.7	75.7	85.3
栗東市	5	91	35	41.7	15.2	14.7	44	2,873	1,318	93.6	164.2	177.1
野洲市	2	9	19	200.0	440.2	<	41	1,063	433	132.3	123.7	119.8
湖南地区 計	25	353	222	92.6	48.0	68.5	229	13,361	5,821	103.6	187.8	182.6
湖南市	0	108	45	-	<	399.4	26	1,901	682	100.0	72.7	111.1
甲賀市	7	93	87	63.6	49.8	115.7	78	4,569	2,036	90.7	74.8	104.9
甲賀地区 計	7	201	132	63.6	107.3	153.3	104	6,471	2,718	92.9	74.2	106.4
近江八幡市	3	20	8	100.0	31.0	20.8	36	4,477	945	80.0	354.7	177.0
東近江市	6	35	14	60.0	24.9	21.1	92	3,427	1,479	108.2	78.7	130.3
日野町	2	7	2	50.0	18.0	17.4	27	761	301	90.0	90.4	92.9
竜王町	1	2	6	50.0	45.7	275.0	14	411	172	87.5	95.9	95.7
東近江地区 計	12	65	31	63.2	25.8	25.1	169	9,077	2,900	96.0	131.8	133.3
彦根市	11	86	34	91.7	14.0	13.9	68	5,144	2,067	82.9	176.9	173.4
豊郷町	0	0	0	-	-	-	4	79	31	44.4	20.1	20.9
甲良町	1	5	2	100.0	227.6	227.7	7	95	38	175.0	431.0	431.0
多賀町	1	4	1	<	<	<	25	514	205	178.6	232.6	217.4
愛荘町	1	7	2	50.0	32.3	23.5	18	1,131	491	100.0	85.1	89.8
湖東地区 計	14	102	40	87.5	15.9	15.6	122	6,965	2,834	96.1	142.8	142.1
長浜市	1	8	3	25.0	58.9	6.4	57	3,298	1,422	95.0	217.7	213.2
米原市	0	0	0	-	-	-	20	532	346	100.0	37.9	60.1
湖北地区 計	1	8	3	25.0	46.1	6.2	77	3,831	1,768	96.3	131.1	142.3
高島市	4	206	82	133.3	374.9	375.0	62	3,094	1,239	126.5	162.5	150.0
湖西地区 計	4	206	82	133.3	374.9	375.0	62	3,094	1,239	126.5	162.5	150.0
市町村 計	81	1,223	687	80.2	59.7	69.2	950	84,125	19,803	93.4	221.2	136.1
日本郵便(株)	0	0	0	-	-	-	4	33	13	40.0	5.9	5.9
補助法人その他	2	4	1	<	<	<	6	321	127	150.0	<	<
社会福祉法人	0	0	0	-	-	-	1	237	71	100.0	215.7	647.2
日本下水道事業団	0	0	0	-	-	-	4	457	182	200.0	165.9	165.9
地方道路公社	0	0	0	-	-	-	6	185	92	100.0	159.3	216.8

(件, 百万円, %)

発注者	当 月			前年対比(当月)			累 計			前年対比(累計)		
	件 数	積負額	保証額	件 数	積負額	保証額	件 数	積負額	保証額	件 数	積負額	保証額
土地開発公社	0	0	0	-	-	-	5	87	31	100.0	17.6	10.7
その他の地方公社	0	0	0	-	-	-	1	100	40	50.0	185.7	227.7
その他の出資法人	0	0	0	-	-	-	2	93	28	100.0	131.3	131.0
土地改良区	-1	-13	-5	-	-	-	11	124	43	110.0	146.4	133.6
市街地再開発事業	0	0	0	-	-	-	1	16	6	50.0	12.6	17.0
一部事務組合	1	22	8	33.3	46.5	46.6	7	174	58	58.3	43.3	38.3
その他の事務組合	0	0	0	-	-	-	2	421	168	<	<	<
その他の公共的団体 計	2	13	4	25.0	14.5	12.8	50	2,253	863	86.2	80.1	81.5
合 計	161	4,232	2,157	85.2	88.3	92.2	1,882	132,276	39,339	93.9	143.2	108.0

その他の発注者実績

平成30年 1月分

滋賀県

(件, 千円)

発注者	当 月			累 計		
	件数	積負額	保証額	件数	積負額	保証額
日本郵便 (株)	0	0	0	2	22334	8920
日本郵便 (株) 近畿支社	0	0	0	2	11037	4415
(財) 自転車駐車場整備センター	0	0	0	1	189000	75600
(公財) 淡海環境保全財団	0	0	0	2	13500	4040
横山・水とみどりの会	2	4935	1973	2	4935	1973
(福) たかしま会	0	0	0	1	113940	45576
(福) 大樹会	0	0	0	1	237276	71182
下水道事業団	0	0	0	4	457098	182839
滋賀県道路公社	0	0	0	6	185389	92270
滋賀県土地開発公社	0	0	0	5	87621	31113
(公財) 滋賀県環境事業公社	0	0	0	1	100764	40305
(公財) 滋賀県建設技術センター	0	0	0	2	93920	28110
草津用水土地改良区	0	0	0	1	5307	2100
真野北部土地改良区	0	0	0	1	5184	2070
鴨川流域土地改良区	1	5270	2100	1	5270	2100
野洲川土地改良区	0	0	0	2	6855	2730
津田内湖土地改良区	0	0	0	1	21593	8600
山上土地改良区	0	0	0	3	18759	7400
能登川土地改良区	-2	-18619	-7447	1	58266	17400
北浜土地改良区	0	0	0	1	3700	1480
長浜駅東地区市街地再開発組合	0	0	0	1	16067	6426
愛知郡広域行政組合	0	0	0	4	103021	30814
長浜水道企業団	1	22302	8000	3	71364	27540
湖南広域行政組合	0	0	0	1	7280	2910
湖北地域消防組合	0	0	0	1	414450	165780
合 計	2	13888	4625	50	2253936	863696