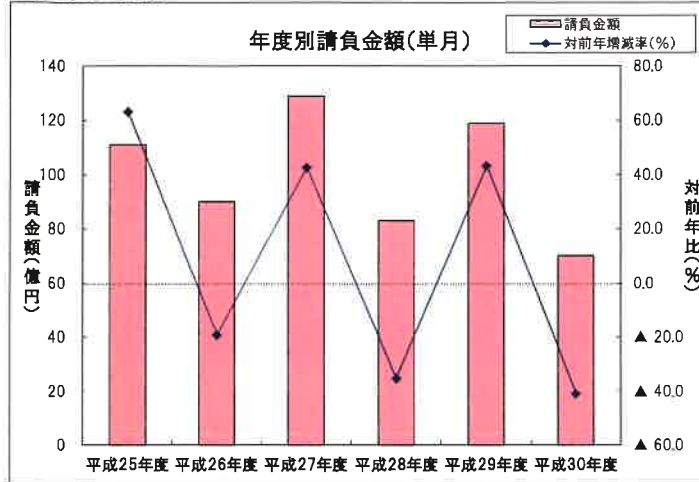


単月(平成30年8月の状況)

【請負金額 大幅減】

- 当月の公共工事動向を当社の保証取扱からみると、件数は200件で12.4%増となり、請負金額は70億円で40.8%減となった。
- 請負金額を発注者別にみると、その他の公共的団体で大幅増となったものの、市町村、独立行政法人等、国で大幅減、県で2桁減となった。
- 請負金額を地区別にみると、湖北、大津で大幅増、湖東で2桁増となったものの、東近江、湖西、甲賀で大幅減、湖南で減少となった。

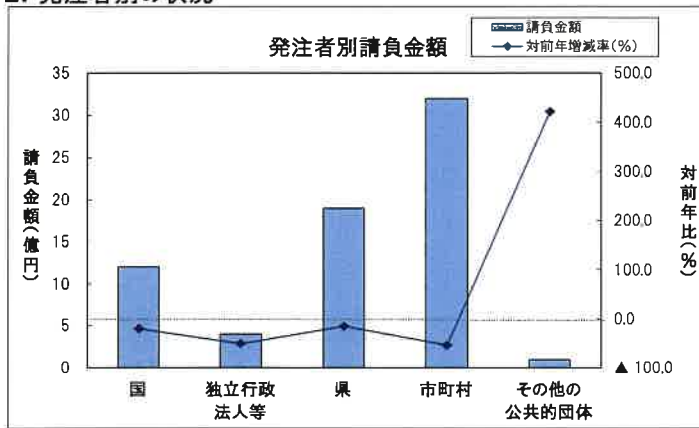
1. 全般の状況



(請負金額:単位 億円)

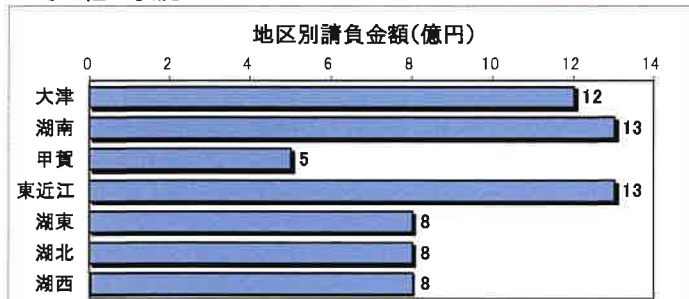
	件数	対前年増減率(%)	請負金額	対前年増減率(%)
平成25年度	266	61.2	111	63.2
平成26年度	246	▲7.5	90	▲19.1
平成27年度	202	▲17.9	129	42.6
平成28年度	223	10.4	83	▲35.2
平成29年度	178	▲20.2	119	43.3
平成30年度	200	12.4	70	▲40.8

2. 発注者別の状況

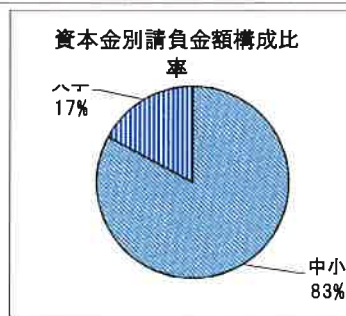
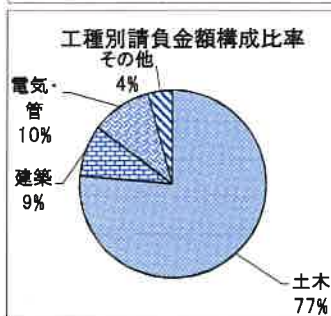


	件数	対前年増減率(%)	請負金額	対前年増減率(%)
国	11	▲8.3	12	▲20.2
独立行政法人等	6	20.0	4	▲50.6
県	71	12.7	19	▲15.4
市町村	106	11.6	32	▲54.0
その他の公共的団体	6	100	1	421.3

3. その他の状況



地区別	件数	対前年増減率(%)	請負金額	対前年増減率(%)
大津	43	43.3	12	23.4
湖南	40	42.9	13	▲8.2
甲賀	21	23.5	5	▲27.9
東近江	33	▲19.5	13	▲77.1
湖東	19	26.7	8	16.8
湖北	21	▲19.2	8	61.3
湖西	23	9.5	8	▲51.4



工種別	件数	対前年増減率(%)	請負金額	対前年増減率(%)
土木	129	19.4	52	16.8
建築	19	▲13.6	6	▲88.2
電気・管	23	15.0	7	▲31.8
その他	29	3.6	3	▲15.3

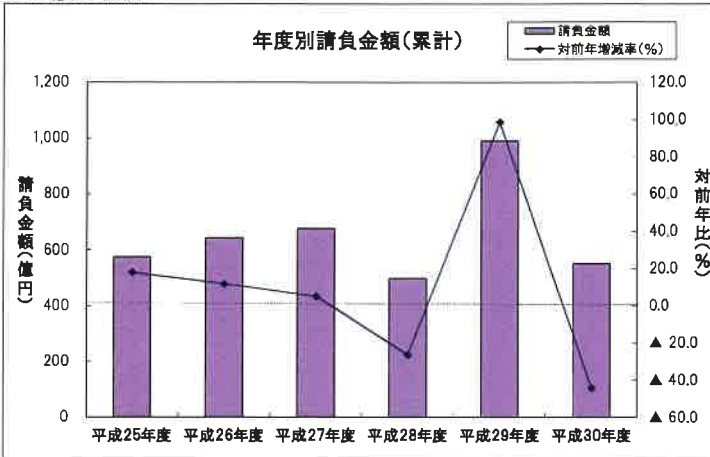
資本金別	件数	対前年増減率(%)	請負金額	対前年増減率(%)
中小	183	10.9	58	▲20.2
大手	18	12.5	12	▲72.9

累計(平成30年4月～平成30年8月までの状況)

【請負金額 大幅減】

- 今年度の公共工事動向を当社の保証取扱からみると、件数は891件で12.6%増となり、請負金額は551億円で44.3%減となった。この請負金額の減少は次に挙げた昨年の大型工事が影響している。【①ごみ処理施設整備(335億) ②柳が崎浄水場整備改良(33億) ③彦根市:市庁舎耐震補強増築等(31億) ④草津市:野村公園体育館建設(3件47億) ⑤近江八幡市:岡山コミュニティエリア整備(2件31億)】
- 請負金額を発注者別にみると、その他の公共的団体で大幅増、県で増加となったものの、市町村で大幅減、独立行政法人等で2桁減、国で減少となった。
- 請負金額を地区別にみると、湖西で大幅増、湖北で増加となったものの、大津、湖東、東近江、湖南で大幅減、甲賀で2桁減となった。

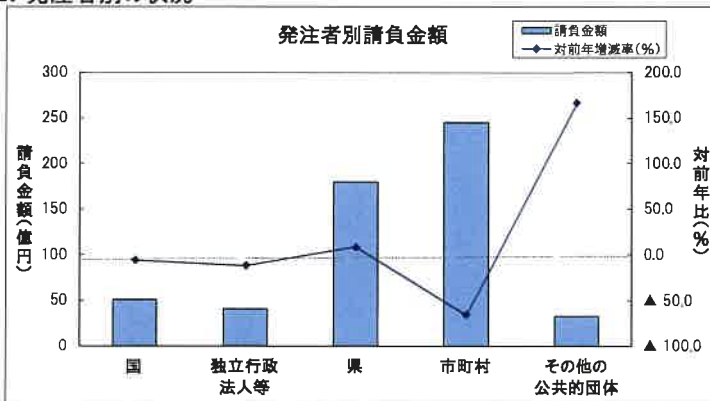
1. 全般の状況



(請負金額:単位 億円)

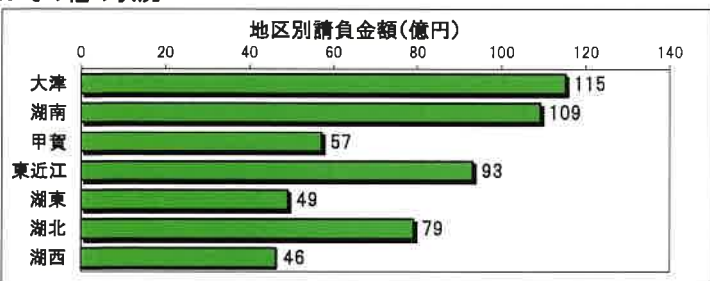
	件数	対前年増減率(%)	請負金額	対前年増減率(%)
平成25年度	988	28.5	576	17.8
平成26年度	1,094	10.7	643	11.7
平成27年度	870	▲20.5	676	5.1
平成28年度	831	▲4.5	498	▲26.4
平成29年度	791	▲4.8	989	98.7
平成30年度	891	12.6	551	▲44.3

2. 発注者別の状況

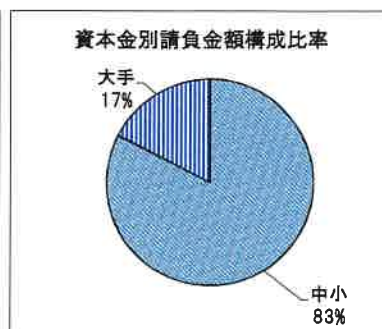
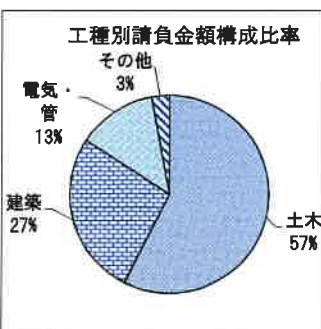


	件数	対前年増減率(%)	請負金額	対前年増減率(%)
国	51	24.4	51	▲6.0
独立行政法人等	31	19.2	41	▲11.8
県	352	16.9	180	8.7
市町村	430	6.4	245	▲65.5
その他の公共的団体	27	42.1	33	166.7

3. その他の状況



地区別	件数	対前年増減率(%)	請負金額	対前年増減率(%)
大津	203	37.2	115	▲75.5
湖南	171	18.8	109	▲23.2
甲賀	86	0	57	▲15.6
東近江	155	9.2	93	▲24.1
湖東	84	▲10.6	49	▲33.2
湖北	121	11.0	79	6.6
湖西	71	4.4	46	24.6



工種別	件数	対前年増減率(%)	請負金額	対前年増減率(%)
土木	525	21.0	316	35.2
建築	118	1.7	147	▲75.7
電気・管	140	12.9	71	▲34.2
その他	108	▲7.7	16	▲58.6

資本金別	件数	対前年増減率(%)	請負金額	対前年増減率(%)
中小	834	17.5	455	11.7
大手	75	▲31.2	96	▲83.4

大型工事明細一覧

(請負金額 対象額: 300 百万円以上)  
平成 30年8月分  
(百万円)

発注者名	工事名称	請負総額	対象額	着工日 完成日	工事場所
	該当工事なし				

発注者別前払金保証実績表

平成30年 8月分

滋賀

発注者	当 月			前年対比(当月)			累 計			(件, 百万円, %) 前年対比(累計)		
	件 数	請負額	保証額	件 数	請負額	保証額	件 数	請負額	保証額	件 数	請負額	保証額
近畿地方整備局	9	1,037	408	450.0	337.1	332.4	33	4,175	1,663	150.0	138.6	137.0
近畿農政局	1	177	71	14.3	15.2	15.4	13	851	327	92.9	38.7	37.8
近畿・中国森林管理局	1	6	2	33.3	12.0	11.9	4	63	24	133.3	111.2	106.2
裁判所	0	0	0	-	-	-	1	14	5	100.0	72.2	72.2
国 計	11	1,221	482	91.7	79.8	79.4	51	5,104	2,020	124.4	94.0	93.2
独) 都市再生機構西日	1	15	4	<	<	<	1	15	47	<	<	<
独) 水資源機構	2	66	14	66.7	84.2	53.6	14	380	103	127.3	121.3	92.7
西日本高速道路関西	0	0	0	-	-	-	12	3,284	1,101	133.3	113.2	101.2
中日本高速道路	2	342	124	200.0	369.9	337.6	2	342	124	200.0	369.9	337.6
国立大学法人	1	70	28	<	<	<	2	80	32	100.0	55.8	55.8
独立行政法人等 計	6	495	172	120.0	49.4	43.5	31	4,103	1,410	119.2	88.2	79.5
土木交通部	51	1,483	654	121.4	96.1	103.7	281	14,254	5,724	128.9	158.8	162.3
土木交通部 計	51	1,483	654	121.4	96.1	103.7	281	14,254	5,724	128.9	158.8	162.3
農政水産部	4	62	21	66.7	32.0	29.5	11	540	207	64.7	67.5	66.9
農政水産部 計	4	62	21	66.7	32.0	29.5	11	540	207	64.7	67.5	66.9
琵琶湖環境部	8	259	117	160.0	295.2	233.8	29	1,890	788	100.0	128.8	131.0
琵琶湖環境部 計	8	259	117	160.0	295.2	233.8	29	1,890	788	100.0	128.8	131.0
企業庁	1	21	6	<	<	<	11	703	279	183.3	166.8	165.4
警察本部	4	43	17	50.0	44.3	44.1	9	117	46	50.0	19.7	19.3
教育委員会	3	96	38	300.0	24.8	24.8	10	524	208	100.0	13.2	13.1
滋賀県その他	0	0	0	-	-	-	1	13	5	33.3	3.9	3.9
知事部局 計	8	161	62	80.0	32.4	31.3	31	1,358	540	83.8	25.4	25.2
都道府県 計	71	1,966	856	112.7	84.6	89.8	352	18,043	7,260	116.9	108.7	110.3
大津市	24	420	180	150.0	163.4	91.3	119	3,652	6,084	146.9	9.3	382.2
大津地区 計	24	420	180	150.0	163.4	91.3	119	3,652	6,084	146.9	9.3	382.2
草津市	9	234	93	300.0	119.4	97.9	41	1,912	1,406	117.1	30.1	54.7
守山市	9	231	92	225.0	713.0	713.6	20	821	328	117.6	108.8	99.6

(件、百万円、%)

発注者	当 月			前年対比(当月)			累 計			前年対比(累計)		
	件 数	請負額	保証額	件 数	請負額	保証額	件 数	請負額	保証額	件 数	請負額	保証額
粟東市	5	77	30	100.0	62.7	62.5	21	1,443	610	110.5	63.6	67.3
野洲市	4	300	120	133.3	630.8	633.6	13	706	280	72.2	94.7	95.9
湖南地区 計	27	843	337	180.0	211.4	190.9	95	4,884	2,626	106.7	48.2	64.0
湖南市	3	157	62	100.0	50.1	50.1	12	1,062	476	109.1	75.2	108.7
甲賀市	10	328	130	125.0	139.5	138.9	37	2,719	1,086	100.0	87.4	87.4
甲賀地区 計	13	485	193	118.2	88.4	88.1	49	3,782	1,563	102.1	83.6	92.9
近江八幡市	5	62	24	166.7	1.9	5.1	14	352	712	93.3	9.0	97.6
東近江市	9	289	115	112.5	74.4	74.4	46	3,297	1,315	121.1	133.5	132.0
日野町	6	182	72	100.0	105.5	106.6	11	307	113	84.6	60.4	56.4
竜王町	0	0	0	-	-	-	2	74	29	33.3	34.4	34.4
東近江地区 計	20	534	213	95.2	13.2	27.5	73	4,032	2,171	101.4	56.5	107.8
彦根市	10	462	184	<	473.1	380.7	23	919	366	109.5	23.2	23.0
豊郷町	1	6	2	100.0	19.1	19.3	1	6	2	100.0	19.1	19.3
多賀町	2	61	24	200.0	<	<	9	733	293	56.3	171.6	171.7
愛荘町	0	0	0	-	-	-	6	366	167	75.0	57.2	64.7
湖東地区 計	13	530	211	260.0	278.4	239.9	39	2,025	830	79.6	39.6	40.3
長浜市	3	157	88	23.1	47.7	66.4	19	2,817	1,168	67.9	110.7	114.9
米原市	1	4	1	100.0	33.6	1.2	11	576	230	157.1	196.2	91.9
湖北地区 計	4	161	89	28.6	47.2	33.9	30	3,393	1,399	85.7	119.6	110.3
高島市	5	295	118	38.5	22.5	22.5	25	2,747	1,098	83.3	138.8	138.8
湖西地区 計	5	295	118	38.5	22.5	22.5	25	2,747	1,098	83.3	138.8	138.8
市町村 計	106	3,272	1,345	111.6	46.0	59.8	430	24,517	15,773	106.4	34.5	116.7
日本郵便(株)	1	5	2	100.0	110.2	110.2	1	5	2	100.0	110.2	110.2
公立大学法人	0	0	0	-	-	-	1	11	3	<	<	<
日本下水道事業団	1	38	15	<	<	<	4	381	152	400.0	314.0	314.0
地方道路公社	1	10	35	100.0	75.8	817.3	5	275	138	125.0	194.4	251.8
土地開発公社	1	33	13	<	<	<	3	495	198	100.0	851.5	<
その他の地方公社	1	17	6	<	<	<	3	804	321	300.0	798.3	798.0
その他の出資法人	1	35	10	<	<	<	5	206	60	250.0	219.5	215.1
一部事務組合	0	0	0	-	-	-	3	57	17	100.0	73.3	73.5

(件, 百万円, %)

発注者	当 月			前年対比(当月)			累 計			前年対比(累計)		
	件 数	請負額	保証額	件 数	請負額	保証額	件 数	請負額	保証額	件 数	請負額	保証額
その他の事務組合	0	0	0	-	-	-	2	1,161	464	100.0	275.5	275.5
その他の公共的団体 計	6	140	83	200.0	521.3	894.4	27	3,398	1,359	142.1	266.7	293.4
合 計	200	7,095	2,940	112.4	59.2	69.7	891	55,168	27,824	112.6	55.7	113.6

その他の発注者実績

平成30年 8月分

滋賀県

(件、千円)

発注者	当 月			累 計		
	件数	請負額	保証額	件数	請負額	保証額
日本郵便(株) 近畿支社	1	5616	2246	1	5616	2246
滋賀県立大学	0	0	0	1	11178	3353
下水道事業団	1	38100	15240	4	381208	152478
滋賀県道路公社	1	10986	35470	5	275328	138886
滋賀県土地開発公社	1	33120	13248	3	495792	198308
(一社) 滋賀県造林公社	0	0	0	1	12825	5000
(公財) 滋賀県環境事業公社	1	17184	6873	2	791588	316634
(公財) 滋賀県建設技術センター	1	35044	10000	5	206157	60460
愛知郡広域行政組合	0	0	0	3	57399	17194
中部清掃組合	0	0	0	1	4752	1900
湖北地域消防組合	0	0	0	1	1157144	462857
合 計	6	140053	83077	27	3398991	1359318