

前払金保証実績からみた

滋賀県の公共工事動向

(令和2年7月)

 西日本建設業保証株式会社

お問い合わせ先：滋賀支店

TEL：(077) 522-7034

FAX：(077) 526-0146

E-mail：OFC.SHIGA@wincs.co.jp

< 見方・使い方 >

●はじめに

この統計は、当社が公共工事の前払金の保証をしたものを集計した業務統計です。他の統計と比較しても速報性に優れているため、公共工事の発注動態をとらえる統計として各発注機関、報道機関等にご利用いただいています。また、建設業界の金融動向の一端をとらえたものとしても、各関係機関にご利用いただいています。

●公共工事の範囲

公共工事の前払金保証事業に関する法律第2条1項にいう公共工事

具体的には…

国、独立行政法人等、地方公共団体、その他の公共的団体の発注する土木建築に関する工事（土木建築に関する設計、調査及び機械類の製造を含む）又は測量をいいます。

また、国土交通大臣の指定する工事又は測量も公共工事に含まれます。

●ご利用にあたって

- ・ 請負契約締結日と保証契約締結日との間には、若干のタイムラグ（概ね半月以内）があります。
- ・ 債務負担行為等に基づく工事については、前払金に対応する当該年度の出来高予定額を計上しています。
- ・ 変更契約により請負金額に増（減）額があっても、前払金に影響がない場合は、増（減）額相当分は計上していません。
- ・ 「独立行政法人等」には独立行政法人のほか、各高速道路（株）、国立大学法人、特殊法人等が含まれます。

西日本建設業保証（株）HP

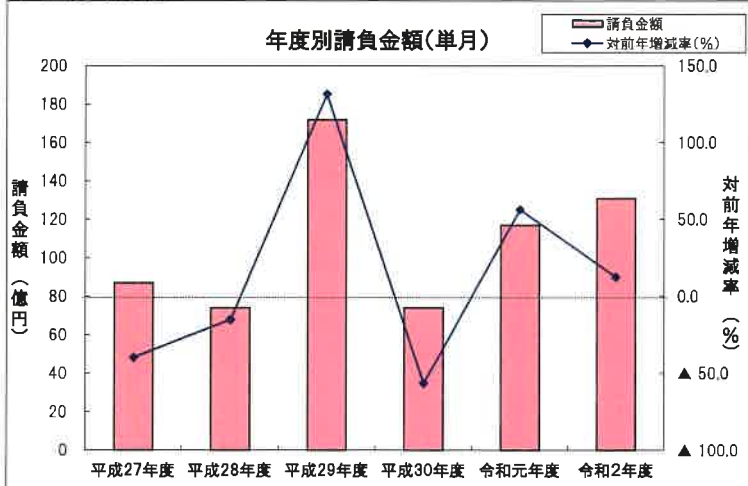
<https://www.wjcs.net/>

単月(令和2年7月の状況)

【請負金額 2桁増】

- 当月の公共工事動向を当社の保証取扱からみると、件数は185件で16.3%減となり、請負金額は131億円で12.5%増となった。
- 請負金額を発注者別にみると、独立行政法人等、その他の公共的団体で大幅減となったものの、国、市町村で大幅増、県で増加となった。
- 請負金額を地区別にみると、東近江で大幅減、湖北で2桁減、大津で減少となったものの、湖東、湖西、湖南、甲賀で大幅増となった。

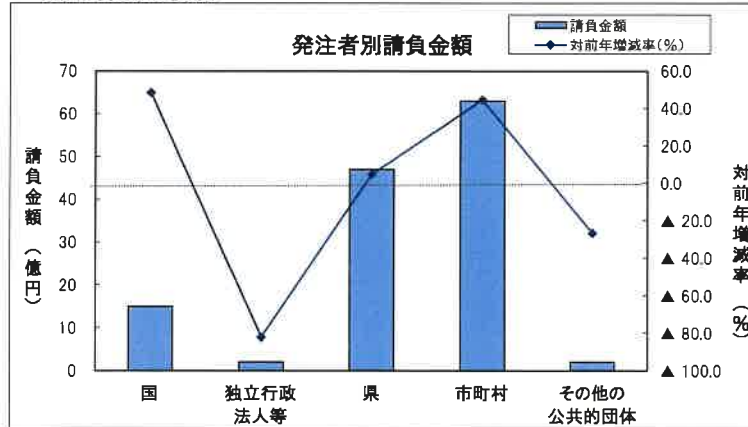
1. 全般の状況



(請負金額:単位 億円)

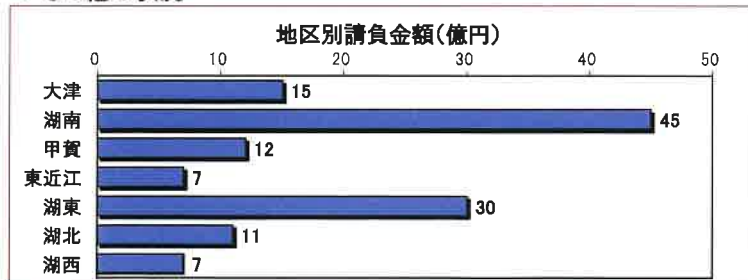
	件数	対前年増減率(%)	請負金額	対前年増減率(%)
平成27年度	211	▲21.3	87	▲39.9
平成28年度	185	▲12.3	74	▲15.2
平成29年度	189	2.2	172	131.7
平成30年度	168	▲11.1	74	▲56.5
令和元年度	221	31.5	117	56.4
令和2年度	185	▲16.3	131	12.5

2. 発注者別の状況

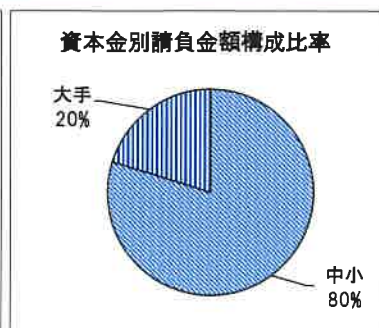
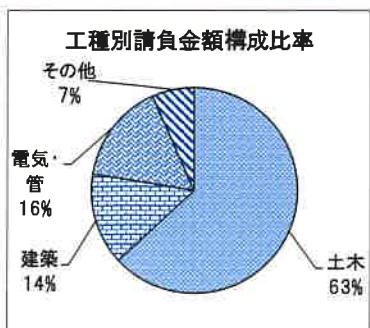


	件数	対前年増減率(%)	請負金額	対前年増減率(%)
国	16	6.7	15	48.6
独立行政法人等	7	▲12.5	2	▲82.1
県	73	▲12.0	47	4.9
市町村	84	▲23.6	63	44.7
その他の公共的団体	5	0.0	2	▲26.6

3. その他の状況



	件数	対前年増減率(%)	請負金額	対前年増減率(%)
大津	30	▲6.2	15	▲8.6
湖南	44	▲4.3	45	32.5
甲賀	18	12.5	12	21.6
東近江	21	▲53.3	7	▲71.4
湖東	24	▲25.0	30	202.8
湖北	33	▲17.5	11	▲10.5
湖西	15	50.0	7	65.8



	件数	対前年増減率(%)	請負金額	対前年増減率(%)
土木	114	▲3.4	83	31.0
建築	16	▲46.7	19	▲24.1
電気・管	16	▲38.5	20	57.6
その他	39	▲17.0	8	▲42.8

	件数	対前年増減率(%)	請負金額	対前年増減率(%)
中小	175	▲17.1	105	4.9
大手	15	36.4	26	57.2

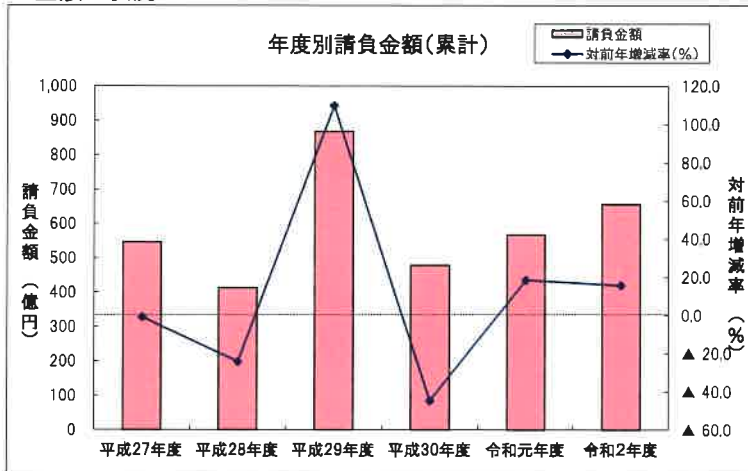
累計(令和2年4月～令和2年7月までの状況)

【請負金額 2桁増】

- 今年度の公共工事動向を当社の保証取扱からみると、件数は661件で6.5%減となり、請負金額は658億円で15.7%増となった。
- 請負金額を発注者別にみると、その他の公共的団体、独立行政法人等で大幅減となったものの、市町村、国、県で大幅増となった。
- 請負金額を地区別にみると、湖北、甲賀で大幅減、東近江、大津で2桁減、湖西で減少となったものの、湖東、湖南で大幅増となった。

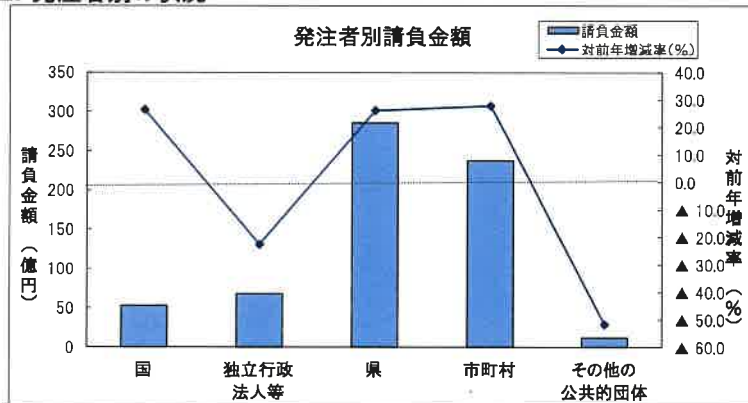
1. 全般の状況

(請負金額:単位 億円)



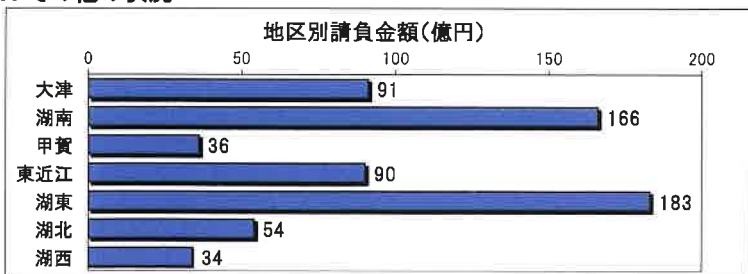
	件数	対前年増減率(%)	請負金額	対前年増減率(%)
平成27年度	668	▲21.2	547	▲1.0
平成28年度	608	▲9.0	414	▲24.3
平成29年度	613	0.8	869	109.8
平成30年度	691	12.7	480	▲44.7
令和元年度	707	2.3	569	18.5
令和2年度	661	▲6.5	658	15.7

2. 発注者別の状況

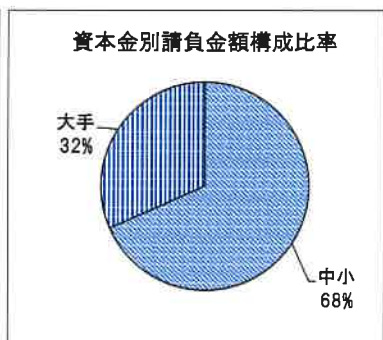
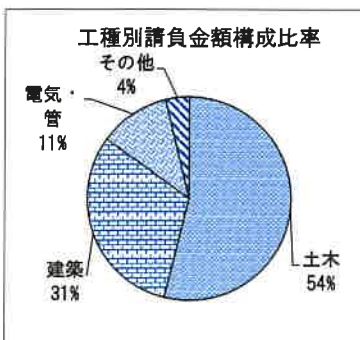


	件数	対前年増減率(%)	請負金額	対前年増減率(%)
国	48	11.6	53	26.3
独立行政法人等	27	▲22.9	68	▲22.6
県	343	2.1	286	26.1
市町村	229	▲17.0	238	27.8
その他の公共的団体	14	▲17.6	12	▲51.7

3. その他の状況



地区別	件数	対前年増減率(%)	請負金額	対前年増減率(%)
大津	96	▲4.0	91	▲11.0
湖南	135	▲12.3	166	48.4
甲賀	57	▲12.3	36	▲41.4
東近江	119	▲16.2	90	▲13.4
湖東	94	27.0	183	375.7
湖北	104	▲7.1	54	▲50.6
湖西	56	▲6.7	34	▲7.9



工種別	件数	対前年増減率(%)	請負金額	対前年増減率(%)
土木	411	▲5.9	355	12.1
建築	81	▲6.9	204	49.1
電気・管	69	▲17.9	74	1.7
その他	100	1.0	24	▲41.9

資本金別	件数	対前年増減率(%)	請負金額	対前年増減率(%)
中小	617	▲4.8	450	15.6
大手	70	2.9	208	15.8

大型工事明細一覧

(請負金額 対象額: 300 百万円以上)
令和 2 年 7 月分
(百万円)

発注者名	工事名称	請負総額	対象額	着工日 完成日	工事場所
近畿地整 滋賀国道事 務所	米原バイパス矢倉川高架橋P5橋脚他工事		321	2. 4. 1 3. 3. 31	滋賀県 米原市
滋賀県	平成30年度第1-1号原松原線補助都市計画街路工事	6,552	1,643	30.12.27 4. 5. 31	滋賀県 彦根市
大津市公営企業管理者	山上高区送水管布設工事(35-010)		426	2. 7. 17 4. 2. 28	滋賀県 大津市
草津市	契約番号5021-001(仮称)草津市第二学校給食センター新築工事(建築)		1,044	2. 7. 10 3. 10. 14	滋賀県 草津市
草津市	契約番号5021-003(仮称)草津市第二学校給食センター新築工事(電気)		302	2. 7. 10 3. 10. 14	滋賀県 草津市
草津市	契約番号5021-002(仮称)草津市第二学校給食センター新築工事(機械)		1,227	2. 7. 10 3. 10. 14	滋賀県 草津市
甲賀市	令和2年度第21号市道新町・貴生川幹線内貴橋道路整備その5工事		375	2. 6. 24 3. 3. 29	滋賀県 甲賀市
東近江市	令和2年度第1号3・5・701中学校線道路改良工事		450	2. 6. 25 3. 3. 31	滋賀県 東近江市

発注者別前払金保証実績表

令和 2年 7月分

滋賀

(件、百万円、%)

発注者	当 月			前年対比(当月)			累 計			前年対比(累計)		
	件 数	請負額	保証額	件 数	請負額	保証額	件 数	請負額	保証額	件 数	請負額	保証額
近畿地方整備局	8	1,427	570	400.0	363.9	367.1	32	4,360	2,463	152.4	170.5	235.4
近畿農政局	6	118	35	54.5	19.3	15.5	12	721	273	60.0	44.2	43.7
近畿・中国森林管理局	2	14	5	100.0	33.7	33.7	2	14	5	100.0	33.7	33.7
近畿中部防衛局	0	0	0	-	-	-	2	254	100	<	<	813.7
国 計	16	1,560	611	106.7	148.6	152.9	48	5,350	2,843	111.6	126.3	167.1
独) 都市再生機構西日	1	7	2	<	<	<	1	7	2	<	<	<
独) 水資源機構	3	167	62	100.0	127.3	226.7	11	487	175	100.0	88.2	92.0
西日本高速道路関西	3	73	26	300.0	14.3	13.1	11	5,024	1,435	110.0	94.8	68.5
中日本高速道路	0	0	0	-	-	-	3	1,142	341	60.0	83.1	71.2
日本中央競馬会	0	0	0	-	-	-	1	202	80	33.3	21.3	21.3
独立行政法人等 計	7	248	90	87.5	17.9	17.5	27	6,863	2,035	77.1	77.4	59.6
土木交通部	53	3,964	1,558	85.5	124.2	127.3	266	21,482	8,497	98.9	135.7	136.2
土木交通部 計	53	3,964	1,558	85.5	124.2	127.3	266	21,482	8,497	98.9	135.7	136.2
農政水産部	4	372	146	57.1	56.8	57.6	18	1,533	607	120.0	172.0	177.9
農政水産部 計	4	372	146	57.1	56.8	57.6	18	1,533	607	120.0	172.0	177.9
琵琶湖環境部	9	323	126	180.0	163.3	204.1	23	1,258	498	100.0	36.1	53.1
琵琶湖環境部 計	9	323	126	180.0	163.3	204.1	23	1,258	498	100.0	36.1	53.1
企業庁	0	0	0	-	-	-	4	2,087	834	66.7	639.0	661.0
警察本部	7	88	35	233.3	184.1	186.9	19	691	275	237.5	52.1	52.0
教育委員会	0	0	12	-	-	19.9	11	858	363	78.6	107.0	115.2
滋賀県その他	0	0	0	-	-	-	2	701	280	200.0	<	<
知事部局 計	7	88	48	77.8	18.3	25.7	36	4,337	1,754	124.1	175.0	178.8
都道府県 計	73	4,748	1,879	88.0	104.9	108.8	343	28,612	11,358	102.1	126.1	133.6
大津市	14	625	250	87.5	128.1	120.8	28	979	421	71.8	100.7	49.5
大津地区 計	14	625	250	87.5	128.1	120.8	28	979	421	71.8	100.7	49.5
草津市	14	2,941	1,182	100.0	366.5	375.2	29	3,538	1,421	82.9	158.7	160.4
守山市	9	239	95	100.0	104.4	105.1	20	2,032	816	90.9	510.2	514.5

(件, 百万円, %)

発注者	当 月			前年対比(当月)			累 計			前年対比(累計)		
	件 数	請負額	保証額	件 数	請負額	保証額	件 数	請負額	保証額	件 数	請負額	保証額
栗東市	1	56	22	14.3	17.1	17.4	7	174	69	53.8	43.8	35.4
野洲市	5	159	63	166.7	47.5	48.2	8	211	84	114.3	43.2	43.7
湖南地区 計	29	3,397	1,364	87.9	199.7	203.8	64	5,956	2,391	83.1	169.4	166.8
湖南市	0	0	0	-	-	-	5	406	162	71.4	62.1	62.6
甲賀市	9	793	339	150.0	311.8	333.9	15	1,469	609	75.0	66.3	63.8
甲賀地区 計	9	793	339	128.6	165.6	177.3	20	1,876	772	74.1	65.3	63.5
近江八幡市	2	104	41	50.0	43.0	43.1	10	328	134	100.0	52.3	52.1
東近江市	7	491	128	53.8	120.8	85.1	30	2,332	915	96.8	96.0	96.6
日野町	2	25	10	66.7	14.0	14.6	7	247	99	70.0	79.8	82.1
竜王町	0	0	0	-	-	-	7	699	243	350.0	<	<
東近江地区 計	11	621	181	55.0	74.4	56.7	54	3,607	1,391	101.9	106.2	104.1
彦根市	7	387	154	140.0	284.6	305.0	15	7,977	3,176	166.7	<	<
豊郷町	0	0	0	-	-	-	2	1,419	550	<	<	<
甲良町	0	0	0	-	-	-	1	7	2	33.3	15.5	15.5
多賀町	3	71	28	75.0	33.9	34.4	9	200	80	150.0	83.1	84.4
愛荘町	0	0	0	-	-	-	7	608	242	350.0	<	486.3
湖東地区 計	10	459	183	83.3	116.0	119.9	34	10,213	4,052	170.0	<	<
長浜市	7	271	108	53.8	112.5	96.6	13	604	242	50.0	10.3	10.3
米原市	2	15	6	33.3	17.4	17.5	10	297	118	55.6	45.6	46.7
湖北地区 計	9	287	114	47.4	86.6	77.6	23	902	361	52.3	13.9	13.9
高島市	2	162	65	66.7	104.4	104.4	6	332	137	37.5	41.5	43.2
湖西地区 計	2	162	65	66.7	104.4	104.4	6	332	137	37.5	41.5	43.2
市町村 計	84	6,347	2,498	76.4	144.7	142.7	229	23,868	9,530	83.0	127.8	118.4
日本郵便(株)	1	6	2	<	<	<	3	43	17	300.0	689.3	689.3
公立大学法人	1	210	63	100.0	861.7	861.7	2	394	118	200.0	<	<
社会福祉法人	0	0	0	-	-	-	2	581	26	<	<	<
地方道路公社	0	0	0	-	-	-	2	129	51	66.7	37.7	37.8
その他の地方公社	0	0	0	-	-	-	1	3	1	33.3	0.5	0.4
土地改良区	1	8	2	<	<	<	1	8	2	100.0	485.0	363.2
一部事務組合	2	36	12	200.0	64.7	57.1	3	42	15	75.0	11.1	10.1

