

前払金保証実績からみた

滋賀県の公共工事動向

(令和2年12月)

 西日本建設業保証株式会社

お問い合わせ先：滋賀支店

TEL：(077) 522-7034

FAX：(077) 526-0146

E-mail：OFC.SHIGA@wincs.co.jp

< 見方 ・ 使い方 >

●はじめに

この統計は、当社が公共工事の前払金の保証をしたものを集計した業務統計です。他の統計と比較しても速報性に優れているため、公共工事の発注動態をとらえる統計として各発注機関、報道機関等にご利用いただいています。また、建設業界の金融動向の一端をとらえたものとしても、各関係機関にご利用いただいています。

●公共工事の範囲

公共工事の前払金保証事業に関する法律第2条1項にいう公共工事

具体的には・

国、独立行政法人等、地方公共団体、その他の公共的団体の発注する土木建築に関する工事（土木建築に関する設計、調査及び機械類の製造を含む）又は測量をいいます。

また、国土交通大臣の指定する工事又は測量も公共工事に含まれます。

●ご利用にあたって

- ・ 請負契約締結日と保証契約締結日との間には、若干のタイムラグ（概ね半月以内）があります。
- ・ 債務負担行為等に基づく工事については、前払金に対応する当該年度の出来高予定額を計上しています。
- ・ 変更契約により請負金額に増（減）額があっても、前払金に影響がない場合は、増（減）額相当分は計上していません。
- ・ 「独立行政法人等」には独立行政法人のほか、各高速道路（株）、国立大学法人、特殊法人等が含まれます。

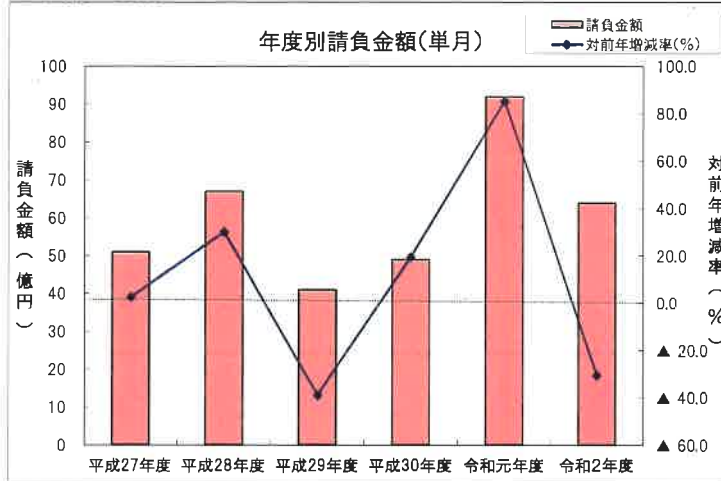
西日本建設業保証（株）HP
<https://www.wjcs.net/>

単月(令和2年12月の状況)

【請負金額 大幅減】

- 当月の公共工事動向を当社の保証取扱からみると、件数は180件で前年と同件数となり、請負金額は64億円で30.1%減となった。
- 請負金額を発注者別にみると、国で大幅増となったものの、独立行政法人等、その他の公共的団体、市町村で大幅減、県で2桁減となった。
- 請負金額を地区別にみると、湖東で大幅増となったものの、甲賀、湖北、東近江、大津で大幅減、湖西、湖南で減少となった。

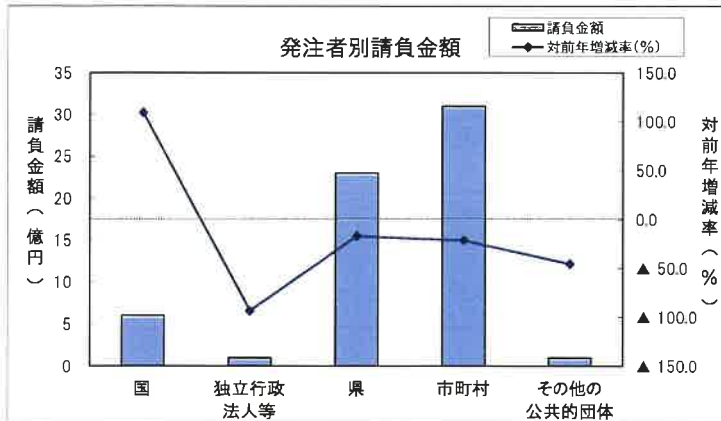
1. 全般の状況



(請負金額:単位 億円)

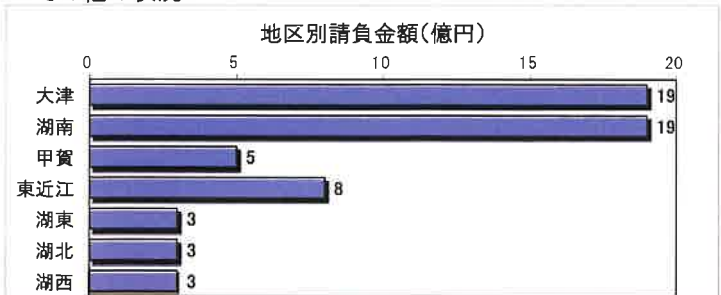
	件数	対前年増減率(%)	請負金額	対前年増減率(%)
平成27年度	234	▲ 4.5	51	2.9
平成28年度	186	▲ 20.5	67	30.4
平成29年度	180	▲ 3.2	41	▲ 38.5
平成30年度	203	12.8	49	19.8
令和元年度	180	▲ 11.3	92	85.6
令和2年度	180	0.0	64	▲ 30.1

2. 発注者別の状況

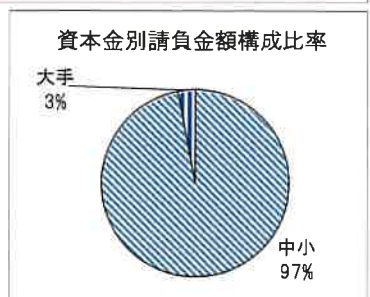
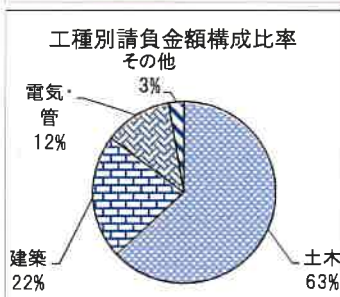


	件数	対前年増減率(%)	請負金額	対前年増減率(%)
国	7	133.3	6	109.9
独立行政法人等	3	▲ 40.0	1	▲ 92.7
県	67	▲ 20.2	23	▲ 16.4
市町村	99	19.3	31	▲ 20.7
その他の公共的団体	4	▲ 20.0	1	▲ 45.0

3. その他の状況



地区別	件数	対前年増減率(%)	請負金額	対前年増減率(%)
大津	38	0.0	19	▲ 24.3
湖南	46	12.2	19	▲ 4.9
甲賀	22	▲ 8.3	5	▲ 71.6
東近江	18	▲ 45.5	8	▲ 37.5
湖東	23	187.5	3	144.8
湖北	21	▲ 12.5	3	▲ 46.6
湖西	12	0.0	3	▲ 8.1



工種別	件数	対前年増減率(%)	請負金額	対前年増減率(%)
土木	123	0.8	40	▲ 22.4
建築	21	23.5	14	▲ 43.3
電気・管	22	15.8	7	▲ 37.7
その他	14	▲ 36.4	1	▲ 21.1

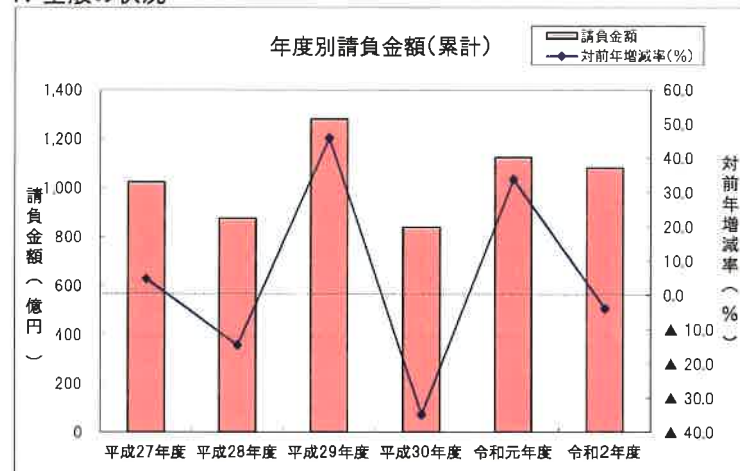
資本金別	件数	対前年増減率(%)	請負金額	対前年増減率(%)
中小	173	4.2	62	▲ 1.8
大手	8	▲ 50.0	1	▲ 93.1

累計(令和2年4月～令和2年12月までの状況)

【請負金額 減少】

- 今年度の公共工事動向を当社の保証取扱からみると、件数は1,626件で4.1%減となり、請負金額は1,080億円で3.7%減となった。
- 請負金額を発注者別にみると、県で2桁増、国で増加となったものの、独立行政法人等、その他の公共的団体で大幅減、市町村で2桁減となった。
- 請負金額を地区別にみると、湖東で大幅増となったものの、湖北、甲賀、東近江で大幅減、湖南、湖西で減少、大津で前年並となった。

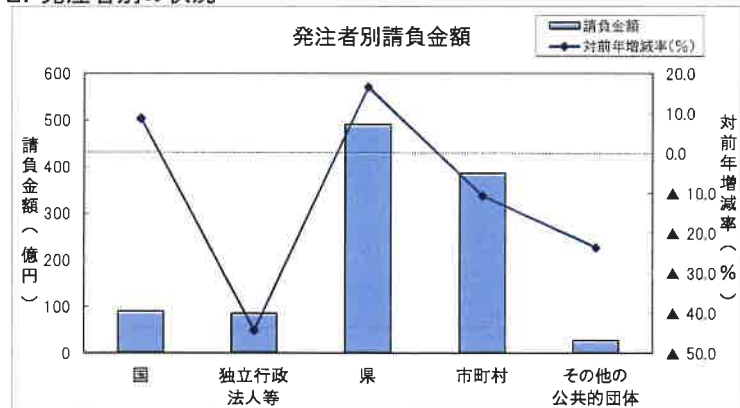
1. 全般の状況



(請負金額:単位 億円)

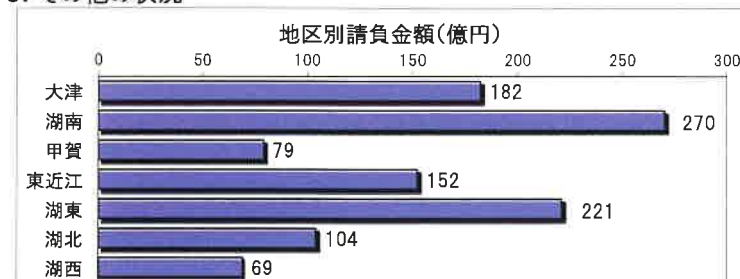
	件数	対前年増減率(%)	請負金額	対前年増減率(%)
平成27年度	1,904	▲ 13.4	1,022	5.1
平成28年度	1,815	▲ 4.7	875	▲ 14.3
平成29年度	1,721	▲ 5.2	1,280	46.2
平成30年度	1,759	2.2	837	▲ 34.6
令和元年度	1,695	▲ 3.6	1,122	34.1
令和2年度	1,626	▲ 4.1	1,080	▲ 3.7

2. 発注者別の状況

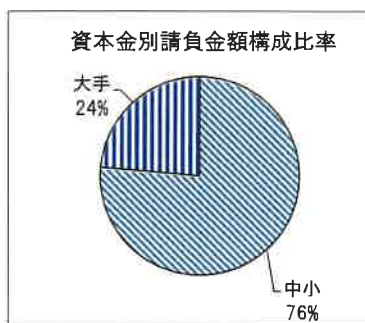
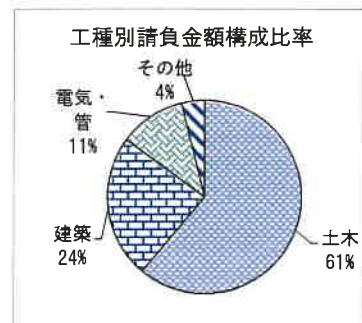


	件数	対前年増減率(%)	請負金額	対前年増減率(%)
国	91	▲ 2.2	90	9.1
独立行政法人等	56	▲ 8.2	85	▲ 44.1
県	756	1.7	491	16.9
市町村	690	▲ 8.5	386	▲ 10.4
その他の公共的団体	33	▲ 25.0	27	▲ 23.4

3. その他の状況



	件数	対前年増減率(%)	請負金額	対前年増減率(%)	
地区別	大津	272	0.4	182	▲ 0.5
	湖南	345	▲ 8.2	270	▲ 8.6
	甲賀	160	▲ 4.8	79	▲ 26.2
	東近江	267	▲ 16.3	152	▲ 22.7
	湖東	202	5.2	221	92.9
	湖北	246	8.8	104	▲ 29.7
	湖西	134	▲ 6.3	69	▲ 7.0



	件数	対前年増減率(%)	請負金額	対前年増減率(%)	
工種別	土木	1,072	▲ 2.4	660	4.3
	建築	175	1.2	259	▲ 6.7
	電気・管	165	▲ 18.3	118	▲ 21.7
	その他	214	▲ 3.6	42	▲ 30.2

	件数	対前年増減率(%)	請負金額	対前年増減率(%)	
資本金別	中小	1,549	▲ 2.1	825	2.9
	大手	116	▲ 10.8	254	▲ 20.5

大型工事明細一覧

(請負金額 対象額: 300 百万円以上)
 令和 2 年 12 月分
 (百万円)

発注者名	工事名称	請負総額	対象額	着工日 完成日	工事場所
大津市	大津クリーンセンター解体撤去工事		525	2.12.23 4.4.28	滋賀県 大津市
守山市	洲本配水場耐震化工事	752	346	1.11.25 3.11.30	滋賀県 守山市

発注者別前払金保証実績表

令和 2年12月分

滋賀

(件, 百万円, %)

発注者	当 月			前年対比(当月)			累 計			前年対比(累計)		
	件 数	請負額	保証額	件 数	請負額	保証額	件 数	請負額	保証額	件 数	請負額	保証額
近畿地方整備局	2	460	235	100.0	166.9	206.5	54	7,460	3,781	103.8	120.3	144.0
近畿農政局	3	217	82	300.0	405.5	74.6	25	1,215	451	83.3	64.2	56.3
近畿・中国森林管理局	0	0	0	-	-	-	4	42	16	57.1	32.2	33.5
近畿財務局	0	0	0	-	-	-	1	3	1	100.0	32.7	32.7
近畿中部防衛局	0	0	0	-	-	-	2	254	100	200.0	<	739.8
陸上自衛隊	0	0	0	-	-	-	2	13	5	200.0	318.9	318.9
裁判所	1	4	1	<	<	<	1	4	1	<	<	<
警察庁	1	9	3	<	<	<	2	13	4	200.0	125.0	104.7
国 計	7	691	323	233.3	209.9	144.2	91	9,008	4,363	97.8	109.1	124.6
独) 都市再生機構西日	0	0	0	-	-	-	1	7	2	100.0	111.1	166.7
独) 水資源機構	1	31	9	100.0	107.4	107.4	24	716	243	150.0	90.2	90.4
西日本高速道路関西	0	0	0	-	-	-	15	5,445	1,542	83.3	60.2	44.5
中日本高速道路	0	0	0	-	-	-	3	1,142	341	33.3	36.7	29.9
日本中央競馬会	0	0	0	-	-	-	1	202	80	25.0	17.3	17.3
その他の独立行政法人	1	101	40	<	<	<	1	101	40	100.0	141.3	141.3
国立大学法人	1	3	1	<	<	<	11	891	346	100.0	89.9	88.4
独立行政法人等 計	3	137	51	60.0	7.3	6.9	56	8,507	2,598	91.8	55.9	44.9
土木交通部	52	1,863	912	86.7	122.3	130.2	562	35,991	14,630	103.9	128.2	130.5
土木交通部 計	52	1,863	912	86.7	122.3	130.2	562	35,991	14,630	103.9	128.2	130.5
農政水産部	3	67	26	50.0	16.0	14.4	55	4,084	1,646	107.8	95.0	96.4
農政水産部 計	3	67	26	50.0	16.0	14.4	55	4,084	1,646	107.8	95.0	96.4
琵琶湖環境部	4	113	70	66.7	35.4	31.1	62	3,370	1,366	110.7	72.0	90.5
琵琶湖環境部 計	4	113	70	66.7	35.4	31.1	62	3,370	1,366	110.7	72.0	90.5
企業庁	1	18	256	50.0	24.7	902.8	16	2,726	1,336	88.9	389.0	491.8
警察本部	4	31	12	50.0	35.5	37.1	37	950	383	80.4	55.1	55.5
教育委員会	2	54	21	<	<	-	18	1,104	462	72.0	88.1	78.6
滋賀県その他	1	162	73	50.0	48.3	54.3	6	955	390	100.0	70.4	71.9
知事部局 計	8	267	364	66.7	53.5	184.6	77	5,737	2,572	81.1	113.9	122.8
都道府県 計	67	2,311	1,373	79.8	83.6	105.2	756	49,183	20,215	101.7	116.9	122.3

(件、百万円、%)

発注者	当 月			前年対比(当月)			累 計			前年対比(累計)		
	件数	請負額	保証額	件数	請負額	保証額	件数	請負額	保証額	件数	請負額	保証額
大津市	17	949	402	85.0	267.5	225.8	102	3,255	1,398	87.2	153.3	93.4
大津地区 計	17	949	402	85.0	267.5	225.8	102	3,255	1,398	87.2	153.3	93.4
草津市	8	462	236	400.0	<	<	75	5,413	2,255	97.4	157.4	153.1
守山市	15	535	232	300.0	<	<	60	3,249	1,320	105.3	37.9	130.2
栗東市	6	79	31	100.0	140.8	81.0	29	670	314	82.9	65.9	68.4
野洲市	5	115	54	41.7	10.4	12.2	20	638	386	51.3	30.4	46.2
湖南地区 計	34	1,193	554	136.0	98.5	108.0	184	9,970	4,276	88.5	65.9	113.0
湖南市	1	42	57	<	<	<	15	943	417	88.2	81.5	90.6
甲賀市	13	292	134	81.3	16.3	15.9	54	2,934	1,542	81.8	61.0	66.5
甲賀地区 計	14	335	191	87.5	18.6	22.7	69	3,878	1,959	83.1	65.0	70.5
近江八幡市	2	257	103	200.0	922.4	211.3	18	801	323	85.7	107.2	94.2
東近江市	3	92	37	60.0	63.1	52.5	71	3,411	1,350	110.9	94.8	94.0
日野町	1	15	6	50.0	53.1	53.5	17	626	266	73.9	141.8	146.6
竜王町	0	0	0	-	-	-	15	948	359	115.4	381.8	361.8
東近江地区 計	6	366	146	60.0	146.1	97.9	121	5,788	2,300	100.0	114.9	111.6
彦根市	9	64	38	900.0	439.7	657.1	58	9,338	3,730	118.4	248.8	246.8
豊郷町	0	0	0	-	-	-	3	1,428	554	60.0	426.5	417.0
甲良町	2	11	4	<	<	<	9	182	73	150.0	236.1	236.1
多賀町	1	3	1	<	<	<	13	233	93	100.0	70.2	71.1
愛荘町	0	0	0	-	-	-	13	711	192	108.3	461.3	185.4
湖東地区 計	12	78	44	300.0	130.4	183.1	96	11,893	4,643	112.9	255.7	243.0
長浜市	7	80	57	175.0	237.7	153.0	54	1,841	841	91.5	26.0	29.0
米原市	7	104	55	700.0	71.8	95.8	32	952	394	103.2	94.9	91.6
湖北地区 計	14	185	113	280.0	103.0	118.2	86	2,793	1,236	95.6	34.6	37.1
高島市	2	43	17	66.7	36.7	36.7	32	1,031	419	64.0	48.4	49.5
湖西地区 計	2	43	17	66.7	36.7	36.7	32	1,031	419	64.0	48.4	49.5
市町村 計	99	3,152	1,470	119.3	79.3	79.4	690	38,610	16,234	91.5	89.6	100.1
日本郵便(株)	1	7	2	100.0	65.4	65.4	5	57	23	83.3	87.6	87.6
公立大学法人	0	0	0	-	-	-	2	394	118	100.0	767.2	767.5

