

前払金保証実績からみた

滋賀県の公共工事動向

(令和3年5月)

 西日本建設業保証株式会社

お問い合わせ先：滋賀支店

TEL：(077) 522-7034

FAX：(077) 526-0146

E-mail：OFC.SHIGA@wincs.co.jp

< 見方 ・ 使い方 >

●はじめに

この統計は、当社が公共工事の前払金の保証をしたものを集計した業務統計です。他の統計と比較しても速報性に優れているため、公共工事の発注動態をとらえる統計として各発注機関、報道機関等にご利用いただいています。また、建設業界の金融動向の一端をとらえたものとしても、各関係機関にご利用いただいています。

●公共工事の範囲

公共工事の前払金保証事業に関する法律第2条1項にいう公共工事

具体的には・・

国、独立行政法人等、地方公共団体、その他の公共的団体の発注する土木建築に関する工事（土木建築に関する設計、調査及び機械類の製造を含む）又は測量をいいます。

また、国土交通大臣の指定する工事又は測量も公共工事に含まれます。

●ご利用にあたって

- ・ 請負契約締結日と保証契約締結日との間には、若干のタイムラグ（概ね半月以内）があります。
- ・ 債務負担行為等に基づく工事については、前払金に対応する当該年度の出来高予定額を計上しています。
- ・ 変更契約により請負金額に増（減）額があっても、前払金に影響がない場合は、増（減）額相当分は計上していません。
- ・ 「独立行政法人等」には独立行政法人のほか、各高速道路（株）、国立大学法人、特殊法人等が含まれます。

西日本建設業保証（株）HP

<https://www.wjcs.net/>

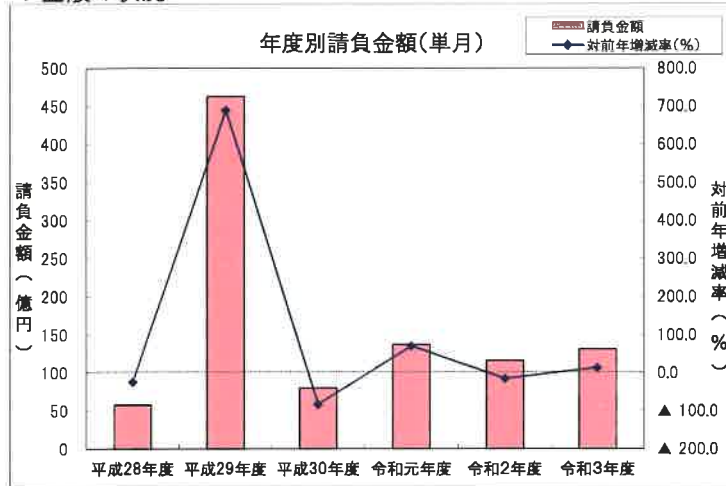
単月(令和3年5月の状況)

【請負金額 2桁増】

- 当月の公共工事動向を当社の保証取扱からみると、件数は144件で48.5%増となり、請負金額は131億円で13.3%増となった。
- 請負金額を発注者別にみると、国で2桁減、独立行政法人等で減少となったものの、その他の公共的団体、市町村で大幅増、県で増加となった。
- 請負金額を地区別にみると、湖東、湖西で大幅減となったものの、湖北、東近江、湖南で大幅増、甲賀、大津で前年並となった。

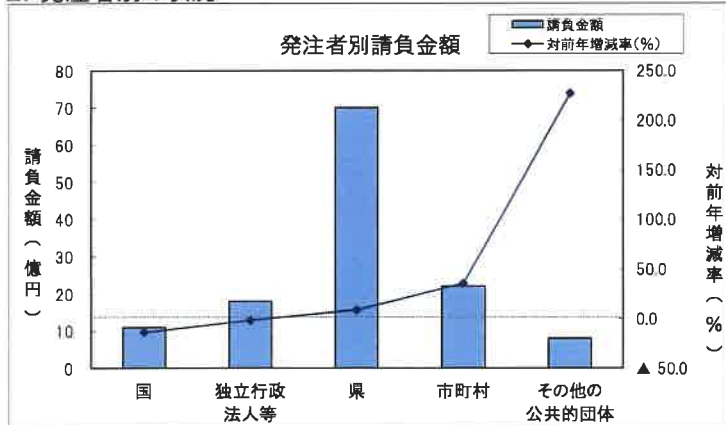
1. 全般の状況

(請負金額:単位 億円)



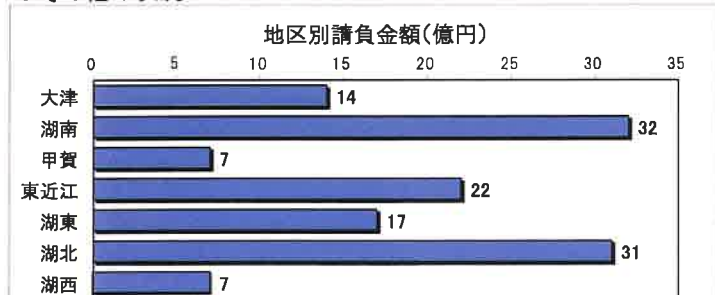
	件数	対前年増減率(%)	請負金額	対前年増減率(%)
平成28年度	109	13.5	58	▲ 24.4
平成29年度	100	▲ 8.3	463	690.0
平成30年度	121	21.0	80	▲ 82.6
令和元年度	136	12.4	137	70.5
令和2年度	97	▲ 28.7	116	▲ 15.2
令和3年度	144	48.5	131	13.3

2. 発注者別の状況

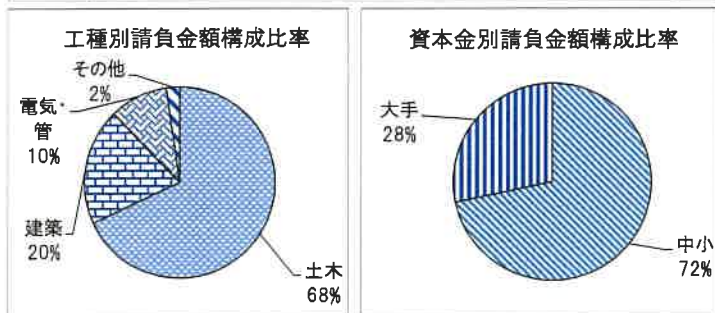


	件数	対前年増減率(%)	請負金額	対前年増減率(%)
国	9	▲ 25.0	11	▲ 13.5
独立行政法人等	7	75.0	18	▲ 1.4
県	80	66.7	70	9.0
市町村	41	36.7	22	35.9
その他の公共的団体	7	133.3	8	227.1

3. その他の状況



地区別	件数	対前年増減率(%)	請負金額	対前年増減率(%)
大津	23	35.3	14	0.4
湖南	27	50.0	32	49.0
甲賀	17	54.5	7	0.8
東近江	24	60.0	22	75.6
湖東	17	54.5	17	▲ 54.8
湖北	25	108.3	31	135.5
湖西	11	▲ 15.4	7	▲ 23.9



工種別	件数	対前年増減率(%)	請負金額	対前年増減率(%)
土木	78	41.8	89	36.8
建築	23	21.1	25	▲ 34.8
電気・管	24	200.0	13	67.6
その他	19	26.7	2	▲ 4.5

資本金別	件数	対前年増減率(%)	請負金額	対前年増減率(%)
中小	132	50.0	94	20.2
大手	17	13.3	37	▲ 1.0

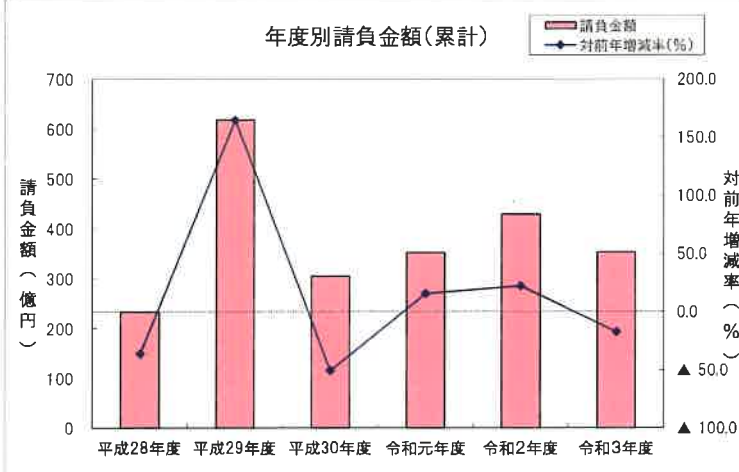
累計(令和3年4月～令和3年5月までの状況)

【請負金額 2桁減】

- 今年度の公共工事動向を当社の保証取扱からみると、件数は108件で28.3%増となり、請負金額は353億円で17.5%減となった。
- 請負金額を発注者別にみると、その他の公共的団体、県で大幅増、国で2桁増となったものの、市町村、独立行政法人等で大幅減となった。
- 請負金額を地区別にみると、湖北、湖南、甲賀、湖西で大幅増となったものの、湖東、大津、東近江で大幅減となった。

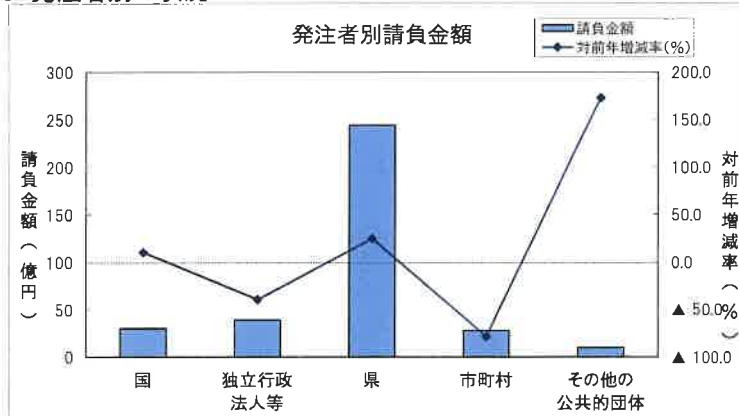
1. 全般の状況

(請負金額:単位 億円)



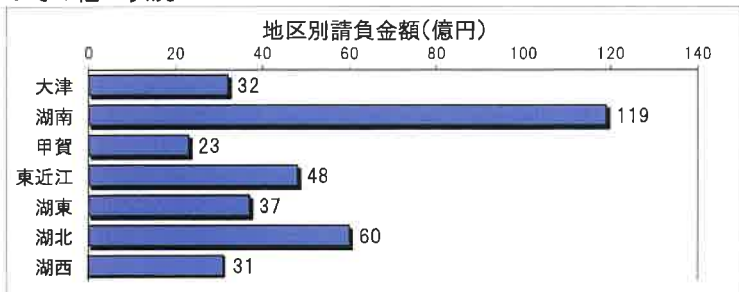
	件数	対前年増減率(%)	請負金額	対前年増減率(%)
平成28年度	243	▲ 6.2	233	▲ 36.1
平成29年度	264	8.6	618	164.8
平成30年度	328	24.2	305	▲ 50.6
令和元年度	339	3.4	352	15.3
令和2年度	318	▲ 6.2	429	21.9
令和3年度	408	28.3	353	▲ 17.5

2. 発注者別の状況

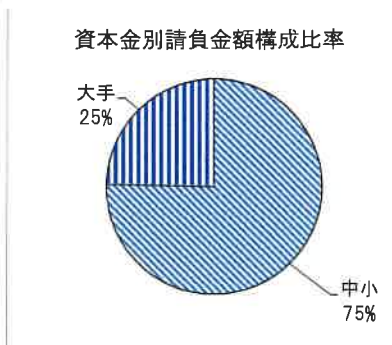
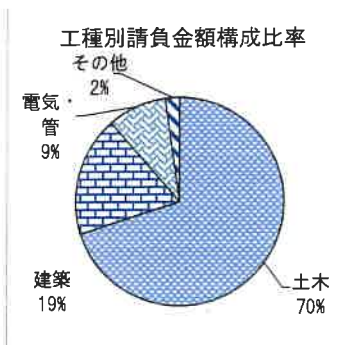


	件数	対前年増減率(%)	請負金額	対前年増減率(%)
国	25	0.0	30	10.0
独立行政法人等	17	0.0	39	▲ 40.0
県	304	46.9	244	24.8
市町村	54	▲ 14.3	28	▲ 78.8
その他の公共的団体	8	33.3	10	173.0

3. その他の状況



	件数	対前年増減率(%)	請負金額	対前年増減率(%)
地区別	大津	52	32	▲ 49.0
	湖南	87	119	38.8
	甲賀	42	23	35.7
	東近江	66	48	▲ 20.5
	湖東	52	37	▲ 74.0
	湖北	70	60	72.9
	湖西	39	31	34.7



	件数	対前年増減率(%)	請負金額	対前年増減率(%)
工種別	土木	268	247	11.8
	建築	35	66	▲ 57.8
	電気・管	49	32	▲ 15.9
	その他	56	8	▲ 36.8

	件数	対前年増減率(%)	請負金額	対前年増減率(%)
資本金別	中小	391	266	1.6
	大手	38	87	▲ 47.6

大型工事明細一覧

(請負金額 対象額: 300 百万円以上)
令和 3 年 5 月分
(百万円)

発注者名	工事名称	請負総額	対象額	着工日 完成日	工事場所
中日本高速道路(株) 名古屋支社	北陸自動車道(特定更新等)小一条高架橋(下り線)床版取替工事	1,801	1,654	2.9.11 4.8.31	滋賀県 米原市
滋賀県	令和2年度第GE11-23号琵琶湖流域下水道東北部木之本西幹線山本西阿閉工区管渠工事		304	3.3.24 4.3.7	滋賀県 長浜市
滋賀県	令和元年度第S201-7号大津能登川長浜線補助道路整備工事	1,576	307	1.10.15 3.10.8	滋賀県 草津市
滋賀県	令和元年度第S201-22号大津能登川長浜線補助道路整備工事	1,521	461	2.3.24 4.8.22	滋賀県 栗東市
滋賀県	令和2年度第D14-14号八日市新川広域河川改修工事		339	3.3.30 4.3.18	滋賀県 東近江市
滋賀県	令和2年度第C504-2号神郷彦根線補助道路整備工事	881	561	3.3.22 4.7.13	滋賀県 東近江市
滋賀県	令和元年度第XE41-2号国道421号補助道路整備工事	824	357	2.3.24 4.6.30	滋賀県 東近江市
近江八幡市立総合医療センター	令和3年度第1号総合医療センター管理棟増築及び内部改修工事		316	3.5.18 4.10.31	滋賀県 近江八幡市
愛荘町	令和元年度工事第30号愛知中学校校舎等大規模増改築工事(建築)	1,888	661	2.4.20 5.3.10	滋賀県 愛荘町

発注者別前払金保証実績表

令和 3 年 5 月分

滋賀

(件、百万円、%)

発注者	当 月			前年対比(当月)			累 計			前年対比(累計)		
	件 数	請負額	保証額	件 数	請負額	保証額	件 数	請負額	保証額	件 数	請負額	保証額
近畿地方整備局	7	1,165	520	87.5	110.6	65.1	17	2,652	1,146	85.0	119.3	81.7
近畿農政局	1	7	2	33.3	2.7	2.0	5	154	53	166.7	52.9	46.8
近畿中部防衛局	0	0	0	-	-	-	2	234	54	100.0	92.0	54.5
警察庁	1	3	1	<	<	<	1	3	1	<	<	<
国 計	9	1,177	524	75.0	86.5	57.0	25	3,044	1,255	100.0	110.0	77.6
独)都市再生機構西日	0	0	0	-	-	-	1	38	15	<	<	<
独)水資源機構	3	59	23	<	<	<	5	119	47	100.0	48.7	53.7
西日本高速道路関西	0	0	0	-	-	-	3	132	47	37.5	2.7	3.4
中日本高速道路	2	1,667	665	100.0	148.0	197.9	4	2,744	1,094	133.3	240.3	320.8
日本中央競馬会	0	0	0	-	-	-	1	728	291	100.0	359.8	359.8
国立大学法人	2	84	33	<	<	<	3	164	65	<	<	<
独立行政法人等 計	7	1,810	722	175.0	98.6	143.3	17	3,927	1,562	100.0	60.0	81.3
土木交通部	59	4,820	1,890	168.6	85.4	83.3	242	16,650	6,491	142.4	112.1	110.0
土木交通部 計	59	4,820	1,890	168.6	85.4	83.3	242	16,650	6,491	142.4	112.1	110.0
農政水産部	0	0	0	-	-	-	15	1,092	428	125.0	108.7	107.3
農政水産部 計	0	0	0	-	-	-	15	1,092	428	125.0	108.7	107.3
琵琶湖環境部	4	672	282	100.0	229.4	242.2	14	1,026	423	140.0	137.7	142.8
琵琶湖環境部 計	4	672	282	100.0	229.4	242.2	14	1,026	423	140.0	137.7	142.8
企業庁	3	560	224	300.0	401.8	401.8	11	4,000	1,599	275.0	191.7	191.6
警察本部	-1	-2	-1	-	-	-	1	293	109	16.7	53.5	49.8
教育委員会	13	819	323	433.3	407.4	368.6	17	977	387	340.0	256.3	241.9
滋賀県その他	2	210	83	<	<	<	4	444	177	<	<	<
その他の部局 計	17	1,587	630	283.3	422.7	400.1	33	5,716	2,272	220.0	189.4	187.3
都道府県 計	80	7,080	2,804	166.7	109.0	107.1	304	24,484	9,616	146.9	124.8	123.1
大津市	5	173	86	83.3	208.6	260.9	7	179	100	116.7	216.6	237.2
大津地区 計	5	173	86	83.3	208.6	260.9	7	179	100	116.7	216.6	237.2
草津市	5	127	51	125.0	50.8	51.2	7	400	160	140.0	135.1	136.0

(件, 百万円, %)

発注者	当 月			前年対比(当月)			累 計			前年対比(累計)		
	件 数	請負額	保証額	件 数	請負額	保証額	件 数	請負額	保証額	件 数	請負額	保証額
守山市	0	0	0	-	-	-	2	16	6	66.7	2.1	2.1
野洲市	0	0	26	-	-	<	2	34	39	100.0	86.9	252.4
湖南地区 計	5	127	77	83.3	32.6	48.6	11	452	206	91.7	37.8	43.0
湖南市	1	22	8	33.3	12.1	12.1	1	22	8	25.0	10.7	10.7
甲賀市	3	82	32	300.0	208.1	208.1	3	82	32	150.0	14.6	14.6
甲賀地区 計	4	104	41	100.0	46.8	46.9	4	104	41	66.7	13.5	13.5
近江八幡市	1	316	126	50.0	287.7	287.6	2	363	145	50.0	311.7	292.5
東近江市	7	307	121	350.0	<	196.3	8	343	135	80.0	24.7	22.3
日野町	3	103	40	<	<	<	3	103	40	300.0	<	<
竜王町	2	32	12	100.0	32.2	32.2	2	32	12	50.0	14.6	14.6
東近江地区 計	13	759	301	216.7	332.4	206.8	15	842	335	78.9	48.6	44.8
彦根市	2	14	5	<	<	50.8	2	14	5	66.7	0.2	0.2
多賀町	1	5	2	<	<	<	1	5	2	50.0	11.3	10.9
愛荘町	1	661	264	50.0	135.5	135.9	2	760	303	40.0	130.8	131.3
湖東地区 計	4	681	272	133.3	137.6	130.3	5	781	311	45.5	8.3	8.3
長浜市	3	27	26	150.0	18.4	43.5	4	105	57	80.0	32.6	44.0
米原市	3	214	85	300.0	<	<	3	214	85	150.0	<	<
湖北地区 計	6	242	112	200.0	149.3	172.9	7	320	143	100.0	93.1	103.4
高島市	4	193	77	200.0	203.9	204.4	5	198	79	250.0	209.0	183.9
湖西地区 計	4	193	77	200.0	203.9	204.4	5	198	79	250.0	209.0	183.9
市町村 計	41	2,282	969	136.7	135.9	131.1	54	2,878	1,218	85.7	21.2	22.2
公立大学法人	1	262	78	<	<	<	1	262	78	<	<	<
地方道路公社	2	326	130	<	<	<	3	559	223	150.0	432.5	432.1
土地区画整理事業	1	54	21	<	<	<	1	54	21	<	<	<
一部事務組合	1	76	30	<	<	<	1	76	30	<	<	<
その他の事務組合	2	101	40	<	<	<	2	101	40	<	<	<
その他の公共的団体 計	7	822	302	233.3	327.1	857.8	8	1,055	395	133.3	273.0	442.8
合 計	144	13,174	5,322	148.5	113.3	110.5	408	35,391	14,047	128.3	82.5	82.9

