

前払金保証実績からみた

滋賀県の公共工事動向

(令和3年10月)

 西日本建設業保証株式会社

お問い合わせ先：滋賀支店

TEL：(077) 522-7034

FAX：(077) 526-0146

E-mail：OFC.SHIGA@wincs.co.jp

< 見方・使い方 >

●はじめに

この統計は、当社が公共工事の前払金の保証をしたものを集計した業務統計です。他の統計と比較しても速報性に優れているため、公共工事の発注動態をとらえる統計として各発注機関、報道機関等にご利用いただいています。また、建設業界の金融動向の一端をとらえたものとしても、各関係機関にご利用いただいています。

●公共工事の範囲

公共工事の前払金保証事業に関する法律第2条1項にいう公共工事

具体的には・

国、独立行政法人等、地方公共団体、その他の公共的団体の発注する土木建築に関する工事（土木建築に関する設計、調査及び機械類の製造を含む）又は測量をいいます。

また、国土交通大臣の指定する工事又は測量も公共工事に含まれます。

●ご利用にあたって

- ・ 請負契約締結日と保証契約締結日との間には、若干のタイムラグ（概ね半月以内）があります。
- ・ 債務負担行為等に基づく工事については、前払金に対応する当該年度の出来高予定額を計上しています。
- ・ 変更契約により請負金額に増（減）額があっても、前払金に影響がない場合は、増（減）額相当分は計上していません。
- ・ 「独立行政法人等」には独立行政法人のほか、各高速道路（株）、国立大学法人、特殊法人等が含まれます。

西日本建設業保証（株）HP

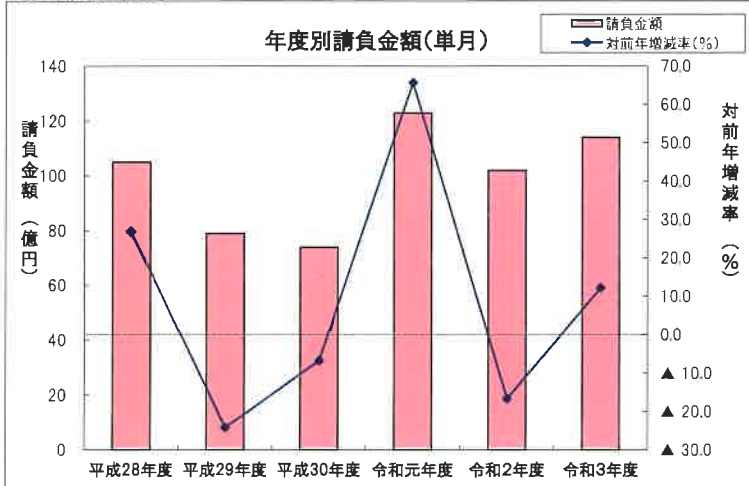
<https://www.wjcs.net/>

単月(令和3年10月の状況)

【請負金額 2桁増】

- 当月の公共工事動向を当社の保証取扱からみると、件数は 222件で 2.8%増となり、請負金額は 114億円で 12.1%増となった。
- 請負金額を発注者別にみると、国で大幅減、県で減少、市町村で前年並となったものの、独立行政法人等、その他の公共的団体で大幅増となった。
- 請負金額を地区別にみると、湖南、湖北、甲賀で大幅減、東近江で減少となったものの、大津、湖東で大幅増、湖西で増加となった。

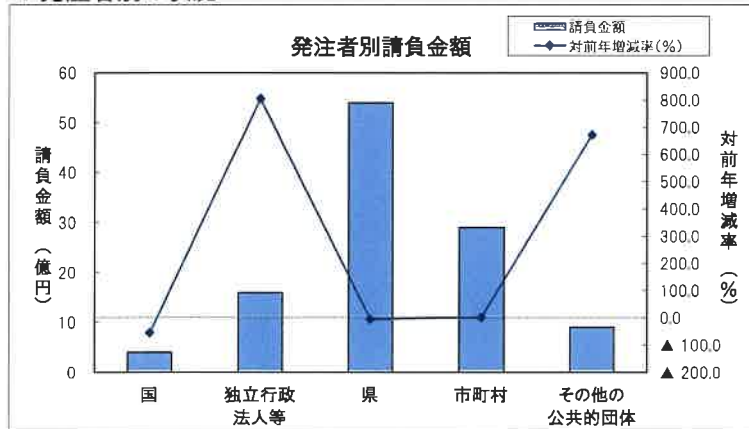
1. 全般の状況



(請負金額:単位 億円)

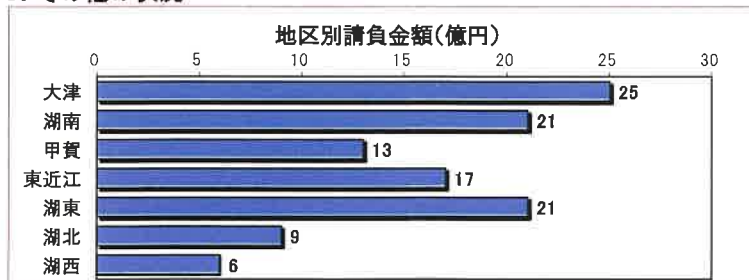
	件数	対前年増減率(%)	請負金額	対前年増減率(%)
平成28年度	234	▲ 12.0	105	26.7
平成29年度	230	▲ 1.7	79	▲ 24.4
平成30年度	231	0.4	74	▲ 6.9
令和元年度	245	6.1	123	65.5
令和2年度	216	▲ 11.8	102	▲ 16.8
令和3年度	222	2.8	114	12.1

2. 発注者別の状況

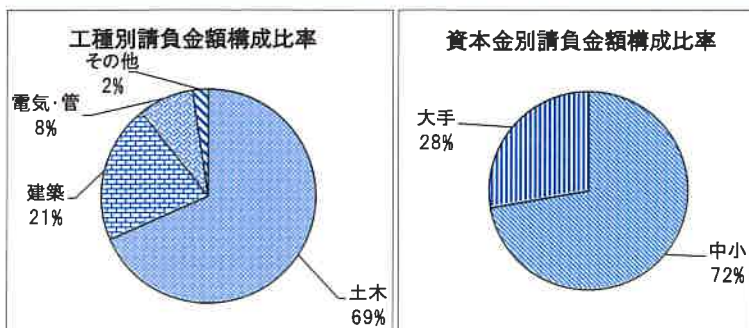


	件数	対前年増減率(%)	請負金額	対前年増減率(%)
国	5	▲ 58.3	4	▲ 57.6
独立行政法人等	5	▲ 16.7	16	802.4
県	100	▲ 3.8	54	▲ 7.3
市町村	105	16.7	29	0.0
その他の公共的団体	7	75.0	9	669.7

3. その他の状況



	件数	対前年増減率(%)	請負金額	対前年増減率(%)
大津	36	33.3	25	185.0
湖南	37	▲ 27.5	21	▲ 30.2
甲賀	32	▲ 5.9	13	▲ 22.1
東近江	44	22.2	17	▲ 4.3
湖東	23	4.5	21	153.9
湖北	34	30.8	9	▲ 28.8
湖西	16	▲ 20.0	6	2.0



	件数	対前年増減率(%)	請負金額	対前年増減率(%)
土木	152	4.1	78	▲ 1.8
建築	24	▲ 11.1	23	105.0
電気・管	23	4.5	9	31.8
その他	23	9.5	2	▲ 21.2

	件数	対前年増減率(%)	請負金額	対前年増減率(%)
中小	215	3.9	82	▲ 6.6
大手	7	▲ 46.2	31	135.1

累計(令和3年4月～令和3年10月までの状況)

【請負金額 2桁増】

- 今年度の公共工事動向を当社の保証取扱からみると、件数は1,405件で12.4%増となり、請負金額は1,141億円で19.6%増となった。
- 請負金額を発注者別にみると、市町村で2桁減となったものの、独立行政法人等、その他の公共的団体、国で大幅増、県で2桁増となった。
- 請負金額を地区別にみると、湖東で大幅減、甲賀で2桁減、東近江で減少となったものの、大津、湖南、湖北で大幅増、湖西で増加となった。

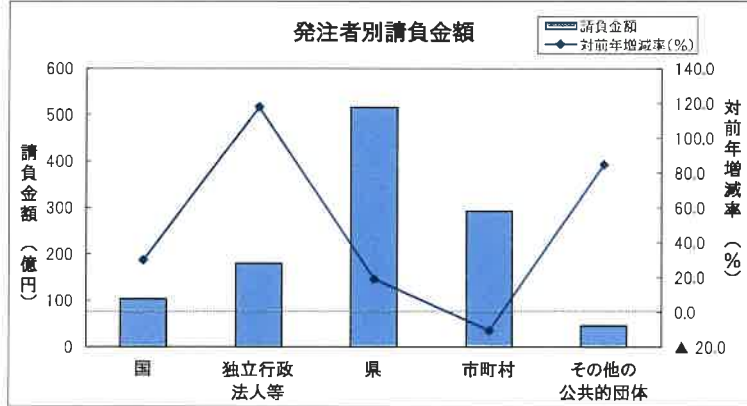
1. 全般の状況



(請負金額:単位 億円)

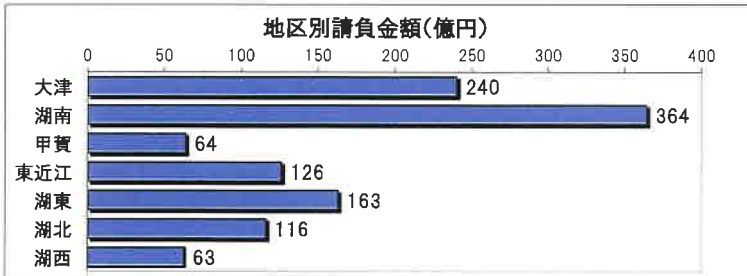
	件数	対前年増減率(%)	請負金額	対前年増減率(%)
平成28年度	1,428	▲1.9	765	▲15.4
平成29年度	1,324	▲7.3	1,181	54.3
平成30年度	1,328	0.3	713	▲39.7
令和元年度	1,287	▲3.1	863	21.1
令和2年度	1,250	▲2.9	953	10.5
令和3年度	1,405	12.4	1,141	19.6

2. 発注者別の状況

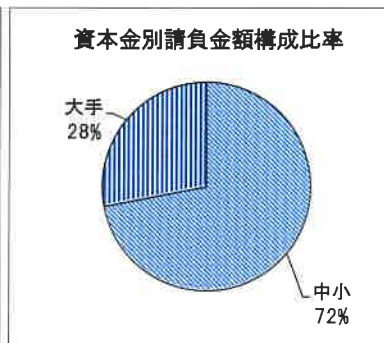
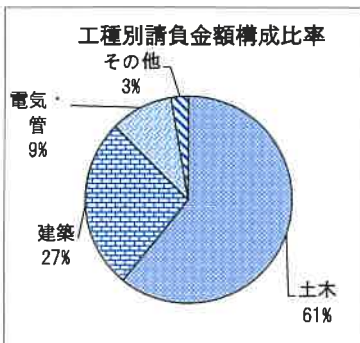


	件数	対前年増減率(%)	請負金額	対前年増減率(%)
国	82	5.1	103	29.7
独立行政法人等	51	4.1	180	117.3
県	720	19.2	516	18.5
市町村	519	5.3	293	▲10.9
その他の公共的団体	33	26.9	46	84.3

3. その他の状況



地区別	件数	対前年増減率(%)	請負金額	対前年増減率(%)
大津	231	22.9	240	60.6
湖南	302	18.4	364	52.5
甲賀	138	6.2	64	▲10.1
東近江	241	9.5	126	▲8.4
湖東	154	▲3.7	163	▲21.3
湖北	218	15.3	116	33.6
湖西	121	12.0	63	7.8



工種別	件数	対前年増減率(%)	請負金額	対前年増減率(%)
土木	842	4.2	693	22.1
建築	159	12.8	305	26.2
電気・管	201	59.5	110	2.9
その他	203	16.0	31	▲13.3

資本金別	件数	対前年増減率(%)	請負金額	対前年増減率(%)
中小	1,330	12.4	821	16.8
大手	111	8.8	319	27.5

大型工事明細一覧

(請負金額 対象額: 300 百万円以上)
令和 3 年 10 月分
(百万円)

発注者名	工事名称	請負総額	対象額	着工日 完成日	工事場所
西日本高速道路(株) 関西支社	新名神高速道路大津大石トンネル工事(その2)	8,424	977	3. 6. 3 7. 7. 11	滋賀県 大津市
滋賀医科大学	滋賀医科大学(瀬田月輪)総合研究棟(基礎系)改修その他工事		514	3. 10. 15 5. 3. 17	滋賀県 大津市
滋賀県	令和3年度第S201-15号大津能登川長浜線補助道路整備工事	1,790	580	3. 10. 11 5. 8. 21	滋賀県 草津市
彦根市	令和3年度第2809-8011号彦根市民会館解体工事	449	350	3. 9. 30 4. 7. 22	滋賀県 彦根市
下水道事業団	琵琶湖東北部浄化センター建設工事その36		334	3. 7. 15 4. 3. 25	滋賀県 彦根市

発注者別前払金保証実績表

令和 3年10月分

滋賀

(件、百万円、%)

発注者	当 月			前年対比(当月)			累 計			前年対比(累計)		
	件 数	請負額	保証額	件 数	請負額	保証額	件 数	請負額	保証額	件 数	請負額	保証額
近畿地方整備局	1	360	144	16.7	37.2	38.0	45	8,409	3,780	90.0	124.6	110.9
近畿農政局	3	112	43	75.0	92.7	96.3	25	1,236	456	125.0	129.1	128.0
近畿・中国森林管理局	1	4	1	100.0	19.5	19.6	5	132	50	125.0	314.5	304.4
近畿中部防衛局	0	0	0	-	-	-	3	589	175	150.0	231.9	174.7
陸上自衛隊	0	0	0	-	-	-	1	10	4	50.0	78.6	78.5
警察庁	0	0	0	-	-	-	3	19	7	<	<	<
国 計	5	477	189	41.7	42.4	43.2	82	10,399	4,474	105.1	129.7	115.1
独) 都市再生機構西日	0	0	0	-	-	-	1	38	15	100.0	532.3	709.7
独) 水資源機構	0	0	0	-	-	-	13	541	183	59.1	80.3	79.4
西日本高速道路関西	2	1,012	401	200.0	<	<	13	11,757	4,510	92.9	216.2	292.8
中日本高速道路	1	27	8	<	<	<	5	2,772	1,102	166.7	242.7	323.2
日本中央競馬会	0	0	0	-	-	-	2	829	331	200.0	410.0	409.9
国立大学法人	2	598	239	100.0	<	<	17	2,100	840	212.5	250.3	250.3
独立行政法人等 計	5	1,638	649	83.3	902.4	<	51	18,040	6,984	104.1	217.3	275.9
土木交通部	80	4,641	1,843	100.0	95.3	94.2	557	38,850	15,460	124.6	121.9	121.6
土木交通部 計	80	4,641	1,843	100.0	95.3	94.2	557	38,850	15,460	124.6	121.9	121.6
農政水産部	4	264	102	57.1	73.9	58.7	41	3,183	1,253	89.1	91.2	88.8
農政水産部 計	4	264	102	57.1	73.9	58.7	41	3,183	1,253	89.1	91.2	88.8
琵琶湖環境部	11	481	197	110.0	126.1	129.8	50	2,279	927	96.2	75.1	76.7
琵琶湖環境部 計	11	481	197	110.0	126.1	129.8	50	2,279	927	96.2	75.1	76.7
企業庁	0	0	0	-	-	-	16	4,197	1,674	114.3	159.0	159.1
警察本部	4	42	16	200.0	142.5	142.0	17	534	202	56.7	60.9	57.7
教育委員会	1	12	52	<	<	<	31	1,773	752	238.5	188.0	189.2
滋賀県その他	0	0	0	-	-	-	8	801	320	400.0	114.3	114.1
その他の部局 計	5	55	69	71.4	21.3	67.2	72	7,306	2,949	122.0	141.6	141.8
都道府県 計	100	5,442	2,213	96.2	92.7	92.7	720	51,619	20,590	119.2	118.5	118.2
大津市	16	292	125	133.3	179.2	171.9	77	2,815	1,273	116.7	151.6	156.0
大津地区 計	16	292	125	133.3	179.2	171.9	77	2,815	1,273	116.7	151.6	156.0

(件、百万円、%)

発注者	当 月			前年対比(当月)			累 計			前年対比(累計)		
	件 数	請負額	保証額	件 数	請負額	保証額	件 数	請負額	保証額	件 数	請負額	保証額
草津市	7	128	51	70.0	54.5	53.4	56	12,186	3,417	100.0	259.5	180.0
守山市	7	184	73	175.0	178.5	177.9	39	1,873	747	108.3	71.2	70.9
栗東市	5	122	132	71.4	47.1	127.8	25	926	453	147.1	193.0	189.7
野洲市	2	24	9	100.0	21.6	21.6	15	514	230	125.0	124.7	79.9
湖南地区 計	21	460	267	91.3	64.5	93.0	135	15,501	4,848	111.6	188.6	139.3
湖南市	4	93	36	200.0	140.0	138.7	21	868	345	150.0	96.4	96.1
甲賀市	17	632	251	141.7	142.7	83.6	36	1,270	532	97.3	48.7	38.5
甲賀地区 計	21	725	288	150.0	142.3	88.1	57	2,138	878	111.8	61.0	50.4
近江八幡市	3	17	7	150.0	10.9	10.9	18	1,252	500	128.6	240.7	236.9
東近江市	7	217	87	58.3	56.0	56.4	61	1,920	764	100.0	59.7	60.3
日野町	2	26	34	<	<	<	13	401	188	92.9	68.4	80.5
竜王町	5	202	81	500.0	819.9	819.8	12	311	124	109.1	38.2	43.0
東近江地区 計	17	464	209	113.3	80.9	91.7	104	3,886	1,577	104.0	75.6	78.8
彦根市	7	451	180	70.0	110.1	111.0	32	1,445	577	78.0	16.1	16.1
豊郷町	0	0	0	-	-	-	1	6	2	33.3	0.4	0.5
多賀町	0	0	0	-	-	-	6	69	27	50.0	30.3	30.2
愛荘町	3	64	25	<	<	<	7	880	351	70.0	137.3	213.0
湖東地区 計	10	515	206	90.9	118.4	119.3	46	2,401	959	63.0	21.0	21.5
長浜市	12	260	123	600.0	<	483.3	43	1,010	522	126.5	92.1	100.8
米原市	2	78	31	40.0	24.5	24.6	19	749	299	90.5	97.8	97.9
湖北地区 計	14	339	154	200.0	101.6	100.9	62	1,759	822	112.7	94.4	99.7
高島市	6	139	61	75.0	68.0	75.3	38	879	356	140.7	93.0	93.3
湖西地区 計	6	139	61	75.0	68.0	75.3	38	879	356	140.7	93.0	93.3
市町村 計	105	2,936	1,312	116.7	100.0	99.1	519	29,382	10,715	105.3	89.1	78.2
日本郵便(株)	0	0	0	-	-	-	2	10	4	50.0	21.4	21.4
公立大学法人	1	272	81	<	<	<	4	632	189	200.0	160.6	160.6
補助法人その他	1	2	0	<	<	<	1	2	0	<	<	<
社会福祉法人	2	276	46	200.0	320.4	179.3	2	276	46	40.0	27.0	41.4
日本下水道事業団	1	334	62	<	<	<	2	1,807	651	200.0	279.2	251.7
地方道路公社	0	0	0	-	-	-	6	1,047	418	200.0	751.7	765.2

