

前払金保証実績からみた

# 滋賀県の公共工事動向

(令和3年12月)

 西日本建設業保証株式会社

お問い合わせ先：滋賀支店

TEL：(077) 522-7034

FAX：(077) 526-0146

E-mail：OFC.SHIGA@wincs.co.jp

## < 見方・使い方 >

### ●はじめに

この統計は、当社が公共工事の前払金の保証をしたものを集計した業務統計です。他の統計と比較しても速報性に優れているため、公共工事の発注動態をとらえる統計として各発注機関、報道機関等にご利用いただいています。また、建設業界の金融動向の一端をとらえたものとしても、各関係機関にご利用いただいています。

### ●公共工事の範囲

公共工事の前払金保証事業に関する法律第2条1項にいう公共工事

具体的には・・

国、独立行政法人等、地方公共団体、その他の公共的団体の発注する土木建築に関する工事（土木建築に関する設計、調査及び機械類の製造を含む）又は測量をいいます。

また、国土交通大臣の指定する工事又は測量も公共工事に含まれます。

### ●ご利用にあたって

- ・ 請負契約締結日と保証契約締結日との間には、若干のタイムラグ（概ね半月以内）があります。
- ・ 債務負担行為等に基づく工事については、前払金に対応する当該年度の出来高予定額を計上しています。
- ・ 変更契約により請負金額に増（減）額があっても、前払金に影響がない場合は、増（減）額相当分は計上していません。
- ・ 「独立行政法人等」には独立行政法人のほか、各高速道路（株）、国立大学法人、特殊法人等が含まれます。

西日本建設業保証（株）HP

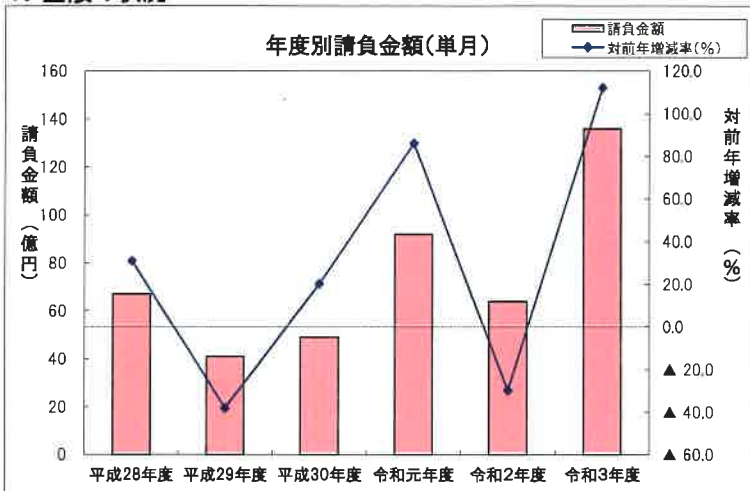
<https://www.wjcs.net/>

# 単月(令和3年12月の状況)

## 【請負金額 大幅増】

- 当月の公共工事動向を当社の保証取扱からみると、件数は194件で7.8%増となり、請負金額は136億円で111.8%増となった。
- 請負金額を発注者別にみると、国で大幅減となったものの、独立行政法人等、県で大幅増、その他の公共的団体で2桁増、市町村で増加となった。
- 請負金額を地区別にみると、甲賀で大幅減、湖南で前年並となったものの、湖東、大津、東近江、湖北で大幅増、湖西で2桁増となった。

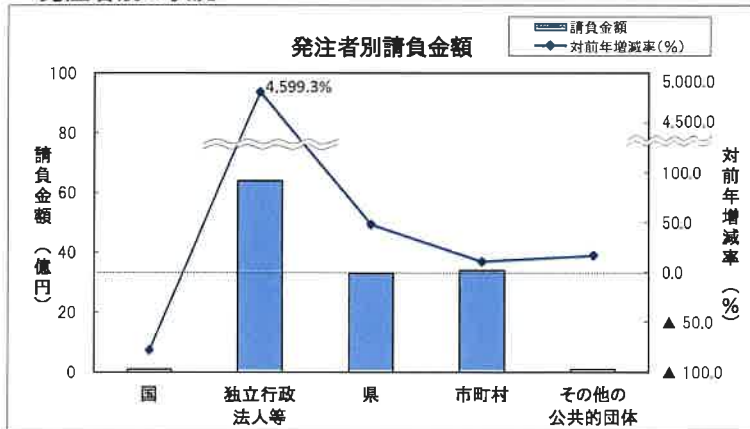
### 1. 全般の状況



(請負金額:単位 億円)

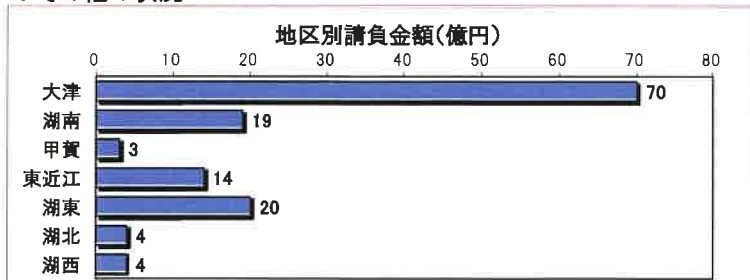
	件数	対前年増減率(%)	請負金額	対前年増減率(%)
平成28年度	186	▲ 20.5	67	30.4
平成29年度	180	▲ 3.2	41	▲ 38.5
平成30年度	203	12.8	49	19.8
令和元年度	180	▲ 11.3	92	85.6
令和2年度	180	0.0	64	▲ 30.1
令和3年度	194	7.8	136	111.8

### 2. 発注者別の状況

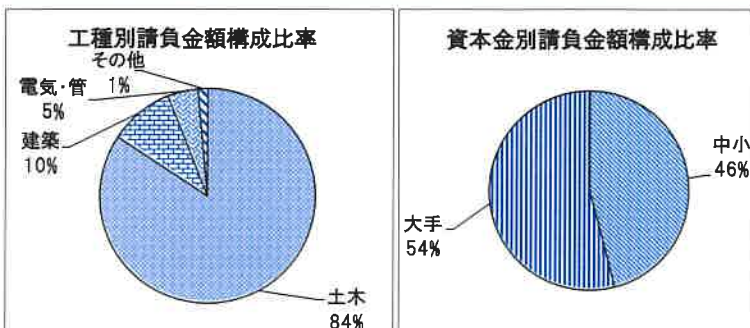


	件数	対前年増減率(%)	請負金額	対前年増減率(%)
国	2	▲ 71.4	1	▲ 79.1
独立行政法人等	4	33.3	64	4,599.3
県	77	14.9	33	46.9
市町村	106	7.1	34	9.8
その他の公共的団体	5	25.0	1	15.8

### 3. その他の状況



	件数	対前年増減率(%)	請負金額	対前年増減率(%)
大津	32	▲ 15.8	70	255.5
湖南	45	▲ 2.2	19	▲ 0.9
甲賀	14	▲ 36.4	3	▲ 45.3
東近江	41	127.8	14	68.3
湖東	35	52.2	20	427.2
湖北	18	▲ 14.3	4	32.3
湖西	9	▲ 25.0	4	13.1



	件数	対前年増減率(%)	請負金額	対前年増減率(%)
土木	139	13.0	114	182.7
建築	13	▲ 38.1	13	▲ 7.1
電気・管	20	▲ 9.1	6	▲ 19.7
その他	22	57.1	2	13.9

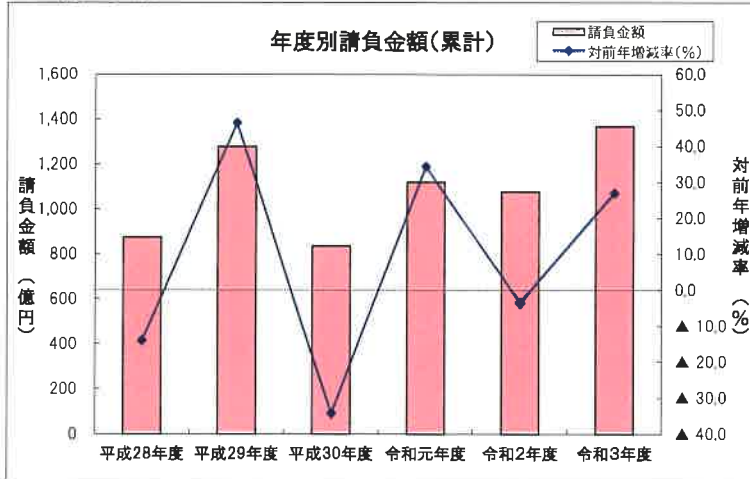
	件数	対前年増減率(%)	請負金額	対前年増減率(%)
中小	182	5.2	62	0.4
大手	13	62.5	73	3,614.5

累計(令和3年4月～令和3年12月までの状況)

【請負金額 大幅増】

- 今年度の公共工事動向を当社の保証取扱からみると、件数は1,805件で11.0%増となり、請負金額は1,369億円で26.8%増となった。
- 請負金額を発注者別にみると、市町村で減少となったものの、独立行政法人等、その他の公共的団体で大幅増、国、県で2桁増となった。
- 請負金額を地区別にみると、湖東で2桁減、甲賀、東近江で減少となったものの、大津、湖南、湖北で大幅増、湖西で2桁増となった。

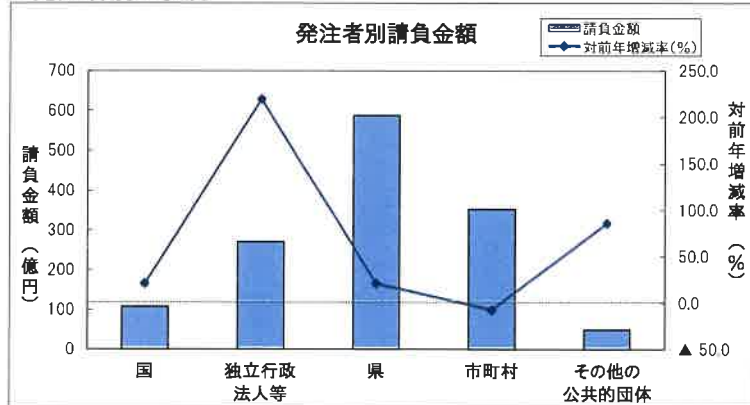
1. 全般の状況



(請負金額:単位 億円)

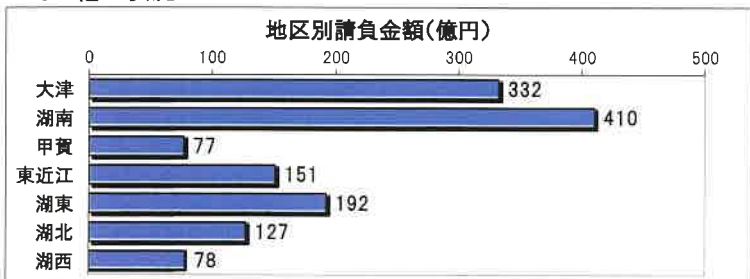
	件数	対前年増減率(%)	請負金額	対前年増減率(%)
平成28年度	1,815	▲ 4.7	875	▲ 14.3
平成29年度	1,721	▲ 5.2	1,280	46.2
平成30年度	1,759	2.2	837	▲ 34.6
令和元年度	1,695	▲ 3.6	1,122	34.1
令和2年度	1,626	▲ 4.1	1,080	▲ 3.7
令和3年度	1,805	11.0	1,369	26.8

2. 発注者別の状況

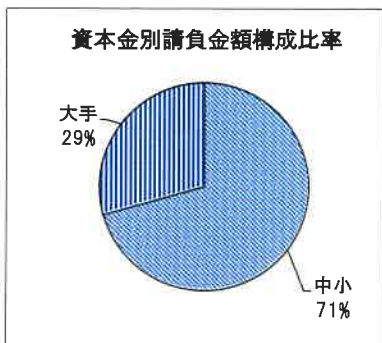
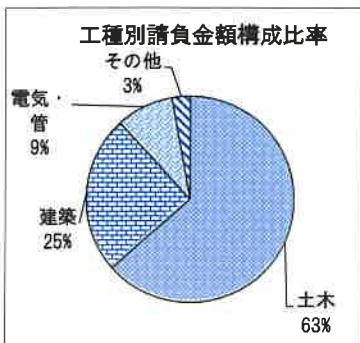


	件数	対前年増減率(%)	請負金額	対前年増減率(%)
国	88	▲ 3.3	107	19.6
独立行政法人等	63	12.5	270	218.0
県	894	18.3	588	19.6
市町村	719	4.2	353	▲ 8.5
その他の公共的団体	41	24.2	50	84.4

3. その他の状況



	件数	対前年増減率(%)	請負金額	対前年増減率(%)
地区別	大津	307	332	81.9
	湖南	386	410	52.0
	甲賀	177	77	▲ 2.9
	東近江	309	151	▲ 1.2
	湖東	213	192	▲ 13.1
湖北	259	127	21.8	
湖西	154	78	13.6	



	件数	対前年増減率(%)	請負金額	対前年増減率(%)
工種別	土木	1,123	869	31.7
	建築	195	339	30.8
	電気・管	241	122	3.2
	その他	246	38	▲ 8.1

	件数	対前年増減率(%)	請負金額	対前年増減率(%)
資本金別	中小	1,709	967	17.2
	大手	133	402	58.0

大型工事明細一覧

(請負金額 対象額: 300 百万円以上)  
 令和 3 年 12 月分  
 (百万円)

発注者名	工事名称	請負総額	対象額	着工日 完成日	工事場所
西日本高速道路(株) 関西支社	新名神高速道路田上枝工事	31,460	6,069	1. 5. 8 6. 6. 9	滋賀県 大津市
西日本高速道路(株) 関西支社	関西支社管内標識ナンバリング工事(令和2年度)	610	325	2. 8. 4 4. 8. 23	滋賀県 東近江市
野洲市	令和3年度工第41号中主小学校旧館棟改築(建築主体) )工事		659	3. 12. 24 5. 1. 31	滋賀県 野洲市

発注者別前払金保証実績表

令和 3年12月分

滋賀

(件、百万円、%)

発注者	当 月			前年対比(当月)			累 計			前年対比(累計)		
	件 数	請負額	保証額	件 数	請負額	保証額	件 数	請負額	保証額	件 数	請負額	保証額
近畿地方整備局	2	144	57	100.0	31.4	24.5	49	8,671	4,328	90.7	116.2	114.5
近畿農政局	0	0	0	-	-	-	26	1,280	470	104.0	105.4	104.2
近畿・中国森林管理局	0	0	0	-	-	-	5	132	50	125.0	314.5	304.4
近畿中部防衛局	0	0	0	-	-	-	3	589	175	150.0	231.9	174.7
陸上自衛隊	0	0	0	-	-	-	1	10	4	50.0	78.6	78.5
裁判所	0	0	0	-	-	-	1	65	26	100.0	<	<
警察庁	0	0	0	-	-	-	3	19	7	150.0	138.4	152.3
国 計	2	144	57	28.6	20.9	17.8	88	10,770	5,062	96.7	119.6	116.0
独)都市再生機構西日	0	0	0	-	-	-	1	38	15	100.0	532.3	709.7
独)水資源機構	2	69	22	200.0	219.1	238.0	16	616	208	66.7	86.1	85.6
西日本高速道路関西	2	6,394	2,130	<	<	<	18	18,915	6,927	120.0	347.4	449.0
中日本高速道路	0	0	0	-	-	-	5	2,772	1,102	166.7	242.7	323.2
日本中央競馬会	0	0	0	-	-	-	3	2,457	983	300.0	<	<
国立大学法人	0	0	0	-	-	-	20	2,253	901	181.8	252.7	260.1
独立行政法人等 計	4	6,464	2,152	133.3	<	<	63	27,054	10,138	112.5	318.0	390.2
土木交通部	59	2,958	1,303	113.5	158.8	142.9	690	45,000	18,068	122.8	125.0	123.5
土木交通部 計	59	2,958	1,303	113.5	158.8	142.9	690	45,000	18,068	122.8	125.0	123.5
農政水産部	6	256	99	200.0	379.8	381.9	54	3,620	1,419	98.2	88.6	86.2
農政水産部 計	6	256	99	200.0	379.8	381.9	54	3,620	1,419	98.2	88.6	86.2
琵琶湖環境部	1	9	21	25.0	8.2	30.9	61	2,495	1,044	98.4	74.0	76.4
琵琶湖環境部 計	1	9	21	25.0	8.2	30.9	61	2,495	1,044	98.4	74.0	76.4
企業庁	1	9	3	100.0	50.5	1.2	18	4,342	1,731	112.5	159.3	129.6
警察本部	6	56	18	150.0	178.1	147.1	26	629	236	70.3	66.2	61.6
教育委員会	1	77	43	50.0	142.0	197.7	33	1,884	844	183.3	170.7	182.8
滋賀県その他	3	28	26	300.0	17.3	35.8	12	832	347	200.0	87.0	88.9
その他の部局 計	11	171	91	137.5	64.2	25.0	89	7,688	3,160	115.6	134.0	122.9
都道府県 計	77	3,395	1,516	114.9	146.9	110.4	894	58,804	23,693	118.3	119.6	117.2
大津市	21	833	397	123.5	87.8	98.6	118	4,138	1,870	115.7	127.1	133.8

(件、百万円、%)

発注者	当 月			前年対比(当月)			累 計			前年対比(累計)		
	件 数	請負額	保証額	件 数	請負額	保証額	件 数	請負額	保証額	件 数	請負額	保証額
大津地区 計	21	833	397	123.5	87.8	98.6	118	4,138	1,870	115.7	127.1	133.8
草津市	8	248	215	100.0	53.7	91.2	75	12,706	3,740	100.0	234.7	165.9
守山市	17	353	141	113.3	66.0	60.9	63	2,438	972	105.0	75.0	73.7
栗東市	5	119	180	83.3	150.4	567.4	33	1,115	714	113.8	166.5	227.2
野洲市	3	867	347	60.0	752.9	637.3	20	1,423	695	100.0	223.0	179.9
湖南地区 計	33	1,589	884	97.1	133.2	159.4	191	17,682	6,123	103.8	177.4	143.2
湖南省	1	7	2	100.0	16.5	4.9	25	985	392	166.7	104.5	94.2
甲賀市	5	100	55	38.5	34.4	41.6	51	1,649	700	94.4	56.2	45.4
甲賀地区 計	6	107	58	42.9	32.1	30.7	76	2,635	1,093	110.1	68.0	55.8
近江八幡市	4	243	97	200.0	94.4	94.4	23	1,498	598	127.8	186.9	185.0
東近江市	5	52	20	166.7	56.5	56.4	73	2,049	823	102.8	60.1	61.0
日野町	1	35	14	100.0	223.8	223.3	14	437	202	82.4	69.7	76.0
竜王町	3	42	20	<	<	<	17	372	152	113.3	39.2	42.5
東近江地区 計	13	373	153	216.7	101.9	104.5	127	4,357	1,777	105.0	75.3	77.3
彦根市	14	133	53	155.6	206.9	137.8	56	2,015	804	96.6	21.6	21.6
豊郷町	2	10	4	<	<	<	3	16	6	100.0	1.2	1.2
多賀町	1	3	1	100.0	119.8	120.2	8	81	32	61.5	34.8	34.7
愛荘町	4	86	34	<	<	<	11	967	386	84.6	135.9	200.4
湖東地区 計	21	234	93	175.0	297.2	211.1	78	3,079	1,230	81.3	25.9	26.5
長浜市	9	299	130	128.6	372.9	228.1	55	1,345	688	101.9	73.1	81.8
米原市	2	18	7	28.6	17.5	13.1	27	884	353	84.4	92.9	89.6
湖北地区 計	11	317	137	78.6	171.7	121.8	82	2,230	1,042	95.3	79.9	84.3
高島市	1	4	1	50.0	9.9	9.8	47	1,191	480	146.9	115.5	114.4
湖西地区 計	1	4	1	50.0	9.9	9.8	47	1,191	480	146.9	115.5	114.4
市町村 計	106	3,460	1,726	107.1	109.8	117.4	719	35,315	13,617	104.2	91.5	83.9
日本郵便(株)	0	0	0	-	-	-	2	10	4	40.0	18.8	18.8
公立大学法人	0	0	0	-	-	-	4	632	189	200.0	160.6	160.6
補助法人その他	1	50	20	100.0	48.4	129.1	2	53	21	100.0	46.8	107.9
社会福祉法人	0	0	0	-	-	-	2	276	46	40.0	27.0	41.4





