

前払金保証実績からみた

滋賀県の公共工事動向

(令和4年1月)

 西日本建設業保証株式会社

お問い合わせ先：滋賀支店

TEL：(077) 522-7034

FAX：(077) 526-0146

E-mail：OFC.SHIGA@wincs.co.jp

< 見方 ・ 使い方 >

●はじめに

この統計は、当社が公共工事の前払金の保証をしたものを集計した業務統計です。他の統計と比較しても速報性に優れているため、公共工事の発注動態をとらえる統計として各発注機関、報道機関等にご利用いただいています。また、建設業界の金融動向の一端をとらえたものとしても、各関係機関にご利用いただいています。

●公共工事の範囲

公共工事の前払金保証事業に関する法律第2条1項にいう公共工事

具体的には・

国、独立行政法人等、地方公共団体、その他の公共的団体の発注する土木建築に関する工事（土木建築に関する設計、調査及び機械類の製造を含む）又は測量をいいます。

また、国土交通大臣の指定する工事又は測量も公共工事に含まれます。

●ご利用にあたって

- ・ 請負契約締結日と保証契約締結日との間には、若干のタイムラグ（概ね半月以内）があります。
- ・ 債務負担行為等に基づく工事については、前払金に対応する当該年度の出来高予定額を計上しています。
- ・ 変更契約により請負金額に増（減）額があっても、前払金に影響がない場合は、増（減）額相当分は計上していません。
- ・ 「独立行政法人等」には独立行政法人のほか、各高速道路（株）、国立大学法人、特殊法人等が含まれます。

西日本建設業保証（株）HP

<https://www.wjcs.net/>

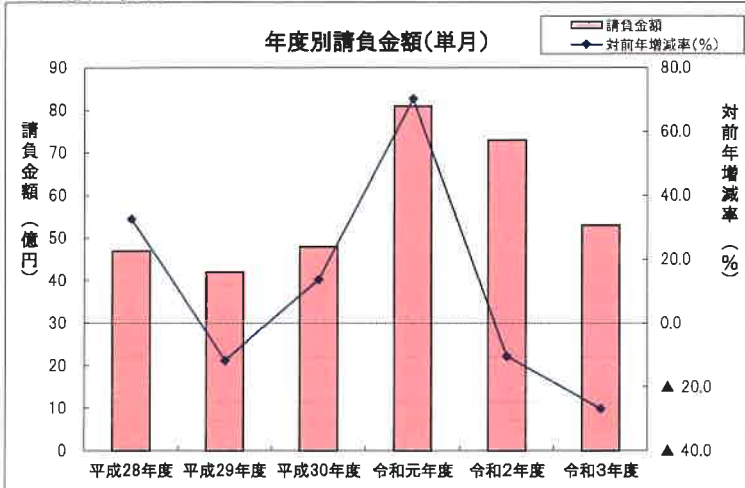
単月(令和4年1月の状況)

【請負金額 大幅減】

- 当月の公共工事動向を当社の保証取扱からみると、件数は104件で26.2%減となり、請負金額は53億円で26.9%減となった。
- 請負金額を発注者別にみると、市町村、その他の公共的団体、独立行政法人等で大幅減、国で2桁減、県で減少となった。
- 請負金額を地区別にみると、甲賀、東近江で大幅増となったものの、湖西、湖北、湖南、湖東、大津で大幅減となった。

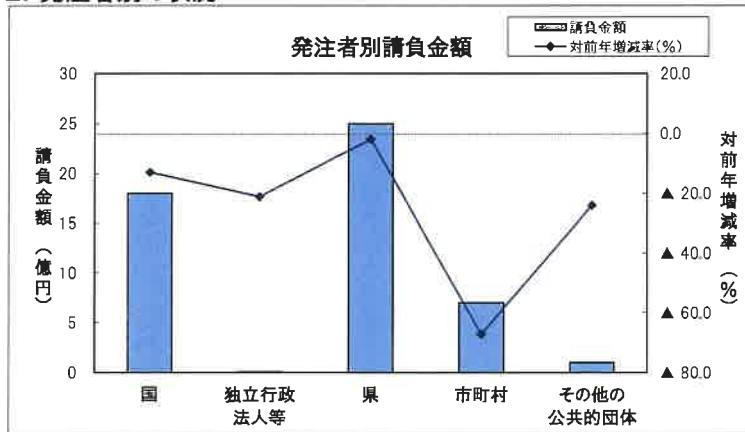
1. 全般の状況

(請負金額:単位 億円)



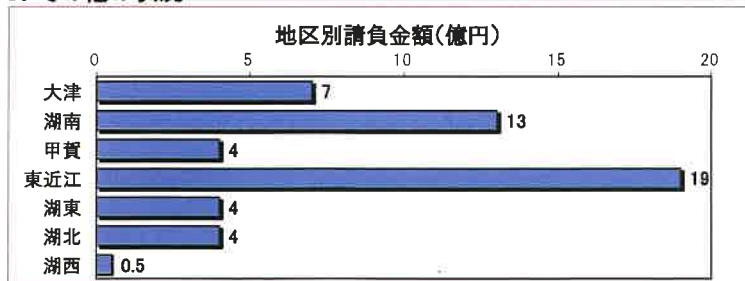
	件数	対前年増減率(%)	請負金額	対前年増減率(%)
平成28年度	189	16.7	47	32.5
平成29年度	161	▲14.8	42	▲11.7
平成30年度	143	▲11.2	48	13.5
令和元年度	108	▲24.5	81	70.2
令和2年度	141	30.6	73	▲10.5
令和3年度	104	▲26.2	53	▲26.9

2. 発注者別の状況

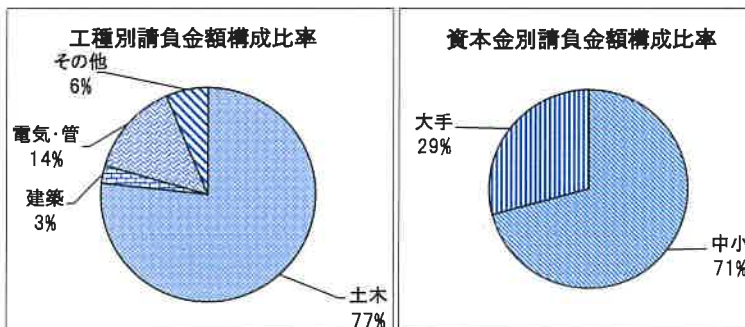


	件数	対前年増減率(%)	請負金額	対前年増減率(%)
国	4	▲50.0	18	▲13.1
独立行政法人等	1	0.0	0.07	▲21.2
県	50	▲24.2	25	▲1.9
市町村	46	▲27.0	7	▲67.2
その他の公共的団体	3	0.0	1	▲24.1

3. その他の状況



	件数	対前年増減率(%)	請負金額	対前年増減率(%)
大津	31	6.9	7	▲22.3
湖南	8	▲79.5	13	▲56.7
甲賀	12	20.0	4	76.1
東近江	29	16.0	19	61.5
湖東	8	▲50.0	4	▲35.2
湖北	12	0.0	4	▲58.2
湖西	4	▲60.0	0.5	▲74.9



	件数	対前年増減率(%)	請負金額	対前年増減率(%)
土木	88	▲1.1	41	▲10.4
建築	4	▲73.3	1	▲92.2
電気・管	5	▲68.7	7	15.2
その他	7	▲66.7	3	28.9

	件数	対前年増減率(%)	請負金額	対前年増減率(%)
中小	100	▲26.5	37	▲29.9
大手	4	▲55.6	15	▲18.6

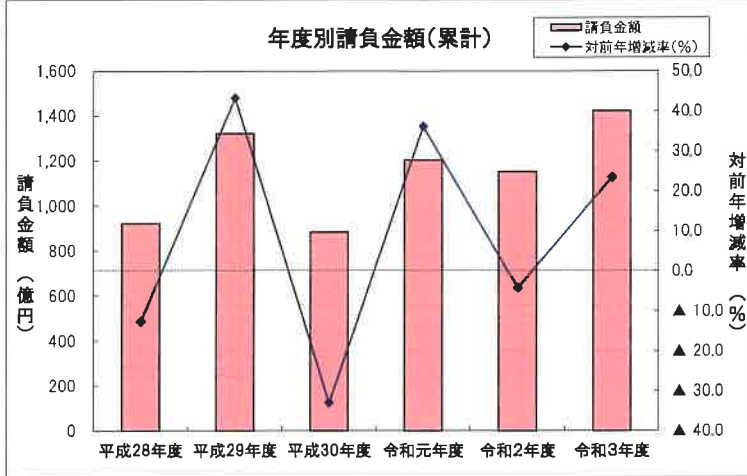
累計(令和3年4月～令和4年1月までの状況)

【請負金額 大幅増】

- 今年度の公共工事動向を当社の保証取扱からみると、件数は1,909件で8.0%増となり、請負金額は1,423億円で23.4%増となった。
- 請負金額を発注者別にみると、市町村で2桁減となったものの、独立行政法人等、その他の公共的団体で大幅増、県、国で2桁増となった。
- 請負金額を地区別にみると、湖東で2桁減、甲賀で前年並となったものの、大津、湖南で大幅増、湖北、湖西で2桁増、東近江で増加となった。

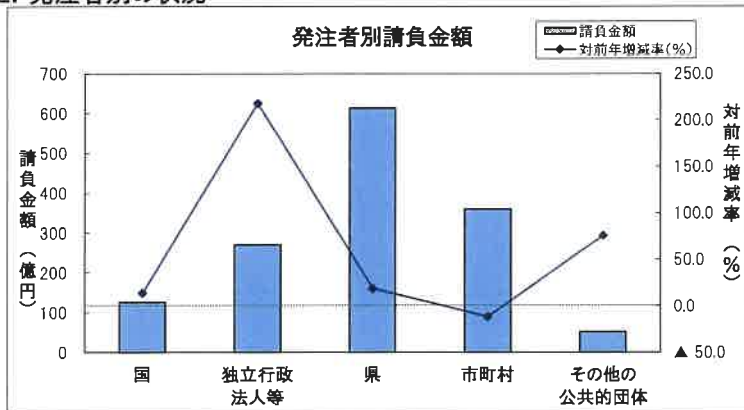
1. 全般の状況

(請負金額:単位 億円)



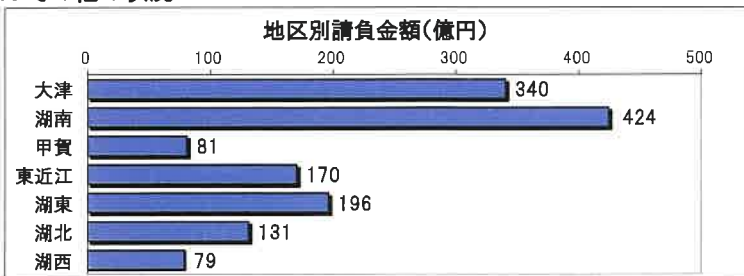
	件数	対前年増減率(%)	請負金額	対前年増減率(%)
平成28年度	2,004	▲3.0	923	▲12.7
平成29年度	1,882	▲6.1	1,322	43.2
平成30年度	1,902	1.1	885	▲33.1
令和元年度	1,803	▲5.2	1,204	36.1
令和2年度	1,767	▲2.0	1,153	▲4.2
令和3年度	1,909	8.0	1,423	23.4

2. 発注者別の状況

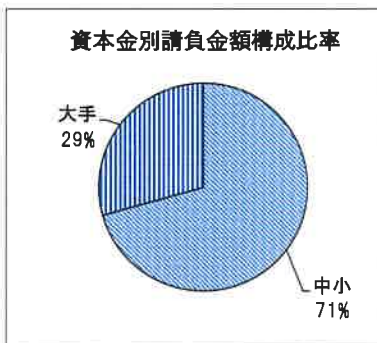
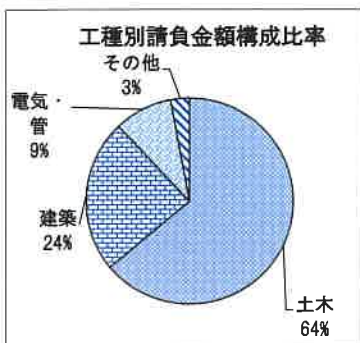


	件数	対前年増減率(%)	請負金額	対前年増減率(%)
国	92	▲7.1	126	13.3
独立行政法人等	64	12.3	270	217.7
県	944	14.8	613	18.5
市町村	765	1.6	360	▲11.9
その他の公共的団体	44	22.2	52	75.5

3. その他の状況



	件数	対前年増減率(%)	請負金額	対前年増減率(%)
大津	338	12.3	340	76.4
湖南	394	2.6	424	41.0
甲賀	189	11.2	81	▲0.7
東近江	338	15.8	170	3.5
湖東	221	1.4	196	▲13.7
湖北	271	5.0	131	15.1
湖西	158	9.7	79	10.8



	件数	対前年増減率(%)	請負金額	対前年増減率(%)
土木	1,211	4.3	910	28.9
建築	199	4.7	341	22.8
電気・管	246	35.9	129	3.8
その他	253	7.7	42	▲5.9

	件数	対前年増減率(%)	請負金額	対前年増減率(%)
中小	1,809	7.4	1,005	14.3
大手	137	9.6	417	52.6

大型工事明細一覧

(請負金額 対象額: 300 百万円以上)
 令和 4 年 1 月分
 (百万円)

発注者名	工事名称	請負総額	対象額	着工日 完成日	工事場所
近畿地整	野洲栗東バイパス野洲川橋P3橋脚他工事	1,744	1,064	2. 8. 25 4. 3. 31	滋賀県 野洲市
近畿農政	湖東平野農業水利事業水管理施設製作据付建設工事	1,193	666	2.10. 8 5. 3. 6	滋賀県 東近江市

発注者別前払金保証実績表

令和 4 年 1 月分

滋賀

(件, 百万円, %)

発注者	当 月			前年対比(当月)			累 計			前年対比(累計)		
	件 数	請負額	保証額	件 数	請負額	保証額	件 数	請負額	保証額	件 数	請負額	保証額
近畿地方整備局	2	1,141	456	50.0	69.7	83.0	51	9,812	4,785	87.9	107.9	110.5
近畿農政局	2	705	282	200.0	276.1	276.2	28	1,986	752	107.7	135.0	135.9
近畿・中国森林管理局	0	0	0	-	-	-	5	132	50	125.0	314.5	304.4
近畿中部防衛局	0	0	0	-	-	-	3	589	175	150.0	231.9	174.7
陸上自衛隊	0	0	0	-	-	-	1	10	4	33.3	51.7	51.6
裁判所	0	0	39	-	-	44.5	1	65	66	33.3	28.7	72.2
警察庁	0	0	0	-	-	-	3	19	7	150.0	138.4	152.3
国 計	4	1,847	778	50.0	86.9	104.5	92	12,617	5,841	92.9	113.3	114.3
独) 都市再生機構西日	0	0	0	-	-	-	1	38	15	100.0	532.3	709.7
独) 水資源機構	0	0	0	-	-	-	16	616	208	66.7	86.1	85.6
西日本高速道路関西	0	0	0	-	-	-	18	18,915	6,927	120.0	347.4	449.0
中日本高速道路	0	0	0	-	-	-	5	2,772	1,102	166.7	242.7	323.2
日本中央競馬会	0	0	0	-	-	-	3	2,457	983	300.0	<	<
国立大学法人	1	7	3	100.0	78.8	6.4	21	2,261	904	175.0	250.8	229.3
独立行政法人等 計	1	7	3	100.0	78.8	6.4	64	27,061	10,141	112.3	317.7	383.3
土木交通部	36	1,768	779	75.0	93.4	86.4	726	46,768	18,848	119.0	123.5	121.3
土木交通部 計	36	1,768	779	75.0	93.4	86.4	726	46,768	18,848	119.0	123.5	121.3
農政水産部	5	306	118	71.4	106.5	72.5	59	3,926	1,537	95.2	89.8	85.0
農政水産部 計	5	306	118	71.4	106.5	72.5	59	3,926	1,537	95.2	89.8	85.0
琵琶湖環境部	3	60	38	150.0	195.4	112.4	64	2,555	1,082	100.0	75.1	77.3
琵琶湖環境部 計	3	60	38	150.0	195.4	112.4	64	2,555	1,082	100.0	75.1	77.3
企業庁	5	342	137	<	<	<	23	4,685	1,868	143.8	171.8	139.9
警察本部	0	0	27	-	-	159.4	26	629	263	61.9	62.5	65.9
教育委員会	0	0	0	-	-	-	33	1,884	844	165.0	165.2	177.2
滋賀県その他	1	56	22	50.0	20.1	20.4	13	888	369	162.5	71.9	73.9
その他の部局 計	6	399	187	66.7	107.3	131.7	95	8,087	3,347	110.5	132.4	123.3
都道府県 計	50	2,533	1,122	75.8	98.1	90.5	944	61,337	24,816	114.8	118.5	115.7
大津市	20	220	84	125.0	91.4	73.1	138	4,359	1,955	116.9	124.7	129.2

(件、百万円、%)

発注者	当 月			前年対比(当月)			累 計			前年対比(累計)		
	件 数	請負額	保証額	件 数	請負額	保証額	件 数	請負額	保証額	件 数	請負額	保証額
大津地区 計	20	220	84	125.0	91.4	73.1	138	4,359	1,955	116.9	124.7	129.2
草津市	0	0	87	-	-	783.3	75	12,706	3,828	98.7	233.5	168.9
守山市	1	3	1	8.3	3.1	3.1	64	2,442	974	88.9	72.4	71.1
栗東市	0	0	5	-	-	1.3	33	1,115	720	91.7	64.0	96.8
野洲市	2	24	9	100.0	243.3	246.0	22	1,447	705	100.0	223.3	180.6
湖南地区 計	3	28	104	13.6	2.3	21.2	194	17,711	6,228	94.2	158.1	130.6
湖南市	2	31	45	200.0	253.1	902.6	27	1,017	438	168.8	106.5	103.9
甲賀市	5	169	67	166.7	696.1	220.3	56	1,819	768	98.2	61.5	48.9
甲賀地区 計	7	201	113	175.0	544.9	316.4	83	2,836	1,207	113.7	72.5	60.5
近江八幡市	3	19	7	300.0	666.9	666.3	26	1,517	606	136.8	188.7	186.7
東近江市	1	11	4	25.0	26.3	21.1	74	2,060	827	98.7	59.7	60.4
日野町	3	9	3	150.0	28.6	15.9	17	446	205	89.5	67.7	71.8
竜王町	0	0	0	-	-	-	17	372	152	100.0	29.0	29.8
東近江地区 計	7	39	15	77.8	9.7	7.9	134	4,396	1,792	103.1	70.9	71.8
彦根市	3	227	91	60.0	131.6	131.9	59	2,243	895	93.7	23.6	23.6
豊郷町	0	0	0	-	-	-	3	16	6	100.0	1.2	1.2
多賀町	1	7	3	<	<	138.6	9	88	35	69.2	38.0	37.1
愛荘町	1	28	11	<	<	<	12	995	397	92.3	139.9	206.1
湖東地区 計	5	263	105	100.0	152.4	147.6	83	3,343	1,335	82.2	27.7	28.3
長浜市	-1	-6	-2	-	-	-	54	1,339	685	96.4	64.8	72.9
米原市	4	22	9	200.0	124.5	124.5	31	907	362	91.2	93.5	90.3
湖北地区 計	3	15	6	75.0	6.6	6.0	85	2,246	1,048	94.4	74.0	78.1
高島市	1	4	9	33.3	21.2	75.6	48	1,195	489	137.1	113.8	113.3
湖西地区 計	1	4	9	33.3	21.2	75.6	48	1,195	489	137.1	113.8	113.3
市町村 計	46	774	438	73.0	32.8	42.6	765	36,089	14,056	101.6	88.1	81.4
日本郵便(株)	0	0	0	-	-	-	2	10	4	50.0	21.4	21.4
公立大学法人	0	0	0	-	-	-	4	632	189	200.0	160.6	160.6
補助法人その他	0	0	0	-	-	-	2	53	21	100.0	46.8	107.9
社会福祉法人	0	0	0	-	-	-	2	276	46	40.0	27.0	41.4

