

前払金保証実績からみた

滋賀県の公共工事動向

(令和4年2月)

 西日本建設業保証株式会社

お問い合わせ先：滋賀支店

TEL：(077) 522-7034

FAX：(077) 526-0146

E-mail：OFC.SHIGA@wincs.co.jp

< 見方・使い方 >

●はじめに

この統計は、当社が公共工事の前払金の保証をしたものを集計した業務統計です。他の統計と比較しても速報性に優れているため、公共工事の発注動態をとらえる統計として各発注機関、報道機関等にご利用いただいています。また、建設業界の金融動向の一端をとらえたものとしても、各関係機関にご利用いただいています。

●公共工事の範囲

公共工事の前払金保証事業に関する法律第2条1項にいう公共工事

具体的には・

国、独立行政法人等、地方公共団体、その他の公共的団体の発注する土木建築に関する工事（土木建築に関する設計、調査及び機械類の製造を含む）又は測量をいいます。

また、国土交通大臣の指定する工事又は測量も公共工事に含まれます。

●ご利用にあたって

- ・ 請負契約締結日と保証契約締結日との間には、若干のタイムラグ（概ね半月以内）があります。
- ・ 債務負担行為等に基づく工事については、前払金に対応する当該年度の出来高予定額を計上しています。
- ・ 変更契約により請負金額に増（減）額があっても、前払金に影響がない場合は、増（減）額相当分は計上していません。
- ・ 「独立行政法人等」には独立行政法人のほか、各高速道路（株）、国立大学法人、特殊法人等が含まれます。

西日本建設業保証（株）HP

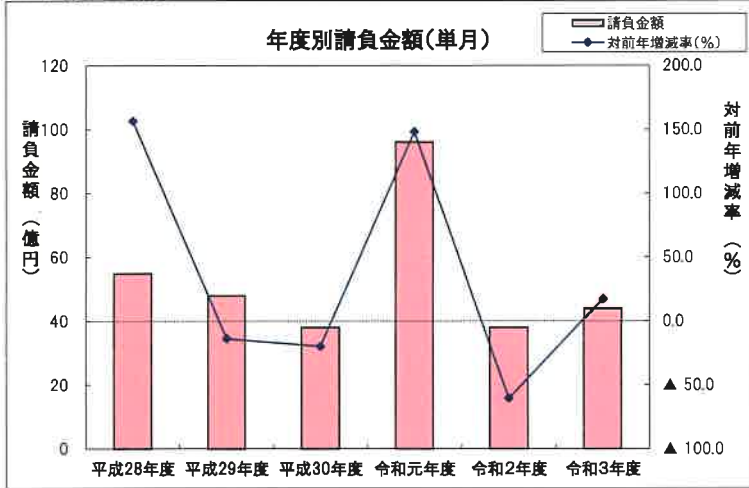
<https://www.wjcs.net/>

単月(令和4年2月の状況)

【請負金額 2桁増】

- 当月の公共工事動向を当社の保証取扱からみると、件数は74件で1.4%増となり、請負金額は44億円で17.1%増となった。
- 請負金額を発注者別にみると、市町村で大幅減となったものの、県、その他の公共的団体で大幅増、国で2桁増となった。
- 請負金額を地区別にみると、東近江、湖北で大幅減、湖南で減少となったものの、湖西、甲賀、湖東で大幅増、大津で増加となった。

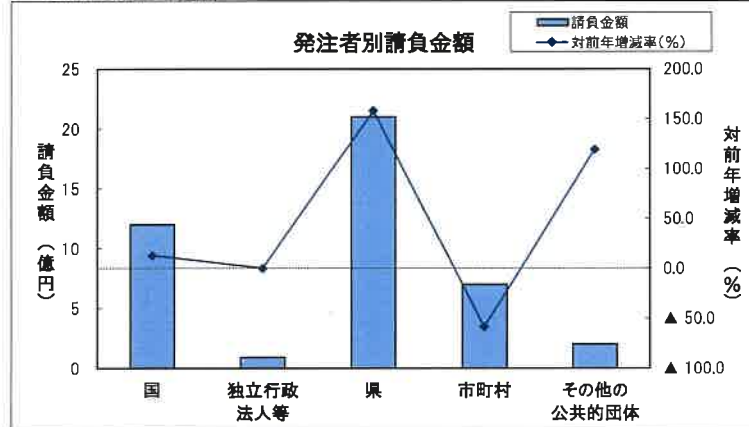
1. 全般の状況



(請負金額:単位 億円)

	件数	対前年増減率(%)	請負金額	対前年増減率(%)
平成28年度	129	53.6	55	156.5
平成29年度	120	▲ 7.0	48	▲ 13.9
平成30年度	94	▲ 21.7	38	▲ 19.8
令和元年度	93	▲ 1.1	96	148.2
令和2年度	73	▲ 21.5	38	▲ 60.4
令和3年度	74	1.4	44	17.1

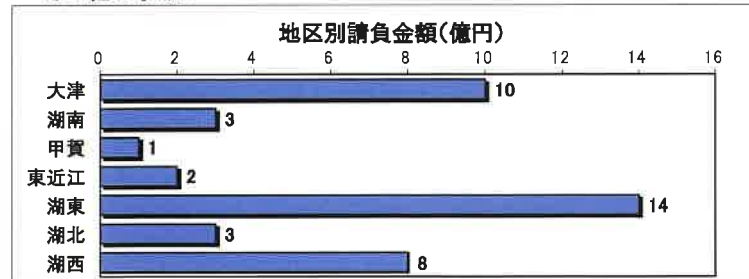
2. 発注者別の状況



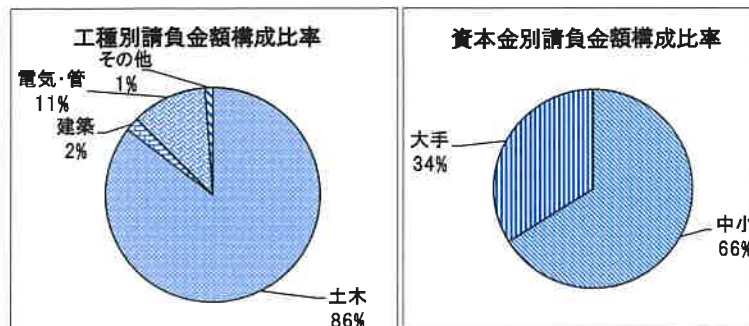
	件数	対前年増減率(%)	請負金額	対前年増減率(%)
国	6	50.0	12	13.0
独立行政法人等	1	< (※)	0.9	< (※)
県	26	0.0	21	158.1
市町村	40	▲ 2.4	7	▲ 58.8
その他の公共的団体	1	▲ 50.0	2	119.2

(※) 前年度の実績が0であったため、対前年増減率を「<」と表示しています。

3. その他の状況



地区	件数	対前年増減率(%)	請負金額	対前年増減率(%)
大津	29	52.6	10	2.7
湖南	9	▲ 40.0	3	▲ 6.0
甲賀	6	50.0	1	379.2
東近江	4	▲ 66.7	2	▲ 60.3
湖東	12	71.4	14	49.0
湖北	8	▲ 38.5	3	▲ 50.7
湖西	6	100.0	8	1779.7



工種別	件数	対前年増減率(%)	請負金額	対前年増減率(%)
土木	60	30.4	38	75.3
建築	2	▲ 80.0	0.9	▲ 91.6
電気・管	7	▲ 22.2	5	17.0
その他	5	▲ 37.5	0.5	▲ 34.7

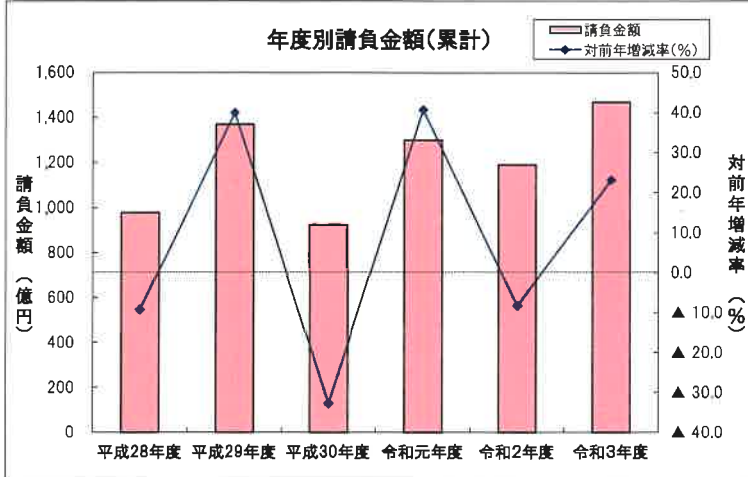
資本金別	件数	対前年増減率(%)	請負金額	対前年増減率(%)
中小	70	0.0	29	▲ 12.0
大手	5	▲ 16.7	15	230.5

累計(令和3年4月～令和4年2月までの状況)

【請負金額 大幅増】

- 今年度の公共工事動向を当社の保証取扱からみると、件数は1,983件で7.8%増となり、請負金額は1,468億円で23.2%増となった。
- 請負金額を発注者別にみると、市町村で2桁減となったものの、独立行政法人等、その他の公共的団体、県で大幅増、国で2桁増となった。
- 請負金額を地区別にみると、湖東で2桁減となったものの、大津、湖南、湖西で大幅増、湖北で2桁増、東近江、甲賀で前年並となった。

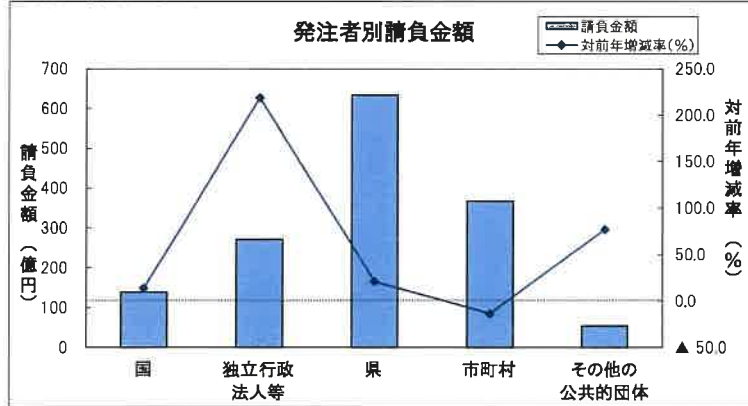
1. 全般の状況



(請負金額:単位 億円)

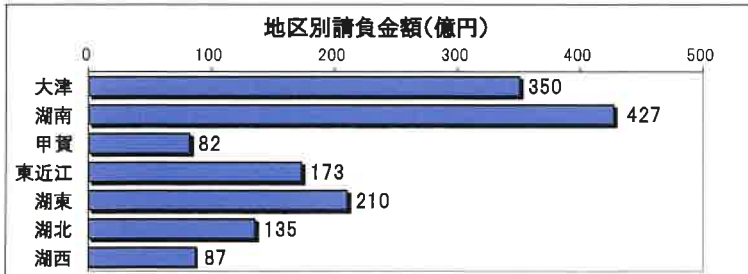
	件数	対前年増減率(%)	請負金額	対前年増減率(%)
平成28年度	2,133	▲ 0.8	979	▲ 9.3
平成29年度	2,002	▲ 6.1	1,371	40.0
平成30年度	1,996	▲ 0.3	923	▲ 32.6
令和元年度	1,896	▲ 5.0	1,300	40.7
令和2年度	1,840	▲ 3.0	1,191	▲ 8.4
令和3年度	1,983	7.8	1,468	23.2

2. 発注者別の状況

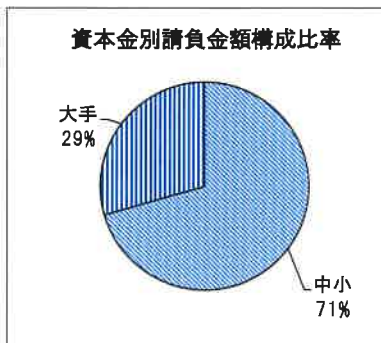
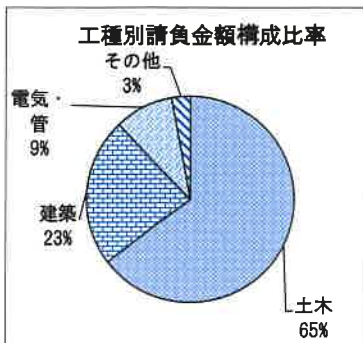


	件数	対前年増減率(%)	請負金額	対前年増減率(%)
国	98	▲ 4.9	139	13.3
独立行政法人等	65	14.0	271	218.9
県	970	14.4	634	20.7
市町村	805	1.4	368	▲ 13.8
その他の公共的団体	45	18.4	54	76.8

3. その他の状況



地区別	件数	対前年増減率(%)	請負金額	対前年増減率(%)
大津	367	14.7	350	72.7
湖南	403	1.0	427	40.4
甲賀	195	12.1	82	0.9
東近江	342	12.5	173	1.0
湖東	233	3.6	210	▲ 11.2
湖北	279	3.0	135	11.4
湖西	164	11.6	87	21.8



工種別	件数	対前年増減率(%)	請負金額	対前年増減率(%)
土木	1,271	5.3	948	30.3
建築	201	0.5	342	18.3
電気・管	253	33.2	134	4.2
その他	258	6.2	42	▲ 6.5

資本金別	件数	対前年増減率(%)	請負金額	対前年増減率(%)
中小	1,879	7.1	1,035	13.3
大手	142	8.4	432	55.5

大型工事明細一覧

(請負金額 対象額： 300 百万円以上)
令和 4 年 2 月分
(百万円)

発注者名	工事名称	請負総額	対象額	着工日 完成日	工事場所
近畿地整	国道161号西万木高架橋 (A1-P4) PC上部工事		397	4. 2. 4 5. 3. 10	滋賀県 高島市

発注者別前払金保証実績表

令和 4 年 2 月分

滋賀

発注者	当 月			前年対比(当月)			累 計			(件, 百万円, %) 前年対比(累計)		
	件数	請負額	保証額	件数	請負額	保証額	件数	請負額	保証額	件数	請負額	保証額
近畿地方整備局	5	1,014	312	166.7	178.3	194.6	56	10,827	5,098	91.8	112.0	113.5
近畿農政局	1	270	60	<	<	<	29	2,257	812	111.5	153.4	146.8
近畿・中国森林管理局	0	0	0	-	-	-	5	132	50	125.0	314.5	304.4
近畿中部防衛局	0	0	0	-	-	-	3	589	175	150.0	231.9	174.7
陸上自衛隊	0	0	0	-	-	-	1	10	4	33.3	51.7	51.6
裁判所	0	0	0	-	-	-	1	65	66	25.0	8.2	25.8
警察庁	0	0	0	-	-	-	3	19	7	150.0	138.4	152.3
国 計	6	1,285	372	150.0	113.0	114.4	98	13,903	6,214	95.1	113.3	114.4
独) 都市再生機構西日	0	0	0	-	-	-	1	38	15	100.0	532.3	709.7
独) 水資源機構	0	0	0	-	-	-	16	616	208	66.7	86.1	85.6
西日本高速道路関西	0	0	0	-	-	-	18	18,915	6,927	120.0	347.4	449.0
中日本高速道路	0	0	0	-	-	-	5	2,772	1,102	166.7	242.7	323.2
日本中央競馬会	0	0	0	-	-	-	3	2,457	983	300.0	<	<
その他の独立行政法人	1	97	39	<	<	<	1	97	39	100.0	95.8	95.8
国立大学法人	0	0	0	-	-	-	21	2,261	904	175.0	250.8	197.6
独立行政法人等 計	1	97	39	<	<	61.7	65	27,159	10,180	114.0	318.9	375.7
土木交通部	19	2,007	846	95.0	257.4	214.6	745	48,775	19,694	118.3	126.2	123.7
土木交通部 計	19	2,007	846	95.0	257.4	214.6	745	48,775	19,694	118.3	126.2	123.7
農政水産部	5	114	43	500.0	<	969.4	64	4,040	1,581	101.6	92.3	87.2
農政水産部 計	5	114	43	500.0	<	969.4	64	4,040	1,581	101.6	92.3	87.2
琵琶湖環境部	0	0	11	-	-	30.0	64	2,555	1,094	98.5	74.4	76.1
琵琶湖環境部 計	0	0	11	-	-	30.0	64	2,555	1,094	98.5	74.4	76.1
企業庁	0	0	0	-	-	-	23	4,685	1,868	143.8	171.8	139.9
警察本部	2	23	9	50.0	150.8	150.1	28	652	273	60.9	63.8	67.1
教育委員会	0	0	6	-	-	69.7	33	1,884	851	165.0	165.2	175.1
滋賀県その他	0	6	5	-	<	<	13	894	375	162.5	72.5	74.9
その他の部局 計	2	29	21	50.0	194.6	134.5	97	8,117	3,368	107.8	132.5	123.4
都道府県 計	26	2,151	922	100.0	258.1	203.7	970	63,489	25,738	114.4	120.7	117.5

(件、百万円、%)

発注者	当 月			前年対比(当月)			累 計			前年対比(累計)		
	件 数	請負額	保証額	件 数	請負額	保証額	件 数	請負額	保証額	件 数	請負額	保証額
大津市	22	513	231	146.7	96.2	107.0	160	4,872	2,186	120.3	120.9	126.4
大津地区 計	22	513	231	146.7	96.2	107.0	160	4,872	2,186	120.3	120.9	126.4
草津市	1	83	33	25.0	74.6	50.0	76	12,789	3,861	95.0	230.3	165.5
守山市	2	7	29	50.0	4.6	32.8	66	2,449	1,003	86.8	69.5	68.8
栗東市	1	5	2	50.0	23.5	23.4	34	1,121	722	89.5	63.4	95.9
野洲市	0	0	0	-	-	-	22	1,447	705	100.0	223.3	180.6
湖南地区 計	4	95	64	40.0	33.3	39.2	198	17,807	6,293	91.7	154.9	127.5
湖南省市	0	0	0	-	-	-	27	1,017	438	168.8	106.5	103.9
甲賀市	1	5	2	50.0	21.8	18.1	57	1,824	770	96.6	61.1	48.6
甲賀地区 計	1	5	2	50.0	21.8	18.1	84	2,842	1,209	112.0	72.1	60.2
近江八幡市	0	-89	5	-	-	<	26	1,427	611	136.8	177.5	188.4
東近江市	3	13	5	300.0	440.2	438.8	77	2,074	833	101.3	60.0	60.7
日野町	-1	-3	-1	-	-	-	16	443	204	76.2	51.0	55.2
竜王町	0	0	19	-	-	<	17	372	172	100.0	29.0	33.6
東近江地区 計	2	-79	29	66.7	-	34.5	136	4,317	1,821	102.3	67.3	70.6
彦根市	6	90	35	150.0	43.6	43.0	65	2,333	931	97.0	24.0	24.0
豊郷町	0	0	0	-	-	-	3	16	6	100.0	1.2	1.2
甲良町	1	14	5	<	<	<	1	14	5	11.1	7.7	7.7
多賀町	0	0	0	-	-	-	9	88	35	69.2	38.0	37.1
愛荘町	2	11	4	<	<	<	14	1,007	402	107.7	141.6	208.5
湖東地区 計	9	115	45	225.0	56.0	55.5	92	3,459	1,381	87.6	28.2	28.8
長浜市	0	0	0	-	-	-	54	1,339	685	90.0	57.4	65.3
米原市	0	0	0	-	-	-	31	907	362	88.6	77.9	75.7
湖北地区 計	0	0	0	-	-	-	85	2,246	1,048	89.5	64.2	68.6
高島市	2	65	33	100.0	541.5	703.5	50	1,260	523	135.1	118.6	119.8
湖西地区 計	2	65	33	100.0	541.5	703.5	50	1,260	523	135.1	118.6	119.8
市町村 計	40	716	407	97.6	41.2	54.1	805	36,806	14,463	101.4	86.2	80.3
日本郵便(株)	0	0	0	-	-	-	2	10	4	50.0	21.4	21.4
公立大学法人	0	0	0	-	-	-	4	632	189	200.0	160.6	160.6

