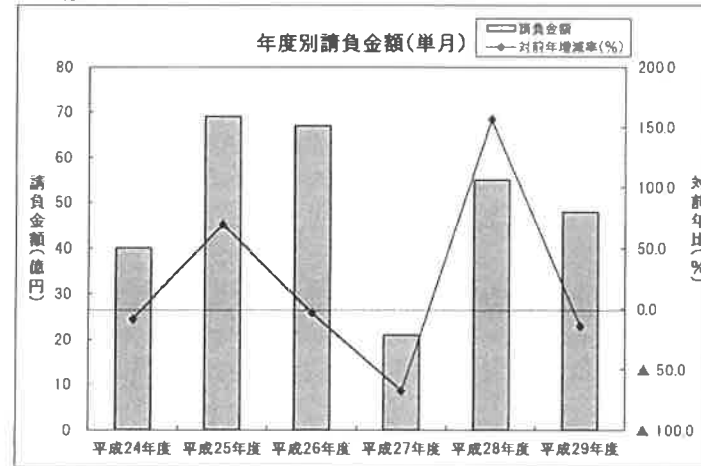


単月(平成30年2月の状況)

【請負金額 2桁減】

- 当月の公共工事動向を当社の保証取扱からみると、件数は120件で7.0%減となり、請負金額は48億円で13.9%減となった。
- 請負金額を発注者別にみると、市町村で大幅増となったものの、県、国で大幅減、その他の公共的団体で減少となった。
- 請負金額を地区別にみると、湖西、甲賀、湖東で大幅増、湖南で2桁増となったものの、湖北、東近江、大津で大幅減となった。

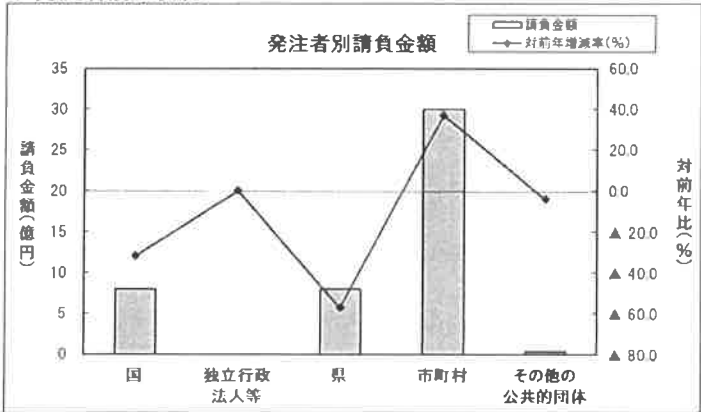
1. 全般の状況



(請負金額:単位 億円)

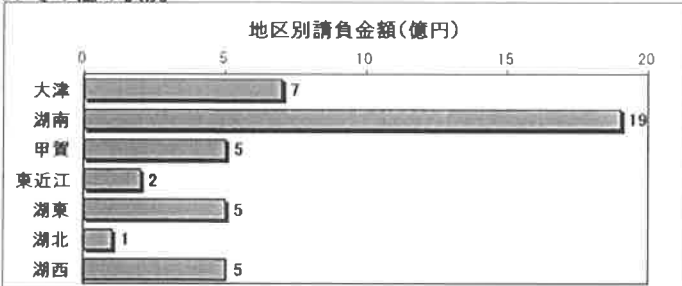
	件数	対前年増減率(%)	請負金額	対前年増減率(%)
平成24年度	161	0.6	40	▲ 8.3
平成25年度	170	5.6	69	69.6
平成26年度	109	▲ 35.9	67	▲ 2.9
平成27年度	84	▲ 22.9	21	▲ 67.7
平成28年度	129	53.6	55	156.5
平成29年度	120	▲ 7.0	48	▲ 13.9

2. 発注者別の状況

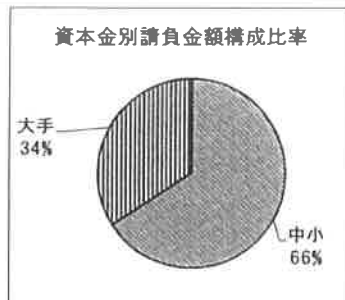
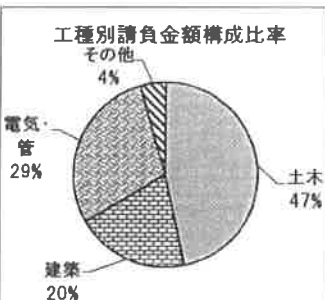


	件数	対前年増減率(%)	請負金額	対前年増減率(%)
国	7	▲ 46.2	8	▲ 31.9
独立行政法人等	0	-	0	-
県	41	▲ 19.6	8	▲ 57.2
市町村	70	11.1	30	36.9
その他の公共的団体	2	0.0	0.4	▲ 4.1

3. その他の状況



	件数	対前年増減率(%)	請負金額	対前年増減率(%)
大津	40	11.1	7	▲ 49.0
湖南	29	7.4	19	17.6
甲賀	12	▲ 14.3	5	237.3
東近江	15	▲ 48.3	2	▲ 71.2
湖東	9	50.0	5	36.8
湖北	6	▲ 53.8	1	▲ 88.3
湖西	9	125.0	5	428.9



	件数	対前年増減率(%)	請負金額	対前年増減率(%)
土木	85	▲ 2.3	21	▲ 42.2
建築	13	62.5	9	364.8
電気・管	11	▲ 15.4	13	25.7
その他	11	▲ 47.6	2	▲ 46.6

	件数	対前年増減率(%)	請負金額	対前年増減率(%)
中小	112	▲ 3.4	31	▲ 31.9
大手	8	▲ 42.9	16	73.7

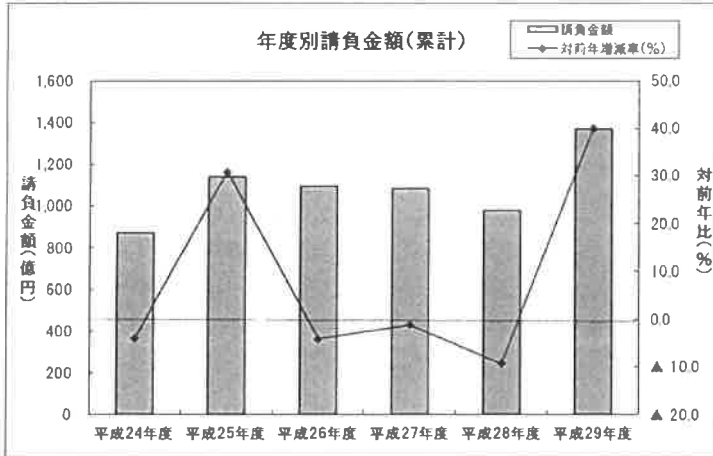
累計(平成29年4月～平成30年2月までの状況)

【請負金額 大幅増】

- 今年度の公共工事動向を当社の保証取扱からみると、件数は2,002件で6.1%減となり、請負金額は1,371億円で40.0%増となった。これは次の大型工事の取扱が影響している。【①大津市:ごみ処理施設整備(335億)、②大津市:柳が崎浄水場整備改良(33億)、③彦根市:市庁舎耐震補強増築等(31億)、④草津市:野村公園体育館建設(3件47億)⑤近江八幡市:岡山コミュニティエリア整備(2件31億)】
- 請負金額を発注者別にみると、独立行政法人等で大幅減、その他の公共的団体、県で2桁減となったものの、市町村、国で大幅増となった。
- 請負金額を地区別にみると、甲賀、東近江で2桁減、湖北で減少となったものの、大津(上記①②が寄与)、湖東で大幅増、湖南で2桁増、湖西で増加となった。

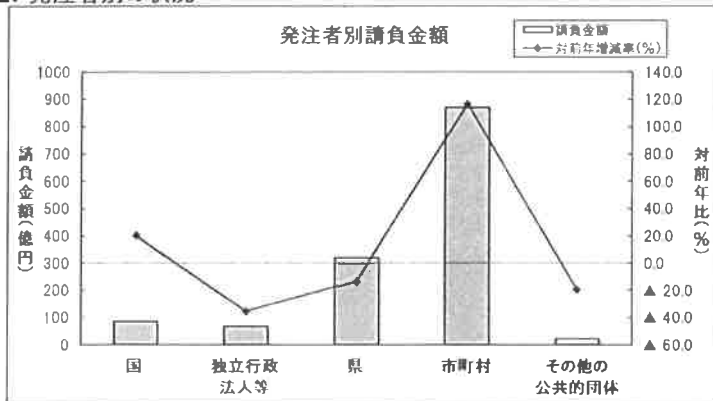
1. 全般の状況

(請負金額:単位 億円)



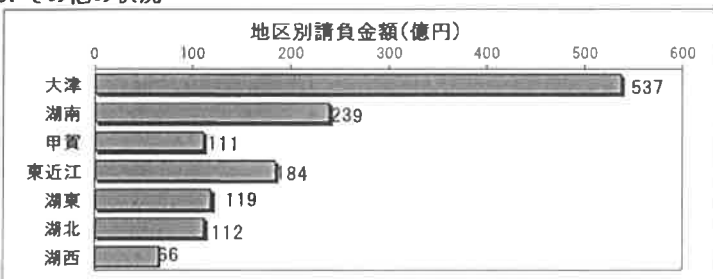
	件数	対前年増減率(%)	請負金額	対前年増減率(%)
平成24年度	2,102	▲2.6	870	▲4.0
平成25年度	2,556	21.6	1,138	30.8
平成26年度	2,492	▲2.5	1,092	▲4.1
平成27年度	2,150	▲13.7	1,080	▲1.1
平成28年度	2,133	▲0.8	979	▲9.3
平成29年度	2,002	▲6.1	1,371	40.0

2. 発注者別の状況

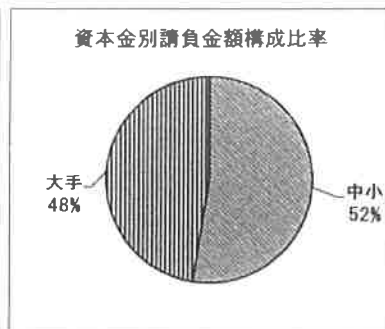
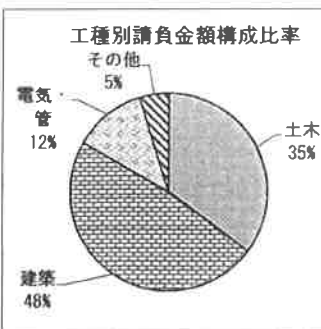


	件数	対前年増減率(%)	請負金額	対前年増減率(%)
国	79	▲1.2	86	20.2
独立行政法人等	44	▲25.4	68	▲35.5
県	807	▲5.5	321	▲13.2
市町村	1,020	▲5.6	871	116.5
その他の公共的団体	52	▲13.3	22	▲19.6

3. その他の状況



	件数	対前年増減率(%)	請負金額	対前年増減率(%)
大津	383	▲13.5	537	264.9
湖南	401	▲3.4	239	12.2
甲賀	219	▲4.8	111	▲15.2
東近江	354	▲10.6	184	▲13.6
湖東	244	2.1	119	28.0
湖北	249	▲6.0	112	▲6.1
湖西	152	4.8	66	9.2



	件数	対前年増減率(%)	請負金額	対前年増減率(%)
土木	1,267	▲7.7	481	▲2.2
建築	233	▲0.9	660	170.8
電気・管	241	▲5.9	163	▲10.4
その他	261	▲3.0	65	7.6

	件数	対前年増減率(%)	請負金額	対前年増減率(%)
中小	1,847	▲6.3	719	▲2.8
大手	188	▲0.5	651	171.5

大型工事明細一覧

(請負金額 対象額) 300 百万円以上
平成 30 年 2 月分
(百万円)

発注者名	工事名称	請負総額	対象額	着工日 完成日	工事場所
草津市	契約番号4291000092ロクハ浄水場新館耐震補強工事		1,128	29.11.20 32.3.23	滋賀県 草津市
甲賀市	平成29年度第100号甲南第一小学校大規模改造(2期)・増築工事		367	30.2.7 31.2.15	滋賀県 甲賀市
多賀町	平成29年度(企工)第4号(仮称)多賀町中央公民館建築工事	993	430	30.1.29 30.12.28	滋賀県 多賀町

発注者別前払金保証実績表

表3

平成30年 2月分

滋賀

(件, 百万円, %)

発注者	当 月			前年対比(当月)			累 計			前年対比(累計)		
	件 数	積負額	保証額	件 数	積負額	保証額	件 数	積負額	保証額	件 数	積負額	保証額
近畿地方整備局	5	830	229	50.0	69.8	48.5	49	6,182	2,554	119.5	150.0	133.2
近畿農政局	0	0	0	-	-	-	19	2,239	878	70.4	94.2	92.1
近畿・中国森林管理局	0	0	0	-	-	-	5	72	29	100.0	89.4	91.4
近畿中部防衛局	0	0	0	-	-	-	1	138	55	33.3	23.2	13.3
陸上自衛隊	0	0	0	-	-	-	2	8	3	<	<	<
裁判所	0	0	0	-	-	-	1	19	7	100.0	540.5	540.5
警察庁	2	7	2	200.0	177.6	177.6	2	7	2	66.7	20.7	20.7
国 計	7	837	232	53.8	68.1	44.6	79	8,668	3,531	98.8	120.2	105.9
独)都市再生機構西日	0	0	0	-	-	-	1	215	43	100.0	<	158.7
独)水資源機構	0	0	0	-	-	-	14	399	134	107.7	102.3	118.1
西日本高速道路関西	0	0	0	-	-	-	18	4,498	1,648	112.5	65.8	69.4
中日本高速道路	0	0	0	-	-	-	3	341	134	75.0	40.9	40.8
日本中央競馬会	0	0	0	-	-	-	3	1,198	479	100.0	78.8	107.4
国立大学法人	0	0	0	-	-	-	5	208	83	25.0	20.0	20.1
独立行政法人等 計	0	0	0	-	-	-	44	6,861	2,522	74.6	64.5	68.0
土木交通部	33	804	381	80.5	59.1	63.8	581	20,700	8,346	93.9	97.3	95.0
土木交通部 計	33	804	381	80.5	59.1	63.8	581	20,700	8,346	93.9	97.3	95.0
農政水産部	1	23	-4	25.0	21.7	-	64	2,297	887	104.9	102.2	94.5
農政水産部 計	1	23	-4	25.0	21.7	-	64	2,297	887	104.9	102.2	94.5
琵琶湖環境部	2	12	8	50.0	2.4	3.9	62	2,277	1,060	83.8	43.8	49.5
琵琶湖環境部 計	2	12	8	50.0	2.4	3.9	62	2,277	1,060	83.8	43.8	49.5
企業庁	0	0	0	-	-	-	22	827	338	100.0	133.9	124.4
警察本部	4	44	19	<	<	288.3	53	1,189	484	132.5	186.1	186.5
教育委員会	0	0	33	-	-	64.1	17	4,334	1,988	54.8	92.5	100.5
滋賀県その他	1	14	3	<	<	<	8	477	187	114.3	20.6	21.5
知事部局 計	5	59	56	250.0	57.0	62.1	100	6,828	2,999	100.0	82.7	88.6
都道府県 計	41	899	442	80.4	42.8	45.4	807	32,103	13,293	94.5	86.8	87.1
大津市	26	356	179	152.9	71.4	62.2	213	41,680	2,699	79.2	681.9	94.5

(件, 百万円, %)

発注者	当 月			前年対比(当月)			累 計			前年対比(累計)		
	件 数	請負額	保証額	件 数	請負額	保証額	件 数	請負額	保証額	件 数	請負額	保証額
大津地区 計	26	356	179	152.9	71.4	62.2	213	41,680	2,699	79.2	681.9	94.5
草津市	3	1,152	504	150.0	355.3	388.3	88	9,077	3,865	107.3	319.0	280.1
守山市	3	43	31	42.9	7.0	12.5	62	1,543	740	88.6	59.5	68.3
栗東市	1	96	38	33.3	48.5	43.2	45	2,969	1,357	90.0	152.4	162.8
野洲市	7	62	24	<	<	<	48	1,125	457	154.8	131.0	126.6
湖南地区 計	14	1,354	599	116.7	119.2	126.8	243	14,715	6,421	104.3	178.4	175.4
湖南省	2	13	5	50.0	100.4	25.2	28	1,914	687	93.3	72.9	108.3
甲賀市	6	458	254	75.0	443.0	617.1	84	5,027	2,291	89.4	81.0	115.6
甲賀地区 計	8	471	259	66.7	404.9	419.7	112	6,942	2,978	90.3	78.6	113.8
近江八幡市	3	35	58	75.0	247.7	62.9	39	4,512	1,004	79.6	353.4	160.0
東近江市	4	67	40	100.0	110.2	143.5	96	3,495	1,519	107.9	79.1	130.6
日野町	0	0	14	-	-	47.8	27	761	316	87.1	89.9	88.9
竜王町	1	14	5	50.0	53.2	53.2	15	425	178	83.3	93.4	93.3
東近江地区 計	8	117	119	72.7	109.6	73.2	177	9,195	3,019	94.7	131.4	129.1
彦根市	3	95	38	150.0	535.3	306.5	71	5,239	2,106	84.5	179.1	174.8
豊郷町	0	0	0	-	-	-	4	79	31	44.4	20.1	20.9
甲良町	0	0	0	-	-	-	7	95	38	140.0	311.8	311.8
多賀町	3	443	177	<	<	<	28	958	383	200.0	432.9	404.8
愛荘町	2	48	19	<	49.9	51.5	20	1,180	510	111.1	82.7	87.3
湖東地区 計	8	588	235	266.7	473.7	438.1	130	7,553	3,069	100.0	151.0	149.9
長浜市	0	0	0	-	-	-	57	3,298	1,422	93.4	209.5	204.0
米原市	2	11	4	40.0	7.2	6.6	22	543	350	88.0	34.8	54.4
湖北地区 計	2	11	4	33.3	5.2	4.6	79	3,842	1,773	91.9	122.5	132.2
高島市	4	143	57	200.0	606.4	606.8	66	3,237	1,297	129.4	168.0	155.2
湖西地区 計	4	143	57	200.0	606.4	606.8	66	3,237	1,297	129.4	168.0	155.2
市町村 計	70	3,041	1,455	111.1	136.9	126.8	1,020	87,167	21,258	94.4	216.5	135.4
日本郵便(株)	0	0	0	-	-	-	4	33	13	40.0	5.9	5.9
補助法人その他	0	0	0	-	-	-	6	321	127	150.0	<	<
社会福祉法人	0	0	0	-	-	-	1	237	71	100.0	215.7	647.2

(件、百万円、%)

発注者	当 月			前年対比(当月)			累 計			前年対比(累計)		
	件 数	請負額	保証額	件 数	請負額	保証額	件 数	請負額	保証額	件 数	請負額	保証額
日本下水道事業団	0	0	0	-	-	-	4	457	182	200.0	165.9	165.9
地方道路公社	0	0	0	-	-	-	6	185	92	85.7	137.0	184.0
土地開発公社	1	23	9	100.0	82.9	82.9	6	110	40	100.0	21.1	13.4
その他の地方公社	0	0	0	-	-	-	1	100	40	50.0	185.7	227.7
その他の出資法人	0	0	0	-	-	-	2	93	28	100.0	131.3	131.0
土地改良区	1	21	6	<	<	<	12	146	50	120.0	172.0	153.6
市街地再開発事業	0	0	0	-	-	-	1	16	6	50.0	12.6	17.0
一部事務組合	0	0	0	-	-	-	7	174	58	58.3	43.3	38.3
その他の事務組合	0	0	0	-	-	-	2	421	168	<	<	<
その他の公共的団体 計	2	45	15	100.0	95.9	84.3	52	2,299	879	86.7	80.4	81.5
合 計	120	4,823	2,146	93.0	86.1	80.6	2,002	137,100	41,486	93.9	140.0	106.2

その他の発注者実績

平成30年 2月分

滋賀県

(件、千円)

発注者	当 月			累 計		
	件数	請負額	保証額	件数	請負額	保証額
日本郵便(株)	0	0	0	2	22334	8920
日本郵便(株) 近畿支社	0	0	0	2	11037	4415
(財)自転車駐車場整備センター	0	0	0	1	189000	75600
(公財)淡海環境保全財団	0	0	0	2	13500	4040
横山・水とみどりの会	0	0	0	2	4935	1973
(福)たかしま会	0	0	0	1	113940	45576
(福)大樹会	0	0	0	1	237276	71182
下水道事業団	0	0	0	4	457098	182839
滋賀県道路公社	0	0	0	6	185389	92270
滋賀県土地開発公社	1	23315	9325	6	110936	40438
(公財)滋賀県環境事業公社	0	0	0	1	100764	40305
(公財)滋賀県建設技術センター	0	0	0	2	93920	28110
愛知川沿岸土地改良区	1	21848	6554	1	21848	6554
草津用水土地改良区	0	0	0	1	5307	2100
真野北部土地改良区	0	0	0	1	5184	2070
鴨川流域土地改良区	0	0	0	1	5270	2100
野洲川土地改良区	0	0	0	2	6855	2730
津田内湖土地改良区	0	0	0	1	21593	8600
山上土地改良区	0	0	0	3	18759	7400
能登川土地改良区	0	0	0	1	58266	17400
北浜土地改良区	0	0	0	1	3700	1480
長浜駅東地区市街地再開発組合	0	0	0	1	16067	6426
愛知郡広域行政組合	0	0	0	4	103021	30814
長浜水道企業団	0	0	0	3	71364	27540
湖南広域行政組合	0	0	0	1	7280	2910
湖北地域消防組合	0	0	0	1	414450	165780
合 計	2	45163	15880	52	2299100	879576