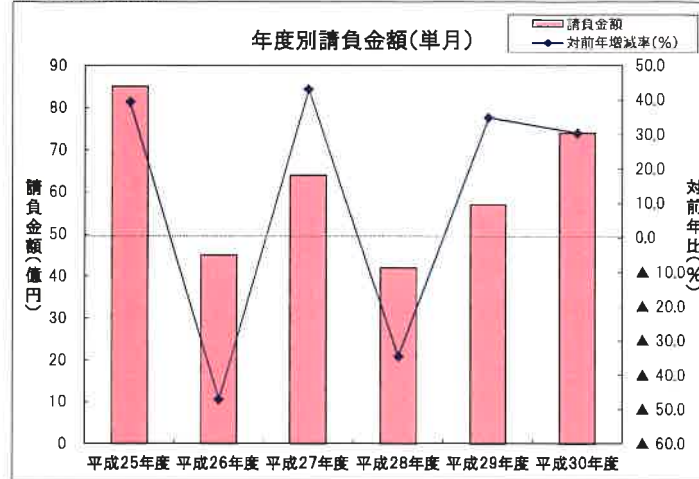


単月(平成30年11月の状況)

【請負金額 大幅増】

- 当月の公共工事動向を当社の保証取扱からみると、件数は228件で5.1%増となり、請負金額は74億円で30.4%増となった。
- 請負金額を発注者別にみると、独立行政法人等、国、その他の公共的団体で大幅減となったものの、市町村で大幅増、県で増加となった。
- 請負金額を地区別にみると、湖西で大幅減、甲賀で減少となったものの、湖北、東近江、湖東で大幅増、大津で増加、湖南で前年並となった。

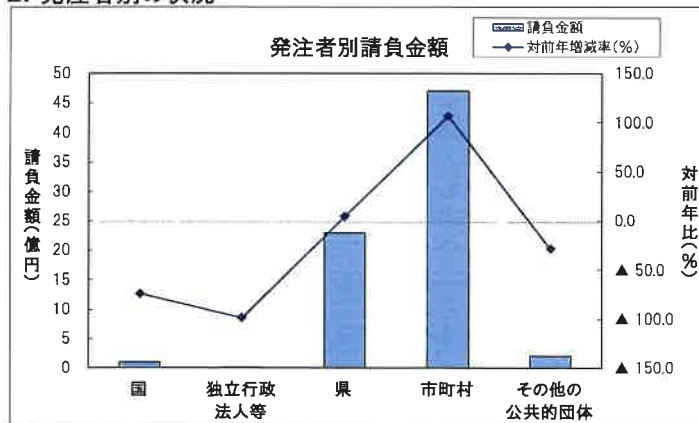
1. 全般の状況



(請負金額:単位 億円)

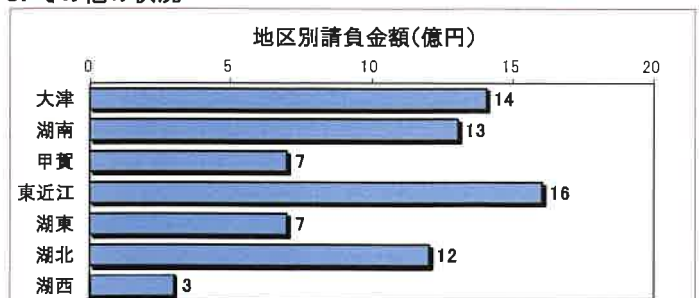
	件数	対前年増減率(%)	請負金額	対前年増減率(%)
平成25年度	253	17.7	85	39.4
平成26年度	177	▲30.0	45	▲47.1
平成27年度	215	21.5	64	43.1
平成28年度	201	▲6.5	42	▲34.5
平成29年度	217	8.0	57	34.8
平成30年度	228	5.1	74	30.4

2. 発注者別の状況

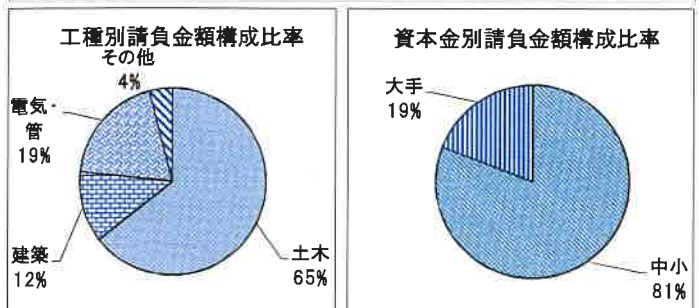


	件数	対前年増減率(%)	請負金額	対前年増減率(%)
国	2	▲33.3	1	▲74.4
独立行政法人等	1	▲80.0	0.03	▲99.2
県	79	▲16.0	23	4.2
市町村	136	27.1	47	106.4
その他の公共的団体	10	25.0	2	▲28.9

3. その他の状況



	件数	対前年増減率(%)	請負金額	対前年増減率(%)
大津	37	5.7	14	2.6
湖南	52	13.0	13	0.6
甲賀	25	▲10.7	7	▲7.7
東近江	42	▲4.5	16	90.2
湖東	30	0	7	43.9
湖北	31	72.2	12	313.7
湖西	11	▲31.2	3	▲30.7



	件数	対前年増減率(%)	請負金額	対前年増減率(%)
土木	168	19.1	47	33.4
建築	20	▲28.6	9	▲30.3
電気・管	20	17.6	14	239.2
その他	20	▲35.5	3	▲16.8

	件数	対前年増減率(%)	請負金額	対前年増減率(%)
中小	216	4.3	59	16.0
大手	13	30.0	14	166.1

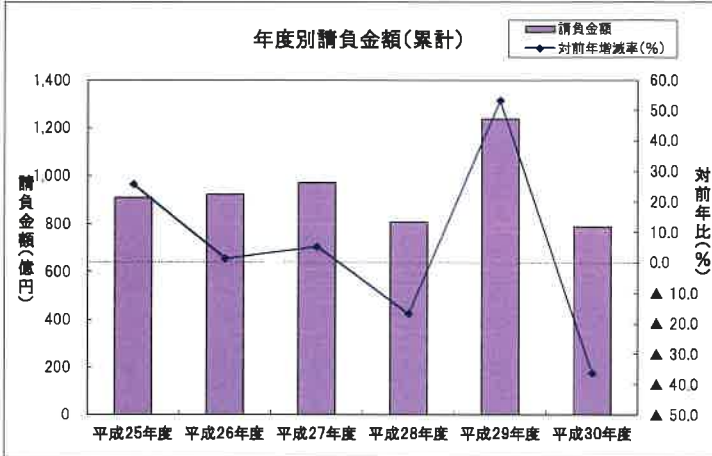
累計(平成30年4月～平成30年11月までの状況)

【請負金額 大幅減】

- 今年度の公共工事動向を当社の保証取扱からみると、件数は1,556件で1.0%増となり、請負金額は787億円で36.4%減となった。この請負金額の減少は次に挙げた昨年の大型工事が影響している。【①大津市:ごみ処理施設整備(335億) ②大津市:柳が崎浄水場整備改良(33億) ③彦根市:市庁舎耐震補強増築等(31億) ④草津市:野村公園体育館建設(3件47億) ⑤近江八幡市:岡山コミュニティエリア整備(2件31億)】
- 請負金額を発注者別にみると、その他の公共的団体で大幅増となったものの、市町村、独立行政法人等で大幅減、国で減少、県で前年並となった。
- 請負金額を地区別にみると、湖西で大幅増、湖北で増加となったものの、大津、湖東、湖南、甲賀で大幅減、東近江で2桁減となった。

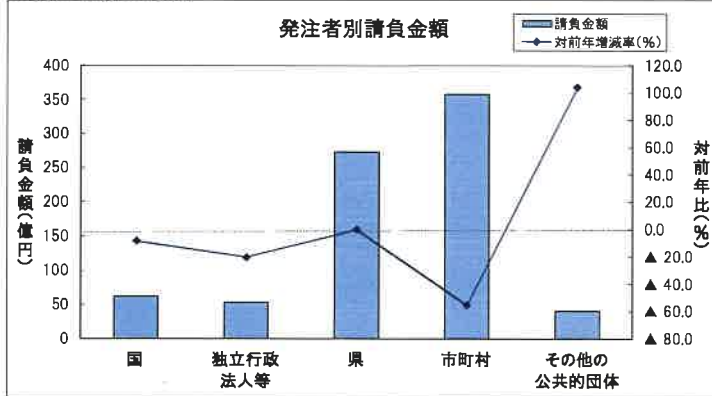
1. 全般の状況

(請負金額:単位 億円)



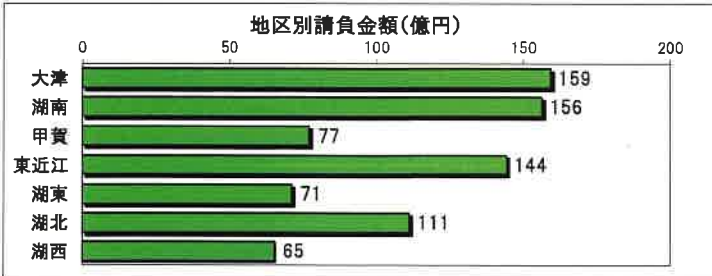
	件数	対前年増減率(%)	請負金額	対前年増減率(%)
平成25年度	1,949	27.4	909	25.7
平成26年度	1,954	0.3	921	1.4
平成27年度	1,670	▲14.5	970	5.3
平成28年度	1,629	▲2.5	808	▲16.7
平成29年度	1,541	▲5.4	1,238	53.3
平成30年度	1,556	1.0	787	▲36.4

2. 発注者別の状況

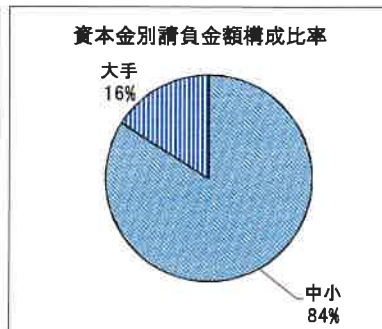
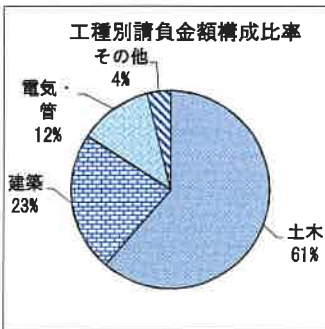


	件数	対前年増減率(%)	請負金額	対前年増減率(%)
国	70	16.7	62	▲8.8
独立行政法人等	42	5.0	53	▲20.5
県	618	▲2.2	273	▲0.3
市町村	771	0.9	358	▲55.7
その他の公共的団体	55	22.2	40	104.0

3. その他の状況



	件数	対前年増減率(%)	請負金額	対前年増減率(%)	
地区別	大津	318	12.4	159	▲68.9
	湖南	310	9.2	156	▲21.8
	甲賀	155	▲12.4	77	▲20.1
	東近江	279	▲2.1	144	▲13.6
	湖東	155	▲16.2	71	▲30.9
	湖北	221	8.3	111	8.2
	湖西	118	▲4.1	65	21.3



	件数	対前年増減率(%)	請負金額	対前年増減率(%)	
工種別	土木	992	8.2	482	23.4
	建築	177	▲8.3	180	▲72.1
	電気・管	201	▲3.4	94	▲34.8
	その他	186	▲16.6	30	▲46.3

	件数	対前年増減率(%)	請負金額	対前年増減率(%)	
資本金別	中小	1,464	3.2	661	7.0
	大手	112	▲28.2	126	▲79.7

大型工事明細一覧

(請負金額 対象額： 300 百万円以上)
 平成 30 年 11 月分
 (百万円)

発注者名	工事名称	請負総額	対象額	着工日 完成日	工事場所
大津市公営企業管理者	新晴嵐幹線管渠築造工事		746	30. 11. 20 32. 3. 17	滋賀県 大津市
長浜市	平成30年度長ス振第50号(仮称)北部地域総合体育館整備工事	2,095	328	30. 8. 10 32. 2. 28	滋賀県 長浜市
近江八幡市	平成30年度第212号第106号岩倉浄水場改築工事		820	30. 12. 3 33. 1. 29	滋賀県 近江八幡市

発注者別前払金保証実績表

平成30年11月分

滋賀

発注者	当 月			前年対比(当月)			累 計			(件, 百万円, %) 前年対比(累計)		
	件 数	請負額	保証額	件 数	請負額	保証額	件 数	請負額	保証額	件 数	請負額	保証額
近畿地方整備局	2	106	88	100.0	25.9	53.9	43	5,055	2,059	122.9	115.0	107.7
近畿農政局	0	0	0	-	-	-	22	1,122	424	122.2	50.3	48.4
近畿・中国森林管理局	0	0	0	-	-	-	4	63	24	100.0	97.3	93.1
裁判所	0	0	0	-	-	-	1	14	5	100.0	72.2	72.2
国 計	2	106	88	66.7	25.6	53.3	70	6,255	2,513	116.7	91.2	87.3
独) 都市再生機構西日	0	0	0	-	-	-	1	15	47	100.0	7.4	111.1
独) 水資源機構	0	0	0	-	-	-	15	400	109	107.1	100.3	81.6
西日本高速道路関西	0	0	0	-	-	-	17	4,433	1,382	113.3	101.1	85.6
中日本高速道路	0	0	0	-	-	-	2	342	124	66.7	100.4	93.0
その他の独立行政法人	1	3	1	<	<	<	2	11	4	<	<	<
国立大学法人	0	0	0	-	-	-	5	147	58	125.0	76.2	76.2
独立行政法人等 計	1	3	1	20.0	0.8	1.1	42	5,350	1,728	105.0	79.5	69.6
土木交通部	44	1,120	464	59.5	64.3	68.9	449	19,755	7,950	101.6	119.2	121.5
土木交通部 計	44	1,120	464	59.5	64.3	68.9	449	19,755	7,950	101.6	119.2	121.5
農政水産部	5	295	115	62.5	124.9	124.9	41	2,454	964	75.9	113.8	114.0
農政水産部 計	5	295	115	62.5	124.9	124.9	41	2,454	964	75.9	113.8	114.0
琵琶湖環境部	10	357	369	333.3	554.5	814.4	55	2,583	1,287	110.0	122.8	147.7
琵琶湖環境部 計	10	357	369	333.3	554.5	814.4	55	2,583	1,287	110.0	122.8	147.7
企業庁	5	95	38	125.0	91.4	70.6	21	850	333	110.5	118.0	112.5
警察本部	8	79	34	266.7	64.3	70.2	31	576	232	67.4	51.0	51.7
教育委員会	5	399	178	500.0	<	<	18	1,041	447	112.5	24.1	25.7
滋賀県その他	2	36	14	200.0	549.9	732.2	3	49	19	60.0	12.7	12.7
知事部局 計	20	611	266	222.2	250.1	244.2	73	2,518	1,033	84.9	38.3	39.1
都道府県 計	79	2,384	1,215	84.0	104.2	132.0	618	27,310	11,236	97.8	99.7	103.1
大津市	24	1,048	446	126.3	310.0	271.0	185	5,434	6,851	122.5	13.4	314.7
大津地区 計	24	1,048	446	126.3	310.0	271.0	185	5,434	6,851	122.5	13.4	314.7
草津市	10	255	134	66.7	41.7	45.0	65	2,513	1,707	91.5	32.4	52.7

(件、百万円、%)

発注者	当 月			前年対比(当月)			累 計			前年対比(累計)		
	件 数	請負額	保証額	件 数	請負額	保証額	件 数	請負額	保証額	件 数	請負額	保証額
守山市	11	168	67	366.7	951.9	951.9	45	1,323	528	140.6	111.7	98.3
栗東市	4	92	100	400.0	360.0	146.3	46	2,461	1,080	139.4	92.9	88.2
野洲市	9	150	59	180.0	411.1	429.6	27	1,087	435	77.1	107.1	109.4
湖南地区 計	34	666	362	141.7	96.1	93.0	183	7,385	3,752	107.0	58.6	69.5
湖南市	3	73	29	60.0	85.9	69.1	19	1,260	555	86.4	77.0	96.9
甲賀市	11	370	162	100.0	148.2	70.7	62	3,583	1,478	92.5	83.2	79.7
甲賀地区 計	14	444	191	87.5	132.3	70.4	81	4,843	2,034	91.0	81.5	83.8
近江八幡市	6	854	341	120.0	723.7	727.2	27	1,913	1,633	96.4	43.6	179.5
東近江市	9	149	59	81.8	116.6	116.8	75	3,919	1,617	94.9	118.1	113.9
日野町	5	139	55	500.0	<	<	22	608	233	95.7	86.6	83.9
竜王町	2	8	3	100.0	20.4	20.2	7	121	48	70.0	31.8	31.1
東近江地区 計	22	1,151	460	115.8	396.6	397.6	131	6,563	3,533	93.6	74.7	127.8
彦根市	15	529	211	300.0	797.9	797.2	50	1,900	758	108.7	39.8	39.5
豊郷町	1	24	9	<	<	<	3	42	17	75.0	53.6	53.9
甲良町	1	5	2	100.0	235.8	235.8	3	55	22	60.0	83.0	83.0
多賀町	3	40	16	100.0	166.2	166.4	16	822	328	69.6	164.9	165.1
愛荘町	3	19	7	75.0	24.6	24.6	12	634	275	75.0	57.2	57.0
湖東地区 計	23	619	247	176.9	361.2	360.9	84	3,455	1,401	89.4	52.9	52.7
長浜市	11	497	207	275.0	889.4	404.8	47	3,930	1,642	100.0	128.0	129.9
米原市	2	38	15	100.0	318.1	317.8	17	707	283	94.4	141.5	84.9
湖北地区 計	13	536	223	216.7	787.0	397.3	64	4,638	1,925	98.5	129.9	120.5
高島市	6	273	121	60.0	68.7	74.7	43	3,493	1,409	79.6	123.5	124.3
湖西地区 計	6	273	121	60.0	68.7	74.7	43	3,493	1,409	79.6	123.5	124.3
市町村 計	136	4,739	2,053	127.1	206.4	167.0	771	35,815	20,908	100.9	44.3	115.1
日本郵便(株)	0	0	0	-	-	-	5	84	33	125.0	252.8	252.8
公立大学法人	0	0	0	-	-	-	1	11	3	<	<	<
補助法人その他	0	0	0	-	-	-	1	3	1	25.0	1.1	0.8
日本下水道事業団	1	89	35	100.0	275.0	275.0	6	531	212	200.0	243.2	243.2
地方道路公社	1	14	5	100.0	41.6	16.7	7	313	151	116.7	169.3	164.5
土地開発公社	0	0	0	-	-	-	3	495	198	75.0	785.9	931.1

(件、百万円、%)

発注者	当 月			前年対比 (当月)			累 計			前年対比 (累計)		
	件 数	請負額	保証額	件 数	請負額	保証額	件 数	請負額	保証額	件 数	請負額	保証額
その他の地方公社	0	0	0	-	-	-	3	804	321	300.0	798.3	798.0
その他の出資法人	0	0	0	-	-	-	5	206	60	250.0	219.5	215.1
森林組合・連合会	1	3	1	<	<	<	1	3	1	<	<	<
土地改良区	1	6	2	100.0	31.0	31.0	5	50	18	45.5	37.9	39.0
一部事務組合	6	101	39	<	<	<	16	354	127	266.7	233.2	254.1
その他の事務組合	0	0	0	-	-	-	2	1,161	464	100.0	275.5	275.5
その他の公共的団体 計	10	216	84	125.0	71.1	60.1	55	4,021	1,595	122.2	204.0	212.2
合 計	228	7,449	3,443	105.1	130.4	134.0	1,556	78,753	37,982	101.0	63.6	108.0

その他の発注者実績

平成30年11月分

滋賀県

(件, 千円)

発注者	当 月			累 計		
	件数	請負額	保証額	件数	請負額	保証額
日本郵便(株)	0	0	0	4	78732	31468
日本郵便(株) 近畿支社	0	0	0	1	5616	2246
滋賀県立大学	0	0	0	1	11178	3353
(公財) 淡海環境保全財団	0	0	0	1	3564	1000
下水道事業団	1	84640	35856	6	531328	212526
滋賀県道路公社	1	14472	5780	7	313791	151766
滋賀県土地開発公社	0	0	0	3	495792	198308
(一社) 滋賀県造林公社	0	0	0	1	12825	5000
(公財) 滋賀県環境事業公社	0	0	0	2	791588	316634
(公財) 滋賀県建設技術センター	0	0	0	5	206157	60460
彦根市犬上郡営林組合	1	3888	1555	1	3888	1555
愛西土地改良区	0	0	0	1	16659	4997
野洲川土地改良区	1	6696	2670	1	6696	2670
山上土地改良区	0	0	0	2	19926	7910
北浜土地改良区	0	0	0	1	7074	2820
愛知郡広域行政組合	1	10554	3100	7	128175	38351
甲賀広域行政組合	0	0	0	2	30834	12326
長浜水道企業団	5	90810	35965	7	195603	77285
中部清掃組合	0	0	0	1	4752	1900
湖北地域消防組合	0	0	0	1	1157144	462857
合 計	10	216061	84926	55	4021326	1595436