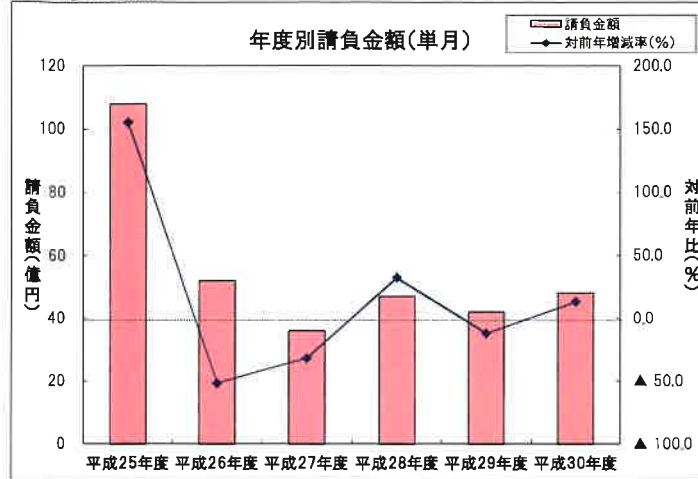


単月(平成31年1月の状況)

【請負金額 2桁増】

- 当月の公共工事動向を当社の保証取扱からみると、件数は143件で11.2%減となり、請負金額は48億円で13.5%増となった。
- 請負金額を発注者別にみると、独立行政法人等で大幅減、県で減少となったものの、その他の公共的団体、市町村で大幅増、国で増加となった。
- 請負金額を地区別にみると、東近江、湖南、湖西で大幅減、大津で2桁減となったものの、甲賀、湖北で大幅増、湖東で2桁増となった。

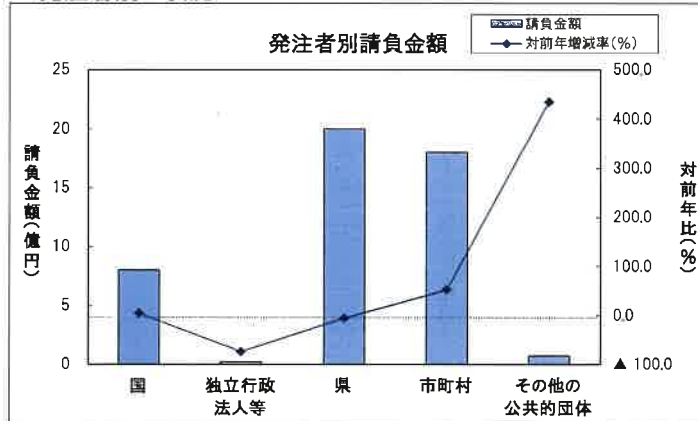
1. 全般の状況



(請負金額:単位 億円)

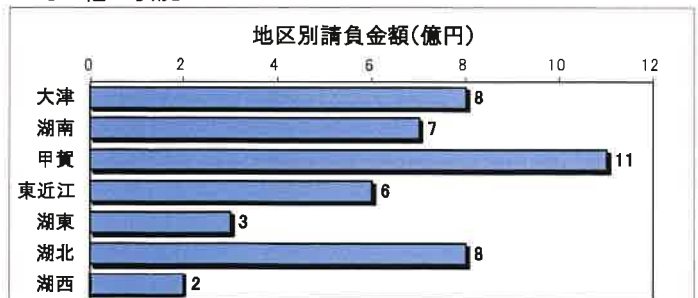
	件数	対前年増減率(%)	請負金額	対前年増減率(%)
平成25年度	181	▲ 2.2	108	155.8
平成26年度	184	1.7	52	▲ 51.3
平成27年度	162	▲ 12.0	36	▲ 31.3
平成28年度	189	16.7	47	32.5
平成29年度	161	▲ 14.8	42	▲ 11.7
平成30年度	143	▲ 11.2	48	13.5

2. 発注者別の状況

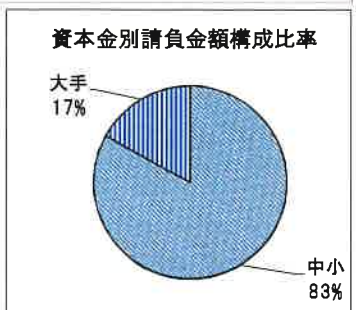
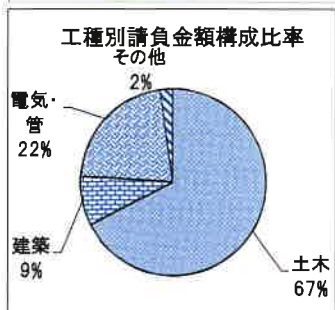


	件数	対前年増減率(%)	請負金額	対前年増減率(%)
国	8	0.0	8	4.8
独立行政法人等	1	▲ 50.0	0.2	▲ 73.6
県	61	▲ 10.3	20	▲ 5.1
市町村	66	▲ 18.5	18	52.8
その他の公共的団体	7	250.0	0.7	435.5

3. その他の状況



地区別	件数	対前年増減率(%)	請負金額	対前年増減率(%)
大津	24	▲ 11.1	8	▲ 13.4
湖南	32	▲ 23.8	7	▲ 24.0
甲賀	21	61.5	11	252.7
東近江	23	▲ 17.9	6	▲ 31.2
湖東	21	▲ 19.2	3	14.3
湖北	12	▲ 7.7	8	126.9
湖西	10	▲ 16.7	2	▲ 21.4



工種別	件数	対前年増減率(%)	請負金額	対前年増減率(%)
土木	98	▲ 23.4	31	▲ 12.0
建築	13	8.3	4	271.0
電気・管	19	216.7	10	1,233.3
その他	13	▲ 13.3	1	▲ 60.6

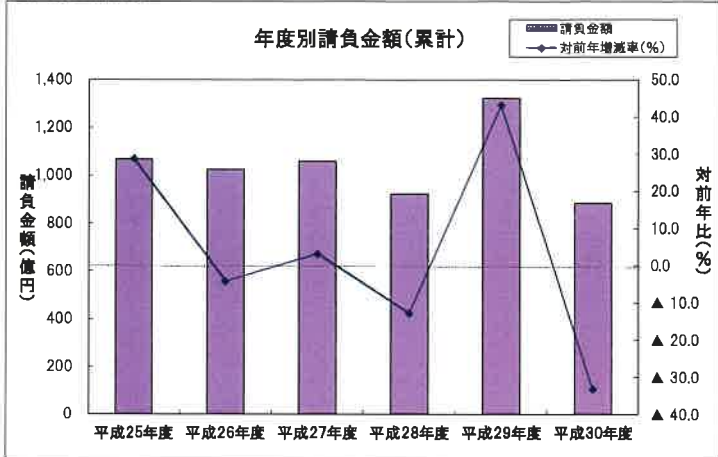
資本金別	件数	対前年増減率(%)	請負金額	対前年増減率(%)
中小	135	▲ 9.4	39	15.7
大手	8	▲ 33.3	8	4.8

**累計(平成30年4月～平成31年1月までの状況)**

**【請負金額 大幅減】**

- 今年度の公共工事動向を当社の保証取扱からみると、件数は1,902件で1.1%増となり、請負金額は885億円で33.1%減となった。この請負金額の減少は次に挙げた昨年の大型工事が影響している。【①大津市:ごみ処理施設整備(335億) ②大津市:柳が崎浄水場整備改良(33億) ③彦根市:市庁舎耐震補強増築等(31億) ④草津市:野村公園体育館建設(3件47億) ⑤近江八幡市:岡山コミュニティエリア整備(2件31億)】
- 請負金額を発注者別にみると、その他の公共的団体で大幅増、県で前年並となったものの、市町村、独立行政法人等で大幅減、国で減少となった。
- 請負金額を地区別にみると、湖西で2桁増、湖北で増加となったものの、大津、湖東、湖南で大幅減、東近江で2桁減、甲賀で減少となった。

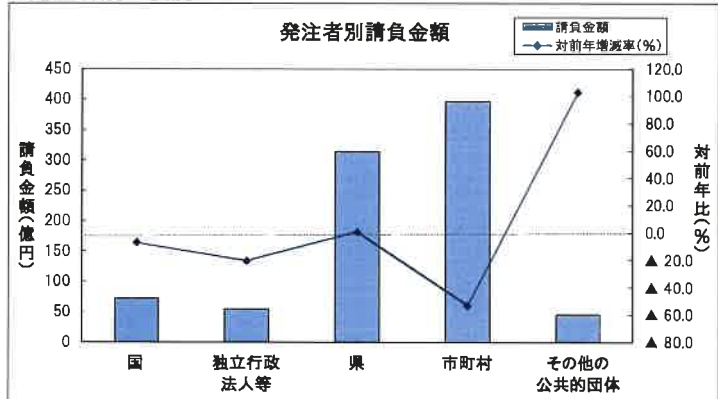
**1. 全般の状況**



(請負金額:単位 億円)

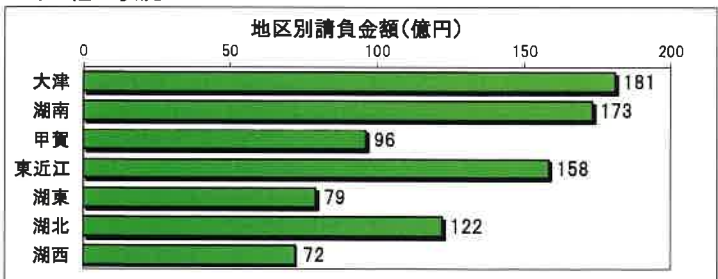
	件数	対前年増減率(%)	請負金額	対前年増減率(%)
平成25年度	2,386	22.9	1,069	28.9
平成26年度	2,383	▲ 0.1	1,024	▲ 4.1
平成27年度	2,066	▲ 13.3	1,058	3.3
平成28年度	2,004	▲ 3.0	923	▲ 12.7
平成29年度	1,882	▲ 6.1	1,322	43.2
平成30年度	1,902	1.1	885	▲ 33.1

**2. 発注者別の状況**

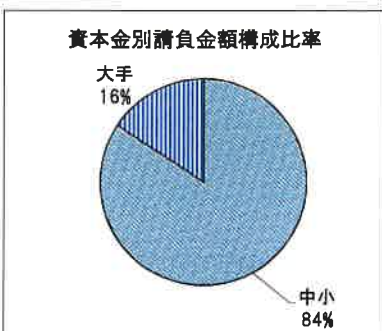
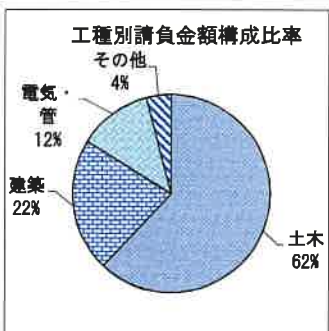


	件数	対前年増減率(%)	請負金額	対前年増減率(%)
国	79	9.7	72	▲ 6.9
独立行政法人等	48	9.1	54	▲ 20.2
県	754	▲ 1.6	314	0.8
市町村	948	▲ 0.2	397	▲ 52.8
その他の公共的団体	73	46.0	45	103.2

**3. その他の状況**



	件数	対前年増減率(%)	請負金額	対前年増減率(%)
大津	388	13.1	181	▲ 65.6
湖南	389	4.6	173	▲ 20.9
甲賀	200	▲ 3.4	96	▲ 9.2
東近江	335	▲ 1.2	158	▲ 12.9
湖東	197	▲ 16.2	79	▲ 29.9
湖北	250	2.9	122	9.9
湖西	143	0.0	72	19.6



	件数	対前年増減率(%)	請負金額	対前年増減率(%)
土木	1,237	4.7	548	19.2
建築	207	▲ 5.9	192	▲ 70.3
電気・管	240	4.3	107	▲ 28.3
その他	218	▲ 12.8	36	▲ 41.0

	件数	対前年増減率(%)	請負金額	対前年増減率(%)
中小	1,791	3.2	746	8.5
大手	132	▲ 26.7	139	▲ 78.1

大型工事明細一覧

(請負金額 対象額： 300 百万円以上)  
 平成 31 年 1 月分  
 (百万円)

発注者名	工事名称	請負総額	対象額	着工日 完成日	工事場所
近畿地整  大津市公営企業管理者	国道8号賤ヶ岳橋架替下部工事  配水管推進工事(35-020)	920	306  525	29. 12. 8 32. 12. 21  31. 1. 16 32. 3. 17	滋賀県 長浜市  滋賀県 大津市

発注者別前払金保証実績表

平成31年 1月分

滋賀

(件、百万円、%)

発注者	当 月			前年対比(当月)			累 計			前年対比(累計)		
	件数	請負額	保証額	件数	請負額	保証額	件数	請負額	保証額	件数	請負額	保証額
近畿地方整備局	5	724	332	71.4	91.9	108.5	49	5,981	2,496	111.4	111.8	107.4
近畿農政局	1	31	104	100.0	488.3	<	23	1,154	528	121.1	51.5	60.2
近畿・中国森林管理局	0	0	0	-	-	-	4	63	24	80.0	86.5	82.8
近畿中部防衛局	1	74	29	<	<	<	1	74	29	100.0	53.8	53.8
陸上自衛隊	1	3	1	<	<	<	1	3	1	50.0	37.2	38.1
裁判所	0	0	0	-	-	-	1	14	5	100.0	72.2	72.2
国 計	8	833	467	100.0	104.8	151.7	79	7,289	3,086	109.7	93.1	93.6
独) 都市再生機構西日	0	0	0	-	-	-	1	15	47	100.0	7.4	111.1
独) 水資源機構	0	0	0	-	-	-	16	456	126	114.3	114.3	94.1
西日本高速道路関西	0	0	0	-	-	-	19	4,465	1,392	105.6	99.3	84.5
中日本高速道路	0	0	0	-	-	-	2	342	124	66.7	100.4	93.0
その他の独立行政法人	0	0	0	-	-	-	2	11	4	<	<	<
国立大学法人	1	23	9	<	<	<	8	186	88	160.0	89.5	106.4
独立行政法人等 計	1	23	9	50.0	26.4	35.2	48	5,478	1,785	109.1	79.8	70.8
土木交通部	43	1,303	584	79.6	70.1	73.1	552	22,884	9,378	100.7	115.0	117.7
土木交通部 計	43	1,303	584	79.6	70.1	73.1	552	22,884	9,378	100.7	115.0	117.7
農政水産部	7	285	111	175.0	651.2	657.1	53	2,879	1,129	84.1	126.6	126.8
農政水産部 計	7	285	111	175.0	651.2	657.1	53	2,879	1,129	84.1	126.6	126.8
琵琶湖環境部	6	368	133	120.0	485.8	311.2	65	3,039	1,480	108.3	134.2	140.7
琵琶湖環境部 計	6	368	133	120.0	485.8	311.2	65	3,039	1,480	108.3	134.2	140.7
企業庁	1	2	0	50.0	3.9	3.9	24	891	349	109.1	107.7	103.2
警察本部	1	5	2	100.0	166.5	32.0	36	633	255	73.5	55.4	55.1
教育委員会	3	38	29	<	<	13.8	21	1,080	476	123.5	24.9	24.4
滋賀県その他	0	0	0	-	-	-	3	49	19	42.9	10.8	10.8
知事部局 計	5	46	32	100.0	35.1	12.0	84	2,655	1,102	88.4	39.2	37.5
都道府県 計	61	2,004	862	89.7	94.9	76.3	754	31,458	13,091	98.4	100.8	101.9
大津市	15	624	311	83.3	220.3	179.2	224	6,382	7,307	119.8	15.4	290.0
大津地区 計	15	624	311	83.3	220.3	179.2	224	6,382	7,307	119.8	15.4	290.0

(件、百万円、%)

発注者	当 月			前年対比(当月)			累 計			前年対比(累計)		
	件 数	請負額	保証額	件 数	請負額	保証額	件 数	請負額	保証額	件 数	請負額	保証額
草津市	5	110	44	500.0	<	103.8	85	2,869	1,888	100.0	36.2	56.2
守山市	8	58	23	47.1	23.5	18.6	61	1,430	571	103.4	95.4	80.6
栗東市	2	59	50	40.0	65.7	142.2	55	2,648	1,233	125.0	92.2	93.6
野洲市	2	6	2	100.0	66.6	12.6	33	1,168	468	80.5	109.9	108.1
湖南地区 計	17	234	120	68.0	66.4	53.9	234	8,117	4,162	102.2	60.8	71.5
湖南市	4	117	103	<	108.5	225.8	24	1,428	685	92.3	75.1	100.5
甲賀市	10	653	292	142.9	697.6	335.9	84	4,685	1,950	107.7	102.5	95.8
甲賀地区 計	14	770	395	200.0	381.7	297.9	108	6,114	2,636	103.8	94.5	97.0
近江八幡市	4	19	7	133.3	93.9	93.8	35	2,002	1,668	97.2	44.7	176.5
東近江市	5	85	44	83.3	241.6	316.3	91	4,204	1,783	98.9	122.6	120.6
日野町	1	7	15	50.0	99.7	533.4	26	648	269	96.3	85.1	89.2
竜王町	0	0	0	-	-	-	7	121	61	50.0	29.4	35.6
東近江地区 計	10	111	67	83.3	170.2	215.4	159	6,975	3,783	94.1	76.8	130.5
彦根市	6	61	24	54.5	71.1	70.3	61	2,021	806	89.7	39.3	39.0
豊郷町	0	0	0	-	-	-	3	42	17	75.0	53.6	53.9
甲良町	0	0	0	-	-	-	4	87	35	57.1	91.7	91.6
多賀町	1	7	3	100.0	187.4	187.6	18	833	333	72.0	161.9	162.1
愛荘町	1	4	3	100.0	63.6	113.0	16	726	312	88.9	64.2	63.7
湖東地区 計	8	73	30	57.1	71.9	74.6	102	3,711	1,504	83.6	53.3	53.1
長浜市	1	8	7	100.0	95.2	202.6	52	4,004	1,708	91.2	121.4	120.1
米原市	0	0	72	-	-	<	19	729	364	95.0	136.9	105.3
湖北地区 計	1	8	79	100.0	95.2	<	71	4,733	2,072	92.2	123.6	117.2
高島市	1	44	22	25.0	21.6	26.8	50	3,679	1,487	80.6	118.9	120.0
湖西地区 計	1	44	22	25.0	21.6	26.8	50	3,679	1,487	80.6	118.9	120.0
市町村 計	66	1,868	1,027	81.5	152.8	149.4	948	39,714	22,954	99.8	47.2	115.9
日本郵便(株)	2	17	7	<	<	<	9	246	98	225.0	737.5	738.1
公立大学法人	0	0	0	-	-	-	1	11	3	<	<	<
補助法人その他	2	4	1	100.0	90.9	90.9	3	8	2	50.0	2.5	2.2
日本下水道事業団	0	0	0	-	-	-	6	531	212	150.0	116.2	116.2
地方道路公社	2	34	13	<	<	<	11	394	184	183.3	213.0	199.6



