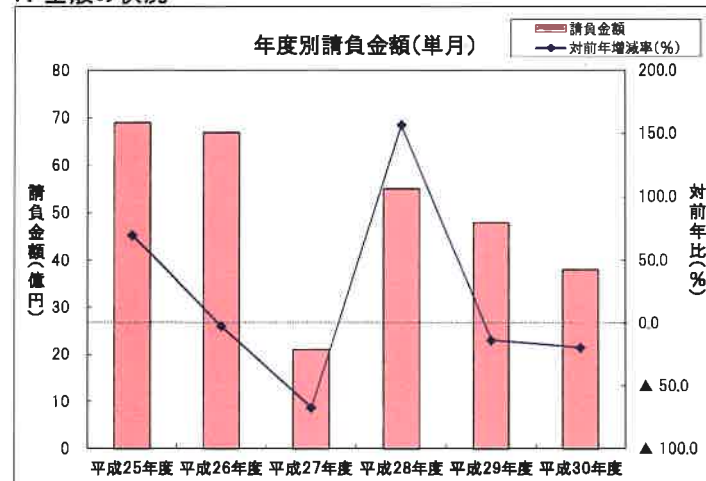


## 単月(平成31年2月の状況)

### 【請負金額 2桁減】

- 当月の公共工事動向を当社の保証取扱からみると、件数は94件で21.7%減となり、請負金額は38億円で19.8%減となった。
- 請負金額を発注者別にみると、独立行政法人等、その他の公共的団体、県で大幅増となったものの、国、市町村で大幅減となった。
- 請負金額を地区別にみると、甲賀、湖北、東近江で大幅増となったものの、大津、湖南、湖西、湖東で大幅減となった。

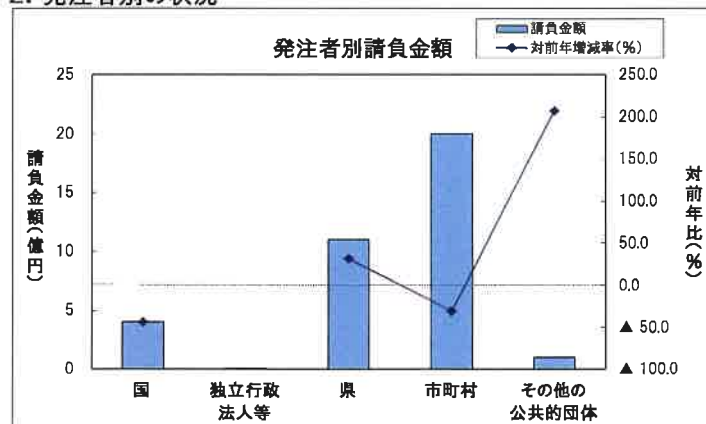
#### 1. 全般の状況



(請負金額:単位 億円)

	件数	対前年増減率(%)	請負金額	対前年増減率(%)
平成25年度	170	5.6	69	69.6
平成26年度	109	▲35.9	67	▲2.9
平成27年度	84	▲22.9	21	▲67.7
平成28年度	129	53.6	55	156.5
平成29年度	120	▲7.0	48	▲13.9
平成30年度	94	▲21.7	38	▲19.8

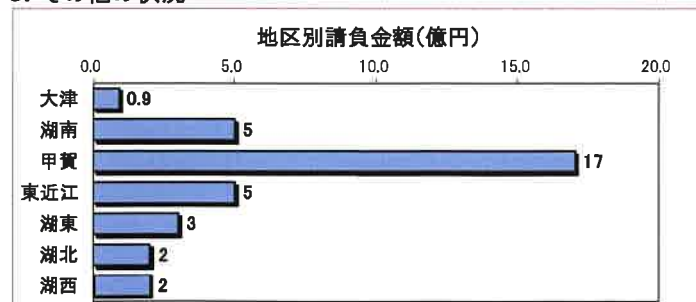
#### 2. 発注者別の状況



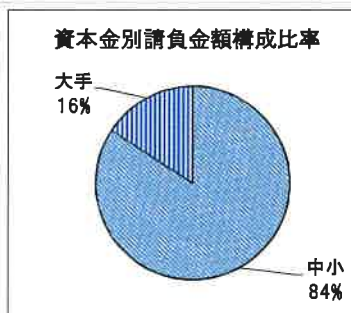
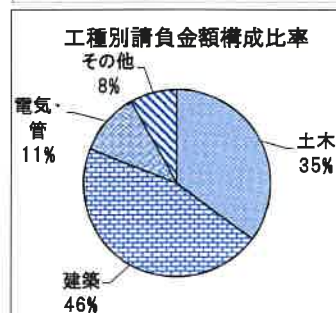
	件数	対前年増減率(%)	請負金額	対前年増減率(%)
国	5	▲28.6	4	▲44.7
独立行政法人等	1	<(※)	0.04	<(※)
県	42	2.4	11	30.9
市町村	44	▲37.1	20	▲31.4
その他の公共的団体	2	0.0	1	206.5

(※)前年度実績が0だったため、対前年増減率を「<」と表示しています

#### 3. その他の状況



	件数	対前年増減率(%)	請負金額	対前年増減率(%)
大津	21	▲47.5	0.9	▲88.3
湖南	19	▲34.5	5	▲69.6
甲賀	12	0.0	17	216.0
東近江	11	▲26.7	5	141.0
湖東	16	77.8	3	▲36.2
湖北	9	50.0	2	150.3
湖西	6	▲33.3	2	▲62.9



	件数	対前年増減率(%)	請負金額	対前年増減率(%)
土木	63	▲25.9	13	▲37.8
建築	9	▲30.8	17	79.8
電気・管	11	0.0	4	▲69.4
その他	11	0.0	3	12.6

	件数	対前年増減率(%)	請負金額	対前年増減率(%)
中小	86	▲23.2	32	2.4
大手	8	0.0	6	▲61.9

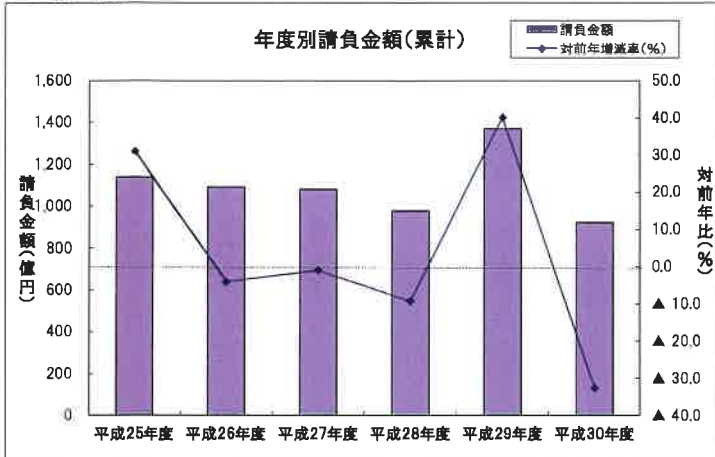
累計(平成30年4月～平成31年2月までの状況)

【請負金額 大幅減】

- 今年度の公共工事動向を当社の保証取扱からみると、件数は1,996件で0.3%減となり、請負金額は923億円で32.6%減となった。この請負金額の減少は次に挙げた昨年の大型工事が影響している。【①大津市:ごみ処理施設整備(335億) ②大津市:柳が崎浄水場整備改良(33億) ③彦根市:市庁舎耐震補強増築等(31億) ④草津市:野村公園体育館建設(3件47億) ⑤近江八幡市:岡山コミュニティエリア整備(2件31億)】
- 請負金額を発注者別にみると、その他の公共的団体が大幅増、県で増加となったものの、市町村、独立行政法人等で大幅減、国で2桁減となった。
- 請負金額を地区別にみると、湖西、湖北で2桁増、甲賀で増加となったものの、大津、湖東、湖南で大幅減、東近江で2桁減となった。

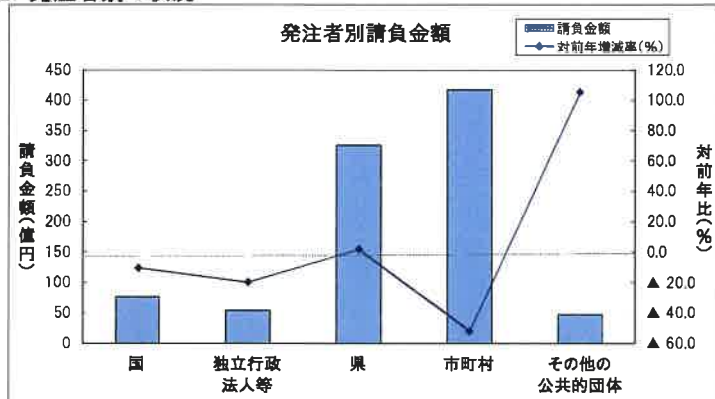
1. 全般の状況

(請負金額:単位 億円)



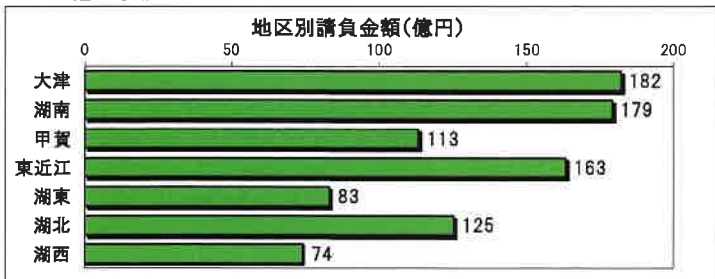
	件数	対前年増減率(%)	請負金額	対前年増減率(%)
平成25年度	2,556	21.6	1,138	30.8
平成26年度	2,492	▲2.5	1,092	▲4.1
平成27年度	2,150	▲13.7	1,080	▲1.1
平成28年度	2,133	▲0.8	979	▲9.3
平成29年度	2,002	▲6.1	1,371	40.0
平成30年度	1,996	▲0.3	923	▲32.6

2. 発注者別の状況

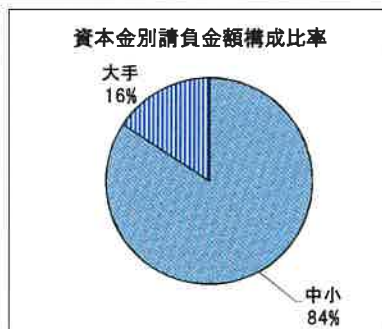
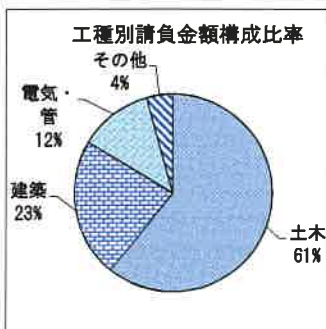


	件数	対前年増減率(%)	請負金額	対前年増減率(%)
国	84	6.3	77	▲10.6
独立行政法人等	49	11.4	54	▲20.1
県	796	▲1.4	326	1.7
市町村	992	▲2.7	418	▲52.0
その他の公共的団体	75	44.2	47	105.2

3. その他の状況



	件数	対前年増減率(%)	請負金額	対前年増減率(%)
大津	409	6.8	182	▲66.0
湖南	408	1.7	179	▲24.9
甲賀	212	▲3.2	113	2.3
東近江	346	▲2.3	163	▲11.1
湖東	213	▲12.7	83	▲30.2
湖北	259	4.0	125	11.3
湖西	149	▲2.0	74	12.2



	件数	対前年増減率(%)	請負金額	対前年増減率(%)
土木	1,300	2.6	561	16.6
建築	216	▲7.3	210	▲68.1
電気・管	251	4.1	111	▲31.8
その他	229	▲12.3	40	▲38.7

	件数	対前年増減率(%)	請負金額	対前年増減率(%)
中小	1,877	1.6	778	8.2
大手	140	▲25.5	145	▲77.7

大型工事明細一覧

(請負金額 対象額: 300 百万円以上)  
平成 31 年 2 月分  
(百万円)

発注者名	工事名称	請負総額	対象額	着工日 完成日	工事場所
甲賀市	平成30年度第133号甲賀中学校大規模改造(2期)工事		391	31. 2. 27 32. 2. 28	滋賀県 甲賀市
甲賀市	平成30年度第132号希望ヶ丘小学校大規模改造(2期)・増築工事		378	31. 2. 28 32. 2. 28	滋賀県 甲賀市
甲賀市	平成30年度第146号水口地域公立保育園新築工事		855	31. 3. 5 32. 3. 10	滋賀県 甲賀市

発注者別前払金保証実績表

平成31年 2月分

滋賀

(件, 百万円, %)

発注者	当 月			前年対比(当月)			累 計			前年対比(累計)		
	件 数	請負額	保証額	件 数	請負額	保証額	件 数	請負額	保証額	件 数	請負額	保証額
近畿地方整備局	3	310	108	60.0	37.4	47.1	52	6,291	2,605	106.1	101.8	102.0
近畿農政局	0	0	0	-	-	-	23	1,154	528	121.1	51.5	60.2
近畿・中国森林管理局	0	0	0	-	-	-	4	63	24	80.0	86.5	82.8
近畿中部防衛局	2	152	48	<	<	<	3	227	78	300.0	164.5	142.2
陸上自衛隊	0	0	0	-	-	-	1	3	1	50.0	37.2	38.1
裁判所	0	0	0	-	-	-	1	14	5	100.0	72.2	72.2
国 計	5	463	157	71.4	55.3	67.5	84	7,753	3,243	106.3	89.4	91.8
独) 都市再生機構西日	0	0	0	-	-	-	1	15	47	100.0	7.4	111.1
独) 水資源機構	0	0	0	-	-	-	16	456	126	114.3	114.3	94.1
西日本高速道路関西	0	0	0	-	-	-	19	4,465	1,392	105.6	99.3	84.5
中日本高速道路	0	0	0	-	-	-	2	342	124	66.7	100.4	93.0
その他の独立行政法人	0	0	0	-	-	-	2	11	4	<	<	<
国立大学法人	1	4	1	<	<	<	9	191	90	180.0	91.7	108.6
独立行政法人等 計	1	4	1	<	<	<	49	5,482	1,787	111.4	79.9	70.8
土木交通部	29	531	247	87.9	66.1	65.1	581	23,416	9,626	100.0	113.1	115.3
土木交通部 計	29	531	247	87.9	66.1	65.1	581	23,416	9,626	100.0	113.1	115.3
農政水産部	5	499	222	500.0	<	-	58	3,378	1,352	90.6	147.1	152.4
農政水産部 計	5	499	222	500.0	<	-	58	3,378	1,352	90.6	147.1	152.4
琵琶湖環境部	1	9	16	50.0	74.8	186.4	66	3,048	1,496	106.5	133.9	141.1
琵琶湖環境部 計	1	9	16	50.0	74.8	186.4	66	3,048	1,496	106.5	133.9	141.1
企業庁	2	92	36	<	<	<	26	983	385	118.2	118.9	113.9
警察本部	3	29	11	75.0	65.3	58.8	39	663	267	73.6	55.8	55.2
教育委員会	2	14	45	<	<	136.0	23	1,095	522	135.3	25.3	26.3
滋賀県その他	0	0	0	-	-	-	3	49	19	37.5	10.4	10.6
知事部局 計	7	136	93	140.0	231.0	164.5	91	2,792	1,195	91.0	40.9	39.9
都道府県 計	42	1,177	580	102.4	130.9	131.1	796	32,636	13,671	98.6	101.7	102.8
大津市	12	88	77	46.2	24.7	43.4	236	6,470	7,385	110.8	15.5	273.6
大津地区 計	12	88	77	46.2	24.7	43.4	236	6,470	7,385	110.8	15.5	273.6

(件、百万円、%)

発注者	当 月			前年対比(当月)			累 計			前年対比(累計)		
	件 数	請負額	保証額	件 数	請負額	保証額	件 数	請負額	保証額	件 数	請負額	保証額
草津市	2	19	39	66.7	1.7	7.8	87	2,888	1,927	98.9	31.8	49.9
守山市	3	16	19	100.0	37.8	62.2	64	1,447	591	103.2	93.8	79.9
栗東市	1	8	66	100.0	8.8	171.8	56	2,657	1,299	124.4	89.5	95.8
野洲市	3	20	8	42.9	33.2	32.9	36	1,189	476	75.0	105.7	104.0
湖南地区 計	9	64	133	64.3	4.8	22.3	243	8,182	4,295	100.0	55.6	66.9
湖南市	1	10	4	50.0	80.5	80.6	25	1,438	689	89.3	75.2	100.3
甲賀市	6	1,680	692	100.0	366.9	271.8	90	6,366	2,642	107.1	126.6	115.3
甲賀地区 計	7	1,690	696	87.5	359.0	268.0	115	7,805	3,332	102.7	112.4	111.9
近江八幡市	1	2	0	33.3	5.7	1.4	36	2,004	1,669	92.3	44.4	166.3
東近江市	2	7	9	50.0	11.7	24.0	93	4,212	1,793	96.9	120.5	118.0
日野町	0	0	0	-	-	-	26	648	269	96.3	85.1	85.0
竜王町	0	0	0	-	-	-	7	121	61	46.7	28.4	34.5
東近江地区 計	3	9	10	37.5	8.5	8.8	162	6,985	3,794	91.5	76.0	125.7
彦根市	7	164	65	233.3	172.0	171.4	68	2,186	872	95.8	41.7	41.4
豊郷町	0	0	0	-	-	-	3	42	17	75.0	53.6	53.9
甲良町	2	12	4	<	<	<	6	99	39	85.7	104.4	104.3
多賀町	0	0	0	-	-	-	18	833	333	64.3	87.0	87.0
愛荘町	1	24	9	50.0	49.4	49.4	17	750	322	85.0	63.6	63.2
湖東地区 計	10	200	80	125.0	34.2	34.0	112	3,912	1,584	86.2	51.8	51.6
長浜市	1	7	89	<	<	<	53	4,011	1,797	93.0	121.6	126.4
米原市	2	24	9	100.0	215.6	215.8	21	753	373	95.5	138.5	106.7
湖北地区 計	3	31	99	150.0	280.2	<	74	4,765	2,171	93.7	124.0	122.5
高島市	0	0	13	-	0.3	23.9	50	3,680	1,501	75.8	113.7	115.7
湖西地区 計	0	0	13	-	0.3	23.9	50	3,680	1,501	75.8	113.7	115.7
市町村 計	44	2,086	1,110	62.9	68.6	76.3	992	41,800	24,065	97.3	48.0	113.2
日本郵便(株)	0	0	0	-	-	-	9	246	98	225.0	737.5	738.1
公立大学法人	0	0	0	-	-	-	1	11	3	<	<	<
補助法人その他	0	0	0	-	-	-	3	8	2	50.0	2.5	2.2
日本下水道事業団	1	125	47	<	<	<	7	656	260	175.0	143.7	142.5
地方道路公社	0	0	3	-	-	<	11	394	188	183.3	213.0	203.8



その他の発注者実績

平成31年 2月分

滋賀県

(件,千円)

発注者	当 月			累 計		
	件数	請負額	保証額	件数	請負額	保証額
日本郵便(株)	0	0	0	6	222642	89032
日本郵便(株) 近畿支社	0	0	0	3	23473	9387
滋賀県立大学	0	0	0	1	11178	3353
(公財) 淡海環境保全財団	0	0	0	1	3564	1000
横山・水とみどりの会	0	0	0	2	4488	1794
下水道事業団	1	123500	47935	7	656828	260462
滋賀県道路公社	0	0	3900	11	394929	188053
滋賀県土地開発公社	0	0	0	3	495792	198308
(一社) 滋賀県造林公社	0	0	0	1	12823	5000
(公財) 滋賀県環境事業公社	0	0	0	2	791588	316634
(公財) 滋賀県建設技術センター	0	0	0	5	206157	60460
彦根市犬上郡営林組合	0	0	0	1	3888	1555
愛西土地改良区	0	0	0	2	22707	6812
愛知川沿岸土地改良区	0	0	0	1	25088	7526
草津用水土地改良区	0	0	0	1	4152	1600
真野北部土地改良区	0	0	0	1	3240	1296
鴨川流域土地改良区	0	0	0	1	6102	2400
野洲川土地改良区	0	0	0	2	12312	4916
山上土地改良区	0	0	0	2	19926	7910
北浜土地改良区	0	0	0	1	7074	2820
愛知郡広域行政組合	1	12905	3872	8	141084	42223
甲賀広域行政組合	0	0	0	2	30834	12326
長浜水道企業団	0	0	0	8	212964	84225
中部清掃組合	0	0	0	1	4752	1900
湖北地域消防組合	0	0	0	1	1157144	462857
守山野洲行政事務組合	0	0	0	1	244080	97632
合 計	2	138405	55707	75	4718816	1871485