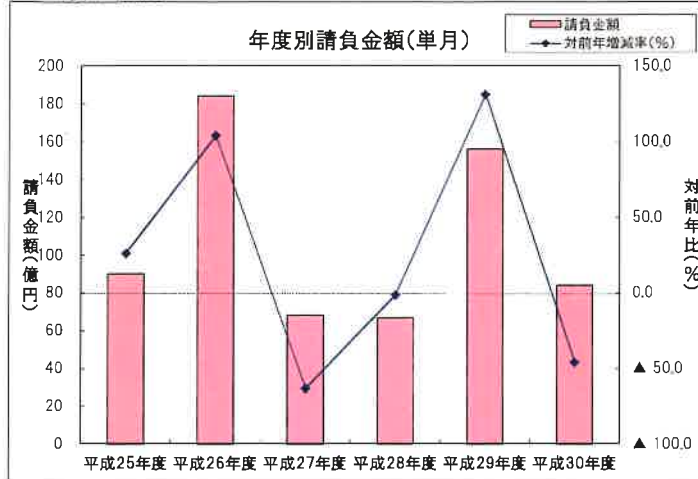


## 単月(平成31年3月の状況)

### 【請負金額 大幅減】

- 当月の公共工事動向を当社の保証取扱からみると、件数は91件で15.7%減となり、請負金額は84億円で45.7%減となった。
- 請負金額を発注者別にみると、独立行政法人等で大幅増となったものの、市町村、その他の公共的団体で大幅減、国で2桁減、県で減少となった。
- 請負金額を地区別にみると、甲賀、湖東、湖北で大幅増となったものの、東近江、湖西、大津で大幅減、湖南で2桁減となった。

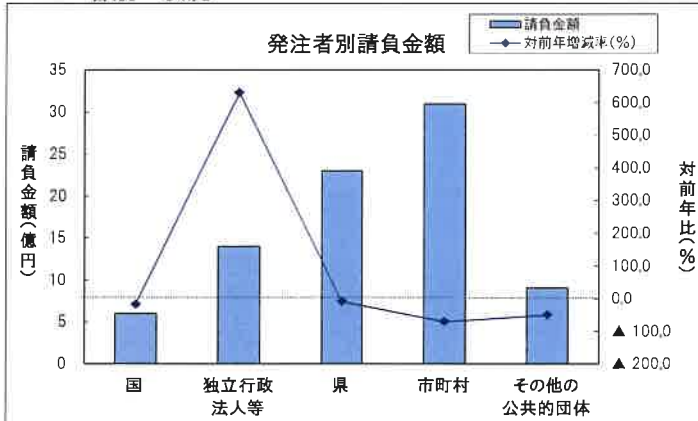
#### 1. 全般の状況



(請負金額:単位 億円)

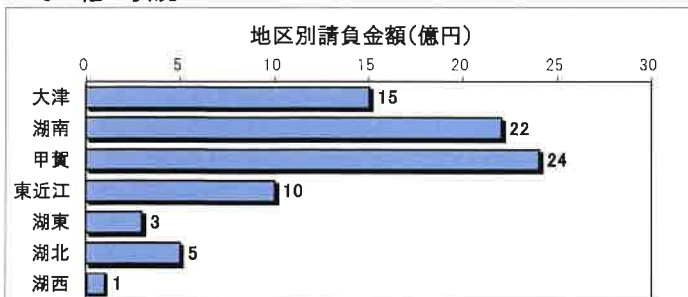
	件数	対前年増減率(%)	請負金額	対前年増減率(%)
平成25年度	152	34.5	90	26.4
平成26年度	101	▲ 33.6	184	104.0
平成27年度	103	2.0	68	▲ 63.0
平成28年度	129	25.2	67	▲ 1.3
平成29年度	108	▲ 16.3	156	131.3
平成30年度	91	▲ 15.7	84	▲ 45.7

#### 2. 発注者別の状況

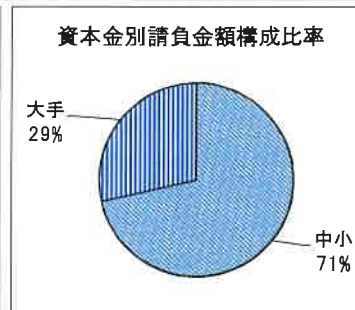
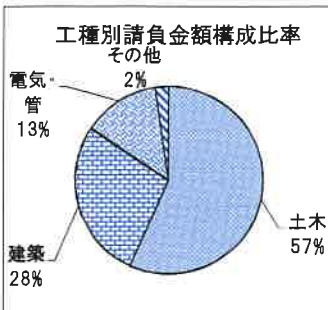


	件数	対前年増減率(%)	請負金額	対前年増減率(%)
国	4	▲ 60.0	6	▲ 16.8
独立行政法人等	8	300.0	14	630.7
県	42	▲ 23.6	23	▲ 7.9
市町村	30	▲ 14.3	31	▲ 69.6
その他の公共的団体	7	16.7	9	▲ 49.5

#### 3. その他の状況



	件数	対前年増減率(%)	請負金額	対前年増減率(%)
大津	20	▲ 48.7	15	▲ 33.5
湖南	21	5.0	22	▲ 19.5
甲賀	8	100.0	24	1,961.4
東近江	19	▲ 20.8	10	▲ 88.7
湖東	5	150.0	3	371.7
湖北	12	33.3	5	101.1
湖西	6	▲ 40.0	1	▲ 54.8



	件数	対前年増減率(%)	請負金額	対前年増減率(%)
土木	60	▲ 13.0	47	41.0
建築	7	0.0	23	▲ 73.6
電気・管	10	▲ 41.2	11	▲ 61.6
その他	14	▲ 6.7	2	▲ 40.6

	件数	対前年増減率(%)	請負金額	対前年増減率(%)
中小	80	▲ 10.1	60	85.4
大手	16	▲ 15.8	24	▲ 80.3

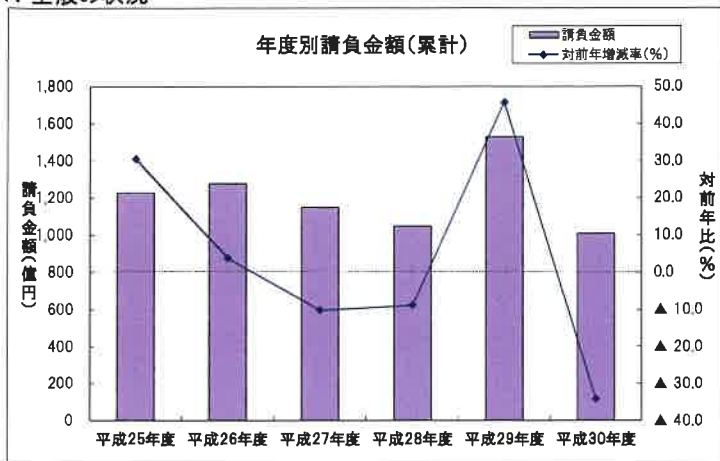
累計(平成30年4月～平成31年3月までの状況)

【請負金額 大幅減】

- 今年度の公共工事動向を当社の保証取扱からみると、件数は2,087件で1.1%減となり、請負金額は1,008億円で34.0%減となった。この請負金額の減少は次に挙げた昨年の大型工事が影響している。【①大津市:ごみ処理施設整備(335億) ②大津市:柳が崎浄水場整備改良(33億) ③彦根市:市庁舎耐震補強増築等(31億) ④草津市:野村公園体育館建設(3件47億) ⑤近江八幡市:岡山コミュニティエリア整備(2件31億)】
- 請負金額を発注者別にみると、その他の公共的団体で大幅増、県で前年並となったものの、市町村で大幅減、国で2桁減、独立行政法人等で減少となった。
- 請負金額を地区別にみると、甲賀で大幅増、湖北で2桁増、湖西で増加となったものの、大津、東近江、湖東、湖南で大幅減となった。

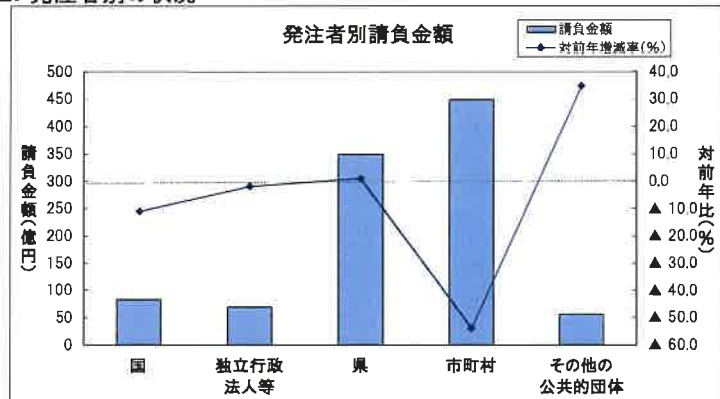
1. 全般の状況

(請負金額:単位 億円)



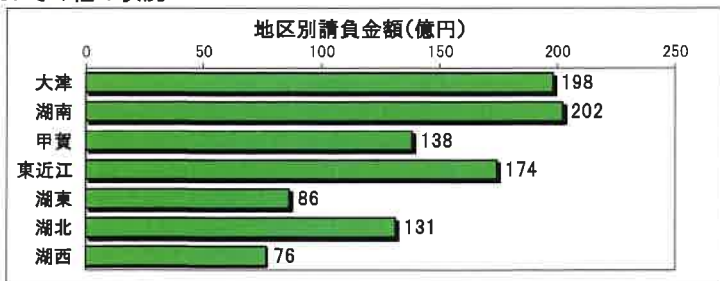
	件数	対前年増減率(%)	請負金額	対前年増減率(%)
平成25年度	2,708	22.3	1,229	30.5
平成26年度	2,593	▲ 4.2	1,277	3.9
平成27年度	2,253	▲ 13.1	1,148	▲ 10.1
平成28年度	2,262	0.4	1,047	▲ 8.8
平成29年度	2,110	▲ 6.7	1,527	45.9
平成30年度	2,087	▲ 1.1	1,008	▲ 34.0

2. 発注者別の状況

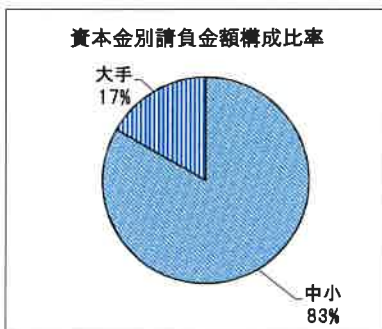
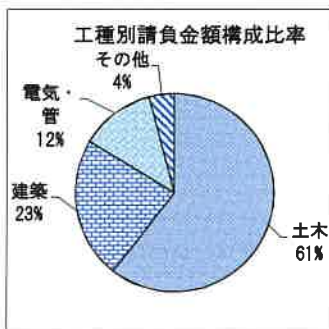


	件数	対前年増減率(%)	請負金額	対前年増減率(%)
国	88	▲ 1.1	83	▲ 11.0
独立行政法人等	57	23.9	69	▲ 1.8
県	838	▲ 2.8	349	1.0
市町村	1,022	▲ 3.1	449	▲ 53.9
その他の公共的団体	82	41.4	56	34.9

3. その他の状況



	件数	対前年増減率(%)	請負金額	対前年増減率(%)	
地区別	大津	429	1.7	198	▲ 64.6
	湖南	429	1.9	202	▲ 24.3
	甲賀	220	▲ 1.3	138	23.4
	東近江	365	▲ 3.4	174	▲ 37.8
	湖東	218	▲ 11.4	86	▲ 27.9
	湖北	271	5.0	131	13.6
湖西	155	▲ 4.3	76	8.8	



	件数	対前年増減率(%)	請負金額	対前年増減率(%)	
工種別	土木	1,360	1.8	609	18.2
	建築	223	▲ 7.1	234	▲ 68.8
	電気・管	261	1.2	122	▲ 36.3
	その他	243	▲ 12.0	42	▲ 38.8

	件数	対前年増減率(%)	請負金額	対前年増減率(%)	
資本金別	中小	1,957	1.1	838	11.6
	大手	156	▲ 24.6	169	▲ 78.1

大型工事明細一覧

(請負金額 対象額： 300 百万円以上)  
平成 31 年 3 月分  
(百万円)

発注者名	工事名称	請負総額	対象額	着工日 完成日	工事場所
西日本高速道路 (株) 関西支社	新名神高速道路上田上牧工事	2,194	603	29. 3. 24 32. 2. 6	滋賀県 大津市
西日本高速道路 (株) 関西支社	関西支社管内標識取替工事 (平成 30 年度)		307	31. 2. 19 32. 4. 13	滋賀県 東近江市
滋賀県	平成 30 年度第 1 号草津用水 2 期地区常盤用水路 (その 1) 工事	1,350	540	30. 12. 25 33. 3. 19	滋賀県 草津市
甲賀市	平成 30 年度第 1 号信楽地域市民センター・信楽伝統産 業会館等建設工事	1,040	522	30. 6. 12 32. 2. 28	滋賀県 甲賀市
甲賀市	平成 30 年度第 97 号水口体育館新築工事	1,401	1,201	30. 11. 29 32. 3. 31	滋賀県 甲賀市
甲賀市	平成 30 年度第 131 号水口小学校大規模改造 (2 期) 工事		469	31. 3. 25 32. 2. 28	滋賀県 甲賀市
下水道事業団	琵琶湖湖南中部浄化センター電気設備工事その 60	1,188	323	30. 11. 10 32. 12. 28	滋賀県 草津市

発注者別前払金保証実績表

平成31年 3月分

滋賀

(件、百万円、%)

発注者	当 月			前年対比(当月)			累 計			前年対比(累計)		
	件 数	請負額	保証額	件 数	請負額	保証額	件 数	請負額	保証額	件 数	請負額	保証額
近畿地方整備局	3	437	127	60.0	82.9	71.0	55	6,729	2,732	101.9	100.3	99.9
近畿農政局	1	166	66	50.0	186.5	42.4	24	1,320	595	114.3	56.7	57.5
近畿・中国森林管理局	0	0	0	-	-	-	4	63	24	50.0	34.8	33.3
近畿中部防衛局	0	0	0	-	-	-	3	227	78	300.0	164.5	142.2
陸上自衛隊	0	0	0	-	-	-	1	3	1	50.0	37.2	38.1
裁判所	0	0	0	-	-	-	1	14	5	100.0	72.2	72.2
国 計	4	604	193	40.0	83.2	51.1	88	8,357	3,437	98.9	89.0	87.9
独) 都市再生機構西日	0	0	0	-	-	-	1	15	47	100.0	7.4	111.1
独) 水資源機構	3	182	31	300.0	104.4	355.0	19	638	158	126.7	111.3	110.5
西日本高速道路関西	4	1,084	432	400.0	<	<	23	5,549	1,824	121.1	122.7	110.3
中日本高速道路	0	0	0	-	-	-	2	342	124	66.7	100.4	93.0
日本中央競馬会	1	180	72	<	<	<	1	180	72	33.3	15.0	15.0
その他の独立行政法人	0	0	0	-	-	-	2	11	4	<	<	<
国立大学法人	0	0	0	-	-	-	9	191	90	180.0	91.7	108.6
独立行政法人等 計	8	1,447	536	400.0	730.7	<	57	6,930	2,323	123.9	98.2	91.5
土木交通部	39	1,734	717	121.9	133.4	109.0	620	25,150	10,344	101.1	114.3	114.9
土木交通部 計	39	1,734	717	121.9	133.4	109.0	620	25,150	10,344	101.1	114.3	114.9
農政水産部	2	556	230	40.0	306.6	246.5	60	3,934	1,582	87.0	158.7	161.4
農政水産部 計	2	556	230	40.0	306.6	246.5	60	3,934	1,582	87.0	158.7	161.4
琵琶湖環境部	1	53	21	6.3	5.1	5.1	67	3,102	1,517	85.9	93.5	102.7
琵琶湖環境部 計	1	53	21	6.3	5.1	5.1	67	3,102	1,517	85.9	93.5	102.7
企業庁	0	0	0	-	-	-	26	983	385	118.2	118.9	101.6
警察本部	0	0	0	-	-	-	39	663	267	73.6	55.8	54.9
教育委員会	0	0	65	-	-	64.4	23	1,095	588	121.1	25.1	28.1
滋賀県その他	0	0	0	-	-	-	3	49	19	37.5	10.4	10.6
知事部局 計	0	0	65	-	-	45.0	91	2,792	1,261	89.2	40.8	40.1
都道府県 計	42	2,343	1,034	76.4	92.1	78.7	838	34,979	14,705	97.2	101.0	100.7
大津市	12	391	306	46.2	30.6	43.5	248	6,861	7,691	103.8	16.0	226.0

(件、百万円、%)

発注者	当 月			前年対比(当月)			累 計			前年対比(累計)		
	件 数	請負額	保証額	件 数	請負額	保証額	件 数	請負額	保証額	件 数	請負額	保証額
大津地区 計	12	391	306	46.2	30.6	43.5	248	6,861	7,691	103.8	16.0	226.0
草津市	0	0	15	-	-	82.7	87	2,888	1,943	98.9	31.8	50.0
守山市	1	19	7	<	<	<	65	1,466	599	104.8	95.0	80.9
栗東市	1	105	52	33.3	200.0	14.6	57	2,763	1,351	118.8	91.4	78.9
野洲市	1	47	18	<	<	<	37	1,236	494	77.1	109.9	108.0
湖南地区 計	3	173	93	100.0	319.3	24.9	246	8,355	4,388	100.0	56.6	64.6
湖南省	2	71	39	<	<	<	27	1,510	729	96.4	78.9	106.1
甲賀市	2	2,191	1,030	<	<	<	92	8,557	3,673	109.5	170.2	160.3
甲賀地区 計	4	2,262	1,070	<	<	<	119	10,067	4,402	106.3	145.0	147.8
近江八幡市	4	52	20	133.3	0.6	5.1	40	2,056	1,690	95.2	15.4	119.4
東近江市	0	0	0	-	-	-	93	4,212	1,793	96.9	118.7	115.9
日野町	0	0	12	-	-	78.3	26	648	281	89.7	83.4	84.7
竜王町	0	0	0	-	-	-	7	121	61	46.7	28.4	34.5
東近江地区 計	4	52	33	80.0	0.6	7.2	166	7,037	3,827	91.2	39.0	110.1
彦根市	2	73	36	<	<	<	70	2,259	908	98.6	43.1	43.1
豊郷町	0	0	0	-	-	-	3	42	17	75.0	53.6	53.9
甲良町	0	0	0	-	-	-	6	99	39	85.7	104.4	104.3
多賀町	1	6	2	<	<	<	19	840	336	67.9	87.7	87.7
愛荘町	0	0	0	-	-	-	17	750	322	85.0	63.6	63.2
湖東地区 計	3	80	39	<	<	<	115	3,992	1,623	88.5	52.9	52.9
長浜市	3	132	70	300.0	346.6	145.2	56	4,144	1,868	96.6	124.2	127.0
米原市	1	20	8	<	<	<	22	774	382	100.0	142.3	109.1
湖北地区 計	4	153	78	400.0	401.5	162.5	78	4,918	2,250	97.5	126.7	123.5
高島市	0	0	7	-	-	191.3	50	3,680	1,509	75.8	113.7	116.0
湖西地区 計	0	0	7	-	-	191.3	50	3,680	1,509	75.8	113.7	116.0
市町村 計	30	3,113	1,628	85.7	30.4	102.6	1,022	44,913	25,693	96.9	46.1	112.5
日本郵便(株)	0	0	0	-	-	-	9	246	98	225.0	737.5	738.1
公立大学法人	0	0	0	-	-	-	1	11	3	<	<	<
補助法人その他	0	0	0	-	-	-	3	8	2	50.0	2.5	2.2



その他の発注者実績

平成31年 3月分

滋賀県

(件,千円)

発注者	当 月			累 計		
	件数	請負額	保証額	件数	請負額	保証額
日本郵便(株)	0	0	0	6	222642	89032
日本郵便(株) 近畿支社	0	0	0	3	23473	9387
滋賀県立大学	0	0	0	1	11178	3353
(公財) 淡海環境保全財団	0	0	0	1	3564	1000
横山・水とみどりの会	0	0	0	2	4488	1794
下水道事業団	6	915830	349183	13	1572658	609645
滋賀県道路公社	0	0	0	11	394929	188053
滋賀県土地開発公社	0	0	0	3	495792	193308
(一社) 滋賀県造林公社	0	0	0	1	12825	5000
(公財) 滋賀県環境事業公社	0	0	0	2	791588	316634
(公財) 滋賀県建設技術センター	0	0	0	5	206157	60460
国家公務員共済組合連合会	1	51840	5184	1	51840	5184
彦根市犬上郡営林組合	0	0	0	1	3888	1555
愛西土地改良区	0	0	0	2	22707	6812
愛知川沿岸土地改良区	0	0	0	1	25088	7526
草津用水土地改良区	0	0	0	1	4152	1600
真野北部土地改良区	0	0	0	1	3240	1296
鴨川流域土地改良区	0	0	0	1	6102	2400
野洲川土地改良区	0	0	0	2	12312	4916
山上土地改良区	0	0	0	2	19926	7910
北浜土地改良区	0	0	0	1	7074	2820
愛知郡広域行政組合	0	0	0	8	141084	42223
甲賀広域行政組合	0	0	0	2	30834	12326
長浜水道企業団	0	0	0	8	212964	84225
中部清掃組合	0	0	0	1	4752	1900
湖北地域消防組合	0	0	0	1	1157144	462857
守山野洲行政事務組合	0	0	0	1	244080	97632
合 計	7	967670	354367	82	5686486	2225852