

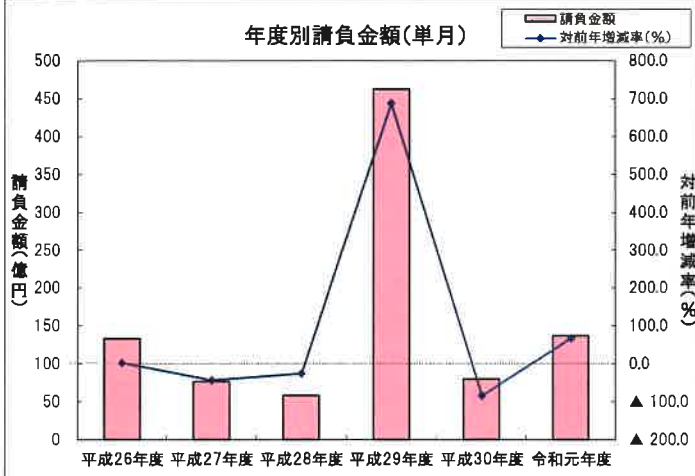
単月(令和元年5月の状況)

【請負金額 大幅増】

- 当月の公共工事動向を当社の保証取扱からみると、件数は136件で12.4%増となり、請負金額は137億円で70.5%増となった。
- 請負金額を発注者別にみると、国、その他の公共的団体、独立行政法人等、県、市町村で大幅増となった。
- 請負金額を地区別にみると、湖西で大幅減となったものの、東近江、湖北、湖東、甲賀、湖南で大幅増、大津で2桁増となった。

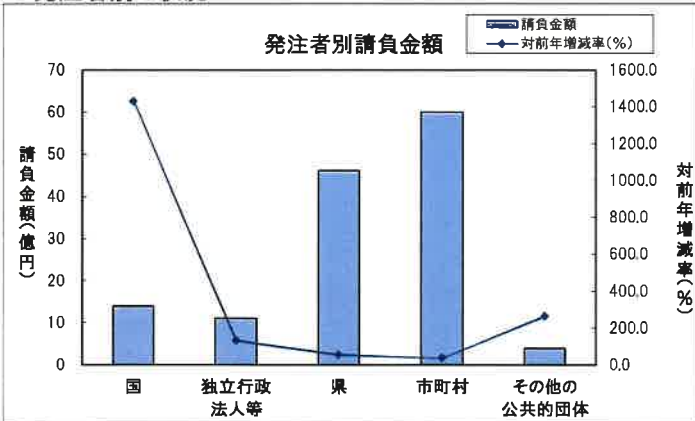
1. 全般の状況

(請負金額:単位 億円)



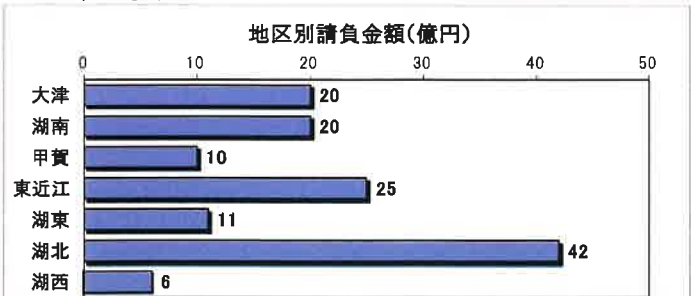
	件数	対前年増減率(%)	請負金額	対前年増減率(%)
平成26年度	173	11.6	133	4.0
平成27年度	96	▲44.5	77	▲41.8
平成28年度	109	13.5	58	▲24.4
平成29年度	100	▲8.3	463	690.0
平成30年度	121	21.0	80	▲82.6
令和元年度	136	12.4	137	70.5

2. 発注者別の状況

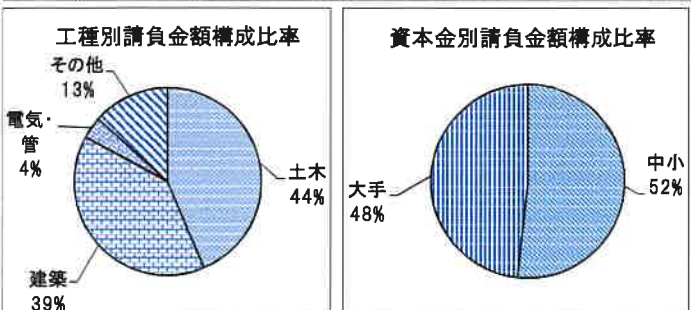


	件数	対前年増減率(%)	請負金額	対前年増減率(%)
国	11	450.0	14	1,432.7
独立行政法人等	7	40.0	11	133.6
県	53	15.2	46	55.7
市町村	60	▲10.4	60	38.9
その他の公共的団体	5	400.0	4	266.0

3. その他の状況



	件数	対前年増減率(%)	請負金額	対前年増減率(%)
地区別	大津	▲55.8	20	13.2
	湖南	33.3	20	20.2
	甲賀	15.4	10	23.3
	東近江	172.7	25	502.3
	湖東	11.1	11	124.5
	湖北	37.5	42	135.2
	湖西	50.0	6	▲34.2



	件数	対前年増減率(%)	請負金額	対前年増減率(%)
工種別	土木	40.7	59	93.2
	建築	5.6	54	92.5
	電気・管	▲50.0	5	▲71.7
	その他	50.0	18	428.9
資本金別	中小	2.7	70	17.2
	大手	125.0	66	232.0

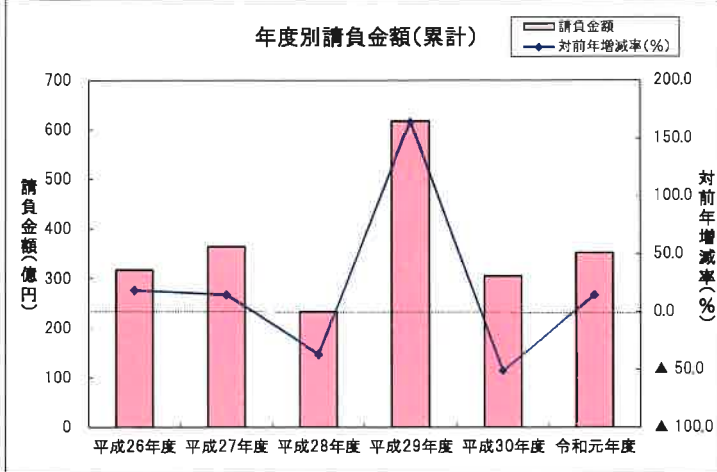
累計(平成31年4月～令和元年5月までの状況)

【請負金額 2桁増】

- 今年度の公共工事動向を当社の保証取扱からみると、件数は339件で3.4%増となり、請負金額は352億円で15.3%増となった。
- 請負金額を発注者別にみると、その他の公共的団体で大幅減、市町村で減少となったものの、独立行政法人等、県で大幅増、国で2桁増となった。
- 請負金額を地区別にみると、大津で大幅減、湖西で減少となったものの、甲賀、湖北で大幅増、湖東で2桁増、湖南、東近江で増加となった。

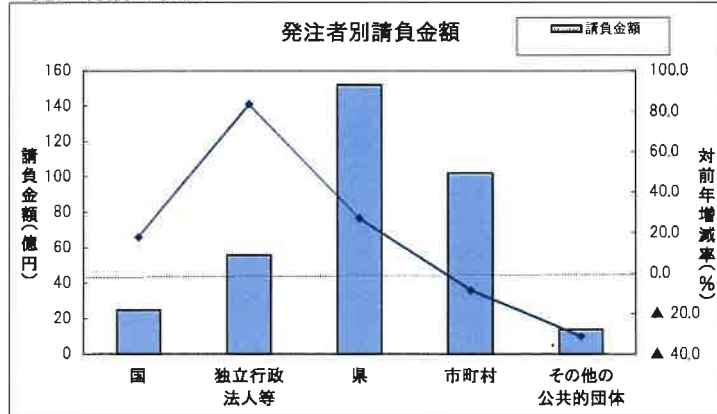
1. 全般の状況

(請負金額:単位 億円)



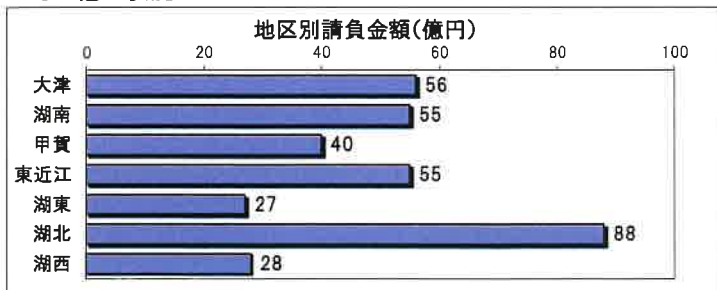
	件数	対前年増減率(%)	請負金額	対前年増減率(%)
平成26年度	376	24.5	318	19.0
平成27年度	259	▲31.1	365	14.9
平成28年度	243	▲6.2	233	▲36.1
平成29年度	264	8.6	618	164.8
平成30年度	328	24.2	305	▲50.6
令和元年度	339	3.4	352	15.3

2. 発注者別の状況

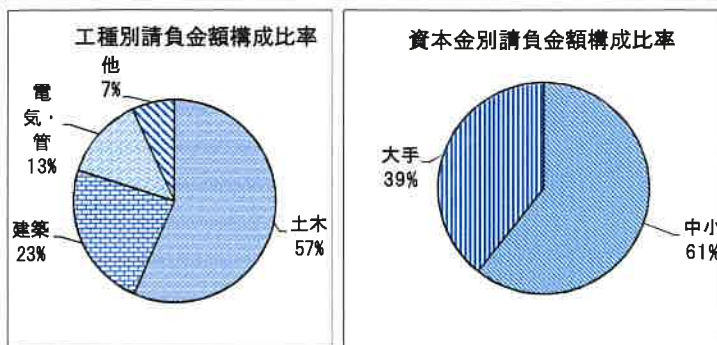


	件数	対前年増減率(%)	請負金額	対前年増減率(%)
国	19	▲5.0	25	17.9
独立行政法人等	19	5.6	56	83.6
県	204	18.6	152	27.4
市町村	87	▲20.2	102	▲8.3
その他の公共的団体	10	11.1	14	▲30.8

3. その他の状況



	件数	対前年増減率(%)	請負金額	対前年増減率(%)
大津	45	▲38.4	56	▲21.2
湖南	66	13.8	55	5.7
甲賀	38	31.0	40	97.3
東近江	65	10.2	55	1.5
湖東	34	6.3	27	12.9
湖北	55	5.8	88	73.9
湖西	36	44.0	28	▲8.4



	件数	対前年増減率(%)	請負金額	対前年増減率(%)
土木	239	13.3	198	15.1
建築	28	▲24.3	82	▲8.0
電気・管	38	▲24.0	46	25.7
その他	34	13.3	24	295.9

	件数	対前年増減率(%)	請負金額	対前年増減率(%)
中小	302	0.3	213	▲9.8
大手	45	21.6	138	102.0

大型工事明細一覧

(請負金額 対象額: 300 百万円以上)
令和 1 年 5 月分
(百万円)

発注者名	工事名称	請負総額	対象額	着工日 完成日	工事場所
近畿農政	湖東平野農業水利事業小中野調整池建設工事	899	444	30. 9. 1 3. 3. 18	滋賀県 東近江市
近畿農政	国営施設機能保全事業日野川地区第2段揚水機設備改修工事	487	327	30. 9. 29 2. 3. 11	滋賀県 竜王町
中日本高速道路(株) 金沢支社	北陸自動車道木之本IC~敦賀IC間トンネル背面空洞注入工事(平成30年度)	332	308	30.12.20 2. 7. 11	滋賀県 長浜市
滋賀医科大学	滋賀医科大学総合研究棟(臨床系II)改修工事		395	1. 5. 7 2. 4. 30	滋賀県 大津市
滋賀県	平成30年度第2号琵琶湖流域下水道湖西浄化センター汚泥処理設備改築更新工事	1,355	797	31. 3. 18 3. 3. 25	滋賀県 大津市
滋賀県	平成30年度第1-1号原松原線補助都市計画街路工事	4,976	817	30.12.27 4. 5. 31	滋賀県 彦根市
滋賀県	平成30年度第1号草津用水2期地区常盤用水路(その1)工事	1,350	432	30.12.25 3. 3. 19	滋賀県 草津市
長浜市	平成29年度長産文交第31号長浜市産業文化交流拠点施設整備工事(建築工事)	2,044	1,226	30. 3. 6 1.10.15	滋賀県 長浜市
長浜市	平成30年度長ス振第50号(仮称)北部地域総合体育館整備工事	2,095	1,766	30. 8. 10 2. 2. 28	滋賀県 長浜市
高島市	平成30年度第120号今津総合運動公園グラウンド拡張整備工事	463	318	30.10.22 2. 3. 18	滋賀県 高島市
東近江市	平成31年度第2号能登川スポーツセンター体育館移転新築工事(建築工事)		959	1. 5. 24 2. 3. 31	滋賀県 東近江市

発注者別前払金保証実績表

令和 1年 5月分

滋賀

発注者	当 月			前年対比(当月)			累 計			(件, 百万円, %) 前年対比(累計)		
	件 数	請負額	保証額	件 数	請負額	保証額	件 数	請負額	保証額	件 数	請負額	保証額
近畿地方整備局	7	669	247	<	<	<	15	1,757	730	93.8	85.8	89.3
近畿農政局	4	787	313	200.0	828.5	849.4	4	787	313	100.0	715.8	757.4
近畿中部防衛局	0	0	0	-	-	-	0	0	12	-	-	<
国 計	11	1,456	560	550.0	<	<	19	2,544	1,055	95.0	117.9	122.8
独) 水資源機構	3	114	45	100.0	143.6	157.4	7	407	161	70.0	180.8	226.0
西日本高速道路関西	0	0	0	-	-	-	6	3,407	1,356	75.0	119.7	139.8
中日本高速道路	1	308	61	<	<	<	2	1,044	355	<	<	<
日本中央競馬会	1	138	55	<	<	<	1	138	55	<	<	<
その他の独立行政法人	0	0	0	-	-	-	1	72	28	<	<	<
国立大学法人	2	570	223	<	<	<	2	570	223	<	<	<
独立行政法人等 計	7	1,131	386	140.0	233.6	202.3	19	5,641	2,180	105.6	183.6	209.3
土木交通部	45	3,583	1,425	104.7	128.9	132.3	174	11,349	4,524	113.7	114.2	114.4
土木交通部 計	45	3,583	1,425	104.7	128.9	132.3	174	11,349	4,524	113.7	114.2	114.4
農政水産部	1	5	1	<	<	24.6	6	212	78	200.0	291.1	247.6
農政水産部 計	1	5	1	<	<	24.6	6	212	78	200.0	291.1	247.6
琵琶湖環境部	1	797	120	33.3	438.0	160.9	13	2,146	663	108.3	153.8	118.5
琵琶湖環境部 計	1	797	120	33.3	438.0	160.9	13	2,146	663	108.3	153.8	118.5
企業庁	1	52	20	<	<	<	1	52	20	25.0	9.0	9.0
警察本部	1	7	2	<	<	<	4	1,276	510	<	<	<
教育委員会	4	165	65	<	<	<	6	241	95	<	<	<
知事部局 計	6	225	88	<	<	<	11	1,570	626	275.0	269.5	269.1
都道府県 計	53	4,611	1,635	115.2	155.7	141.2	204	15,278	5,893	118.6	127.4	123.3
大津市	7	41	65	20.0	3.6	1.5	10	115	313	26.3	5.8	5.9
大津地区 計	7	41	65	20.0	3.6	1.5	10	115	313	26.3	5.8	5.9
草津市	7	507	208	140.0	194.0	199.6	8	588	241	160.0	224.9	230.6
守山市	5	73	29	<	<	<	7	95	38	-	-	-
栗東市	1	2	40	100.0	12.9	330.3	1	2	40	50.0	7.3	228.4

(件、百万円、%)

発注者	当 月			前年対比(当月)			累 計			前年対比(累計)		
	件 数	請負額	保証額	件 数	請負額	保証額	件 数	請負額	保証額	件 数	請負額	保証額
野洲市	1	6	2	100.0	10.9	10.9	1	6	2	25.0	2.7	2.7
湖南地区 計	14	589	281	200.0	174.8	201.0	17	692	322	170.0	133.2	151.4
湖南市	0	0	0	-	-	-	4	320	128	100.0	117.7	117.7
甲賀市	7	363	177	140.0	110.0	134.3	11	1,224	520	137.5	123.3	130.9
甲賀地区 計	7	363	177	77.8	60.4	73.7	15	1,544	648	125.0	122.1	128.1
近江八幡市	4	103	48	400.0	<	<	4	103	48	200.0	52.8	7.5
東近江市	6	1,091	428	300.0	<	<	9	1,282	505	52.9	70.5	69.6
日野町	2	50	20	<	<	-	2	50	20	200.0	551.9	-
東近江地区 計	12	1,244	497	400.0	<	-	15	1,436	574	75.0	70.9	41.9
彦根市	3	109	42	150.0	193.1	189.6	4	170	67	133.3	71.7	70.9
多賀町	1	19	7	100.0	43.9	43.5	1	22	9	25.0	3.7	3.7
愛荘町	1	13	48	100.0	34.6	301.5	1	13	48	100.0	34.6	301.5
湖東地区 計	5	142	98	125.0	101.3	175.5	6	207	124	75.0	23.1	34.8
長浜市	2	2,993	1,197	66.7	227.3	227.3	9	5,360	2,143	128.6	235.3	235.4
米原市	8	293	115	400.0	573.8	564.6	8	468	182	200.0	513.3	499.3
湖北地区 計	10	3,287	1,313	200.0	240.3	239.9	17	5,828	2,326	154.5	246.0	245.6
高島市	5	419	167	125.0	57.0	57.0	7	462	184	70.0	21.4	21.4
湖西地区 計	5	419	167	125.0	57.0	57.0	7	462	184	70.0	21.4	21.4
市町村 計	60	6,090	2,601	89.6	138.9	45.1	87	10,287	4,493	79.8	91.7	47.0
日本郵便(株)	0	0	0	-	-	-	1	6	2	<	<	<
日本下水道事業団	2	407	162	200.0	348.4	348.1	2	407	162	100.0	141.0	140.9
地方道路公社	1	8	3	<	<	<	3	342	136	100.0	177.1	181.6
その他の地方公社	0	0	0	-	-	-	1	391	156	100.0	<	<
土地改良区	1	1	0	<	<	<	1	1	0	<	<	<
一部事務組合	1	10	4	<	<	<	2	313	125	<	<	<
その他の公共的団体 計	5	427	170	500.0	366.0	365.7	10	1,463	584	111.1	69.2	69.3
合 計	136	13,718	5,354	112.4	170.5	74.4	339	35,215	14,208	103.4	115.3	83.1

