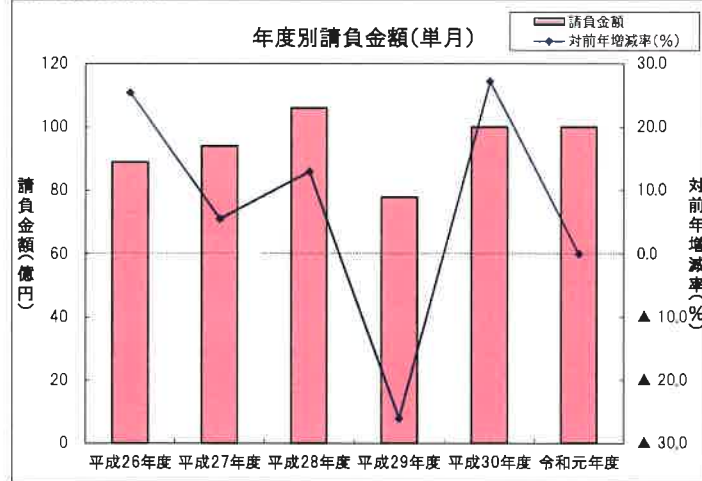


単月(令和元年6月の状況)

【請負金額 前年並】

- 当月の公共工事動向を当社の保証取扱からみると、件数は147件で24.6%減となり、請負金額は100億円で前年並となった。
- 請負金額を発注者別にみると、その他の公共的団体、市町村、国で大幅減となったものの、独立行政法人等、県で大幅増となった。
- 請負金額を地区別にみると、湖東、甲賀、湖南で大幅減となったものの、湖西、東近江、大津で大幅増、湖北で2桁増となった。

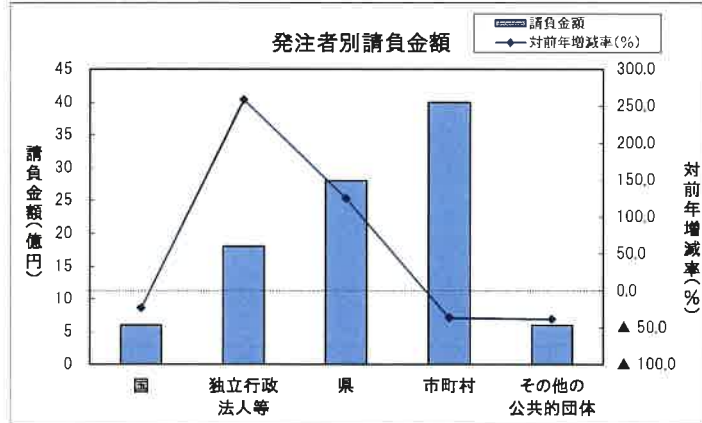
1. 全般の状況



(請負金額:単位 億円)

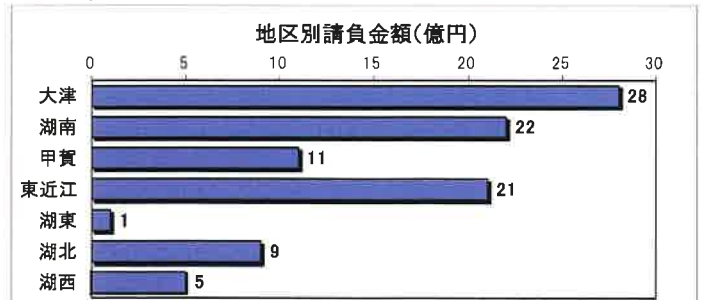
	件数	対前年増減率(%)	請負金額	対前年増減率(%)
平成26年度	204	23.6	89	25.4
平成27年度	198	▲ 2.9	94	5.6
平成28年度	180	▲ 9.1	106	13.0
平成29年度	160	▲ 11.1	78	▲ 26.0
平成30年度	195	21.9	100	27.3
令和元年度	147	▲ 24.6	100	0.0

2. 発注者別の状況

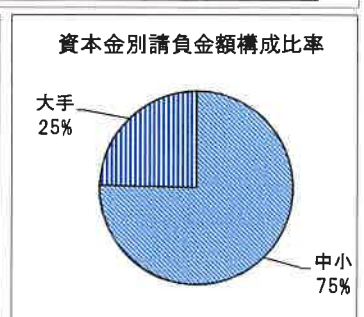
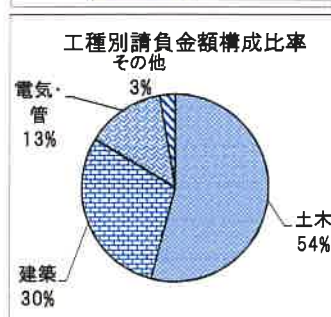


	件数	対前年増減率(%)	請負金額	対前年増減率(%)
国	9	▲ 18.2	6	▲ 23.7
独立行政法人等	8	60.0	18	258.7
県	49	22.5	28	125.3
市町村	79	▲ 39.7	40	▲ 36.5
その他の公共的団体	2	▲ 75.0	6	▲ 38.6

3. その他の状況



	件数	対前年増減率(%)	請負金額	対前年増減率(%)
大津	23	▲ 52.1	28	47.5
湖南	42	2.4	22	▲ 21.9
甲賀	11	▲ 42.1	11	▲ 47.5
東近江	32	▲ 13.5	21	83.0
湖東	8	▲ 55.6	1	▲ 83.2
湖北	17	▲ 15.0	9	15.9
湖西	14	16.7	5	147.9



	件数	対前年増減率(%)	請負金額	対前年増減率(%)
土木	80	▲ 10.1	54	49.9
建築	29	▲ 31.0	29	▲ 26.5
電気・管	20	▲ 54.5	13	▲ 32.2
その他	18	▲ 10.0	2	▲ 23.2

	件数	対前年増減率(%)	請負金額	対前年増減率(%)
中小	135	▲ 30.1	75	▲ 16.8
大手	12	50.0	24	164.6

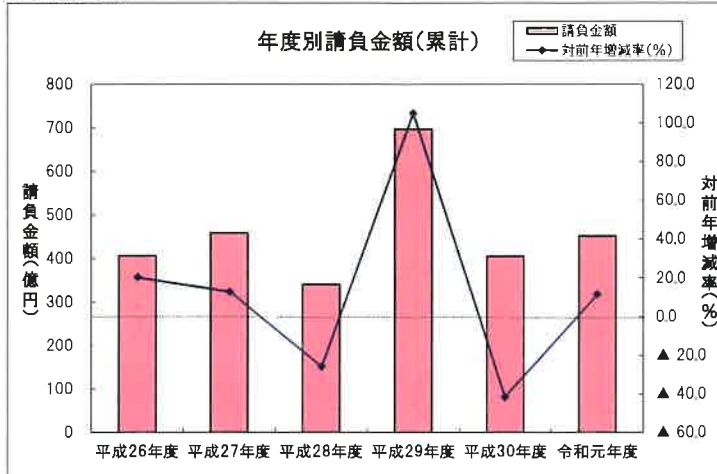
累計(平成31年4月～令和元年6月までの状況)

【請負金額 2桁増】

- 今年度の公共工事動向を当社の保証取扱からみると、件数は486件で7.1%減となり、請負金額は452億円で11.5%増となった。
- 請負金額を発注者別にみると、その他の公共的団体で大幅減、市町村で2桁減となったものの、独立行政法人等、県で大幅増、国で増加となった。
- 請負金額を地区別にみると、湖東で2桁減、大津、湖南で減少となったものの、湖北、甲賀で大幅増、東近江で2桁増、湖西で増加となった。

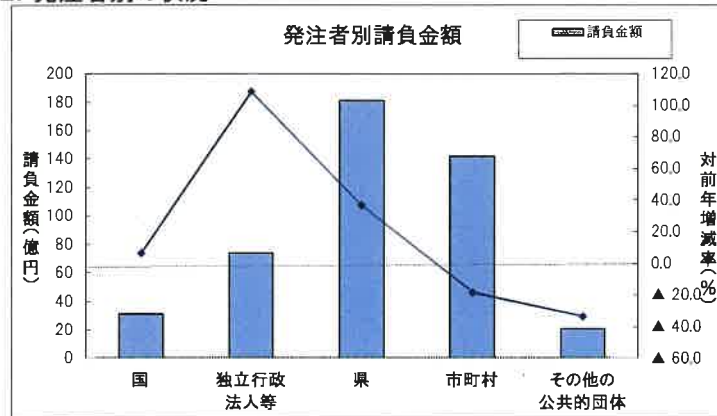
1. 全般の状況

(請負金額:単位 億円)



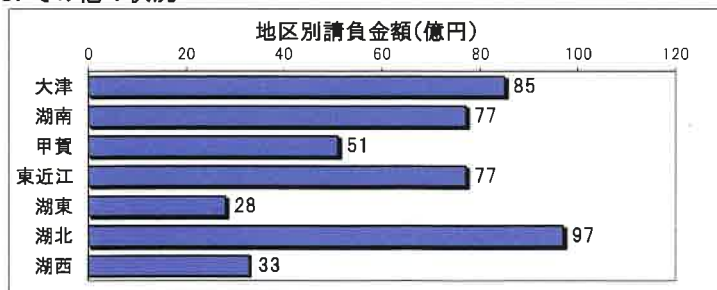
	件数	対前年増減率(%)	請負金額	対前年増減率(%)
平成26年度	580	24.2	407	20.3
平成27年度	457	▲21.2	459	12.9
平成28年度	423	▲7.4	340	▲26.0
平成29年度	424	0.2	697	105.0
平成30年度	523	23.3	405	▲41.8
令和元年度	486	▲7.1	452	11.5

2. 発注者別の状況

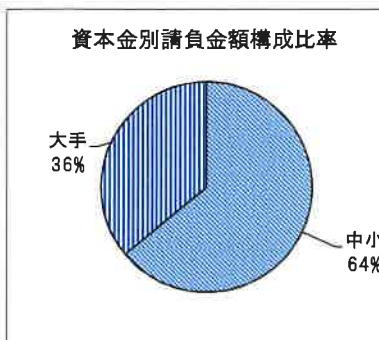
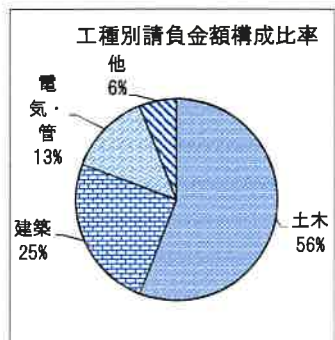


	件数	対前年増減率(%)	請負金額	対前年増減率(%)
国	28	▲9.7	31	6.3
独立行政法人等	27	17.4	74	108.7
県	253	19.3	181	36.8
市町村	166	▲30.8	142	▲18.5
その他の公共的団体	12	▲29.4	21	▲33.4

3. その他の状況



	件数	対前年増減率(%)	請負金額	対前年増減率(%)	
地区別	大津	68	▲43.8	85	▲6.5
	湖南	108	9.1	77	▲4.1
	甲賀	49	2.1	51	24.1
	東近江	97	1.0	77	16.1
	湖東	42	▲16.0	28	▲12.7
	湖北	72	0.0	97	66.0
	湖西	50	35.1	33	1.3



	件数	対前年増減率(%)	請負金額	対前年増減率(%)	
工種別	土木	319	6.3	253	21.1
	建築	57	▲27.8	112	▲13.8
	電気・管	58	▲38.3	60	5.3
	その他	52	4.0	27	179.5

	件数	対前年増減率(%)	請負金額	対前年増減率(%)	
資本金別	中小	437	▲11.5	289	▲11.7
	大手	57	26.7	162	109.4

大型工事明細一覧

(請負金額 対象額) 300 百万円以上  
令和 1 年 6 月分  
(百万円)

発注者名	工事名称	請負総額	対象額	着工日 完成日	工事場所
西日本高速道路(株) 関西支社	新名神高速道路大津大石トンネル工事	5,426	385	1. 5. 21 4. 11. 30	滋賀県 大津市
西日本高速道路(株) 関西支社	新名神高速道路田上枝工事	31,460	835	1. 5. 8 6. 6. 9	滋賀県 大津市
滋賀県	平成30年度第3号琵琶湖流域下水道湖西浄化センター 受変電設備他改築更新工事	1,490	804	31. 3. 18 3. 3. 25	滋賀県 大津市
甲賀市	平成30年度第150号甲南第一地域市民センター改修 工事	1,139	622	1. 5. 28 2. 12. 10	滋賀県 甲賀市
東近江市	令和元年度第12号(仮称)市立永源寺幼稚園新築工事 (建築工事)		533	1. 6. 10 2. 3. 31	滋賀県 東近江市
(福)阿育会	(仮称)ふたば認定こども園新築工事		659	1. 6. 11 2. 8. 31	滋賀県 東近江市

発注者別前払金保証実績表

令和 1年 6月分

滋賀

(件、百万円、%)

発注者	当 月			前年対比(当月)			累 計			前年対比(累計)		
	件 数	請負額	保証額	件 数	請負額	保証額	件 数	請負額	保証額	件 数	請負額	保証額
近畿地方整備局	4	408	160	80.0	55.7	54.8	19	2,165	891	90.5	77.8	80.2
近畿農政局	5	232	84	125.0	332.6	404.7	9	1,019	397	112.5	566.9	639.0
近畿中部防衛局	0	0	0	-	-	-	0	0	12	-	-	<
国 計	9	641	245	81.8	76.3	74.6	28	3,185	1,301	90.3	106.3	109.5
独) 水資源機構	1	12	2	50.0	14.1	14.2	8	420	163	66.7	133.9	184.3
西日本高速道路関西	3	1,380	540	100.0	324.6	423.3	9	4,788	1,896	81.8	146.3	172.7
中日本高速道路	2	277	108	<	<	<	4	1,322	463	<	<	<
日本中央競馬会	1	167	66	<	<	<	2	305	122	<	<	<
その他の独立行政法人	0	0	0	-	-	-	1	72	28	<	<	<
国立大学法人	1	3	1	<	<	<	3	574	225	<	<	<
独立行政法人等 計	8	1,841	719	160.0	358.7	382.6	27	7,482	2,900	117.4	208.7	235.8
土木交通部	33	1,287	490	106.5	110.5	106.0	207	12,636	5,015	112.5	113.8	113.5
土木交通部 計	33	1,287	490	106.5	110.5	106.0	207	12,636	5,015	112.5	113.8	113.5
農政水産部	2	24	7	200.0	69.2	105.2	8	236	86	200.0	218.8	220.5
農政水産部 計	2	24	7	200.0	69.2	105.2	8	236	86	200.0	218.8	220.5
琵琶湖環境部	5	1,142	212	250.0	-	<	18	3,289	875	128.6	237.4	152.9
琵琶湖環境部 計	5	1,142	212	250.0	-	<	18	3,289	875	128.6	237.4	152.9
企業庁	1	5	2	50.0	23.9	21.5	2	57	22	33.3	9.5	9.4
警察本部	1	3	1	100.0	102.7	102.6	5	1,279	511	500.0	<	<
教育委員会	6	395	155	300.0	822.6	843.8	12	636	250	600.0	<	<
滋賀県その他	1	21	8	100.0	160.6	160.6	1	21	8	100.0	160.6	160.6
知事部局 計	9	425	167	150.0	485.3	488.2	20	1,995	793	200.0	297.7	297.1
都道府県 計	49	2,880	878	122.5	225.3	169.8	253	18,158	6,771	119.3	136.8	127.8
大津市	13	369	331	36.1	43.5	84.5	23	484	644	31.1	17.1	11.3
大津地区 計	13	369	331	36.1	43.5	84.5	23	484	644	31.1	17.1	11.3
草津市	13	838	329	86.7	75.0	74.0	21	1,427	571	105.0	103.4	103.8
守山市	6	73	29	85.7	15.8	15.8	13	168	67	216.7	36.8	36.8

(件, 百万円, %)

発注者	当 月			前年対比(当月)			累 計			前年対比(累計)		
	件 数	請負額	保証額	件 数	請負額	保証額	件 数	請負額	保証額	件 数	請負額	保証額
栗東市	5	63	25	62.5	8.2	8.1	6	66	65	60.0	8.1	19.9
野洲市	3	146	57	100.0	187.1	185.9	4	153	60	57.1	49.2	48.5
湖南地区 計	27	1,122	442	81.8	45.9	45.3	44	1,815	764	102.3	61.3	64.3
湖南市	2	111	41	200.0	376.5	354.3	6	431	169	120.0	143.0	140.8
甲賀市	3	739	334	25.0	64.0	72.8	14	1,963	855	70.0	91.4	99.8
甲賀地区 計	5	850	376	38.5	71.8	79.9	20	2,395	1,024	80.0	97.8	104.8
近江八幡市	2	280	112	66.7	535.9	534.7	6	384	160	120.0	154.8	23.9
東近江市	9	740	290	60.0	105.6	104.1	18	2,023	796	56.3	80.2	79.2
日野町	5	74	29	250.0	190.4	191.4	7	124	49	233.3	258.7	505.6
菟王町	2	28	11	200.0	321.3	321.3	2	28	11	200.0	321.3	321.3
東近江地区 計	18	1,123	443	85.7	140.2	139.0	33	2,559	1,018	80.5	90.6	60.2
彦根市	0	0	0	-	-	-	4	170	67	40.0	46.6	46.1
甲良町	1	4	1	<	<	<	1	4	1	<	<	<
多賀町	1	6	2	100.0	29.0	29.0	2	29	11	40.0	4.6	4.6
愛荘町	0	0	0	-	-	-	1	13	48	16.7	3.8	32.9
湖東地区 計	2	10	4	15.4	2.3	2.3	8	218	129	38.1	15.9	23.5
長浜市	4	250	100	66.7	69.1	63.6	13	5,610	2,244	100.0	212.5	210.1
米原市	4	92	36	133.3	99.9	98.5	12	561	218	171.4	304.9	297.4
湖北地区 計	8	343	136	88.9	75.4	70.2	25	6,172	2,463	125.0	218.5	215.7
高島市	6	181	72	100.0	190.1	189.1	13	644	257	81.3	28.5	28.5
湖西地区 計	6	181	72	100.0	190.1	189.1	13	644	257	81.3	28.5	28.5
市町村 計	79	4,002	1,807	60.3	63.5	70.0	166	14,289	6,301	69.2	81.5	51.9
日本郵便(株)	0	0	0	-	-	-	1	6	2	<	<	<
補助法人その他	1	659	197	<	<	<	1	659	197	<	<	<
日本下水道事業団	0	0	0	-	-	-	2	407	162	66.7	118.7	118.6
地方道路公社	0	0	0	-	-	-	3	342	136	75.0	129.7	132.5
その他の地方公社	0	0	0	-	-	-	1	391	156	50.0	49.8	49.8
土地改良区	0	0	0	-	-	-	1	1	0	<	<	<
一部事務組合	1	11	3	100.0	50.6	50.6	3	324	128	300.0	<	<



