

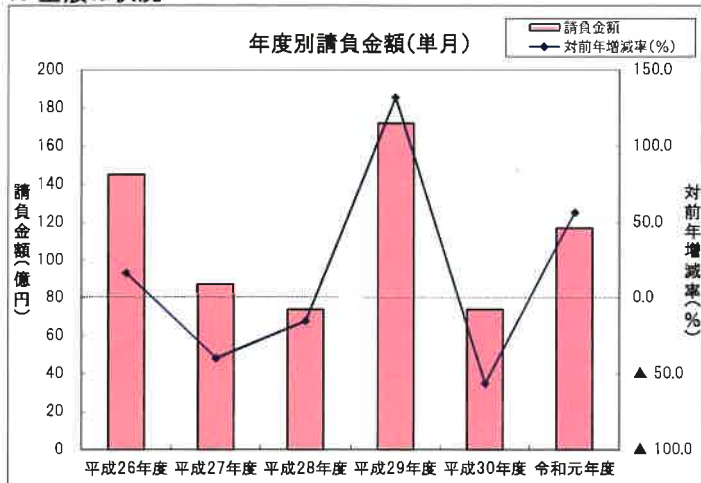
単月(令和元年7月の状況)

【請負金額 大幅増】

- 当月の公共工事動向を当社の保証取扱からみると、件数は221件で31.5%増となり、請負金額は117億円で56.4%増となった。
- 請負金額を発注者別にみると、独立行政法人等、その他の公共的団体、県で大幅増、国、市町村で2桁増となった。
- 請負金額を地区別にみると、湖西で2桁減となったものの、湖南、東近江、大津、湖東で大幅増、湖北で2桁増、甲賀で増加となった。

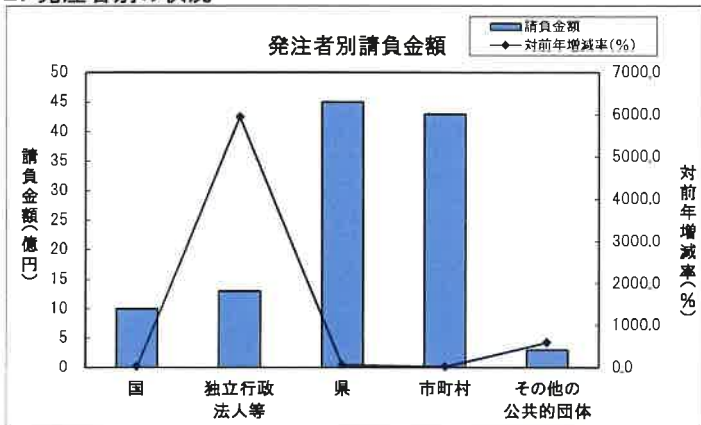
1. 全般の状況

(請負金額:単位 億円)



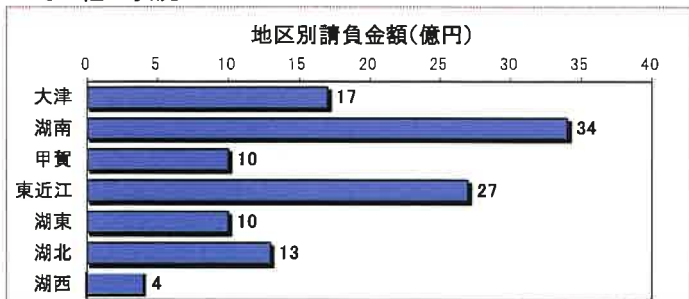
	件数	対前年増減率(%)	請負金額	対前年増減率(%)
平成26年度	268	5.1	145	16.1
平成27年度	211	▲21.3	87	▲39.9
平成28年度	185	▲12.3	74	▲15.2
平成29年度	189	2.2	172	131.7
平成30年度	168	▲11.1	74	▲56.5
令和元年度	221	31.5	117	56.4

2. 発注者別の状況

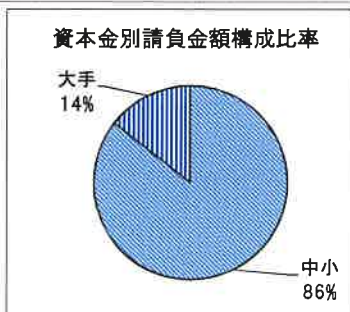
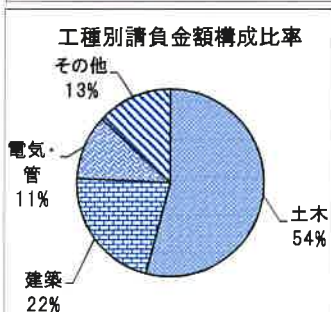


	件数	対前年増減率(%)	請負金額	対前年増減率(%)
国	15	66.7	10	18.8
独立行政法人等	8	300.0	13	5,945.2
県	83	20.3	45	61.4
市町村	110	31.0	43	17.9
その他の公共的団体	5	25.0	3	591.4

3. その他の状況



	件数	対前年増減率(%)	請負金額	対前年増減率(%)
地区別	大津	▲17.9	17	60.4
	湖南	43.8	34	124.0
	甲賀	▲5.9	10	2.5
	東近江	73.1	27	102.2
	湖東	113.3	10	22.1
	湖北	42.9	13	14.1
	湖西	▲9.1	4	▲17.3



	件数	対前年増減率(%)	請負金額	対前年増減率(%)
工種別	土木	22.9	63	16.7
	建築	50.0	25	139.7
	電気・管	13.0	13	93.9
	その他	62.1	15	374.1

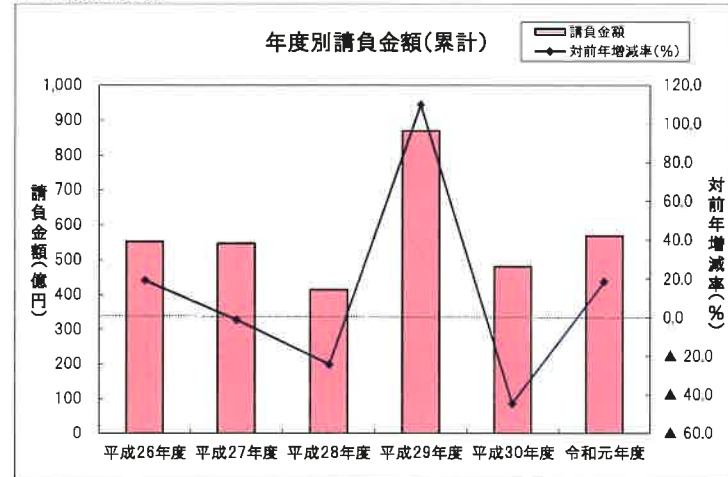
	件数	対前年増減率(%)	請負金額	対前年増減率(%)
資本金別	中小	34.4	100	45.2
	大手	▲8.3	16	187.5

累計(平成31年4月～令和元年7月までの状況)

【請負金額 2桁増】

- 今年度の公共工事動向を当社の保証取扱からみると、件数は707件で2.3%増となり、請負金額は569億円で18.5%増となった。
- 請負金額を発注者別にみると、その他の公共的団体が大幅減、市町村で2桁減となったものの、独立行政法人等、県で大幅増、国で増加となった。
- 請負金額を地区別にみると、湖東、湖西で減少となったものの、湖北、東近江で大幅増、甲賀、湖南で2桁増、大津で前年並となった。

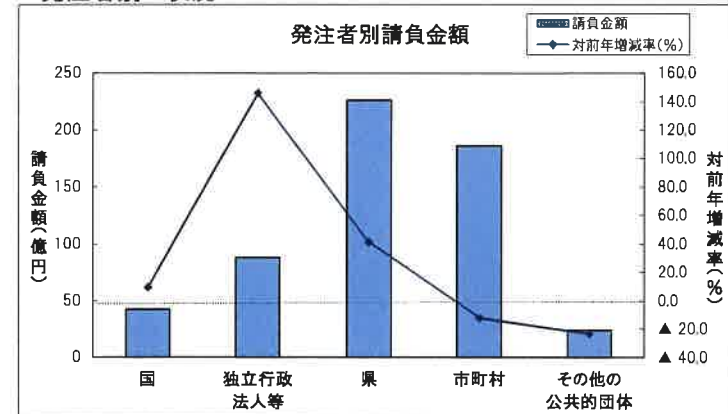
1. 全般の状況



(請負金額:単位 億円)

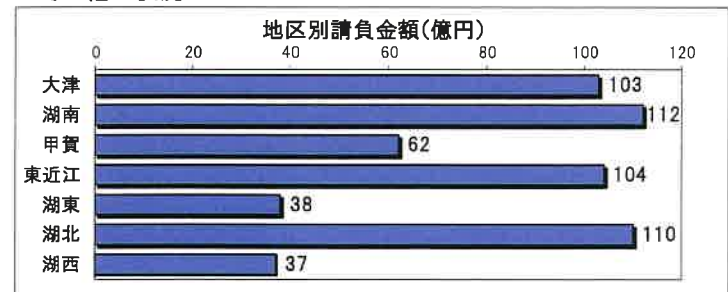
	件数	対前年増減率(%)	請負金額	対前年増減率(%)
平成26年度	848	17.5	553	19.2
平成27年度	668	▲21.2	547	▲1.0
平成28年度	608	▲9.0	414	▲24.3
平成29年度	613	0.8	869	109.8
平成30年度	691	12.7	480	▲44.7
令和元年度	707	2.3	569	18.5

2. 発注者別の状況

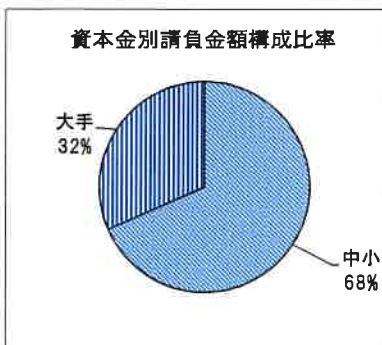
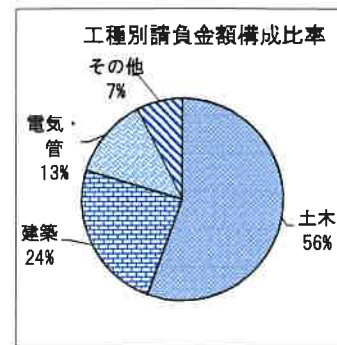


	件数	対前年増減率(%)	請負金額	対前年増減率(%)
国	43	7.5	42	9.1
独立行政法人等	35	40.0	88	145.7
県	336	19.6	226	41.1
市町村	276	▲14.8	186	▲12.1
その他の公共的団体	17	▲19.0	24	▲23.6

3. その他の状況



	件数	対前年増減率(%)	請負金額	対前年増減率(%)
大津	100	▲37.5	103	0.6
湖南	154	17.6	112	16.3
甲賀	65	0.0	62	19.9
東近江	142	16.4	104	30.6
湖東	74	13.8	38	▲5.6
湖北	112	12.0	110	57.5
湖西	60	25.0	37	▲1.2



	件数	対前年増減率(%)	請負金額	対前年増減率(%)
土木	437	10.4	316	20.2
建築	87	▲12.1	137	▲2.3
電気・管	84	▲28.2	73	14.7
その他	99	25.3	42	227.9

	件数	対前年増減率(%)	請負金額	対前年増減率(%)
中小	648	▲0.5	389	▲1.8
大手	68	19.3	179	114.9

大型工事明細一覧

(請負金額 対象額 : 300 百万円以上)
令和 1 年 7 月分
(百万円)

発注者名	工事名称	請負総額	対象額	着工日 完成日	工事場所
近畿農政	平成30年度湖東平野農業水利事業永源寺ダム貯水池内掘削その4工事		434	1. 8. 12 2. 3. 18	滋賀県 東近江市
西日本高速道路(株) 関西支社	関西東地区トンネル非常用設備更新工事		513	30. 11. 17 1. 12. 11	滋賀県 大津市
栗東トレーニングセンター	栗東トレーニング・センター輸出検疫厩舎改築工事		642	1. 7. 3 2. 9. 24	滋賀県 栗東市
草津市	契約番号4311-049高穂中学校増築工事(建築)		499	1. 7. 23 2. 7. 31	滋賀県 草津市

発注者別前払金保証実績表

令和 1 年 7 月分

滋賀

(件、百万円、%)

発注者	当 月			前年対比(当月)			累 計			前年対比(累計)		
	件数	請負額	保証額	件数	請負額	保証額	件数	請負額	保証額	件数	請負額	保証額
近畿地方整備局	2	392	155	66.7	110.2	109.1	21	2,558	1,046	87.5	81.5	83.4
近畿農政局	11	614	227	275.0	124.5	117.3	20	1,634	625	166.7	242.6	243.9
近畿・中国森林管理局	2	43	16	100.0	125.7	133.2	2	43	16	66.7	76.8	79.0
近畿中部防衛局	0	0	0	-	-	-	0	0	12	-	-	<
国 計	15	1,049	400	166.7	118.8	114.5	43	4,235	1,701	107.5	109.1	110.6
独) 水資源機構	3	131	27	<	<	<	11	552	191	91.7	175.9	215.1
西日本高速道路関西	1	513	200	100.0	<	<	10	5,301	2,096	83.3	161.4	190.3
中日本高速道路	1	52	15	<	<	<	5	1,374	479	<	<	<
日本郵政(株)	1	33	13	<	<	<	1	33	13	<	<	<
日本中央競馬会	1	642	257	<	<	<	3	948	379	<	<	<
その他の独立行政法人	0	0	0	-	-	-	1	72	28	<	<	<
国立大学法人	1	10	4	100.0	102.3	102.3	4	584	229	400.0	<	<
独立行政法人等 計	8	1,383	517	400.0	<	<	35	8,866	3,417	140.0	245.7	276.1
土木交通部	62	3,192	1,223	134.8	191.9	188.3	269	15,829	6,238	117.0	124.0	123.1
土木交通部 計	62	3,192	1,223	134.8	191.9	188.3	269	15,829	6,238	117.0	124.0	123.1
農政水産部	7	655	254	233.3	177.2	174.4	15	891	341	214.3	186.7	184.2
農政水産部 計	7	655	254	233.3	177.2	174.4	15	891	341	214.3	186.7	184.2
琵琶湖環境部	5	197	62	71.4	80.7	63.3	23	3,487	938	109.5	213.8	139.8
琵琶湖環境部 計	5	197	62	71.4	80.7	63.3	23	3,487	938	109.5	213.8	139.8
企業庁	4	268	103	100.0	352.5	339.0	6	326	126	60.0	47.9	46.3
警察本部	3	47	18	75.0	67.5	66.5	8	1,327	530	160.0	<	<
教育委員会	2	165	64	40.0	43.5	42.7	14	802	315	200.0	187.4	185.2
滋賀県その他	0	0	0	-	-	-	1	21	8	100.0	160.6	160.6
知事部局 計	9	482	187	69.2	91.5	88.8	29	2,478	981	126.1	206.9	205.3
都道府県 計	83	4,527	1,728	120.3	161.4	156.4	336	22,686	8,499	119.6	141.1	132.7
大津市	16	488	207	76.2	120.8	101.2	39	972	851	41.1	30.1	14.4
大津地区 計	16	488	207	76.2	120.8	101.2	39	972	851	41.1	30.1	14.4

(件、百万円、%)

発注者	当 月			前年対比(当月)			累 計			前年対比(累計)		
	件 数	請負額	保証額	件 数	請負額	保証額	件 数	請負額	保証額	件 数	請負額	保証額
草津市	14	802	315	116.7	268.6	41.3	35	2,229	886	109.4	132.8	67.5
守山市	9	229	91	180.0	174.8	173.7	22	398	158	200.0	67.5	67.3
栗東市	7	332	131	116.7	60.1	52.6	13	398	196	81.3	29.2	33.9
野洲市	3	336	132	150.0	355.8	364.8	7	489	192	77.8	120.6	119.9
湖南地区 計	33	1,700	669	132.0	157.8	60.8	77	3,516	1,433	113.2	87.0	62.6
湖南省	1	224	89	25.0	37.2	30.7	7	655	259	77.8	72.4	62.8
甲賀市	6	254	101	85.7	104.6	103.0	20	2,218	956	74.1	92.8	100.1
甲賀地区 計	7	479	191	63.6	56.6	48.9	27	2,874	1,216	75.0	87.2	88.8
近江八幡市	4	243	97	100.0	581.8	584.9	10	627	257	111.1	216.3	37.5
東近江市	13	406	151	260.0	83.6	78.2	31	2,429	947	83.8	80.8	79.0
日野町	3	186	70	150.0	241.7	230.5	10	310	120	200.0	248.2	297.1
竜王町	0	0	0	-	-	-	2	28	11	100.0	38.0	38.0
東近江地区 計	20	835	319	166.7	124.6	119.5	53	3,395	1,337	100.0	97.1	68.3
彦根市	5	136	50	166.7	151.1	141.0	9	306	118	69.2	67.2	64.8
甲良町	2	43	17	<	<	<	3	48	19	<	<	<
多賀町	4	211	83	200.0	697.1	685.4	6	240	94	85.7	35.9	35.3
愛荘町	1	4	1	<	<	7.6	2	18	49	33.3	4.9	29.7
湖東地区 計	12	395	153	240.0	328.7	221.0	20	614	282	76.9	41.1	45.6
長浜市	13	241	112	433.3	<	915.2	26	5,852	2,356	162.5	220.0	218.1
米原市	6	90	35	200.0	23.3	22.9	18	651	254	180.0	113.9	111.2
湖北地区 計	19	331	148	316.7	81.4	88.4	44	6,504	2,611	169.2	201.2	199.4
高島市	3	155	62	75.0	80.3	80.4	16	800	319	80.0	32.6	32.6
湖西地区 計	3	155	62	75.0	80.3	80.4	16	800	319	80.0	32.6	32.6
市町村 計	110	4,387	1,751	131.0	117.9	76.8	276	18,677	8,052	85.2	87.9	55.8
日本郵便(株)	0	0	0	-	-	-	1	6	2	<	<	<
公立大学法人	1	24	7	100.0	218.4	218.4	1	24	7	100.0	218.4	218.4
補助法人その他	0	0	0	-	-	-	1	659	197	<	<	<
日本下水道事業団	0	0	0	-	-	-	2	407	162	66.7	118.7	118.6
地方道路公社	0	0	0	-	-	-	3	342	136	75.0	129.7	132.5
その他の地方公社	2	252	100	<	<	<	3	644	257	150.0	81.8	81.8

