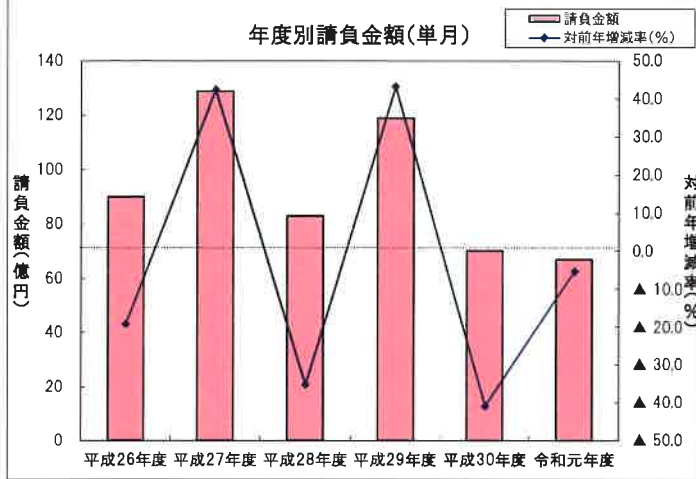


単月(令和元年8月の状況)

【請負金額 減少】

- 当月の公共工事動向を当社の保証取扱からみると、件数は144件で28.0%減となり、請負金額は67億円で5.2%減となった。
- 請負金額を発注者別にみると、独立行政法人等、その他の公共的団体で大幅増、県で増加となったものの、国、市町村で大幅減となった。
- 請負金額を地区別にみると、東近江で大幅増、甲賀で2桁増となったものの、湖東、湖西、大津で大幅減、湖北で2桁減、湖南で減少となった。

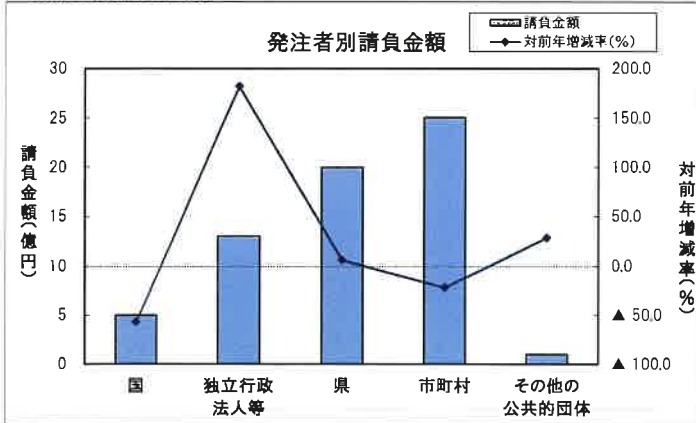
1. 全般の状況



(請負金額:単位 億円)

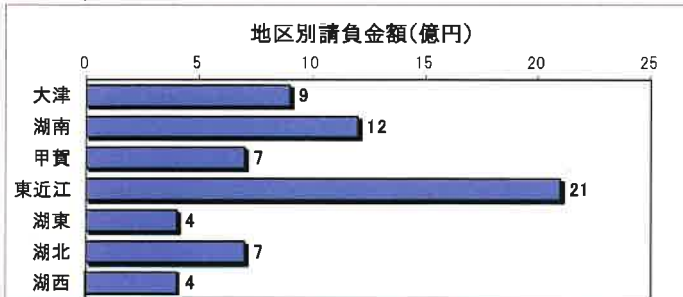
	件数	対前年増減率(%)	請負金額	対前年増減率(%)
平成26年度	246	▲ 7.5	90	▲ 19.1
平成27年度	202	▲ 17.9	129	▲ 42.6
平成28年度	223	10.4	83	▲ 35.2
平成29年度	178	▲ 20.2	119	▲ 43.3
平成30年度	200	12.4	70	▲ 40.8
令和元年度	144	▲ 28.0	67	▲ 5.2

2. 発注者別の状況

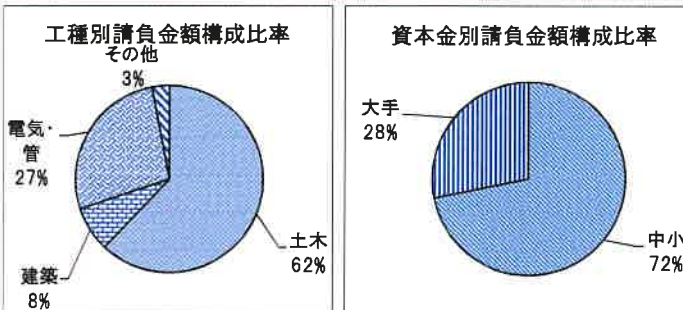


	件数	対前年増減率(%)	請負金額	対前年増減率(%)
国	8	▲ 27.3	5	▲ 56.9
独立行政法人等	6	0.0	13	181.8
県	47	▲ 33.8	20	5.9
市町村	79	▲ 25.5	25	▲ 22.3
その他の公共的団体	4	▲ 33.3	1	28.1

3. その他の状況



	件数	対前年増減率(%)	請負金額	対前年増減率(%)
地区別	大津	▲ 37.2	9	▲ 27.0
	湖南	▲ 27.5	12	▲ 5.1
	甲賀	▲ 23.8	7	19.5
地区別	東近江	▲ 15.2	21	61.9
	湖東	▲ 36.8	4	▲ 44.7
	湖北	▲ 9.5	7	▲ 15.0
	湖西	▲ 43.5	4	▲ 41.7



	件数	対前年増減率(%)	請負金額	対前年増減率(%)
工種別	土木	▲ 28.7	41	▲ 20.9
	建築	▲ 31.6	5	▲ 24.3
	電気・管	0.0	18	148.9
	その他	▲ 44.8	1	▲ 49.4

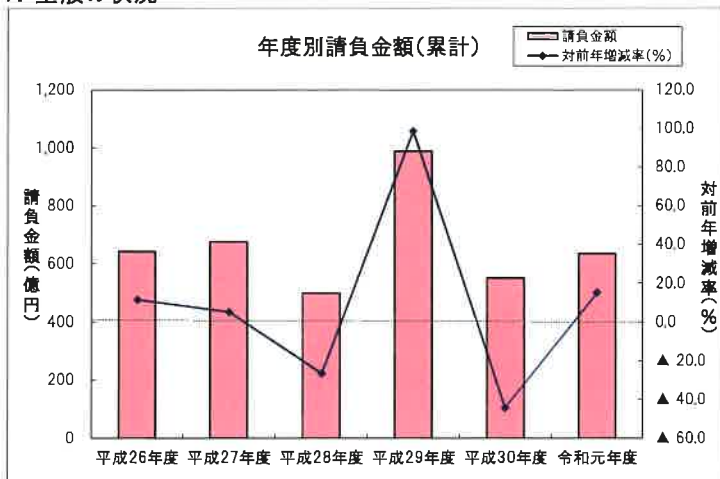
	件数	対前年増減率(%)	請負金額	対前年増減率(%)
資本金別	中小	▲ 26.2	48	▲ 17.1
	大手	▲ 44.4	18	49.2

累計(平成31年4月～令和元年8月までの状況)

【請負金額 2桁増】

- 今年度の公共工事動向を当社の保証取扱からみると、件数は851件で4.5%減となり、請負金額は636億円で15.4%増となった。
- 請負金額を発注者別にみると、その他の公共的団体で大幅減、市町村で2桁減、国で減少となったものの、独立行政法人等、県で大幅増となった。
- 請負金額を地区別にみると、湖東で2桁減、湖西、大津で減少となったものの、湖北、東近江で大幅増、甲賀、湖南で2桁増となった。

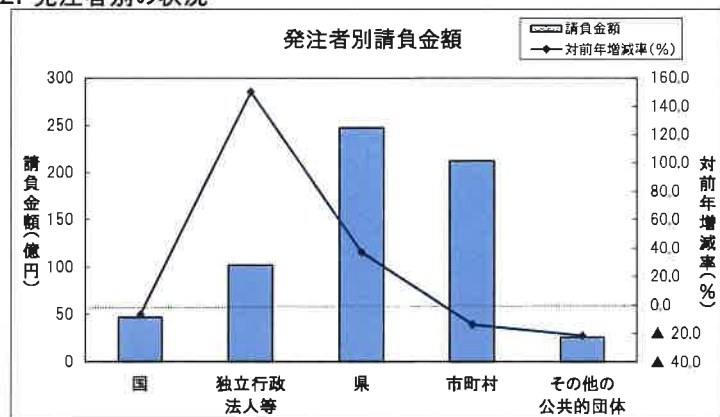
1. 全般の状況



(請負金額:単位 億円)

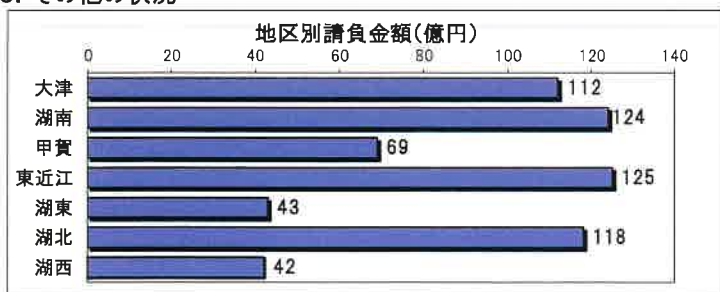
	件数	対前年増減率(%)	請負金額	対前年増減率(%)
平成26年度	1,094	10.7	643	11.7
平成27年度	870	▲20.5	676	5.1
平成28年度	831	▲4.5	498	▲26.4
平成29年度	791	▲4.8	989	98.7
平成30年度	891	12.6	551	▲44.3
令和元年度	851	▲4.5	636	15.4

2. 発注者別の状況

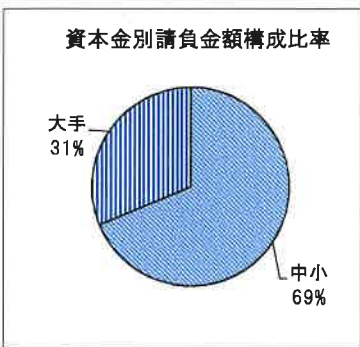
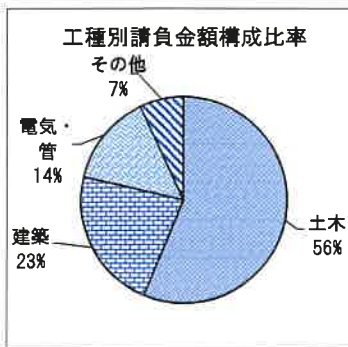


	件数	対前年増減率(%)	請負金額	対前年増減率(%)
国	51	0.0	47	▲6.7
独立行政法人等	41	32.3	102	150.1
県	383	8.8	247	37.3
市町村	355	▲17.4	212	▲13.5
その他の公共的団体	21	▲22.2	26	▲21.4

3. その他の状況



	件数	対前年増減率(%)	請負金額	対前年増減率(%)
大津	127	▲37.4	112	▲2.5
湖南	183	7.0	124	13.7
甲賀	81	▲5.8	69	19.8
東近江	170	9.7	125	34.9
湖東	86	2.4	43	▲12.6
湖北	131	8.3	118	49.4
湖西	73	2.8	42	▲8.4



	件数	対前年増減率(%)	請負金額	対前年増減率(%)
土木	529	0.8	358	13.4
建築	100	▲15.3	142	▲3.4
電気・管	107	▲23.6	91	28.6
その他	115	6.5	44	163.2

	件数	対前年増減率(%)	請負金額	対前年増減率(%)
中小	783	▲6.1	437	▲3.8
大手	78	4.0	198	106.3

大型工事明細一覧

(請負金額 対象額: 300 百万円以上)
令和 1 年 8 月分
(百万円)

発注者名	工事名称	請負総額	対象額	着工日 完成日	工事場所
西日本高速道路(株) 関西支社	関西支社管内磁気カード方式料金収受機械更新等工事(令和元年度)	1,749	1,216	1. 6. 18 3. 6. 6	滋賀県 竜王町

発注者別前払金保証実績表

令和 1 年 8 月分

滋賀

(件、百万円、%)

発注者	当 月			前年対比(当月)			累 計			前年対比(累計)		
	件数	請負額	保証額	件数	請負額	保証額	件数	請負額	保証額	件数	請負額	保証額
近畿地方整備局	3	403	158	33.3	38.9	38.7	24	2,961	1,205	72.7	70.9	72.4
近畿農政局	3	113	38	300.0	63.6	53.9	23	1,747	664	176.9	205.2	202.6
近畿・中国森林管理局	1	7	2	100.0	103.1	74.1	3	50	18	75.0	79.6	78.5
近畿中部防衛局	1	3	1	<	<	<	1	3	13	<	<	<
国 計	8	526	199	72.7	43.1	41.4	51	4,762	1,901	100.0	93.3	94.1
独) 都市再生機構西日	1	6	1	100.0	40.3	26.9	1	6	1	100.0	40.3	2.7
独) 水資源機構	0	0	0	-	-	-	11	552	191	78.6	145.2	184.7
西日本高速道路関西	1	1,216	486	<	<	<	11	6,517	2,582	91.7	198.4	234.4
中日本高速道路	1	73	28	50.0	21.5	23.1	6	1,448	508	300.0	423.1	406.7
日本郵政(株)	0	0	0	-	-	-	1	33	13	<	<	<
日本中央競馬会	0	0	0	-	-	-	3	948	379	<	<	<
その他の独立行政法人	0	0	0	-	-	-	1	72	28	<	<	<
国立大学法人	3	99	39	300.0	140.6	138.1	7	683	268	350.0	848.7	833.6
独立行政法人等 計	6	1,395	555	100.0	281.8	321.8	41	10,261	3,973	132.3	250.1	281.7
土木交通部	29	1,429	554	56.9	96.4	84.7	298	17,259	6,793	106.0	121.1	118.7
土木交通部 計	29	1,429	554	56.9	96.4	84.7	298	17,259	6,793	106.0	121.1	118.7
農政水産部	3	276	110	75.0	441.2	510.5	18	1,167	451	163.6	216.1	218.3
農政水産部 計	3	276	110	75.0	441.2	510.5	18	1,167	451	163.6	216.1	218.3
琵琶湖環境部	6	190	80	75.0	73.6	68.0	29	3,678	1,018	100.0	194.6	129.1
琵琶湖環境部 計	6	190	80	75.0	73.6	68.0	29	3,678	1,018	100.0	194.6	129.1
企業庁	2	26	9	200.0	124.4	153.6	8	353	136	72.7	50.2	48.8
警察本部	4	39	15	100.0	90.2	88.2	12	1,366	545	133.3	<	<
教育委員会	3	119	56	100.0	123.7	148.0	17	921	372	170.0	175.7	178.3
滋賀県その他	0	0	0	-	-	-	1	21	8	100.0	160.6	160.6
知事部局 計	9	184	82	112.5	114.8	132.0	38	2,663	1,063	122.6	196.0	196.8
都道府県 計	47	2,081	827	66.2	105.9	96.6	383	24,768	9,327	108.8	137.3	128.5
大津市	8	64	24	33.3	15.2	13.8	47	1,036	876	39.5	28.4	14.4
大津地区 計	8	64	24	33.3	15.2	13.8	47	1,036	876	39.5	28.4	14.4

(件、百万円、%)

発注者	当 月			前年対比(当月)			累 計			前年対比(累計)		
	件 数	請負額	保証額	件 数	請負額	保証額	件 数	請負額	保証額	件 数	請負額	保証額
草津市	9	326	132	100.0	139.6	141.3	44	2,556	1,018	107.3	133.6	72.4
守山市	4	153	64	44.4	66.1	69.5	26	551	223	130.0	67.1	67.9
栗東市	2	91	36	40.0	119.3	117.6	15	490	232	71.4	34.0	38.1
野洲市	9	184	72	225.0	61.4	60.7	16	674	265	123.1	95.4	94.5
湖南地区 計	24	756	305	88.9	89.7	90.7	101	4,272	1,739	106.3	87.5	66.2
湖南省	4	244	97	133.3	155.5	155.5	11	900	357	91.7	84.7	75.0
甲賀市	7	302	121	70.0	92.1	92.6	27	2,520	1,077	73.0	92.7	99.2
甲賀地区 計	11	547	218	84.6	112.7	113.0	38	3,421	1,435	77.6	90.5	91.8
近江八幡市	2	21	8	40.0	33.8	34.1	12	648	266	85.7	183.8	37.3
東近江市	3	48	24	33.3	16.7	20.9	34	2,478	972	73.9	75.2	73.9
日野町	3	16	6	50.0	9.3	9.0	13	327	127	118.2	106.4	112.0
竜王町	3	17	7	<	<	<	5	45	18	250.0	61.5	61.5
東近江地区 計	11	103	46	55.0	19.4	21.7	64	3,499	1,383	87.7	86.8	63.7
彦根市	8	371	145	80.0	80.3	78.7	17	678	263	73.9	73.8	71.8
甲良町	1	7	3	<	<	<	4	55	22	<	<	<
多賀町	0	0	0	-	-	-	6	240	94	66.7	32.9	32.3
愛荘町	0	0	0	-	-	-	2	18	49	33.3	4.9	29.7
湖東地区 計	9	379	148	69.2	71.4	70.0	29	993	430	74.4	49.0	51.8
長浜市	4	305	134	133.3	194.5	152.2	30	6,157	2,491	157.9	218.6	213.1
米原市	3	79	31	300.0	<	<	21	731	285	190.9	126.9	124.0
湖北地区 計	7	384	165	175.0	239.0	184.3	51	6,889	2,776	170.0	203.0	198.4
高島市	9	305	121	180.0	103.3	103.2	25	1,105	441	100.0	40.2	40.2
湖西地区 計	9	305	121	180.0	103.3	103.2	25	1,105	441	100.0	40.2	40.2
市町村 計	79	2,541	1,031	74.5	77.7	76.7	355	21,218	9,084	82.6	86.5	57.6
日本郵便(株)	0	0	0	-	-	-	1	6	2	100.0	113.5	113.5
公立大学法人	0	0	0	-	-	-	1	24	7	100.0	218.4	218.4
補助法人その他	1	29	11	<	<	<	2	689	209	<	<	<
日本下水道事業団	0	0	0	-	-	-	2	407	162	50.0	106.8	106.7
地方道路公社	0	0	0	-	-	-	3	342	136	60.0	124.5	98.6
その他の地方公社	0	0	0	-	-	-	3	644	257	100.0	80.1	80.1

