

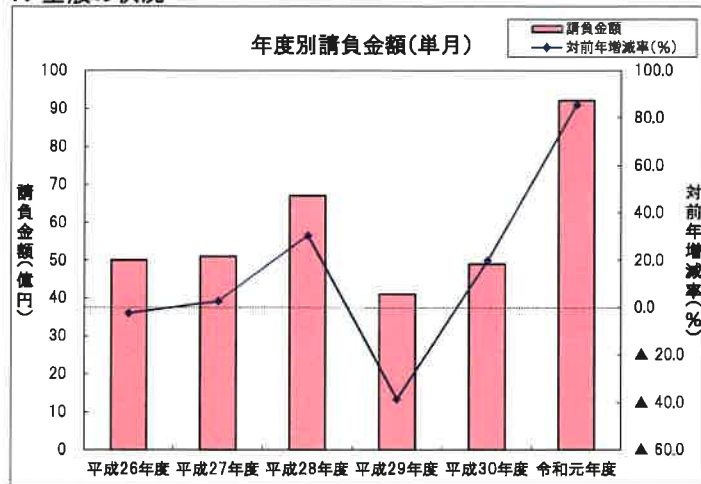
単月(令和元年12月の状況)

【請負金額 大幅増】

- 当月の公共工事動向を当社の保証取扱からみると、件数は180件で11.3%減となり、請負金額は92億円で85.6%増となった。
- 請負金額を発注者別にみると、その他の公共的団体で大幅減となったものの、独立行政法人等、市町村、国、県で大幅増となった。
- 請負金額を地区別にみると、湖東で大幅減となったものの、甲賀、湖北、湖南、大津、東近江で大幅増、湖西で増加となった。

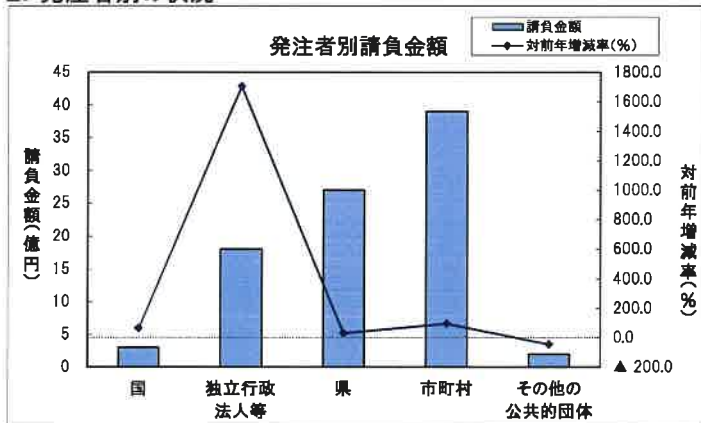
1. 全般の状況

(請負金額:単位 億円)



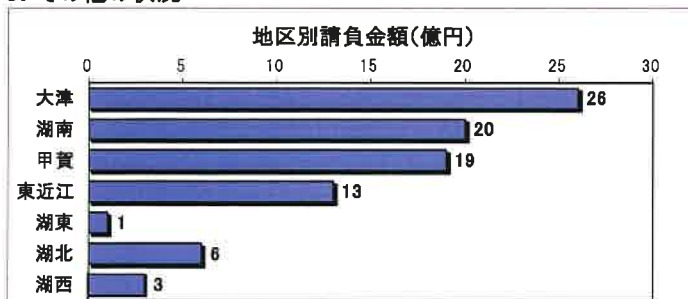
	件数	対前年増減率(%)	請負金額	対前年増減率(%)
平成26年度	245	▲ 4.3	50	▲ 2.4
平成27年度	234	▲ 4.5	51	2.9
平成28年度	186	▲ 20.5	67	30.4
平成29年度	180	▲ 3.2	41	▲ 38.5
平成30年度	203	12.8	49	19.8
令和元年度	180	▲ 11.3	92	85.6

2. 発注者別の状況

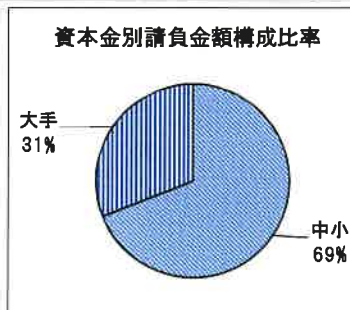
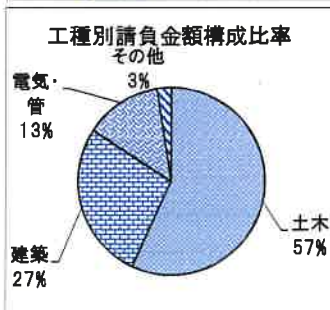


	件数	対前年増減率(%)	請負金額	対前年増減率(%)
国	3	200.0	3	64.0
独立行政法人等	5	0.0	18	1,703.9
県	84	12.0	27	29.0
市町村	83	▲ 25.2	39	95.8
その他の公共的団体	5	▲ 54.5	2	▲ 46.1

3. その他の状況



地区別	件数	対前年増減率(%)	請負金額	対前年増減率(%)
大津	38	▲ 17.4	26	90.0
湖南	41	▲ 12.8	20	99.8
甲賀	24	0.0	19	179.8
東近江	33	0.0	13	76.2
湖東	8	▲ 61.9	1	▲ 60.7
湖北	24	41.2	6	115.0
湖西	12	▲ 20.0	3	5.0



工種別	件数	対前年増減率(%)	請負金額	対前年増減率(%)
土木	122	▲ 17.0	52	53.1
建築	17	0.0	25	215.1
電気・管	19	▲ 5.0	12	436.5
その他	22	15.8	2	▲ 56.5

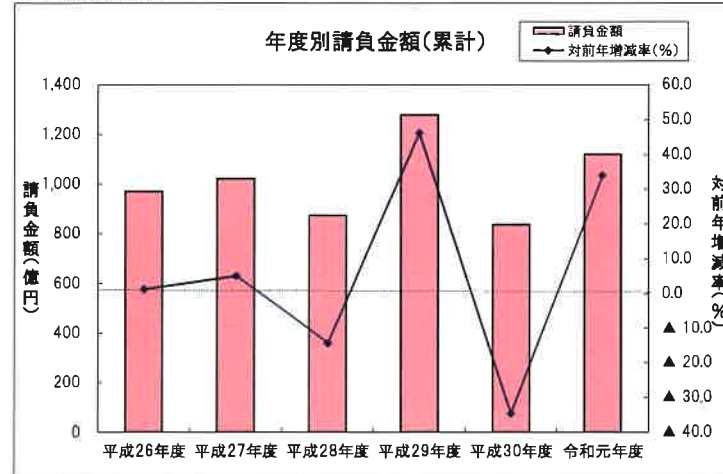
資本金別	件数	対前年増減率(%)	請負金額	対前年増減率(%)
中小	166	▲ 13.5	63	39.0
大手	16	33.3	28	628.0

# 累計(平成31年4月～令和元年12月までの状況)

## 【請負金額 大幅増】

- 今年度の公共工事動向を当社の保証取扱からみると、件数は1,695件で3.6%減となり、請負金額は1,122億円で34.1%増となった。
- 請負金額を発注者別にみると、その他の公共的団体で大幅減となったものの、独立行政法人等、県、国で大幅増、市町村で2桁増となった。
- 請負金額を地区別にみると、湖南、湖東、東近江、湖北、甲賀で大幅増、湖西、大津で増加となった。

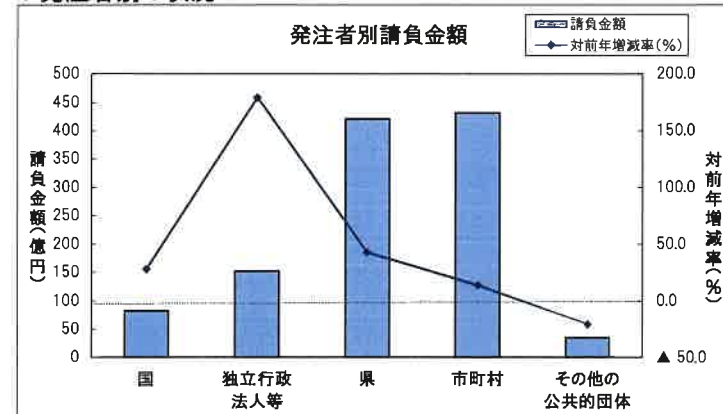
### 1. 全般の状況



(請負金額:単位 億円)

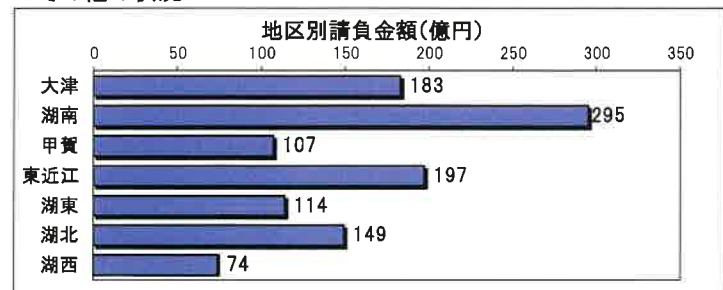
	件数	対前年増減率(%)	請負金額	対前年増減率(%)
平成26年度	2,199	▲ 0.3	972	1.2
平成27年度	1,904	▲ 13.4	1,022	5.1
平成28年度	1,815	▲ 4.7	875	▲ 14.3
平成29年度	1,721	▲ 5.2	1,280	46.2
平成30年度	1,759	2.2	837	▲ 34.6
令和元年度	1,695	▲ 3.6	1,122	34.1

### 2. 発注者別の状況

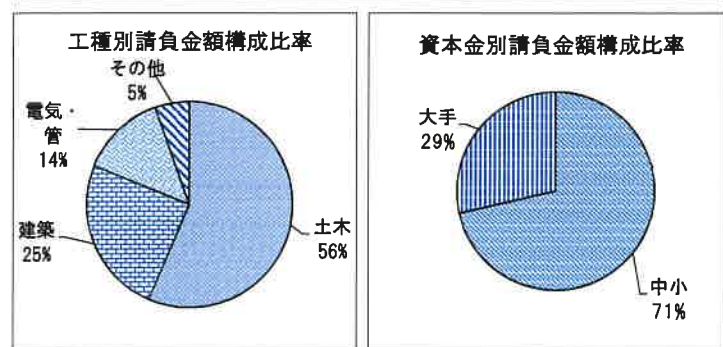


	件数	対前年増減率(%)	請負金額	対前年増減率(%)
国	93	31.0	82	27.9
独立行政法人等	61	29.8	152	179.1
県	743	7.2	420	42.9
市町村	754	▲ 14.5	431	13.9
その他の公共的団体	44	▲ 33.3	35	▲ 20.6

### 3. その他の状況



	件数	対前年増減率(%)	請負金額	対前年増減率(%)	
地区別	大津	271	▲ 25.5	183	6.0
	湖南	376	5.3	295	77.5
	甲賀	168	▲ 6.1	107	26.8
	東近江	319	2.2	197	29.8
	湖東	192	9.1	114	51.0
	湖北	226	▲ 5.0	149	29.8
	湖西	143	7.5	74	6.7



	件数	対前年増減率(%)	請負金額	対前年増減率(%)	
工種別	土木	1,098	▲ 3.6	632	22.5
	建築	173	▲ 10.8	278	47.6
	電気・管	202	▲ 8.6	151	55.9
	その他	222	8.3	60	71.5

	件数	対前年増減率(%)	請負金額	対前年増減率(%)	
資本金別	中小	1,583	▲ 4.4	802	13.5
	大手	130	4.8	320	145.8

大型工事明細一覧

(請負金額 対象額: 300 百万円以上)  
令和 1 年 12 月分  
(百万円)

発注者名	工事名称	請負総額	対象額	着工日 完成日	工事場所
西日本高速道路(株) 関西支社	新名神高速道路大津ジャンクション東工事	9,022	1,696	30.12.6 5.9.10	滋賀県 大津市
滋賀県	令和元年度第1号日野川地区第4段揚水機場整備工事	406	328	1.11.19 3.3.15	滋賀県 日野町
野洲市	令和元年度工第50号野洲北中学校校舎増築(建築主体)工事		329	1.12.23 3.1.29	滋賀県 野洲市
野洲市	令和元年度工第51号野洲北中学校南校舎大規模改修(建築主体)工事		313	1.12.23 3.1.29	滋賀県 野洲市
甲賀市	令和元年度第94号希望ヶ丘小学校大規模改造(3期)工事		451	1.12.25 3.2.26	滋賀県 甲賀市
甲賀市	令和元年度第95号甲賀中学校大規模改造(3期)工事		413	1.12.24 3.2.26	滋賀県 甲賀市
甲賀市	令和元年度第68号伴谷小学校大規模改造工事		663	1.12.24 3.3.15	滋賀県 甲賀市

発注者別前払金保証実績表

令和 1年12月分

滋賀

発注者	当 月			前年対比(当月)			累 計			(件、百万円、%) 前年対比(累計)		
	件 数	請負額	保証額	件 数	請負額	保証額	件 数	請負額	保証額	件 数	請負額	保証額
近畿地方整備局	2	275	114	200.0	137.3	108.6	52	6,201	2,625	118.2	118.0	121.3
近畿農政局	1	53	110	<	<	<	30	1,893	802	136.4	168.7	188.9
近畿・中国森林管理局	0	0	0	-	-	-	7	130	49	175.0	207.5	206.7
近畿財務局	0	0	0	-	-	-	1	10	4	<	<	<
近畿中部防衛局	0	0	0	-	-	-	1	3	13	<	<	<
陸上自衛隊	0	0	0	-	-	-	1	4	1	<	<	<
警察庁	0	0	0	-	-	-	1	11	4	<	<	<
国 計	3	329	224	300.0	164.0	213.5	93	8,255	3,501	131.0	127.9	133.7
独)都市再生機構西日	0	0	0	-	-	-	1	6	1	100.0	40.3	2.7
独)水資源機構	1	29	8	100.0	53.2	53.2	16	793	269	100.0	174.0	213.4
西日本高速道路関西	4	1,847	737	200.0	<	<	18	9,046	3,466	94.7	202.6	248.9
中日本高速道路	0	0	0	-	-	-	9	3,113	1,142	450.0	909.3	914.2
日本郵政(株)	0	0	0	-	-	-	1	33	13	<	<	<
日本中央競馬会	0	0	0	-	-	-	4	1,168	467	<	<	<
その他の独立行政法人	0	0	0	-	-	-	1	72	28	50.0	622.0	622.1
国立大学法人	0	0	0	-	-	-	11	992	391	157.1	607.7	493.3
独立行政法人等 計	5	1,877	746	100.0	<	<	61	15,225	5,781	129.8	279.1	325.5
土木交通部	60	1,523	700	100.0	83.4	83.1	541	28,069	11,212	106.3	130.1	127.5
土木交通部 計	60	1,523	700	100.0	83.4	83.1	541	28,069	11,212	106.3	130.1	127.5
農政水産部	6	421	180	120.0	303.0	336.7	51	4,299	1,707	110.9	165.8	167.7
農政水産部 計	6	421	180	120.0	303.0	336.7	51	4,299	1,707	110.9	165.8	167.7
琵琶湖環境部	6	322	226	150.0	369.7	386.6	56	4,680	1,509	94.9	175.3	112.1
琵琶湖環境部 計	6	322	226	150.0	369.7	386.6	56	4,680	1,509	94.9	175.3	112.1
企業庁	2	72	28	100.0	188.3	183.6	18	700	271	78.3	78.8	77.9
警察本部	8	89	34	200.0	170.7	163.5	46	1,724	690	131.4	274.3	272.3
教育委員会	0	0	0	-	-	-	25	1,253	587	138.9	120.3	131.3
滋賀県その他	2	336	134	<	<	<	6	1,358	543	200.0	<	<
知事部局 計	12	499	197	200.0	548.0	542.5	95	5,037	2,093	120.3	193.1	195.7
都道府県 計	84	2,766	1,305	112.0	129.0	131.6	743	42,085	16,523	107.2	142.9	135.1

(件、百万円、%)

発注者	当 月			前年対比(当月)			累 計			前年対比(累計)		
	件 数	請負額	保証額	件 数	請負額	保証額	件 数	請負額	保証額	件 数	請負額	保証額
大津市	20	355	178	83.3	109.7	123.5	117	2,122	1,496	56.0	36.9	21.4
大津地区 計	20	355	178	83.3	109.7	123.5	117	2,122	1,496	56.0	36.9	21.4
草津市	2	17	7	13.3	7.2	5.2	77	3,438	1,473	96.3	124.6	79.9
守山市	5	33	21	62.5	69.0	107.3	57	8,567	1,014	107.5	624.3	184.9
栗東市	6	56	39	85.7	44.5	38.1	35	1,016	459	66.0	39.2	38.8
野洲市	12	1,103	446	300.0	<	<	39	2,100	836	125.8	180.7	179.7
湖南地区 計	25	1,211	513	73.5	243.7	177.6	208	15,122	3,784	95.9	191.8	93.6
湖南省	0	0	0	-	-	-	17	1,157	460	85.0	88.3	79.1
甲賀市	16	1,801	843	133.3	401.6	470.3	66	4,811	2,318	89.2	119.3	139.8
甲賀地区 計	16	1,801	843	123.1	360.7	409.7	83	5,968	2,778	88.3	111.7	124.0
近江八幡市	1	27	48	25.0	40.3	175.9	21	747	343	67.7	37.7	20.7
東近江市	5	146	70	45.5	73.8	57.9	64	3,599	1,436	74.4	87.4	82.6
日野町	2	29	11	66.7	94.4	59.2	23	441	182	92.0	69.0	71.7
竜王町	2	45	18	<	<	138.7	13	248	99	185.7	205.3	161.3
東近江地区 計	10	250	149	55.6	83.5	81.7	121	5,037	2,061	81.2	73.4	55.5
彦根市	1	14	5	20.0	24.6	24.8	49	3,752	1,511	89.1	191.5	193.2
豊郷町	0	0	0	-	-	-	5	334	132	166.7	782.8	778.2
甲良町	0	0	0	-	-	-	6	77	30	150.0	88.3	88.4
多賀町	0	0	0	-	-	-	13	332	131	76.5	40.2	39.7
愛荘町	3	45	18	100.0	52.8	52.8	12	154	103	80.0	21.4	33.6
湖東地区 計	4	60	24	40.0	33.1	33.3	85	4,651	1,910	90.4	127.9	129.6
長浜市	4	33	37	100.0	51.5	63.9	59	7,075	2,902	115.7	177.0	170.6
米原市	1	146	58	50.0	689.7	690.1	31	1,003	430	163.2	137.6	147.7
湖北地区 計	5	179	95	83.3	207.3	142.9	90	8,078	3,332	128.6	171.0	167.2
高島市	3	118	47	50.0	83.6	83.6	50	2,131	847	102.0	58.6	57.8
湖西地区 計	3	118	47	50.0	83.6	83.6	50	2,131	847	102.0	58.6	57.8
市町村 計	83	3,976	1,851	74.8	195.8	181.8	754	43,113	16,213	85.5	113.9	73.9
日本郵便(株)	1	10	4	50.0	7.5	7.5	6	65	26	85.7	28.8	28.8
公立大学法人	0	0	0	-	-	-	2	51	15	200.0	459.5	459.3



