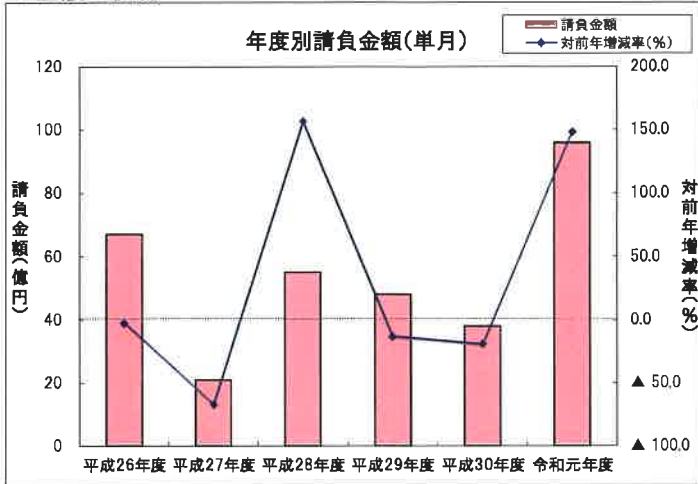


単月(令和2年2月の状況)

【請負金額 大幅増】

- 当月の公共工事動向を当社の保証取扱からみると、件数は93件で1.1%減となり、請負金額は96億円で148.2%増となった。
- 請負金額を発注者別にみると、県で減少となったものの、国、その他の公共的団体、市町村で大幅増となった。
- 請負金額を地区別にみると、甲賀、湖西で大幅減となったものの、大津、湖南、湖東、湖北で大幅増、東近江で増加となった。

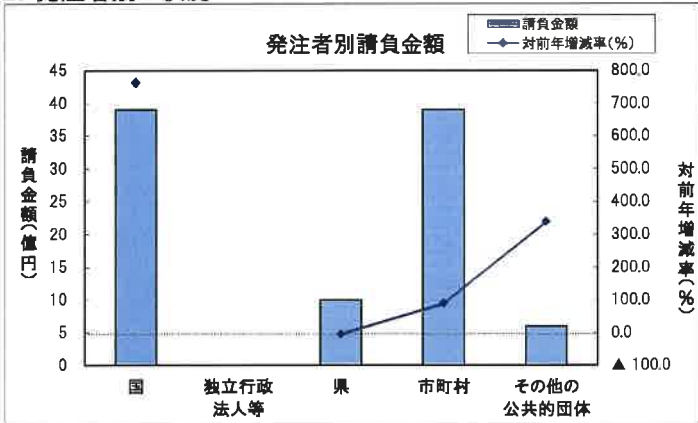
1. 全般の状況



(請負金額:単位 億円)

	件数	対前年増減率(%)	請負金額	対前年増減率(%)
平成26年度	109	▲ 35.9	67	▲ 2.9
平成27年度	84	▲ 22.9	21	▲ 67.7
平成28年度	129	53.6	55	156.5
平成29年度	120	▲ 7.0	48	▲ 13.9
平成30年度	94	▲ 21.7	38	▲ 19.8
令和元年度	93	▲ 1.1	96	148.2

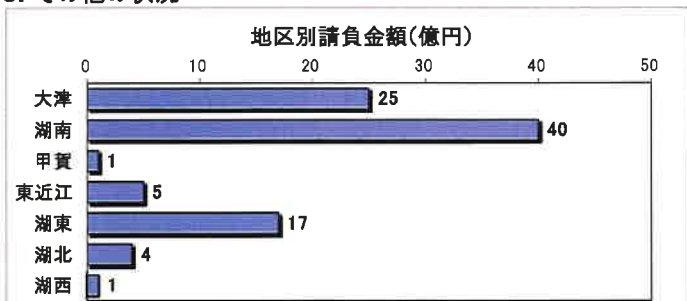
2. 発注者別の状況



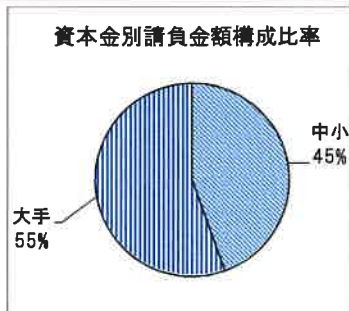
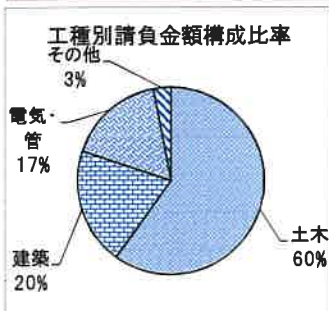
	件数	対前年増減率(%)	請負金額	対前年増減率(%)
国	13	160.0	39	758.8
独立行政法人等	0	-(※)	0.0	-(※)
県	23	▲ 45.2	10	▲ 6.6
市町村	54	22.7	39	87.9
その他の公共的団体	3	50.0	6	336.9

(※)今年度の実績が0だったため、対前年増減率を「-」と表示しています。

3. その他の状況



地区別	件数	対前年増減率(%)	請負金額	対前年増減率(%)
大津	29	38.1	25	2,630.9
湖南	21	10.5	40	578.4
甲賀	5	▲ 58.3	1	▲ 89.6
東近江	14	27.3	5	3.4
湖東	8	▲ 50.0	17	367.0
湖北	12	33.3	4	58.1
湖西	4	▲ 33.3	1	▲ 38.3



工種別	件数	対前年増減率(%)	請負金額	対前年増減率(%)
土木	58	▲ 7.9	57	324.4
建築	5	▲ 44.4	19	9.6
電気・管	17	54.5	16	284.8
その他	13	18.2	2	▲ 9.2

資本金別	件数	対前年増減率(%)	請負金額	対前年増減率(%)
中小	83	▲ 3.5	42	32.2
大手	10	25.0	53	739.0

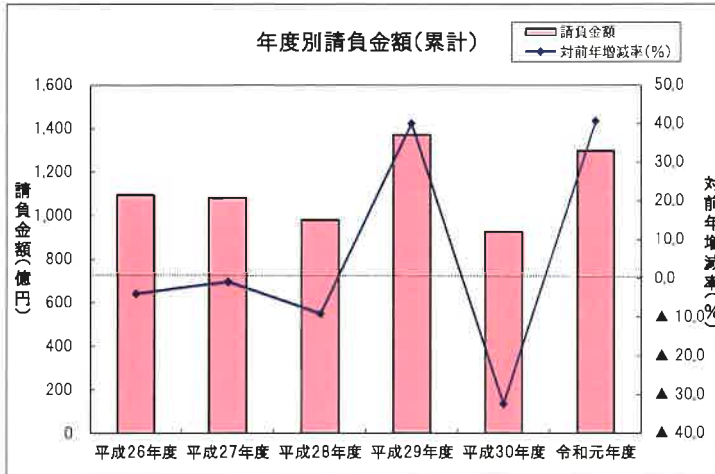
累計(平成31年4月～令和2年2月までの状況)

【請負金額 大幅増】

- 今年度の公共工事動向を当社の保証取扱からみると、件数は1,896件で5.0%減となり、請負金額は1,300億円で40.7%増となった。
- 請負金額を発注者別にみると、その他の公共的団体で減少となったものの、独立行政法人等、国、県、市町村で大幅増となった。
- 請負金額を地区別にみると、湖東、湖南、東近江、湖北で大幅増、大津で2桁増、湖西、甲賀で増加となった。

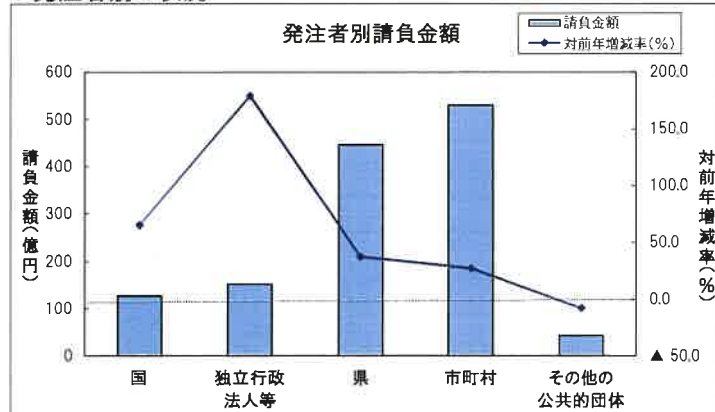
1. 全般の状況

(請負金額:単位 億円)



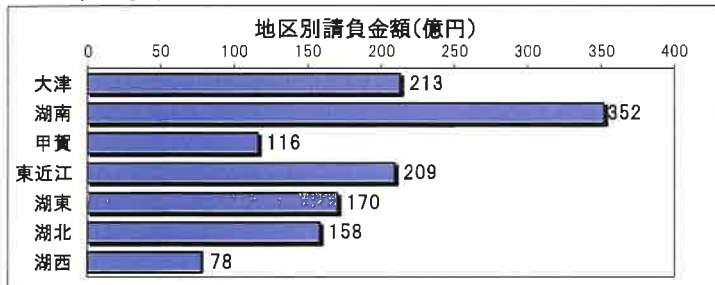
	件数	対前年増減率(%)	請負金額	対前年増減率(%)
平成26年度	2,492	▲ 2.5	1,092	▲ 4.1
平成27年度	2,150	▲ 13.7	1,080	▲ 1.1
平成28年度	2,133	▲ 0.8	979	▲ 9.3
平成29年度	2,002	▲ 6.1	1,371	40.0
平成30年度	1,996	▲ 0.3	923	▲ 32.6
令和元年度	1,896	▲ 5.0	1,300	40.7

2. 発注者別の状況

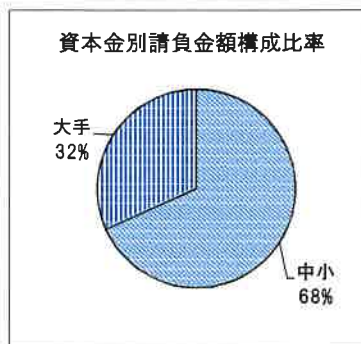
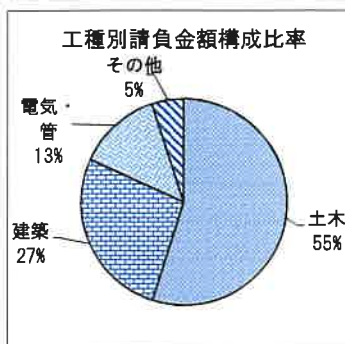


	件数	対前年増減率(%)	請負金額	対前年増減率(%)
国	110	31.0	127	65.1
独立行政法人等	63	28.6	152	178.3
県	803	0.9	446	36.7
市町村	866	▲ 12.7	530	26.9
その他の公共的団体	54	▲ 28.0	43	▲ 8.6

3. その他の状況



	件数	対前年増減率(%)	請負金額	対前年増減率(%)
大津	323	▲ 21.0	213	16.9
湖南	423	3.7	352	96.3
甲賀	182	▲ 14.2	116	2.6
東近江	353	2.0	209	27.8
湖東	209	▲ 1.9	170	105.1
湖北	252	▲ 2.7	158	26.3
湖西	154	3.4	78	4.7



	件数	対前年増減率(%)	請負金額	対前年増減率(%)
土木	1,222	▲ 6.0	713	27.0
建築	189	▲ 12.5	350	66.4
電気・管	232	▲ 7.6	170	53.2
その他	253	10.5	65	63.4

	件数	対前年増減率(%)	請負金額	対前年増減率(%)
中小	1,769	▲ 5.8	888	14.1
大手	145	3.6	412	183.4

大型工事明細一覧

(請負金額 対象額 : 300 百万円以上)  
令和 2 年 2 月分  
(百万円)

発注者名	工事名称	請負総額	対象額	着工日 完成日	工事場所
近畿地整	大津信楽線新7号橋上部工工事		325	2. 1. 16 3. 2. 28	滋賀県 大津市
近畿地整	小松北幅北小松トンネル工事	2, 143	1, 028	2. 2. 13 3. 8. 31	滋賀県 大津市
近畿地整	米原バイパス彦根トンネル工事	2, 359	1, 131	2. 2. 13 4. 2. 28	滋賀県 彦根市
滋賀県	令和元年度第K14-11号長命寺川広域河川改修工事	440	331	2. 2. 19 2. 11. 30	滋賀県 近江八幡市
守山市	環境学習都市宣言記念公園交流拠点施設整備工事		1, 867	1. 12. 19 3. 2. 28	滋賀県 守山市
下水道事業団	琵琶湖湖南中部浄化センター電気設備工事その60	1, 188	595	30. 11. 10 2. 12. 28	滋賀県 草津市

発注者別前払金保証実績表

令和 2年 2月分

滋賀

(件、百万円、%)

発注者	当 月			前年対比(当月)			累 計			前年対比(累計)		
	件 数	請負額	保証額	件 数	請負額	保証額	件 数	請負額	保証額	件 数	請負額	保証額
近畿地方整備局	13	3,979	954	433.3	<	880.7	68	10,551	3,706	130.8	167.7	142.3
近畿農政局	0	0	69	-	-	<	31	2,085	1,035	134.8	180.7	195.8
近畿・中国森林管理局	0	0	0	-	-	-	7	130	49	175.0	207.5	206.7
近畿財務局	0	0	0	-	-	-	1	10	4	<	<	<
近畿中部防衛局	0	0	0	-	-	-	1	3	13	33.3	1.4	17.2
陸上自衛隊	0	0	0	-	-	-	1	4	1	100.0	145.5	145.5
警察庁	0	0	0	-	-	-	1	11	4	<	<	<
国 計	13	3,979	1,024	260.0	858.8	651.3	110	12,797	4,815	131.0	165.1	148.5
独)都市再生機構西日	0	0	0	-	-	-	1	6	1	100.0	40.3	2.7
独)水資源機構	0	0	0	-	-	-	16	793	269	100.0	174.0	213.4
西日本高速道路関西	0	0	0	-	-	-	19	9,055	3,469	100.0	202.8	249.1
中日本高速道路	0	0	0	-	-	-	9	3,113	1,142	450.0	909.3	914.2
日本郵政(株)	0	0	0	-	-	-	2	58	23	<	<	<
日本中央競馬会	0	0	0	-	-	-	4	1,168	467	<	<	<
その他の独立行政法人	0	0	0	-	-	-	1	72	28	50.0	622.0	622.1
国立大学法人	0	0	0	-	-	-	11	992	391	122.2	518.7	432.3
独立行政法人等 計	0	0	0	-	-	-	63	15,259	5,794	128.6	278.3	324.2
土木交通部	16	1,050	503	55.2	197.6	203.3	586	30,335	12,258	100.9	129.5	127.3
土木交通部 計	16	1,050	503	55.2	197.6	203.3	586	30,335	12,258	100.9	129.5	127.3
農政水産部	1	3	6	20.0	0.7	2.8	55	4,334	1,725	94.8	128.3	127.6
農政水産部 計	1	3	6	20.0	0.7	2.8	55	4,334	1,725	94.8	128.3	127.6
琵琶湖環境部	3	15	25	300.0	159.3	161.4	61	4,800	1,581	92.4	157.4	105.7
琵琶湖環境部 計	3	15	25	300.0	159.3	161.4	61	4,800	1,581	92.4	157.4	105.7
企業庁	0	0	0	-	-	-	18	700	271	69.2	71.3	70.4
警察本部	2	18	7	66.7	62.0	62.0	49	1,747	877	125.6	263.6	327.9
教育委員会	0	0	11	-	-	25.5	26	1,290	617	113.0	117.8	118.2
滋賀県その他	1	11	4	<	<	<	8	1,419	567	266.7	<	<
知事部局 計	3	29	23	42.9	21.4	24.8	101	5,159	2,334	111.0	184.8	195.2
都道府県 計	23	1,098	559	54.8	93.4	96.4	803	44,628	17,900	100.9	136.7	130.9

(件, 百万円, %)

発注者	当 月			前年対比(当月)			累 計			前年対比(累計)		
	件 数	請負額	保証額	件 数	請負額	保証額	件 数	請負額	保証額	件 数	請負額	保証額
大津市	17	440	183	141.7	500.6	236.2	148	2,826	1,789	62.7	43.7	24.2
大津地区 計	17	440	183	141.7	500.6	236.2	148	2,826	1,789	62.7	43.7	24.2
草津市	3	195	106	150.0	<	270.5	83	3,756	1,666	95.4	130.0	86.5
守山市	5	1,911	516	166.7	<	<	68	10,527	1,550	106.3	727.4	262.0
栗東市	2	242	106	200.0	<	161.9	38	1,280	599	67.9	48.2	46.1
野洲市	4	246	121	133.3	<	<	46	3,224	1,320	127.8	271.1	277.2
湖南地区 計	14	2,595	852	155.6	<	638.4	235	18,788	5,136	96.7	229.6	119.6
湖南市	1	23	9	100.0	221.9	221.9	18	1,180	505	72.0	82.1	73.3
甲賀市	0	0	30	-	-	4.4	70	5,481	2,629	77.8	86.1	99.5
甲賀地区 計	1	23	40	14.3	1.4	5.7	88	6,662	3,135	76.5	85.4	94.1
近江八幡市	2	4	1	200.0	221.1	221.1	27	814	370	75.0	40.7	22.2
東近江市	8	149	-31	400.0	<	-	77	3,782	1,418	82.8	89.8	79.1
日野町	0	0	0	-	-	-	24	454	187	92.3	70.2	69.6
竜王町	1	10	4	<	<	<	15	296	118	214.3	245.2	192.6
東近江地区 計	11	164	-25	366.7	<	-	143	5,348	2,094	88.3	76.6	55.2
彦根市	5	251	99	71.4	152.8	151.8	57	7,641	3,065	83.8	349.5	351.6
豊郷町	0	0	0	-	-	-	5	334	132	166.7	782.8	778.2
甲良町	0	0	0	-	-	-	7	83	33	116.7	83.5	83.5
多賀町	0	0	0	-	-	-	13	332	131	72.2	39.9	39.3
愛荘町	0	0	0	-	-	-	13	166	109	76.5	22.2	34.1
湖東地区 計	5	251	99	50.0	125.2	124.3	95	8,557	3,473	84.8	218.7	219.1
長浜市	4	353	221	400.0	<	247.7	69	7,542	3,168	130.2	188.0	176.3
米原市	0	0	0	-	-	-	33	1,019	437	157.1	135.4	116.9
湖北地区 計	4	353	221	133.3	<	223.5	102	8,561	3,606	137.8	179.7	166.0
高島市	2	90	36	<	<	263.4	55	2,297	913	110.0	62.4	60.8
湖西地区 計	2	90	36	<	<	263.4	55	2,297	913	110.0	62.4	60.8
市町村 計	54	3,920	1,407	122.7	187.9	126.7	866	53,043	20,148	87.3	126.9	83.7
日本郵便(株)	0	0	0	-	-	-	6	65	26	66.7	26.7	26.7
公立大学法人	0	0	0	-	-	-	2	51	15	200.0	459.5	459.3





