

前払金保証実績からみた

滋賀県の公共工事動向

(令和2年5月)

 西日本建設業保証株式会社

お問い合わせ先：滋賀支店

TEL：(077) 522-7034

FAX：(077) 526-0146

E-mail：OFC.SHIGA@wincs.co.jp

< 見方 ・ 使い方 >

●はじめに

この統計は、当社が公共工事の前払金の保証をしたものを集計した業務統計です。他の統計と比較しても速報性に優れているため、公共工事の発注動態をとらえる統計として各発注機関、報道機関等にご利用いただいています。また、建設業界の金融動向の一端をとらえたものとしても、各関係機関にご利用いただいています。

●公共工事の範囲

公共工事の前払金保証事業に関する法律第2条1項にいう公共工事

具体的には・・

国、独立行政法人等、地方公共団体、その他の公共的団体の発注する土木建築に関する工事（土木建築に関する設計、調査及び機械類の製造を含む）又は測量をいいます。

また、国土交通大臣の指定する工事又は測量も公共工事に含まれます。

●ご利用にあたって

- ・ 請負契約締結日と保証契約締結日との間には、若干のタイムラグ（概ね半月以内）があります。
- ・ 債務負担行為等に基づく工事については、前払金に対応する当該年度の出来高予定額を計上しています。
- ・ 変更契約により請負金額に増（減）額があっても、前払金に影響がない場合は、増（減）額相当分は計上していません。
- ・ 「独立行政法人等」には独立行政法人のほか、各高速道路（株）、国立大学法人、特殊法人等が含まれます。

西日本建設業保証（株）HP

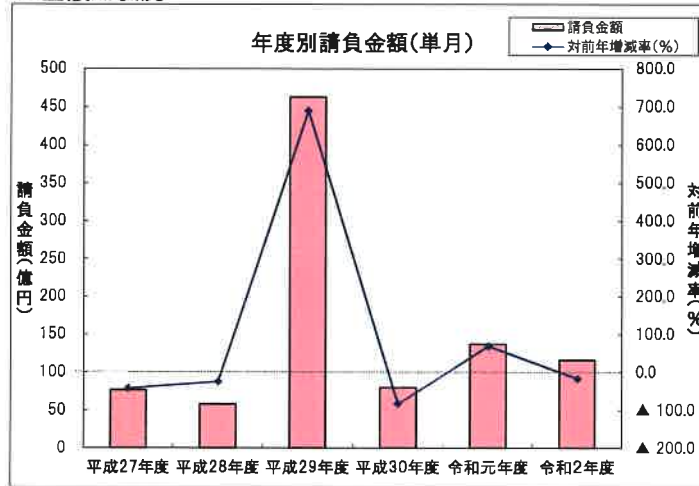
<https://www.wjcs.net/>

単月(令和2年5月の状況)

【請負金額 2桁減】

- 当月の公共工事動向を当社の保証取扱からみると、件数は97件で28.7%減となり、請負金額は116億円で15.2%減となった。
- 請負金額を発注者別にみると、独立行政法人等、県で大幅増となったものの、市町村、その他の公共的団体で大幅減、国で減少となった。
- 請負金額を地区別にみると、湖東、湖西で大幅増、湖南で増加となったものの、湖北、東近江、大津、甲賀で大幅減となった。

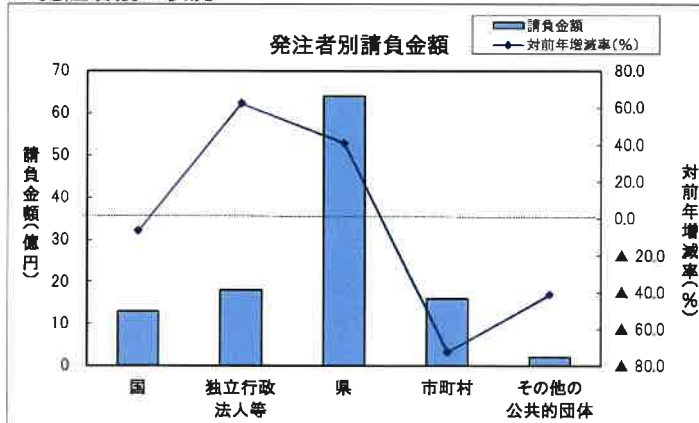
1. 全般の状況



(請負金額:単位 億円)

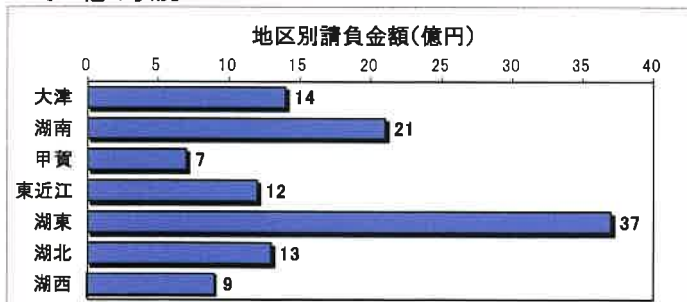
| | 件数 | 対前年増減率(%) | 請負金額 | 対前年増減率(%) |
|--------|-----|-----------|------|-----------|
| 平成27年度 | 96 | ▲44.5 | 77 | ▲41.8 |
| 平成28年度 | 109 | 13.5 | 58 | ▲24.4 |
| 平成29年度 | 100 | ▲8.3 | 463 | 690.0 |
| 平成30年度 | 121 | 21.0 | 80 | ▲82.6 |
| 令和元年度 | 136 | 12.4 | 137 | 70.5 |
| 令和2年度 | 97 | ▲28.7 | 116 | ▲15.2 |

2. 発注者別の状況

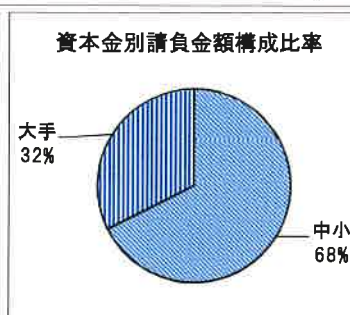
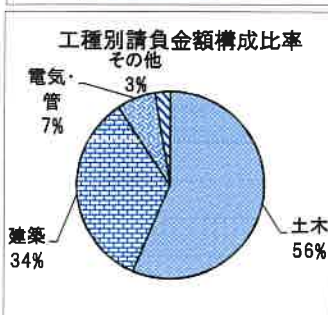


| | 件数 | 対前年増減率(%) | 請負金額 | 対前年増減率(%) |
|-----------|----|-----------|------|-----------|
| 国 | 12 | 9.1 | 13 | ▲6.6 |
| 独立行政法人等 | 4 | ▲42.9 | 18 | 62.3 |
| 県 | 48 | ▲9.4 | 64 | 40.9 |
| 市町村 | 30 | ▲50.0 | 16 | ▲72.4 |
| その他の公共的団体 | 3 | ▲40.0 | 2 | ▲41.2 |

3. その他の状況



| | 件数 | 対前年増減率(%) | 請負金額 | 対前年増減率(%) |
|-----|----|-----------|------|-----------|
| 大津 | 17 | ▲10.5 | 14 | ▲31.7 |
| 湖南 | 18 | ▲35.7 | 21 | 3.8 |
| 甲賀 | 11 | ▲26.7 | 7 | ▲29.6 |
| 東近江 | 15 | ▲50.0 | 12 | ▲49.9 |
| 湖東 | 11 | 10.0 | 37 | 242.3 |
| 湖北 | 12 | ▲45.5 | 13 | ▲68.9 |
| 湖西 | 13 | 8.3 | 9 | 55.2 |



| | 件数 | 対前年増減率(%) | 請負金額 | 対前年増減率(%) |
|------|----|-----------|------|-----------|
| 土木 | 55 | ▲33.7 | 65 | 9.8 |
| 建築 | 19 | 0.0 | 39 | ▲26.4 |
| 電気・管 | 8 | ▲50.0 | 7 | 53.4 |
| その他 | 15 | ▲16.7 | 3 | ▲83.0 |

| | 件数 | 対前年増減率(%) | 請負金額 | 対前年増減率(%) |
|----|----|-----------|------|-----------|
| 中小 | 88 | ▲22.8 | 78 | 10.8 |
| 大手 | 15 | ▲44.4 | 37 | ▲43.1 |

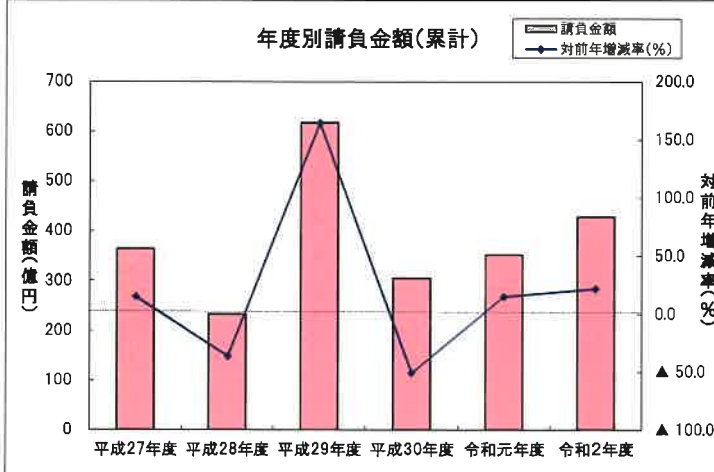
累計(令和2年4月～令和2年5月までの状況)

【請負金額 大幅増】

- 今年度の公共工事動向を当社の保証取扱からみると、件数は318件で6.2%減となり、請負金額は429億円で21.9%増となった。
- 請負金額を発注者別にみると、その他の公共的団体で大幅減となったものの、市町村、県で大幅増、独立行政法人等で2桁増、国で増加となった。
- 請負金額を地区別にみると、湖北、甲賀で大幅減、湖西で2桁減となったものの、湖東、湖南で大幅増、大津、東近江で2桁増となった。

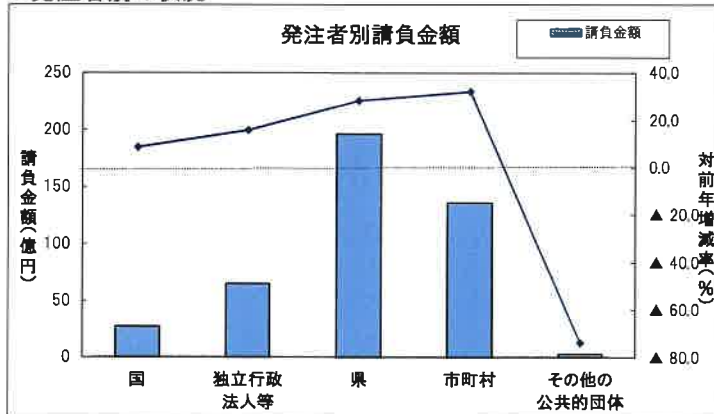
1. 全般の状況

(請負金額:単位 億円)



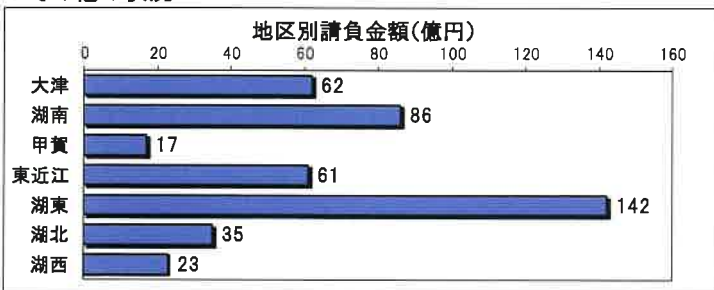
| | 件数 | 対前年増減率(%) | 請負金額 | 対前年増減率(%) |
|--------|-----|-----------|------|-----------|
| 平成27年度 | 259 | ▲31.1 | 365 | 14.9 |
| 平成28年度 | 243 | ▲6.2 | 233 | ▲36.1 |
| 平成29年度 | 264 | 8.6 | 618 | 164.8 |
| 平成30年度 | 328 | 24.2 | 305 | ▲50.6 |
| 令和元年度 | 339 | 3.4 | 352 | 15.3 |
| 令和2年度 | 318 | ▲6.2 | 429 | 21.9 |

2. 発注者別の状況

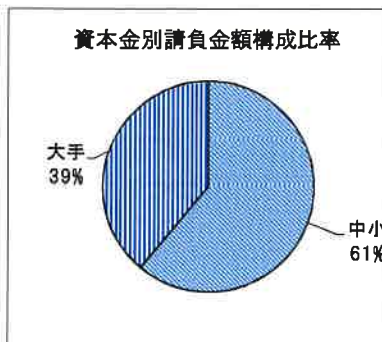
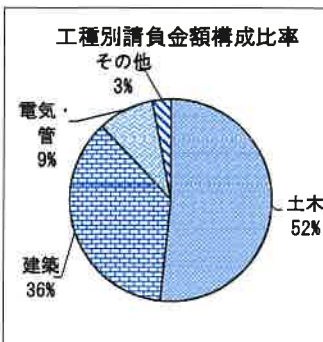


| | 件数 | 対前年増減率(%) | 請負金額 | 対前年増減率(%) |
|-----------|-----|-----------|------|-----------|
| 国 | 25 | 31.6 | 27 | 8.8 |
| 独立行政法人等 | 17 | ▲10.5 | 65 | 16.0 |
| 県 | 207 | 1.5 | 196 | 28.4 |
| 市町村 | 63 | ▲27.6 | 136 | 32.2 |
| その他の公共的団体 | 6 | ▲40.0 | 3 | ▲73.6 |

3. その他の状況



| | 件数 | 対前年増減率(%) | 請負金額 | 対前年増減率(%) |
|-----|-----|-----------|------|-----------|
| 地区別 | 大津 | 4.4 | 62 | 10.9 |
| | 湖南 | ▲15.2 | 86 | 55.8 |
| | 甲賀 | ▲34.2 | 17 | ▲56.6 |
| | 東近江 | ▲7.7 | 61 | 10.0 |
| | 湖東 | 38.2 | 142 | 427.5 |
| | 湖北 | ▲9.1 | 35 | ▲60.0 |
| | 湖西 | ▲8.3 | 23 | ▲17.4 |



| | 件数 | 対前年増減率(%) | 請負金額 | 対前年増減率(%) |
|-----|------|-----------|------|-----------|
| 工種別 | 土木 | ▲10.5 | 221 | 11.1 |
| | 建築 | 39.3 | 156 | 90.0 |
| | 電気・管 | ▲28.9 | 38 | ▲16.9 |
| | その他 | 11.8 | 13 | ▲46.6 |

| | 件数 | 対前年増減率(%) | 請負金額 | 対前年増減率(%) |
|------|----|-----------|------|-----------|
| 資本金別 | 中小 | ▲1.7 | 262 | 22.6 |
| | 大手 | ▲13.3 | 167 | 20.8 |

大型工事明細一覧

(請負金額 対象額： 300 百万円以上)
令和 2 年 5 月分
(百万円)

| 発注者名 | 工事名称 | 請負総額 | 対象額 | 着工日 完成日 | 工事場所 |
|---------------------|---------------------------------|-------|-------|------------------------|-------------|
| 西日本高速道路(株) 関西支社 | 新名神高速道路田上関津工事 | 3,346 | 579 | 2. 4. 2 5. 9. 13 | 滋賀県 大津市 |
| 中日本高速道路(株) 名古屋支社 | 名神高速道路芹川第1高架橋他7橋橋梁補修工事 | 1,097 | 571 | 2. 4. 16 4. 1. 5 | 滋賀県 彦根市 |
| 中日本高速道路(株) 金沢支社 | 北陸自動車道敦賀管内コンクリート構造物補修工事(2018年度) | 854 | 555 | 1. 5. 8 3. 4. 26 | 滋賀県 長浜市 |
| 滋賀県 | 令和元年度第79号近代美術館電気設備改修工事 | | 305 | 2. 4. 27 2. 12. 28 | 滋賀県 大津市 |
| 滋賀県 | 令和元年度第50号(仮称)金亀公園第1種陸上競技場新築工事 | 9,856 | 2,388 | 2. 3. 16 4. 12. 25 | 滋賀県 彦根市 |
| 滋賀県 | 平成30年度第1号草津用水2期地区常盤用水路(その1)工事 | 1,394 | 378 | 30. 12. 25 3. 3. 29 | 滋賀県 草津市 |
| 滋賀県 | 令和元年度第EK42-5号国道421号補助道路整備工事 | 416 | 311 | 2. 3. 27 4. 6. 27 | 滋賀県 東近江市 |
| 愛荘町 | 令和元年度工事第30号愛知中学校校舎等大規模増改築工事(建築) | 1,888 | 472 | 2. 4. 20 5. 3. 10 | 滋賀県 愛荘町 |

発注者別前払金保証実績表

令和 2年 5月分

滋賀

(件、百万円、%)

| 発注者 | 当 月 | | | 前年対比(当月) | | | 累 計 | | | 前年対比(累計) | | |
|-----------|-----|-------|-------|----------|-------|-------|-----|--------|-------|----------|-------|-------|
| | 件 数 | 請負額 | 保証額 | 件 数 | 請負額 | 保証額 | 件 数 | 請負額 | 保証額 | 件 数 | 請負額 | 保証額 |
| 近畿地方整備局 | 8 | 1,054 | 800 | 114.3 | 157.5 | 323.6 | 20 | 2,222 | 1,403 | 133.3 | 126.5 | 192.2 |
| 近畿農政局 | 3 | 292 | 115 | 75.0 | 37.1 | 36.8 | 3 | 292 | 115 | 75.0 | 37.1 | 36.8 |
| 近畿中部防衛局 | 1 | 14 | 4 | < | < | < | 2 | 254 | 100 | < | < | 813.7 |
| 国 計 | 12 | 1,361 | 920 | 109.1 | 93.4 | 164.1 | 25 | 2,769 | 1,619 | 131.6 | 108.8 | 153.3 |
| 独)水資源機構 | 0 | 0 | 0 | - | - | - | 5 | 246 | 89 | 71.4 | 60.3 | 55.3 |
| 西日本高速道路関西 | 2 | 709 | 168 | < | < | < | 8 | 4,950 | 1,409 | 133.3 | 145.3 | 103.9 |
| 中日本高速道路 | 2 | 1,126 | 336 | 200.0 | 365.3 | 551.5 | 3 | 1,142 | 341 | 150.0 | 109.4 | 96.1 |
| 日本中央競馬会 | 0 | 0 | 0 | - | - | - | 1 | 202 | 80 | 100.0 | 146.4 | 146.4 |
| 独立行政法人等 計 | 4 | 1,836 | 504 | 57.1 | 162.3 | 130.7 | 17 | 6,541 | 1,920 | 89.5 | 116.0 | 88.1 |
| 土木交通部 | 35 | 5,641 | 2,270 | 77.8 | 157.4 | 159.3 | 170 | 14,853 | 5,903 | 97.7 | 130.9 | 130.5 |
| 土木交通部 計 | 35 | 5,641 | 2,270 | 77.8 | 157.4 | 159.3 | 170 | 14,853 | 5,903 | 97.7 | 130.9 | 130.5 |
| 農政水産部 | 3 | 188 | 74 | 300.0 | < | < | 12 | 1,005 | 399 | 200.0 | 473.5 | 505.9 |
| 農政水産部 計 | 3 | 188 | 74 | 300.0 | < | < | 12 | 1,005 | 399 | 200.0 | 473.5 | 505.9 |
| 琵琶湖環境部 | 4 | 293 | 116 | 400.0 | 36.8 | 97.2 | 10 | 745 | 296 | 76.9 | 34.7 | 44.7 |
| 琵琶湖環境部 計 | 4 | 293 | 116 | 400.0 | 36.8 | 97.2 | 10 | 745 | 296 | 76.9 | 34.7 | 44.7 |
| 企業庁 | 1 | 139 | 55 | 100.0 | 267.1 | 267.2 | 4 | 2,087 | 834 | 400.0 | < | < |
| 警察本部 | 2 | 34 | 13 | 200.0 | 482.4 | 490.9 | 6 | 548 | 218 | 150.0 | 43.0 | 42.9 |
| 教育委員会 | 3 | 201 | 87 | 75.0 | 121.4 | 135.0 | 5 | 381 | 160 | 83.3 | 158.2 | 168.1 |
| 知事部局 計 | 6 | 375 | 157 | 100.0 | 166.8 | 177.5 | 15 | 3,017 | 1,213 | 136.4 | 192.2 | 193.7 |
| 都道府県 計 | 48 | 6,498 | 2,618 | 90.6 | 140.9 | 160.1 | 207 | 19,620 | 7,813 | 101.5 | 128.4 | 132.6 |
| 大津市 | 6 | 83 | 33 | 85.7 | 198.0 | 51.0 | 6 | 83 | 42 | 60.0 | 72.2 | 13.6 |
| 大津地区 計 | 6 | 83 | 33 | 85.7 | 198.0 | 51.0 | 6 | 83 | 42 | 60.0 | 72.2 | 13.6 |
| 草津市 | 4 | 261 | 99 | 57.1 | 49.6 | 47.8 | 5 | 296 | 117 | 62.6 | 50.4 | 48.8 |
| 守山市 | 1 | 82 | 36 | 20.0 | 111.9 | 123.8 | 3 | 789 | 319 | 42.9 | 829.1 | 839.4 |
| 栗東市 | 1 | 58 | 23 | 100.0 | < | 57.7 | 2 | 68 | 27 | 200.0 | < | 68.1 |
| 野洲市 | 0 | 0 | 0 | - | - | - | 2 | 39 | 15 | 200.0 | 636.8 | 624.0 |
| 湖南地区 計 | 6 | 392 | 159 | 42.9 | 66.5 | 56.7 | 12 | 1,194 | 480 | 70.6 | 172.5 | 149.0 |

(件, 百万円, %)

| 発注者 | 当 月 | | | 前年対比(当月) | | | 累 計 | | | 前年対比(累計) | | |
|-------------|-----|--------|-------|----------|-------|-------|-----|--------|--------|----------|-------|-------|
| | 件 数 | 積負額 | 保証額 | 件 数 | 積負額 | 保証額 | 件 数 | 積負額 | 保証額 | 件 数 | 積負額 | 保証額 |
| 湖南省 | 3 | 183 | 73 | < | < | < | 4 | 206 | 82 | 100.0 | 64.5 | 64.4 |
| 甲賀市 | 1 | 39 | 15 | 14.3 | 10.9 | 8.9 | 2 | 566 | 226 | 18.2 | 46.2 | 43.5 |
| 甲賀地区 計 | 4 | 223 | 89 | 57.1 | 61.4 | 50.2 | 6 | 772 | 309 | 40.0 | 50.0 | 47.7 |
| 近江八幡市 | 2 | 109 | 43 | 50.0 | 106.4 | 90.4 | 4 | 116 | 49 | 100.0 | 112.9 | 102.3 |
| 東近江市 | 2 | 18 | 61 | 33.3 | 1.7 | 14.4 | 10 | 1,392 | 608 | 111.1 | 108.5 | 120.3 |
| 日野町 | 0 | 0 | 0 | - | - | - | 1 | 2 | 0 | 50.0 | 4.2 | 4.2 |
| 竜王町 | 2 | 100 | 40 | < | < | < | 4 | 221 | 88 | < | < | < |
| 東近江地区 計 | 6 | 228 | 145 | 50.0 | 18.4 | 29.3 | 19 | 1,732 | 747 | 126.7 | 120.6 | 130.1 |
| 彦根市 | 0 | 0 | 11 | - | - | 27.0 | 3 | 7,491 | 2,982 | 75.0 | < | < |
| 豊郷町 | 0 | 0 | 0 | - | - | - | 0 | 1,248 | 499 | - | < | < |
| 甲良町 | 1 | 7 | 2 | < | < | < | 1 | 7 | 2 | < | < | < |
| 多賀町 | 0 | 0 | 0 | - | - | - | 2 | 50 | 20 | 200.0 | 221.4 | 221.9 |
| 愛荘町 | 2 | 487 | 194 | 200.0 | < | 402.6 | 5 | 581 | 231 | 500.0 | < | 479.8 |
| 湖東地区 計 | 3 | 495 | 208 | 60.0 | 346.9 | 211.1 | 11 | 9,379 | 3,736 | 183.3 | < | < |
| 長浜市 | 2 | 152 | 60 | 100.0 | 5.1 | 5.1 | 5 | 324 | 130 | 55.6 | 6.1 | 6.1 |
| 米原市 | 1 | 9 | 3 | 12.5 | 3.4 | 3.4 | 2 | 19 | 7 | 25.0 | 4.1 | 4.2 |
| 湖北地区 計 | 3 | 162 | 64 | 30.0 | 4.9 | 4.9 | 7 | 343 | 138 | 41.2 | 5.9 | 6.0 |
| 高島市 | 2 | 94 | 37 | 40.0 | 22.6 | 22.6 | 2 | 94 | 43 | 28.6 | 20.5 | 23.3 |
| 湖西地区 計 | 2 | 94 | 37 | 40.0 | 22.6 | 22.6 | 2 | 94 | 43 | 28.6 | 20.5 | 23.3 |
| 市町村 計 | 30 | 1,679 | 739 | 50.0 | 27.6 | 28.4 | 63 | 13,601 | 5,497 | 72.4 | 132.2 | 122.3 |
| 日本郵便(株) | 1 | 31 | 12 | < | < | < | 2 | 37 | 14 | 200.0 | 586.1 | 586.1 |
| 社会福祉法人 | 1 | 216 | 21 | < | < | < | 1 | 216 | 21 | < | < | < |
| 地方道路公社 | 0 | 0 | 0 | - | - | - | 2 | 129 | 51 | 66.7 | 37.7 | 37.8 |
| その他の地方公社 | 1 | 3 | 1 | < | < | < | 1 | 3 | 1 | 100.0 | 0.9 | 0.6 |
| その他の公共的団体 計 | 3 | 251 | 35 | 60.0 | 58.8 | 20.6 | 6 | 386 | 89 | 60.0 | 26.4 | 15.3 |
| 合 計 | 97 | 11,626 | 4,818 | 71.3 | 84.8 | 90.0 | 318 | 12,919 | 16,939 | 93.8 | 121.9 | 119.2 |

