

前払金保証実績からみた

滋賀県の公共工事動向

(令和2年10月)

 西日本建設業保証株式会社

お問い合わせ先：滋賀支店

TEL：(077) 522-7034

FAX：(077) 526-0146

E-mail：OFC.SHIGA@wincs.co.jp

< 見方・使い方 >

●はじめに

この統計は、当社が公共工事の前払金の保証をしたものを集計した業務統計です。他の統計と比較しても速報性に優れているため、公共工事の発注動態をとらえる統計として各発注機関、報道機関等にご利用いただいています。また、建設業界の金融動向の一端をとらえたものとしても、各関係機関にご利用いただいています。

●公共工事の範囲

公共工事の前払金保証事業に関する法律第2条1項にいう公共工事

具体的には・

国、独立行政法人等、地方公共団体、その他の公共的団体の発注する土木建築に関する工事（土木建築に関する設計、調査及び機械類の製造を含む）又は測量をいいます。

また、国土交通大臣の指定する工事又は測量も公共工事に含まれます。

●ご利用にあたって

- ・ 請負契約締結日と保証契約締結日との間には、若干のタイムラグ（概ね半月以内）があります。
- ・ 債務負担行為等に基づく工事については、前払金に対応する当該年度の出来高予定額を計上しています。
- ・ 変更契約により請負金額に増（減）額があっても、前払金に影響がない場合は、増（減）額相当分は計上していません。
- ・ 「独立行政法人等」には独立行政法人のほか、各高速道路（株）、国立大学法人、特殊法人等が含まれます。

西日本建設業保証（株）HP

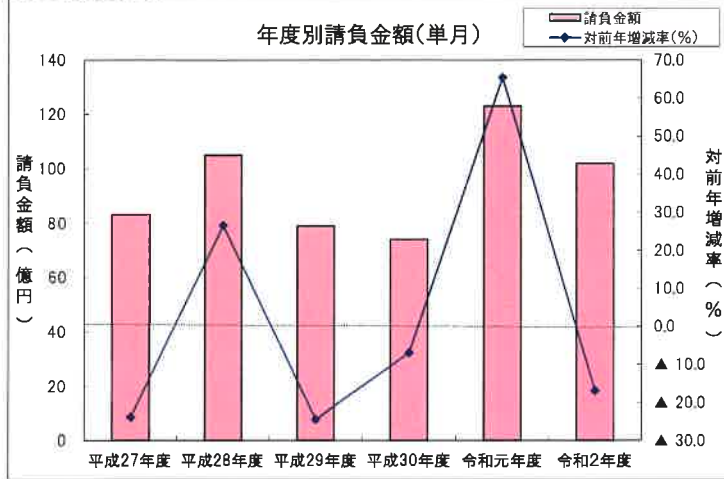
<https://www.wjcs.net/>

単月(令和2年10月の状況)

【請負金額 2桁減】

- 当月の公共工事動向を当社の保証取扱からみると、件数は216件で11.8%減となり、請負金額は102億円で16.8%減となった。
- 請負金額を発注者別にみると、独立行政法人等、その他の公共的団体で大幅減、市町村、県で2桁減、国で減少となった。
- 請負金額を地区別にみると、甲賀、東近江で大幅増、湖北で2桁増となったものの、湖東、大津、湖西、湖南で大幅減となった。

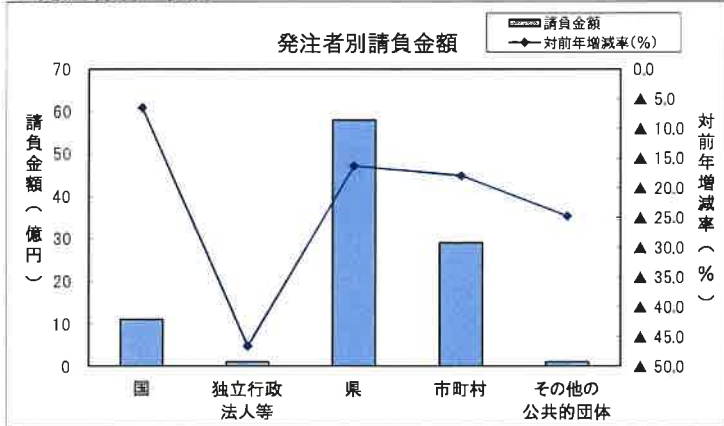
1. 全般の状況



(請負金額:単位 億円)

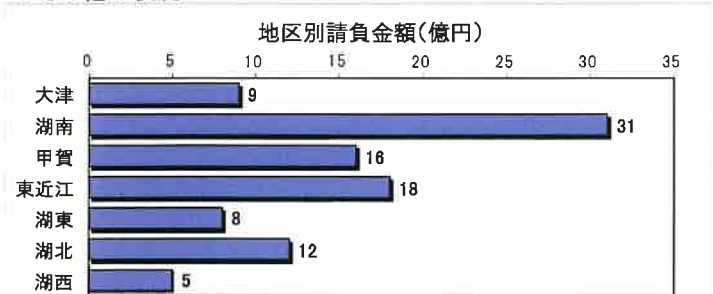
	件数	対前年増減率(%)	請負金額	対前年増減率(%)
平成27年度	266	▲16.9	83	▲23.8
平成28年度	234	▲12.0	105	26.7
平成29年度	230	▲1.7	79	▲24.4
平成30年度	231	0.4	74	▲6.9
令和元年度	245	6.1	123	65.5
令和2年度	216	▲11.8	102	▲16.8

2. 発注者別の状況

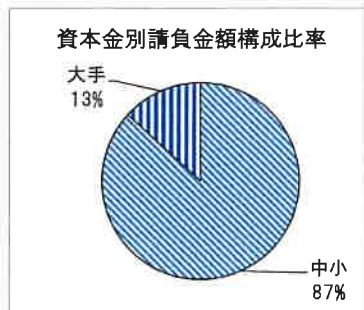
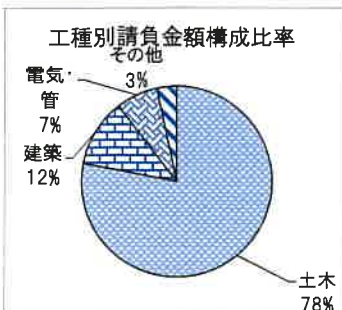


	件数	対前年増減率(%)	請負金額	対前年増減率(%)
国	12	▲14.3	11	▲6.5
独立行政法人等	6	0.0	1	▲46.6
県	104	2.0	58	▲16.3
市町村	90	▲21.1	29	▲17.9
その他の公共的団体	4	▲55.6	1	▲24.7

3. その他の状況



	件数	対前年増減率(%)	請負金額	対前年増減率(%)
大津	27	▲22.9	9	▲40.4
湖南	51	▲10.5	31	▲24.5
甲賀	34	47.8	16	173.8
東近江	36	▲14.3	18	40.2
湖東	22	▲47.6	8	▲69.6
湖北	26	4.0	12	12.8
湖西	20	▲4.8	5	▲27.9



	件数	対前年増減率(%)	請負金額	対前年増減率(%)
土木	146	▲13.1	79	▲12.7
建築	27	50.0	11	▲44.3
電気・管	22	▲8.3	7	54.7
その他	21	▲40.0	3	▲39.8

	件数	対前年増減率(%)	請負金額	対前年増減率(%)
中小	207	▲11.5	88	▲22.9
大手	13	▲18.7	13	75.6

累計(令和2年4月～令和2年10月までの状況)

【請負金額 2桁増】

- 今年度の公共工事動向を当社の保証取扱からみると、件数は1,250件で2.9%減となり、請負金額は953億円で10.5%増となった。
- 請負金額を発注者別にみると、独立行政法人等、その他の公共的団体で大幅減となったものの、県、市町村で大幅増、国で2桁増となった。
- 請負金額を地区別にみると、湖北で大幅減、東近江、甲賀で2桁減、湖西で減少となったものの、湖東、湖南で大幅増、大津で増加となった。

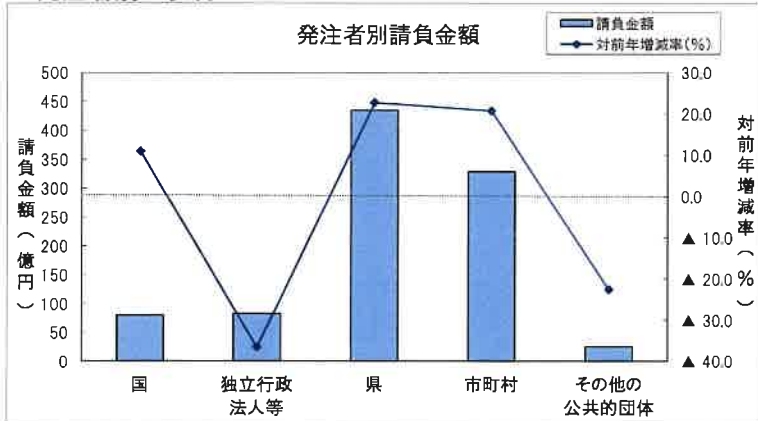
1. 全般の状況

(請負金額:単位 億円)



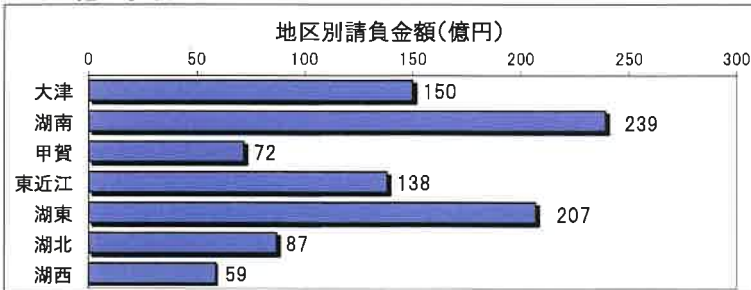
	件数	対前年増減率(%)	請負金額	対前年増減率(%)
平成27年度	1,455	▲18.1	905	3.3
平成28年度	1,428	▲1.9	765	▲15.4
平成29年度	1,324	▲7.3	1,181	54.3
平成30年度	1,328	0.3	713	▲39.7
令和元年度	1,287	▲3.1	863	21.1
令和2年度	1,250	▲2.9	953	10.5

2. 発注者別の状況

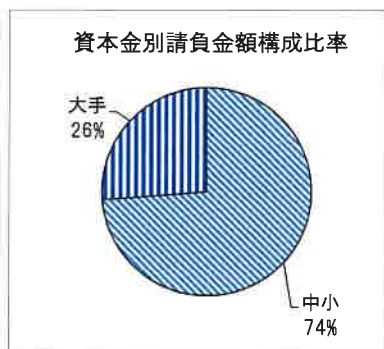
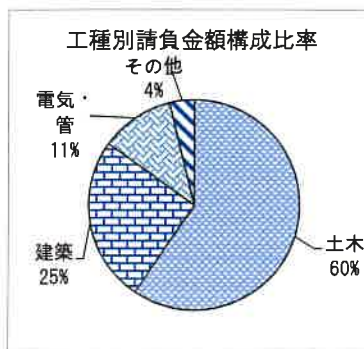


	件数	対前年増減率(%)	請負金額	対前年増減率(%)
国	78	▲4.9	80	11.0
独立行政法人等	49	▲9.3	83	▲36.5
県	604	8.2	435	22.8
市町村	493	▲11.5	329	20.8
その他の公共的団体	26	▲27.8	25	▲22.5

3. その他の状況



	件数	対前年増減率(%)	請負金額	対前年増減率(%)
大津	188	▲1.1	150	3.6
湖南	255	▲10.2	239	29.3
甲賀	130	4.0	72	▲12.3
東近江	220	▲10.6	138	▲17.0
湖東	160	3.2	207	140.7
湖北	189	6.2	87	▲36.1
湖西	108	▲0.9	59	▲4.4



	件数	対前年増減率(%)	請負金額	対前年増減率(%)
土木	808	▲2.9	567	8.3
建築	141	6.8	242	40.6
電気・管	126	▲14.3	107	▲4.6
その他	175	▲0.6	36	▲33.2

	件数	対前年増減率(%)	請負金額	対前年増減率(%)
中小	1,183	▲1.3	703	11.6
大手	102	▲1.9	250	7.3

大型工事明細一覧

(請負金額 対象額: 300 百万円以上)
 令和 2 年 10 月分
 (百万円)

発注者名	工事名称	請負総額	対象額	着工日 完成日	工事場所
近畿地整	野洲栗東バイパス野洲川橋P3橋脚他工事	1,744	680	2. 8. 25 3. 7. 30	滋賀県 野洲市
滋賀県	令和2年度第1号希望が丘文化公園球技場整備工事		410	2. 8. 27 3. 3. 22	滋賀県 野洲市

発注者別前払金保証実績表

令和 2年10月分

滋賀

(件、百万円、%)

発注者	当 月			前年対比(当月)			累 計			前年対比(累計)		
	件数	請負額	保証額	件数	請負額	保証額	件数	請負額	保証額	件数	請負額	保証額
近畿地方整備局	6	969	379	66.7	85.1	80.0	50	6,748	3,409	111.1	128.5	153.8
近畿農政局	4	120	44	133.3	266.1	328.4	20	958	357	71.4	52.4	51.9
近畿・中国森林管理局	1	24	9	100.0	322.8	331.0	4	42	16	57.1	32.2	33.5
近畿中部防衛局	0	0	0	-	-	-	2	254	100	200.0	<	739.8
陸上自衛隊	1	10	4	<	<	<	2	13	5	<	<	<
国 計	12	1,125	437	85.7	93.5	88.5	78	8,016	3,888	95.1	111.0	130.8
独)都市再生機構西日	0	0	0	-	-	-	1	7	2	100.0	111.1	166.7
独)水資源機構	3	74	17	100.0	82.7	85.7	22	675	231	146.7	88.3	88.8
西日本高速道路関西	1	62	18	<	<	<	14	5,437	1,540	100.0	75.5	56.4
中日本高速道路	0	0	0	-	-	-	3	1,142	341	33.3	36.7	29.9
日本中央競馬会	0	0	0	-	-	-	1	202	80	33.3	21.3	21.3
国立大学法人	2	44	17	200.0	613.6	613.6	8	839	335	80.0	88.5	90.1
独立行政法人等 計	6	181	54	100.0	53.4	60.9	49	8,303	2,531	90.7	63.5	51.4
土木交通部	80	4,871	1,958	123.1	115.7	116.5	447	31,864	12,715	107.5	131.7	133.3
土木交通部 計	80	4,871	1,958	123.1	115.7	116.5	447	31,864	12,715	107.5	131.7	133.3
農政水産部	7	358	175	70.0	24.2	29.7	46	3,490	1,411	131.4	111.5	114.5
農政水産部 計	7	358	175	70.0	24.2	29.7	46	3,490	1,411	131.4	111.5	114.5
琵琶湖環境部	10	381	152	111.1	196.3	227.8	52	3,036	1,209	126.8	77.0	108.6
琵琶湖環境部 計	10	381	152	111.1	196.3	227.8	52	3,036	1,209	126.8	77.0	108.6
企業庁	5	229	90	166.7	420.9	454.9	14	2,639	1,052	107.7	524.6	541.5
警察本部	2	29	11	20.0	49.0	51.5	30	877	350	107.1	56.7	56.8
教育委員会	0	0	0	-	-	-	13	943	397	59.1	79.8	78.6
滋賀県その他	0	0	0	-	-	-	2	701	280	66.7	71.4	71.4
知事部局 計	7	259	102	38.9	22.9	22.9	59	5,161	2,080	89.4	122.5	121.7
都道府県 計	104	5,870	2,388	102.0	83.7	85.7	604	43,551	17,416	108.2	122.8	128.1
大津市	12	162	72	66.7	53.0	58.2	66	1,857	816	81.5	114.6	64.8
大津地区 計	12	162	72	66.7	53.0	58.2	66	1,857	816	81.5	114.6	64.8

(件、百万円、%)

発注者	当 月			前年対比(当月)			累 計			前年対比(累計)		
	件 数	請負額	保証額	件 数	請負額	保証額	件 数	請負額	保証額	件 数	請負額	保証額
草津市	10	236	96	166.7	108.2	56.6	56	4,696	1,898	90.3	146.4	137.9
守山市	4	103	41	44.4	26.0	26.0	36	2,629	1,055	85.7	245.2	241.1
栗東市	7	258	103	140.0	86.9	87.0	17	479	239	65.4	52.2	59.2
野洲市	2	115	46	33.3	53.5	55.4	12	413	288	50.0	43.5	77.5
湖南地区 計	23	713	287	88.5	63.2	54.0	121	8,218	3,480	78.6	133.7	134.4
湖南市	2	66	26	100.0	107.0	110.9	14	900	359	87.5	82.3	82.9
甲賀市	12	443	300	85.7	158.6	158.4	37	2,606	1,384	80.4	88.9	102.5
甲賀地区 計	14	510	327	87.5	149.3	153.1	51	3,506	1,744	82.3	87.1	97.7
近江八幡市	2	160	64	40.0	484.5	484.8	14	520	211	77.8	75.2	74.4
東近江市	12	388	154	100.0	119.6	113.4	61	3,216	1,267	122.0	110.0	109.6
日野町	0	0	0	-	-	-	14	586	234	87.5	155.2	149.5
竜王町	1	24	9	100.0	72.8	72.8	11	816	290	122.2	516.7	459.0
東近江地区 計	15	574	228	78.9	143.9	137.9	100	5,140	2,002	107.5	123.8	120.7
彦根市	10	409	162	83.3	66.0	60.8	41	8,986	3,577	120.6	559.8	547.9
豊郷町	0	0	0	-	-	-	3	1,428	554	150.0	<	<
甲良町	1	25	10	100.0	486.9	487.1	7	171	68	116.7	196.9	196.9
多賀町	0	0	0	-	-	-	12	230	91	109.1	72.6	73.6
愛荘町	0	0	0	-	-	-	10	640	165	142.9	<	246.8
湖東地区 計	11	435	172	57.9	64.9	60.1	73	11,456	4,457	121.7	548.5	502.6
長浜市	2	13	25	40.0	3.2	15.0	34	1,097	518	79.1	16.2	19.0
米原市	5	320	127	250.0	652.4	270.7	21	765	305	84.0	95.4	89.5
湖北地区 計	7	333	153	100.0	70.5	70.8	55	1,863	824	80.9	24.6	26.8
高島市	8	205	81	88.9	81.2	81.2	27	945	381	69.2	55.2	55.9
湖西地区 計	8	205	81	88.9	81.2	81.2	27	945	381	69.2	55.2	55.9
市町村 計	90	2,935	1,323	78.9	82.1	80.7	493	32,989	13,706	88.5	120.8	114.8
日本郵便(株)	0	0	0	-	-	-	4	50	20	100.0	120.6	120.6
公立大学法人	0	0	0	-	-	-	2	394	118	200.0	<	<
社会福祉法人	1	86	25	<	<	<	5	1,024	112	<	<	<
日本下水道事業団	0	0	0	-	-	-	1	647	259	50.0	159.1	159.2
地方道路公社	0	0	0	-	-	-	3	139	54	60.0	37.8	37.5

