

前払金保証実績からみた

滋賀県の公共工事動向

(令和3年4月)

 西日本建設業保証株式会社

お問い合わせ先：滋賀支店

TEL：(077) 522-7034

FAX：(077) 526-0146

E-mail：OFC.SHIGA@winco.co.jp

< 見方・使い方 >

●はじめに

この統計は、当社が公共工事の前払金の保証をしたものを集計した業務統計です。他の統計と比較しても速報性に優れているため、公共工事の発注動態をとらえる統計として各発注機関、報道機関等にご利用いただいています。また、建設業界の金融動向の一端をとらえたものとしても、各関係機関にご利用いただいています。

●公共工事の範囲

公共工事の前払金保証事業に関する法律第2条1項にいう公共工事

具体的には・

国、独立行政法人等、地方公共団体、その他の公共的団体の発注する土木建築に関する工事（土木建築に関する設計、調査及び機械類の製造を含む）又は測量をいいます。

また、国土交通大臣の指定する工事又は測量も公共工事に含まれます。

●ご利用にあたって

- ・請負契約締結日と保証契約締結日との間には、若干のタイムラグ（概ね半月以内）があります。
- ・債務負担行為等に基づく工事については、前払金に対応する当該年度の出来高予定額を計上しています。
- ・変更契約により請負金額に増（減）額があっても、前払金に影響がない場合は、増（減）額相当分は計上していません。
- ・「独立行政法人等」には独立行政法人のほか、各高速道路（株）、国立大学法人、特殊法人等が含まれます。

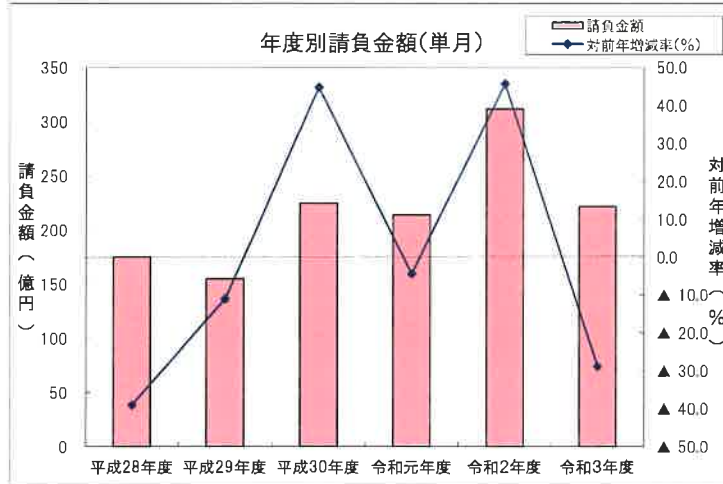
西日本建設業保証（株）HP
<https://www.wjcs.net/>

単月(令和3年4月の状況)

【請負金額 大幅減】

- 当月の公共工事動向を当社の保証取扱からみると、件数は264件で19.5%増となり、請負金額は222億円で29.0%減となった。
- 請負金額を発注者別にみると、その他の公共的団体、国、県で大幅増となったものの、市町村、独立行政法人等で大幅減となった。
- 請負金額を地区別にみると、湖西、甲賀、湖南、湖北で大幅増となったものの、湖東、大津、東近江で大幅減となった。

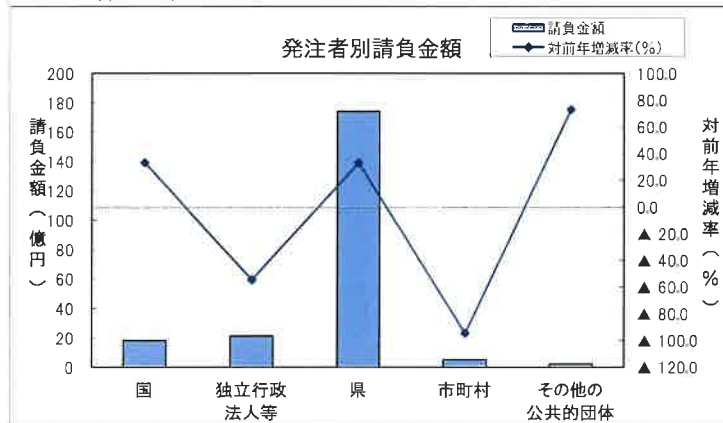
1. 全般の状況



《請負金額:単位:億円》

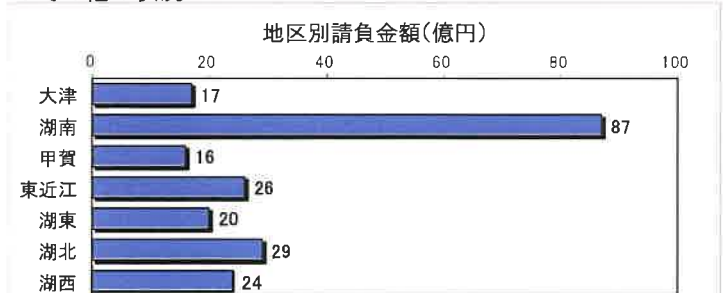
	件数	対前年増減率(%)	請負金額	対前年増減率(%)
平成28年度	134	▲ 17.8	175	▲ 39.2
平成29年度	164	22.4	155	▲ 11.1
平成30年度	207	26.2	225	44.7
令和元年度	203	▲ 1.9	214	▲ 4.5
令和2年度	221	8.9	312	45.6
令和3年度	264	19.5	222	▲ 29.0

2. 発注者別の状況

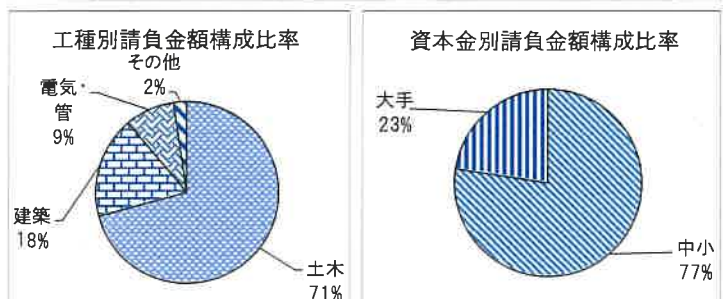


	件数	対前年増減率(%)	請負金額	対前年増減率(%)
国	16	23.1	18	32.6
独立行政法人等	10	▲ 23.1	21	▲ 55.0
県	224	40.9	174	32.6
市町村	13	▲ 60.6	5	▲ 95.0
その他の公共的団体	1	▲ 66.7	2	72.5

3. その他の状況



	件数	対前年増減率(%)	請負金額	対前年増減率(%)
地区別	大津	▲ 3.3	17	▲ 63.2
	湖南	57.9	87	35.3
	甲賀	78.6	16	60.4
	東近江	▲ 6.7	26	▲ 46.1
	湖東	▲ 2.8	20	▲ 80.9
	湖北	18.4	29	35.1
	湖西	40.0	24	74.0



	件数	対前年増減率(%)	請負金額	対前年増減率(%)
工種別	土木	19.5	157	1.3
	建築	▲ 40.0	40	▲ 65.7
	電気・管	31.6	19	▲ 37.1
	その他	60.9	5	▲ 46.9

	件数	対前年増減率(%)	請負金額	対前年増減率(%)
資本金別	中小	23.9	171	▲ 6.3
	大手	▲ 12.5	50	▲ 61.2

大型工事明細一覧

(請負金額 対象額: 300 百万円以上)
令和 3 年 4 月分
(百万円)

発注者名	工事名称	請負総額	対象額	着工日 完成日	工事場所
近畿地整 滋賀国道事務所	栗東水口道路上砥山高架橋P5橋脚他工事		325	3. 3. 30 4. 2. 24	滋賀県 栗東市
近畿地整 滋賀国道事務所	国道161号青柳地区道路改良工事		394	3. 3. 30 4. 3. 10	滋賀県 高島市
中日本高速道路(株) 金沢支社	北陸自動車道敦賀管内舗装補修工事(2020年度)	3,126	1,058	3. 3. 30 5. 9. 15	滋賀県 長浜市
栗東トレーニングセンター	栗東トレーニング・センターEコース路盤更新工事		728	3. 3. 17 3. 12. 24	滋賀県 栗東市
滋賀県	令和2年度第K14-13号長命寺川広域河川改修工事		382	3. 3. 30 3. 10. 29	滋賀県 近江八幡市
滋賀県	令和元年度第XA21-51号近江八幡守山線補助道路整備工事	1,762	342	1. 10. 11 3. 7. 30	滋賀県 守山市
滋賀県	令和2年度第3号希望が丘文化公園陸上競技場整備工事	353	307	3. 2. 16 3. 12. 3	滋賀県 野洲市
滋賀県	令和2年度第2号犬上川地区水管理施設整備工事	365	335	3. 4. 5 4. 5. 31	滋賀県 甲良町
滋賀県 企業庁	令和元年度第KJ91-101号吉川浄水場耐震対策建設工事	4,492	2,730	2. 3. 2 5. 1. 31	滋賀県 野洲市

発注者別前払金保証実績表

令和 3年 4月分

滋賀

(件, 百万円, %)

発注者	当 月			前年対比(当月)			累 計			前年対比(累計)		
	件 数	積 負 額	保 証 額	件 数	積 負 額	保 証 額	件 数	積 負 額	保 証 額	件 数	積 負 額	保 証 額
近畿地方整備局	10	1,486	625	83.3	127.2	103.7	10	1,486	625	83.3	127.2	103.7
近畿農政局	4	146	51	<	<	<	4	146	51	<	<	<
近畿中部防衛局	2	234	54	200.0	97.7	57.0	2	234	54	200.0	97.7	57.0
国 計	16	1,866	731	123.1	132.6	104.7	16	1,866	731	123.1	132.6	104.7
独) 都市再生機構西日	1	38	15	<	<	<	1	38	15	<	<	<
独) 水資源機構	2	60	24	40.0	24.7	27.2	2	60	24	40.0	24.7	27.2
西日本高速道路関西	3	132	47	50.0	3.1	3.8	3	132	47	50.0	3.1	3.8
中日本高速道路	2	1,077	428	200.0	<	<	2	1,077	428	200.0	<	<
日本中央競馬会	1	728	291	100.0	359.8	359.8	1	728	291	100.0	359.8	359.8
国立大学法人	1	80	32	<	<	<	1	80	32	<	<	<
独立行政法人等 計	10	2,117	839	76.9	45.0	59.3	10	2,117	839	76.9	45.0	59.3
土木交通部	183	11,829	4,600	135.6	128.4	126.6	183	11,829	4,600	135.6	128.4	126.6
土木交通部 計	183	11,829	4,600	135.6	128.4	126.6	183	11,829	4,600	135.6	128.4	126.6
農政水産部	15	1,092	428	166.7	133.8	131.8	15	1,092	428	166.7	133.8	131.8
農政水産部 計	15	1,092	428	166.7	133.8	131.8	15	1,092	428	166.7	133.8	131.8
琵琶湖環境部	10	353	140	166.7	78.2	78.3	10	353	140	166.7	78.2	78.3
琵琶湖環境部 計	10	353	140	166.7	78.2	78.3	10	353	140	166.7	78.2	78.3
企業庁	8	3,439	1,375	266.7	176.6	176.5	8	3,439	1,375	266.7	176.6	176.5
警察本部	2	296	110	50.0	57.6	53.8	2	296	110	50.0	57.6	53.8
教育委員会	4	157	63	200.0	87.6	87.6	4	157	63	200.0	87.6	87.6
滋賀県その他	2	234	93	<	<	<	2	234	93	<	<	<
その他の部局 計	16	4,128	1,642	177.8	156.3	155.5	16	4,128	1,642	177.8	156.3	155.5
都道府県 計	224	17,404	6,812	140.9	132.6	131.1	224	17,404	6,812	140.9	132.6	131.1
大津市	2	6	14	<	<	152.7	2	6	14	<	<	152.7
大津地区 計	2	6	14	<	<	152.7	2	6	14	<	<	152.7
草津市	2	272	109	200.0	605.1	605.0	2	272	109	200.0	605.1	605.0
守山市	2	16	6	100.0	2.3	2.3	2	16	6	100.0	2.3	2.3

