

前払金保証実績からみた

滋賀県の公共工事動向

(令和4年6月)

 西日本建設業保証株式会社

お問い合わせ先：滋賀支店

TEL：(077) 522-7034

FAX：(077) 526-0146

E-mail：OFC.SHIGA@wincs.co.jp

< 見方・使い方 >

●はじめに

この統計は、当社が公共工事の前払金の保証をしたものを集計した業務統計です。他の統計と比較しても速報性に優れているため、公共工事の発注動態をとらえる統計として各発注機関、報道機関等にご利用いただいています。また、建設業界の金融動向の一端をとらえたものとしても、各関係機関にご利用いただいています。

●公共工事の範囲

公共工事の前払金保証事業に関する法律第2条1項にいう公共工事

具体的には…

国、独立行政法人等、地方公共団体、その他の公共的団体の発注する土木建築に関する工事（土木建築に関する設計、調査及び機械類の製造を含む）又は測量をいいます。

また、国土交通大臣の指定する工事又は測量も公共工事に含まれます。

●ご利用にあたって

- ・ 請負契約締結日と保証契約締結日との間には、若干のタイムラグ（概ね半月以内）があります。
- ・ 債務負担行為等に基づく工事については、前払金に対応する当該年度の出来高予定額を計上しています。
- ・ 変更契約により請負金額に増（減）額があっても、前払金に影響がない場合は、増（減）額相当分は計上していません。
- ・ 「独立行政法人等」には独立行政法人のほか、各高速道路（株）、国立大学法人、特殊法人等が含まれます。

西日本建設業保証（株）HP

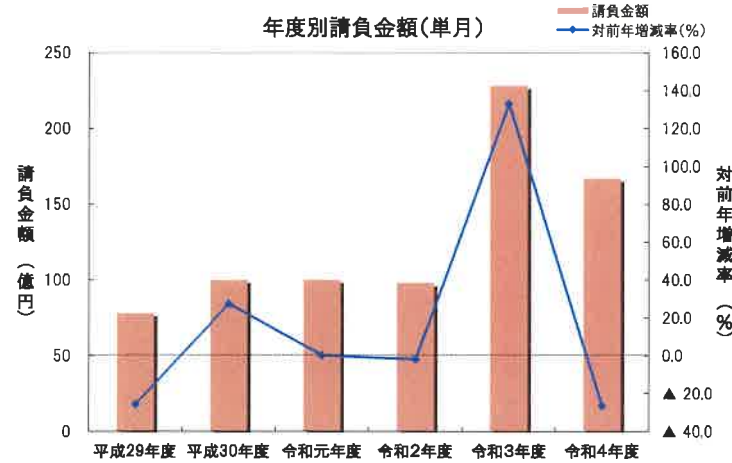
<https://www.wjcs.net/>

単月(令和4年6月の状況)

【請負金額 大幅減】

- 当月の公共工事動向を当社の保証取扱からみると、件数は195件で5.3%減となり、請負金額は167億円で26.8%減となった。
- 請負金額を発注者別にみると、国で大幅増となったものの、その他の公共的団体、県、独立行政法人等で大幅減、市町村で減少となった。
- 請負金額を地区別にみると、湖西、甲賀で大幅増となったものの、東近江、湖東、大津で大幅減、湖南で2桁減、湖北で減少となった。

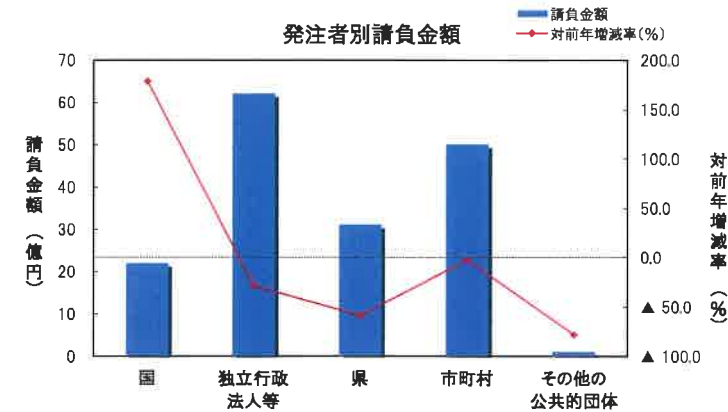
1. 全般の状況



(請負金額:単位 億円)

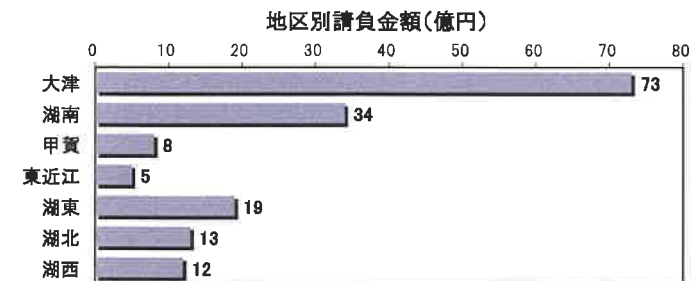
	件数	対前年増減率(%)	請負金額	対前年増減率(%)
平成29年度	160	▲ 11.1	78	▲ 26.0
平成30年度	195	21.9	100	27.3
令和元年度	147	▲ 24.6	100	0.0
令和2年度	158	7.5	98	▲ 2.2
令和3年度	206	30.4	228	132.6
令和4年度	195	▲ 5.3	167	▲ 26.8

2. 発注者別の状況

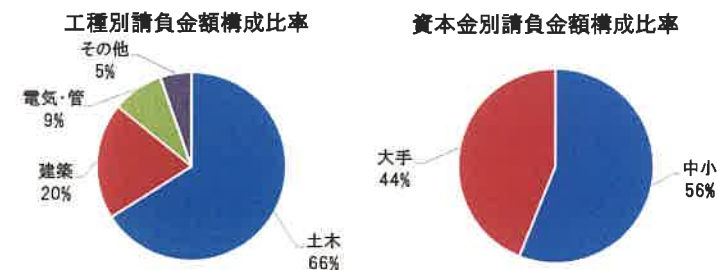


	件数	対前年増減率(%)	請負金額	対前年増減率(%)
国	15	114.3	22	178.5
独立行政法人等	14	75.0	62	▲ 28.5
県	59	▲ 14.5	31	▲ 58.8
市町村	102	▲ 12.8	50	▲ 2.5
その他の公共的団体	5	0.0	1	▲ 78.1

3. その他の状況



	件数	対前年増減率(%)	請負金額	対前年増減率(%)	
地区別	大津	45	15.4	73	▲ 28.2
	湖南	48	▲ 15.8	34	▲ 14.8
	甲賀	14	0.0	8	29.0
	東近江	21	▲ 41.7	5	▲ 63.0
	湖東	26	62.5	19	▲ 57.3
	湖北	27	0.0	13	▲ 3.9
	湖西	14	▲ 17.6	12	175.6



	件数	対前年増減率(%)	請負金額	対前年増減率(%)	
工種別	土木	95	3.3	110	▲ 19.7
	建築	35	▲ 23.9	33	▲ 54.9
	電気・管	36	▲ 23.4	14	8.7
	その他	29	38.1	8	144.3

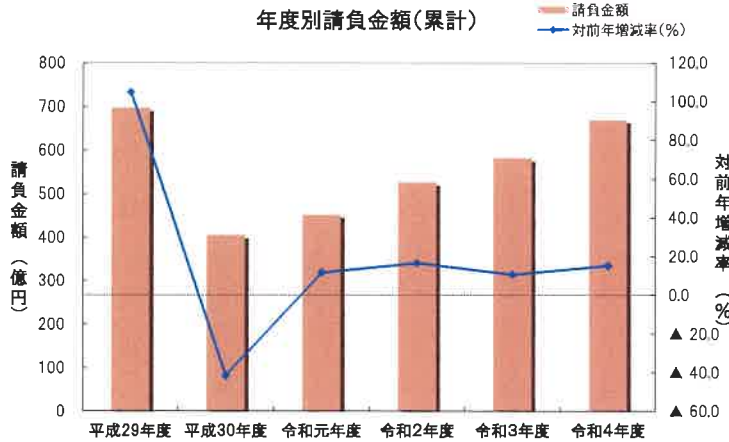
	件数	対前年増減率(%)	請負金額	対前年増減率(%)	
資本金別	中小	175	▲ 7.9	93	▲ 19.3
	大手	22	4.8	73	▲ 34.6

累計(令和4年4月～令和4年6月までの状況)

【請負金額 2桁増】

- 今年度の公共工事動向を当社の保証取扱からみると、件数は569件で7.3%減となり、請負金額は670億円で15.1%増となった。
- 請負金額を発注者別にみると、県で減少となったものの、市町村、国、独立行政法人等で大幅増、その他の公共的団体で2桁増となった。
- 請負金額を地区別にみると、湖西で大幅減、東近江、大津で減少となったものの、甲賀、湖南で大幅増、湖東で2桁増、湖北で増加となった。

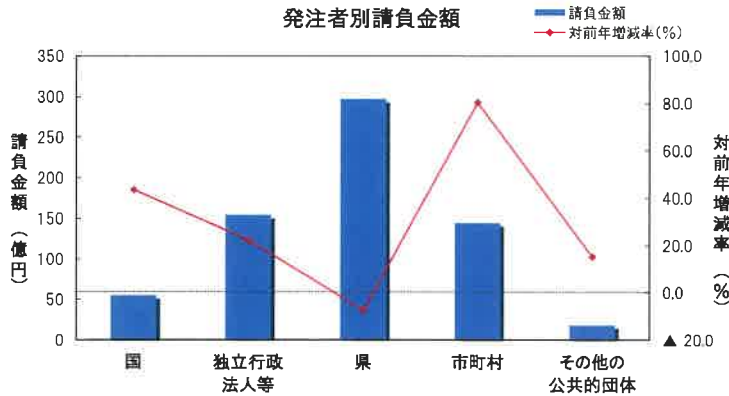
1. 全般の状況



(請負金額:単位 億円)

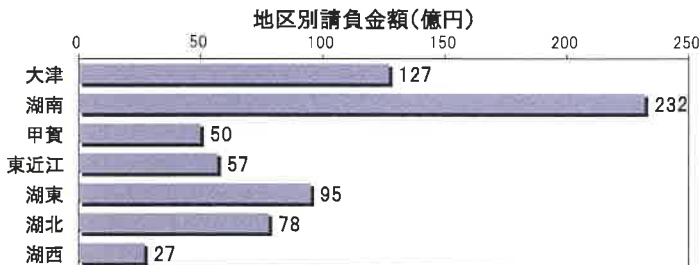
	件数	対前年増減率(%)	請負金額	対前年増減率(%)
平成29年度	424	0.2	697	105.0
平成30年度	523	23.3	405	▲41.8
令和元年度	486	▲7.1	452	11.5
令和2年度	476	▲2.1	527	16.5
令和3年度	614	29.0	582	10.4
令和4年度	569	▲7.3	670	15.1

2. 発注者別の状況

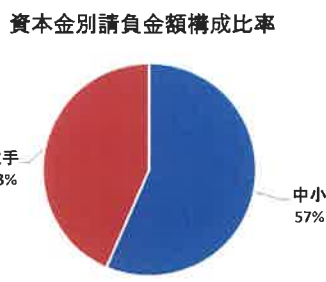
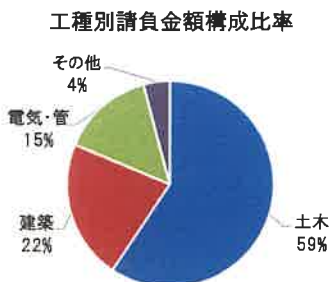


	件数	対前年増減率(%)	請負金額	対前年増減率(%)
国	37	15.6	55	43.5
独立行政法人等	30	20.0	154	22.3
県	324	▲13.1	297	▲7.4
市町村	168	▲1.8	144	80.3
その他の公共的団体	10	▲23.1	18	15.1

3. その他の状況



	件数	対前年増減率(%)	請負金額	対前年増減率(%)
地区別	大津	93	127	▲4.9
	湖南	137	232	▲45.5
	甲賀	51	50	▲68.2
	東近江	85	57	▲9.7
	湖東	85	95	▲15.2
	湖北	87	78	▲4.4
	湖西	31	27	▲23.7



	件数	対前年増減率(%)	請負金額	対前年増減率(%)
工種別	土木	342	397	▲3.4
	建築	72	146	▲4.9
	電気・管	83	97	▲111.3
	その他	72	28	▲142.3

	件数	対前年増減率(%)	請負金額	対前年増減率(%)
資本金別	中小	521	378	▲1.0
	大手	72	291	▲46.0

大型工事明細一覧

(請負金額 対象額： 300 百万円以上)
令和 4 年 6 月分
(百万円)

発注者名	工事名称	請負総額	対象額	着工日 完成日	工事場所
近畿地整 滋賀国道事務所	小松拡幅北小松高架橋 (P16-P19) PC上部工事		307	4. 4. 1 5. 2. 28	滋賀県 大津市
近畿地整 滋賀国道事務所	湖西道路仰木の里東地区他遮音壁設置工事		309	4. 4. 1 5. 2. 12	滋賀県 大津市
西日本高速道路 (株) 関西支社	新名神高速道路大石小田原工事 (その2)	3,884	1,530	4. 2. 26 7. 5. 10	滋賀県 大津市
西日本高速道路 (株) 関西支社	新名神高速道路田上羽栗森工事 (その2)	1,702	499	4. 4. 28 7. 7. 10	滋賀県 大津市
西日本高速道路 (株) 関西支社	新名神高速道路大石小田原工事	5,265	1,762	31. 3. 21 5. 7. 27	滋賀県 大津市
西日本高速道路 (株) 関西支社	新名神高速道路上田上新免工事	3,806	1,110	2. 8. 6 6. 4. 16	滋賀県 大津市
野洲市	令和4年度工第6号野洲市発達支援センター等新築 (建築主体) 工事		422	4. 6. 30 5. 3. 24	滋賀県 野洲市
多賀町	令和4年度 (教総工) 第3号 (仮称) 久徳認定こども園建築工事		717	4. 6. 23 5. 3. 25	滋賀県 多賀町

発注者別前払金保証実績表

令和 4 年 6 月分

滋賀

(件、百万円、%)

発注者	当 月			前年対比(当月)			累 計			前年対比(累計)		
	件数	請負額	保証額	件数	請負額	保証額	件数	請負額	保証額	件数	請負額	保証額
近畿地方整備局	13	2,151	1,091	260.0	281.5	343.6	30	5,068	2,351	136.4	148.4	160.7
近畿農政局	2	51	15	<	<	<	7	435	159	140.0	282.0	295.5
国 計	15	2,203	1,106	214.3	278.5	337.2	37	5,504	2,510	115.6	143.5	158.5
独)水資源機構	3	403	160	100.0	183.6	210.6	8	530	209	100.0	156.1	169.1
西日本高速道路関西	6	5,398	1,778	200.0	64.1	52.8	10	8,006	2,726	166.7	93.5	79.8
中日本高速道路	2	305	119	<	<	<	4	4,342	1,734	100.0	158.2	158.5
日本中央競馬会	1	105	42	<	<	<	3	1,934	773	300.0	265.7	265.7
国立大学法人	2	10	4	100.0	16.6	16.6	5	644	257	100.0	283.9	283.9
独立行政法人等 計	14	6,223	2,105	175.0	71.5	60.6	30	15,459	5,702	120.0	122.3	113.3
土木交通部	47	2,095	900	100.0	31.2	33.7	258	21,747	8,618	89.3	93.1	94.1
土木交通部 計	47	2,095	900	100.0	31.2	33.7	258	21,747	8,618	89.3	93.1	94.1
農政水産部	2	262	104	<	<	<	23	1,589	631	153.3	145.5	147.4
農政水産部 計	2	262	104	<	<	<	23	1,589	631	153.3	145.5	147.4
琵琶湖環境部	1	46	24	20.0	28.0	37.1	7	845	364	36.8	71.0	74.5
琵琶湖環境部 計	1	46	24	20.0	28.0	37.1	7	845	364	36.8	71.0	74.5
企業庁	3	451	180	300.0	327.3	328.4	16	4,523	1,807	133.3	109.3	109.3
警察本部	1	10	4	20.0	46.1	46.3	2	14	5	33.3	4.7	5.0
教育委員会	4	187	74	36.4	32.5	32.5	16	795	318	57.1	51.2	51.5
滋賀県その他	1	88	35	<	<	<	2	221	88	50.0	49.7	49.9
その他の部局 計	9	737	295	52.9	100.3	100.4	36	5,554	2,219	72.0	86.1	86.5
都道府県 計	59	3,142	1,324	85.5	41.2	43.7	324	29,737	11,834	86.9	92.6	93.6
大津市	24	847	356	133.3	138.7	144.2	32	1,048	436	128.0	132.6	125.5
大津地区 計	24	847	356	133.3	138.7	144.2	32	1,048	436	128.0	132.6	125.5
草津市	10	191	76	58.8	20.2	18.2	18	760	303	75.0	56.3	52.4
守山市	4	327	130	36.4	36.4	36.5	7	4,946	1,996	53.8	540.4	547.3
栗東市	6	174	68	66.7	63.2	62.4	9	331	131	100.0	119.9	119.1
野洲市	6	607	242	300.0	934.7	934.7	11	1,308	526	275.0	<	805.3

(件、百万円、%)

発注者	当 月			前年対比(当月)			累 計			前年対比(累計)		
	件 数	請負額	保証額	件 数	請負額	保証額	件 数	請負額	保証額	件 数	請負額	保証額
湖南地区 計	26	1,300	518	66.7	59.4	56.8	45	7,346	2,958	90.0	278.2	264.1
湖南省	2	22	8	40.0	7.4	7.4	3	34	9	50.0	10.7	7.7
甲賀市	4	57	22	80.0	29.5	22.0	9	347	138	112.5	126.0	101.7
甲賀地区 計	6	79	31	60.0	16.1	14.2	12	381	148	85.7	63.9	56.2
近江八幡市	4	37	15	66.7	6.6	6.6	8	182	72	100.0	19.4	19.4
東近江市	10	290	116	50.0	39.9	40.1	12	687	279	42.9	64.2	65.7
日野町	1	4	1	25.0	4.5	3.9	2	213	85	28.6	110.1	104.2
竜王町	0	0	0	-	-	-	3	144	57	100.0	400.7	400.9
東近江地区 計	15	332	132	48.4	23.8	23.6	25	1,227	495	54.3	54.8	55.2
彦根市	12	582	231	<	914.9	908.6	16	648	257	533.3	826.2	820.5
豊郷町	2	143	57	200.0	<	<	2	143	57	200.0	<	<
甲良町	1	30	2	<	<	<	1	30	2	<	<	<
多賀町	1	717	287	<	<	<	3	775	310	300.0	<	<
愛荘町	1	5	2	100.0	13.3	13.3	6	1,108	438	200.0	138.3	137.0
湖東地区 計	17	1,479	580	566.7	<	<	28	2,706	1,065	350.0	303.4	299.0
長浜市	4	147	57	66.7	117.7	115.2	6	281	119	60.0	121.9	111.3
米原市	6	326	130	200.0	219.0	219.0	14	638	255	233.3	175.7	175.7
湖北地区 計	10	473	188	111.1	172.7	171.5	20	920	375	125.0	154.8	148.3
高島市	4	501	200	57.1	746.9	747.4	6	832	339	50.0	313.5	320.0
湖西地区 計	4	501	200	57.1	746.9	747.4	6	832	339	50.0	313.5	320.0
市町村 計	102	5,014	2,007	87.2	97.5	94.5	168	14,464	5,818	98.2	180.3	174.0
補助法人その他	1	32	12	<	<	<	1	32	12	<	<	<
日本下水道事業団	0	0	0	-	-	-	1	389	155	<	<	<
地方道路公社	0	0	0	-	-	-	4	1,347	538	100.0	172.9	173.0
その他の出資法人	1	32	9	50.0	39.2	39.2	1	32	9	50.0	39.2	39.2
土地改良区	1	7	2	<	<	<	1	7	2	<	<	<
その他の事務組合	2	50	20	<	<	<	2	50	20	100.0	49.9	50.0
その他の公共的団体 計	5	122	45	100.0	21.9	21.2	10	1,859	740	76.9	115.1	121.1

