

前払金保証実績からみた

滋賀県の公共工事動向

(令和4年10月)

 西日本建設業保証株式会社

お問い合わせ先：滋賀支店

TEL：(077) 522-7034

FAX：(077) 526-0146

E-mail：OFC.SHIGA@wincs.co.jp

< 見方・使い方 >

●はじめに

この統計は、当社が公共工事の前払金の保証をしたものを集計した業務統計です。他の統計と比較しても速報性に優れているため、公共工事の発注動態をとらえる統計として各発注機関、報道機関等にご利用いただいています。また、建設業界の金融動向の一端をとらえたものとしても、各関係機関にご利用いただいています。

●公共工事の範囲

公共工事の前払金保証事業に関する法律第2条1項にいう公共工事

具体的には・・

国、独立行政法人等、地方公共団体、その他の公共的団体の発注する土木建築に関する工事（土木建築に関する設計、調査及び機械類の製造を含む）又は測量をいいます。

また、国土交通大臣の指定する工事又は測量も公共工事に含まれます。

●ご利用にあたって

- ・ 請負契約締結日と保証契約締結日との間には、若干のタイムラグ（概ね半月以内）があります。
- ・ 債務負担行為等に基づく工事については、前払金に対応する当該年度の出来高予定額を計上しています。
- ・ 変更契約により請負金額に増（減）額があっても、前払金に影響がない場合は、増（減）額相当分は計上していません。
- ・ 「独立行政法人等」には独立行政法人のほか、各高速道路（株）、国立大学法人、特殊法人等が含まれます。

西日本建設業保証（株）HP

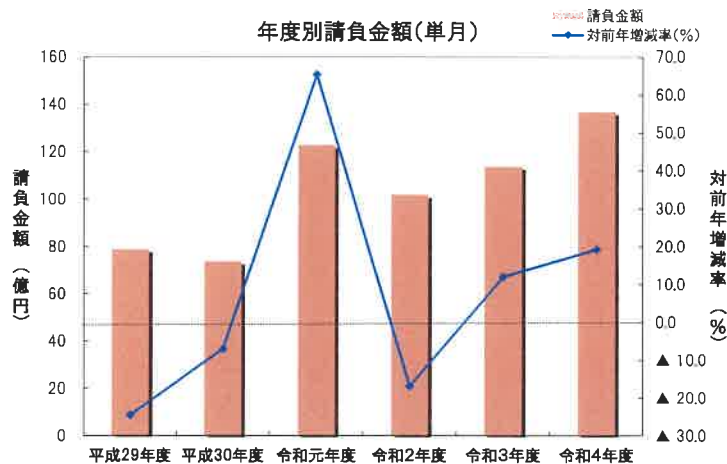
<https://www.wjcs.net/>

単月(令和4年10月の状況)

【請負金額 2桁増】

- 当月の公共工事動向を当社の保証取扱からみると、件数は210件で5.4%減となり、請負金額は137億円で19.4%増となった。
- 請負金額を発注者別にみると、その他の公共的団体で大幅減、県で2桁減となったものの、独立行政法人等、国で大幅増、市町村で2桁増となった。
- 請負金額を地区別にみると、大津、湖東、甲賀、湖西、湖北で大幅減、東近江で2桁減となったものの、湖南で大幅増となった。

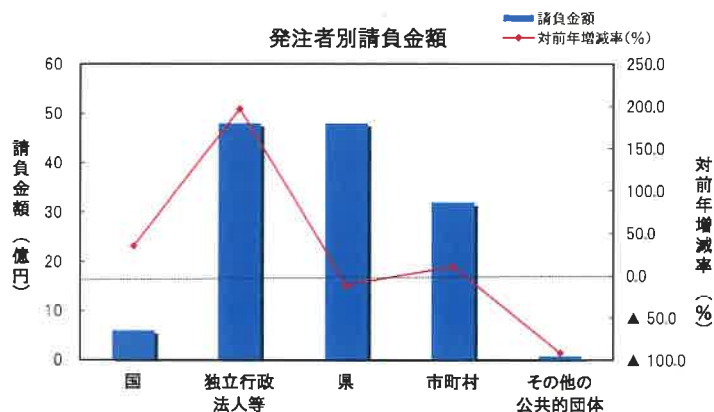
1. 全般の状況



(請負金額:単位 億円)

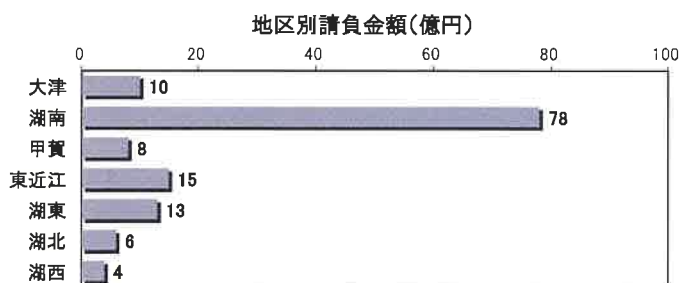
	件数	対前年増減率(%)	請負金額	対前年増減率(%)
平成29年度	230	▲ 1.7	79	▲ 24.4
平成30年度	231	0.4	74	▲ 6.9
令和元年度	245	6.1	123	65.5
令和2年度	216	▲ 11.8	102	▲ 16.8
令和3年度	222	2.8	114	12.1
令和4年度	210	▲ 5.4	137	19.4

2. 発注者別の状況



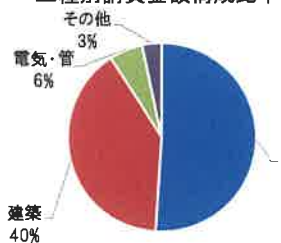
	件数	対前年増減率(%)	請負金額	対前年増減率(%)
国	4	▲ 20.0	6	35.6
独立行政法人等	3	▲ 40.0	48	197.3
県	100	0.0	48	▲ 11.0
市町村	97	▲ 7.6	32	10.9
その他の公共的団体	6	▲ 14.3	0.8	▲ 91.0

3. その他の状況

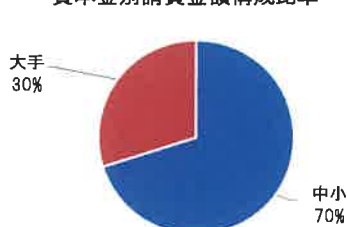


	件数	対前年増減率(%)	請負金額	対前年増減率(%)	
地区別	大津	37	2.8	10	▲ 60.9
	湖南	59	59.5	78	259.1
	甲賀	20	▲ 37.5	8	▲ 32.8
	東近江	31	▲ 29.5	15	▲ 10.1
	湖東	25	8.7	13	▲ 37.2
	湖北	24	▲ 29.4	6	▲ 27.1
湖西	14	▲ 12.5	4	▲ 30.4	

工種別請負金額構成比率



資本金別請負金額構成比率



	件数	対前年増減率(%)	請負金額	対前年増減率(%)	
工種別	土木	137	▲ 9.9	69	▲ 11.1
	建築	20	▲ 16.7	54	128.4
	電気・管	33	43.5	7	▲ 18.7
	その他	20	▲ 13.0	4	71.6

	件数	対前年増減率(%)	請負金額	対前年増減率(%)	
資本金別	中小	203	▲ 5.6	96	15.8
	大手	8	14.3	41	28.6

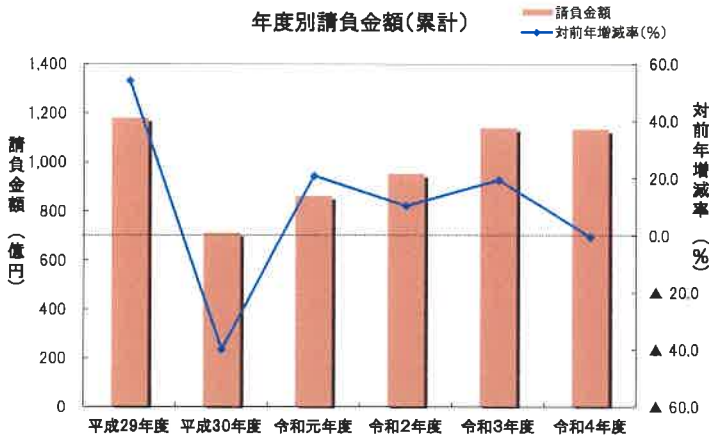
累計(令和4年4月～令和4年10月までの状況)

【請負金額 前年並】

- 今年度の公共工事動向を当社の保証取扱からみると、件数は1,412件で0.5%増となり、請負金額は1,135億円で0.5%減となった。
- 請負金額を発注者別にみると、独立行政法人等で大幅増となったものの、その他の公共的団体が大幅減、国、県で2桁減、市町村で減少となった。
- 請負金額を地区別にみると、甲賀で大幅増、湖北、湖南で増加となったものの、東近江、湖東、湖西で2桁減、大津で前年並となった。

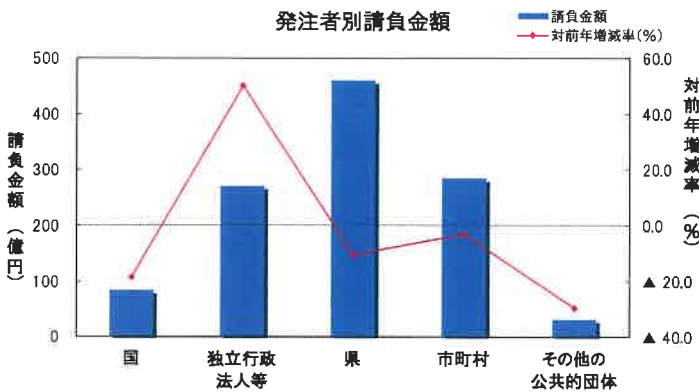
1. 全般の状況

(請負金額:単位 億円)



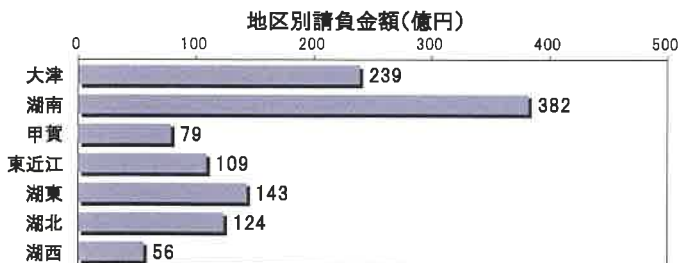
	件数	対前年増減率 (%)	請負金額	対前年増減率 (%)
平成29年度	1,324	▲7.3	1,181	54.3
平成30年度	1,328	0.3	713	▲39.7
令和元年度	1,287	▲3.1	863	21.1
令和2年度	1,250	▲2.9	953	10.5
令和3年度	1,405	12.4	1,141	19.6
令和4年度	1,412	0.5	1,135	▲0.5

2. 発注者別の状況



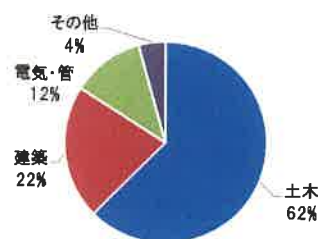
	件数	対前年増減率 (%)	請負金額	対前年増減率 (%)
国	66	▲19.5	84	▲18.4
独立行政法人等	53	3.9	271	50.3
県	697	▲3.2	461	▲10.5
市町村	563	8.5	285	▲3.0
その他の公共的団体	33	0.0	32	▲29.5

3. その他の状況

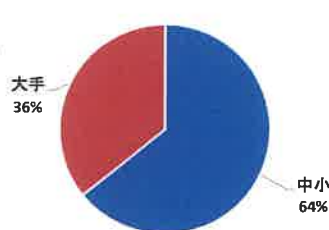


	件数	対前年増減率 (%)	請負金額	対前年増減率 (%)
地区別	大津	240	239	▲0.6
	湖南	320	382	5.0
	甲賀	122	79	▲11.6
	東近江	226	109	▲6.2
	湖東	173	143	▲12.6
	湖北	213	124	▲2.3
	湖西	118	56	▲2.5

工種別請負金額構成比率



資本金別請負金額構成比率



	件数	対前年増減率 (%)	請負金額	対前年増減率 (%)
工種別	土木	890	708	2.2
	建築	162	244	▲19.9
	電気・管	179	132	▲10.9
	その他	181	49	▲10.8

	件数	対前年増減率 (%)	請負金額	対前年増減率 (%)
資本金別	中小	1,318	728	▲11.4
	大手	123	407	27.7

大型工事明細一覧

(請負金額 対象額: 300 百万円以上)
令和 4 年 10 月分
(百万円)

発注者名	工事名称	請負総額	対象額	着工日 完成日	工事場所
栗東トレーニングセンター	栗東トレーニング・センター検疫厩舎及び開業装跡所他 改築工事		4,851	4. 10. 5 6. 5. 31	滋賀県 栗東市
栗東市	令和4年度栗水工第36号第1高区配水池更新工事		389	4. 10. 11 6. 9. 30	滋賀県 栗東市

発注者別前払金保証実績表

令和 4 年 1 0 月分

滋賀

(件、百万円、%)

発注者	当 月			前年対比(当月)			累 計			前年対比(累計)		
	件 数	請負額	保証額	件 数	請負額	保証額	件 数	請負額	保証額	件 数	請負額	保証額
近畿地方整備局	3	402	171	300.0	111.5	119.1	45	6,821	3,053	100.0	81.1	80.8
近畿農政局	1	245	98	33.3	218.8	227.9	14	1,424	549	56.0	115.2	120.3
近畿・中国森林管理局	0	0	0	-	-	-	4	137	55	80.0	103.8	108.4
近畿中部防衛局	0	0	0	-	-	-	2	102	40	66.7	17.5	23.1
警察庁	0	0	0	-	-	-	1	1	0	33.3	5.3	5.7
国 計	4	647	269	80.0	135.6	142.7	66	8,487	3,699	80.5	81.6	82.7
独)水資源機構	0	0	0	-	-	-	12	703	276	92.3	129.9	150.4
西日本高速道路関西	0	0	0	-	-	-	20	13,486	4,886	153.8	114.7	108.3
中日本高速道路	0	0	0	-	-	-	5	4,434	1,752	100.0	159.9	158.9
日本中央競馬会	1	4,951	1,891	<	<	<	4	6,785	2,665	200.0	817.7	803.3
国立大学法人	2	21	8	100.0	3.6	3.6	12	1,697	678	70.6	80.8	80.8
独立行政法人等 計	3	4,872	1,900	60.0	297.3	292.7	53	27,107	10,259	103.9	150.3	146.9
土木交通部	59	3,253	1,397	73.8	70.1	75.8	513	32,989	13,177	92.1	84.9	85.2
土木交通部 計	59	3,253	1,397	73.8	70.1	75.8	513	32,989	13,177	92.1	84.9	85.2
農政水産部	17	949	376	425.0	358.9	365.6	61	3,854	1,526	148.8	121.1	121.7
農政水産部 計	17	949	376	425.0	358.9	365.6	61	3,854	1,526	148.8	121.1	121.7
琵琶湖環境部	5	129	63	45.5	26.8	32.2	39	1,828	765	78.0	80.2	82.5
琵琶湖環境部 計	5	129	63	45.5	26.8	32.2	39	1,828	765	78.0	80.2	82.5
企業庁	3	208	82	<	<	<	25	4,926	1,965	156.3	117.4	117.4
警察本部	10	124	49	250.0	294.0	294.9	27	472	184	158.8	88.5	91.4
教育委員会	4	112	44	400.0	866.4	86.0	26	1,577	637	83.9	89.0	84.7
滋賀県その他	2	65	26	<	<	<	6	538	215	75.0	67.2	67.3
その他の部局 計	19	510	203	380.0	925.4	294.1	84	7,514	3,002	116.7	102.8	101.8
都道府県 計	100	4,843	2,040	100.0	89.0	92.2	697	46,187	18,471	96.8	89.5	89.7
大津市	19	567	239	118.8	194.2	191.3	94	2,665	1,117	122.1	94.7	87.7
大津地区 計	19	567	239	118.8	194.2	191.3	94	2,665	1,117	122.1	94.7	87.7
草津市	12	297	118	171.4	231.2	230.7	63	2,568	1,059	112.5	21.1	31.0

(件, 百万円, %)

発注者	当 月			前年対比(当月)			累 計			前年対比(累計)		
	件 数	請負額	保証額	件 数	請負額	保証額	件 数	請負額	保証額	件 数	請負額	保証額
守山市	5	170	68	71.4	92.7	93.0	29	6,179	2,490	74.4	329.8	333.1
栗東市	6	686	274	120.0	562.3	207.5	38	2,068	825	152.0	223.3	182.1
野洲市	5	94	37	250.0	379.9	379.3	24	1,807	723	160.0	351.0	314.1
湖南地区 計	28	1,249	499	133.3	271.6	186.9	154	12,623	5,098	114.1	81.4	105.2
湖南市	2	159	63	50.0	171.2	172.7	15	702	277	71.4	81.0	80.2
甲賀市	6	247	104	35.3	39.1	41.4	31	1,042	421	86.1	82.1	79.2
甲賀地区 計	8	406	167	38.1	56.1	58.2	46	1,745	698	80.7	81.6	79.6
近江八幡市	1	48	19	33.3	276.4	276.5	21	765	305	116.7	61.2	61.0
東近江市	4	88	35	57.1	40.5	40.5	49	1,624	650	80.3	84.6	85.2
日野町	5	163	65	250.0	622.3	190.2	14	521	208	107.7	129.9	110.4
竜王町	1	24	9	20.0	12.1	12.1	12	347	138	100.0	111.4	111.2
東近江地区 計	11	324	129	64.7	69.9	61.9	96	3,259	1,302	92.3	83.9	82.6
彦根市	9	154	61	128.6	34.2	34.2	50	2,068	824	156.3	143.1	142.8
豊郷町	0	0	0	-	-	-	4	348	138	400.0	<	<
甲良町	0	0	0	-	-	-	1	30	2	<	<	<
多賀町	3	37	14	<	<	<	7	851	340	116.7	<	<
愛荘町	1	42	16	33.3	65.5	65.5	7	1,150	455	100.0	130.7	129.5
湖東地区 計	13	233	93	130.0	45.4	45.3	69	4,449	1,761	150.0	185.3	183.6
長浜市	9	232	101	75.0	89.1	82.4	39	1,063	441	90.7	105.3	84.4
米原市	3	97	38	150.0	123.6	123.5	25	943	377	131.6	125.9	126.0
湖北地区 計	12	329	140	85.7	97.1	90.7	64	2,007	818	103.2	114.1	99.5
高島市	6	146	58	100.0	104.7	94.8	40	1,755	734	105.3	199.5	206.1
湖西地区 計	6	146	58	100.0	104.7	94.8	40	1,755	734	105.3	199.5	206.1
市町村 計	97	3,258	1,328	92.4	110.9	101.2	563	28,507	11,531	108.5	97.0	107.6
公立大学法人	0	0	0	-	-	-	2	248	74	50.0	39.3	39.3
補助法人その他	0	-9	-2	-	-	-	2	34	13	200.0	<	<
日本下水道事業団	0	0	0	-	-	-	2	494	197	100.0	27.4	30.4
地方道路公社	0	0	0	-	-	-	6	1,357	543	100.0	129.6	129.6
その他の地方公社	1	12	2	<	<	<	1	12	2	<	<	<
その他の出資法人	0	0	0	-	-	-	3	93	28	75.0	63.2	58.7

