

前払金保証実績からみた

滋賀県の公共工事動向

(令和4年12月)

 西日本建設業保証株式会社

お問い合わせ先：滋賀支店

TEL：(077) 522-7034

FAX：(077) 526-0146

E-mail：OFC.SHIGA@wincs.co.jp

< 見方・使い方 >

●はじめに

この統計は、当社が公共工事の前払金の保証をしたものを集計した業務統計です。他の統計と比較しても速報性に優れているため、公共工事の発注動態をとらえる統計として各発注機関、報道機関等にご利用いただいています。また、建設業界の金融動向の一端をとらえたものとしても、各関係機関にご利用いただいています。

●公共工事の範囲

公共工事の前払金保証事業に関する法律第2条1項にいう公共工事

具体的には・

国、独立行政法人等、地方公共団体、その他の公共的団体の発注する土木建築に関する工事（土木建築に関する設計、調査及び機械類の製造を含む）又は測量をいいます。

また、国土交通大臣の指定する工事又は測量も公共工事に含まれます。

●ご利用にあたって

- ・請負契約締結日と保証契約締結日との間には、若干のタイムラグ（概ね半月以内）があります。
- ・債務負担行為等に基づく工事については、前払金に対応する当該年度の出来高予定額を計上しています。
- ・変更契約により請負金額に増（減）額があっても、前払金に影響がない場合は、増（減）額相当分は計上していません。
- ・「独立行政法人等」には独立行政法人のほか、各高速道路（株）、国立大学法人、特殊法人等が含まれます。

西日本建設業保証（株）HP

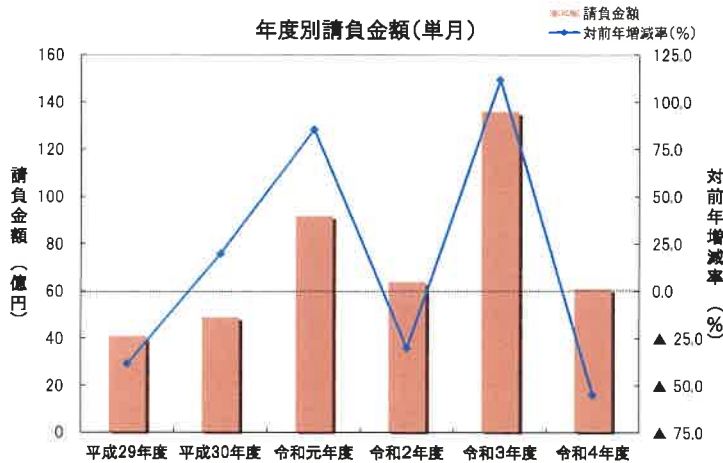
<https://www.wjcs.net/>

単月(令和4年12月の状況)

【請負金額 大幅減】

- 当月の公共工事動向を当社の保証取扱からみると、件数は141件で27.3%減となり、請負金額は61億円で54.9%減となった。
- 請負金額を発注者別にみると、国で大幅増となったものの、独立行政法人等、その他の公共的団体、県で大幅減、市町村で2桁減となった。
- 請負金額を地区別にみると、甲賀で大幅増、湖北で増加となったものの、湖西、大津、東近江、湖東、湖南で大幅減となった。

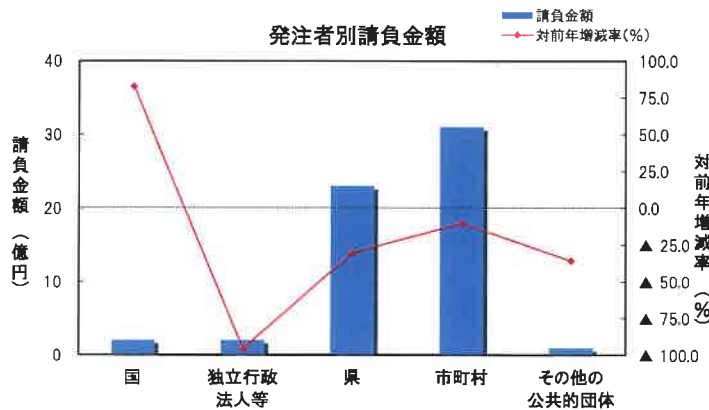
1. 全般の状況



(請負金額:単位 億円)

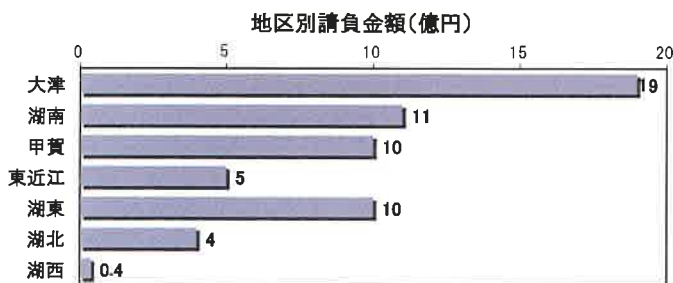
	件数	対前年増減率(%)	請負金額	対前年増減率(%)
平成29年度	180	▲ 3.2	41	▲ 38.5
平成30年度	203	12.8	49	19.8
令和元年度	180	▲ 11.3	92	85.6
令和2年度	180	0.0	64	▲ 30.1
令和3年度	194	7.8	136	111.8
令和4年度	141	▲ 27.3	61	▲ 54.9

2. 発注者別の状況

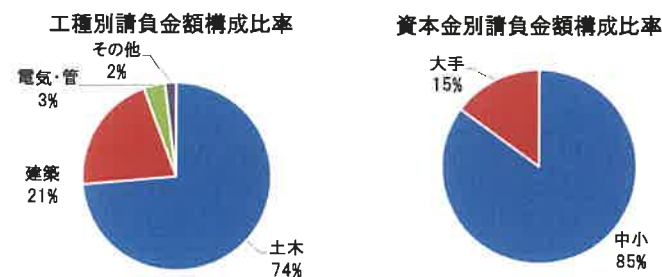


	件数	対前年増減率(%)	請負金額	対前年増減率(%)
国	2	0.0	2	82.8
独立行政法人等	5	25.0	2	▲ 95.5
県	43	▲ 44.2	23	▲ 30.1
市町村	86	▲ 18.9	31	▲ 10.1
その他の公共的団体	5	0.0	1	▲ 35.7

3. その他の状況



地区	件数	対前年増減率(%)	請負金額	対前年増減率(%)
大津	36	12.5	19	▲ 72.4
湖南	28	▲ 37.8	11	▲ 40.9
甲賀	18	28.6	10	233.6
東近江	23	▲ 43.9	5	▲ 65.3
湖東	16	▲ 54.3	10	▲ 50.1
湖北	14	▲ 22.2	4	4.9
湖西	6	▲ 33.3	0.4	▲ 88.7



工種別	件数	対前年増減率(%)	請負金額	対前年増減率(%)
土木	106	▲ 23.7	45	▲ 60.6
建築	16	23.1	12	▲ 3.7
電気・管	11	▲ 45.0	2	▲ 63.7
その他	8	▲ 63.6	1	▲ 41.0

資本金別	件数	対前年増減率(%)	請負金額	対前年増減率(%)
中小	134	▲ 26.4	52	▲ 16.5
大手	7	▲ 46.2	9	▲ 87.5

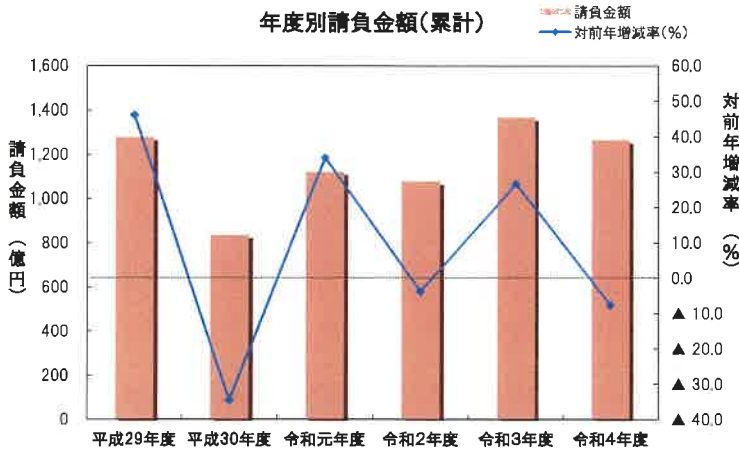
累計(令和4年4月～令和4年12月までの状況)

【請負金額 減少】

- 今年度の公共工事動向を当社の保証取扱からみると、件数は1,714件で5.0%減となり、請負金額は1,266億円で7.6%減となった。
- 請負金額を発注者別にみると、独立行政法人等で増加となったものの、その他の公共的団体で大幅減、国、県で2桁減、市町村で減少となった。
- 請負金額を地区別にみると、甲賀で大幅増、湖北で2桁増となったものの、湖西で大幅減、東近江、湖東、大津で2桁減、湖南で減少となった。

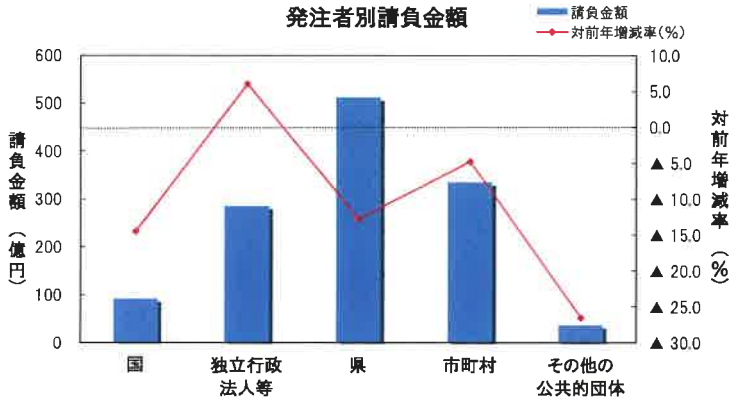
1. 全般の状況

(請負金額:単位 億円)



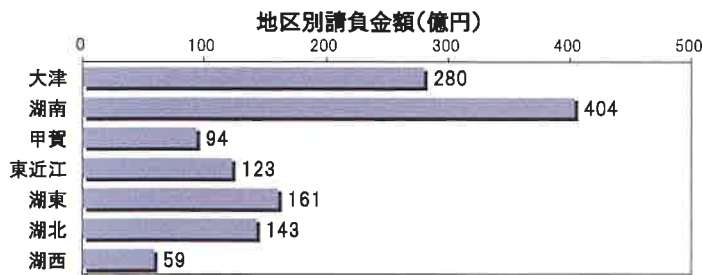
	件数	対前年増減率(%)	請負金額	対前年増減率(%)
平成29年度	1,721	▲5.2	1,280	46.2
平成30年度	1,759	2.2	837	▲34.6
令和元年度	1,695	▲3.6	1,122	34.1
令和2年度	1,626	▲4.1	1,080	▲3.7
令和3年度	1,805	11.0	1,369	26.8
令和4年度	1,714	▲5.0	1,266	▲7.6

2. 発注者別の状況



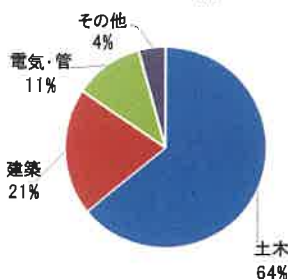
	件数	対前年増減率(%)	請負金額	対前年増減率(%)
国	73	▲17.0	92	▲14.4
独立行政法人等	62	▲1.6	286	6.1
県	814	▲8.9	513	▲12.7
市町村	720	0.1	336	▲4.7
その他の公共的団体	45	9.8	37	▲26.5

3. その他の状況

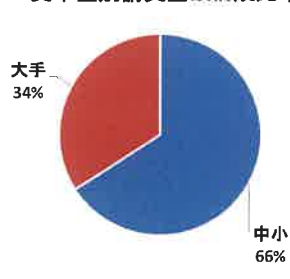


	件数	対前年増減率(%)	請負金額	対前年増減率(%)	
地	大津	309	0.7	280	▲15.6
	湖南	378	▲2.1	404	▲1.7
区	甲賀	160	▲9.6	94	22.5
	東近江	274	▲11.3	123	▲18.4
別	湖東	201	▲5.6	161	▲16.2
	湖北	257	▲0.8	143	12.2
	湖西	135	▲12.3	59	▲23.6

工種別請負金額構成比率



資本金別請負金額構成比率



	件数	対前年増減率(%)	請負金額	対前年増減率(%)	
工種別	土木	1,113	▲0.9	809	▲6.9
	建築	190	▲2.6	260	▲23.3
	電気・管	210	▲12.9	141	15.8
	その他	201	▲18.3	54	41.1

	件数	対前年増減率(%)	請負金額	対前年増減率(%)	
資本金別	中小	1,608	▲5.9	834	▲13.8
	大手	136	2.3	432	7.5

大型工事明細一覧

(請負金額 対象額: 300 百万円以上)
 令和 4 年 12 月分
 (百万円)

発注者名	工事名称	請負総額	対象額	着工日 完成日	工事場所
滋賀県	令和4年度第7号国宝延暦寺根本中堂および重要文化財延暦寺根本中堂廻廊保存修理工事	585	307	4.12.21 6.3.25	滋賀県 大津市
大津市公営企業管理者	送配水管推進工事(35-36)		558	4.12.8 6.3.15	滋賀県 大津市
甲賀市	令和4年度第79号土山中学校長寿命化改良(1期)工事		573	4.10.26 6.1.16	滋賀県 甲賀市

発注者別前払金保証実績表

令和 4 年 1 2 月分

滋賀

(件、百万円、%)

発注者	当 月			前年対比(当月)			累 計			前年対比(累計)		
	件 数	請負額	保証額	件 数	請負額	保証額	件 数	請負額	保証額	件 数	請負額	保証額
近畿地方整備局	1	238	83	50.0	165.2	144.1	50	7,502	3,313	102.0	86.5	76.5
近畿農政局	2	30	11	<	<	<	17	1,482	571	65.4	115.7	121.6
近畿・中国森林管理局	-1	-5	-2	-	-	-	3	132	52	60.0	99.6	104.1
近畿中部防衛局	0	0	0	-	-	-	2	102	40	66.7	17.5	23.1
警察庁	0	0	0	-	-	-	1	1	0	33.3	5.3	5.7
国 計	2	264	92	100.0	182.8	159.5	73	9,220	3,978	83.0	85.6	78.6
独)水資源機構	0	0	0	-	-	-	14	757	293	87.5	122.9	140.6
西日本高速道路関西	3	228	88	150.0	3.6	4.2	25	14,958	5,470	138.9	79.1	79.0
中日本高速道路	1	51	20	<	<	<	6	4,485	1,773	120.0	161.8	160.8
日本中央競馬会	0	0	0	-	-	-	4	6,785	2,665	133.3	276.1	271.2
国立大学法人	1	11	4	<	<	<	13	1,709	683	65.0	75.8	75.8
独立行政法人等 計	5	292	113	125.0	4.5	5.3	62	28,697	10,886	98.4	106.1	107.4
土木交通部	30	1,561	735	50.8	52.8	56.4	596	36,478	14,704	86.4	81.1	81.4
土木交通部 計	30	1,561	735	50.8	52.8	56.4	596	36,478	14,704	86.4	81.1	81.4
農政水産部	4	394	157	66.7	153.6	158.1	71	4,617	1,830	131.5	127.5	129.0
農政水産部 計	4	394	157	66.7	153.6	158.1	71	4,617	1,830	131.5	127.5	129.0
琵琶湖環境部	1	32	17	100.0	348.5	78.7	43	2,078	888	70.5	83.3	85.0
琵琶湖環境部 計	1	32	17	100.0	348.5	78.7	43	2,078	888	70.5	83.3	85.0
企業庁	3	48	19	300.0	534.7	649.4	32	5,119	2,042	177.8	117.9	117.9
警察本部	4	27	20	66.7	48.8	108.7	36	593	242	138.5	94.3	102.5
教育委員会	0	0	22	-	-	50.7	28	1,618	699	84.8	85.9	82.8
滋賀県その他	1	307	123	33.3	<	469.4	8	859	343	66.7	103.3	99.0
その他の部局 計	8	383	184	72.7	223.7	202.6	104	8,190	3,327	116.9	106.5	105.3
都道府県 計	43	2,372	1,095	55.8	69.9	72.2	814	51,364	20,751	91.1	87.3	87.6
大津市	27	1,265	519	128.6	151.8	130.9	143	4,329	1,853	121.2	104.6	99.1
大津地区 計	27	1,265	519	128.6	151.8	130.9	143	4,329	1,853	121.2	104.6	99.1
草津市	12	441	176	150.0	177.7	81.9	78	3,058	1,254	104.0	24.1	33.5

(件、百万円、%)

発注者	当 月			前年対比(当月)			累 計			前年対比(累計)		
	件 数	請負額	保証額	件 数	請負額	保証額	件 数	請負額	保証額	件 数	請負額	保証額
守山市	5	161	85	29.4	45.8	60.4	39	6,668	2,705	61.9	273.5	278.1
栗東市	2	33	13	40.0	27.6	7.3	42	2,155	860	127.3	193.2	120.4
野洲市	3	51	20	100.0	5.9	5.9	29	1,878	751	145.0	132.0	108.0
湖南地区 計	22	687	295	66.7	43.3	33.4	188	13,760	5,572	98.4	77.8	91.0
湖南市	1	36	14	100.0	512.5	515.4	18	797	313	72.0	80.9	79.8
甲賀市	5	637	255	100.0	633.9	456.2	42	1,784	718	82.4	108.2	102.5
甲賀地区 計	6	673	269	100.0	626.0	459.0	60	2,582	1,031	78.9	98.0	94.3
近江八幡市	2	31	31	50.0	12.9	32.8	28	958	401	121.7	64.0	67.1
東近江市	4	37	18	80.0	71.4	90.7	55	1,682	677	75.3	82.1	82.3
日野町	3	21	8	300.0	59.5	59.6	19	561	231	135.7	128.4	114.2
竜王町	1	6	30	33.3	15.8	147.8	19	519	235	111.8	139.5	154.1
東近江地区 計	10	96	89	76.9	25.9	58.7	121	3,720	1,545	95.3	85.4	87.0
彦根市	7	192	76	50.0	144.3	144.9	57	2,260	901	101.8	112.2	112.0
豊郷町	0	0	0	-	-	-	4	348	138	133.3	<	<
甲良町	1	7	2	<	<	<	2	37	4	<	<	<
多賀町	0	0	0	-	-	-	9	974	389	112.5	<	<
愛荘町	1	47	14	25.0	54.5	40.3	9	1,272	499	81.8	131.6	129.3
湖東地区 計	9	247	93	42.9	105.4	100.4	81	4,893	1,933	103.8	158.9	157.2
長浜市	6	56	31	66.7	18.7	24.1	53	1,545	656	96.4	114.9	95.3
米原市	2	51	25	100.0	279.9	347.8	27	994	413	100.0	112.4	116.9
湖北地区 計	8	107	56	72.7	33.8	41.3	80	2,540	1,069	97.6	113.9	102.6
高島市	4	31	12	400.0	741.5	743.5	47	1,828	763	100.0	153.5	159.0
湖西地区 計	4	31	12	400.0	741.5	743.5	47	1,828	763	100.0	153.5	159.0
市町村 計	86	3,110	1,338	81.1	89.9	77.5	720	33,655	13,770	100.1	95.3	101.1
公立大学法人	0	0	0	-	-	-	2	248	74	50.0	39.3	39.3
補助法人その他	0	0	0	-	-	-	2	34	13	100.0	65.4	65.2
日本下水道事業団	0	0	0	-	-	-	3	641	255	150.0	35.5	39.3
地方道路公社	0	0	0	-	-	-	6	1,357	543	85.7	112.4	112.5
その他の地方公社	0	0	0	-	-	-	1	12	2	<	<	<
その他の出資法人	0	0	0	-	-	-	3	93	28	75.0	63.2	58.7

