

前払金保証実績からみた

滋賀県の公共工事動向

(令和5年1月)

 西日本建設業保証株式会社

お問い合わせ先：滋賀支店

TEL：(077) 522-7034

FAX：(077) 526-0146

E-mail：OFC.SHIGA@wincs.co.jp

< 見方・使い方 >

●はじめに

この統計は、当社が公共工事の前払金の保証をしたものを集計した業務統計です。他の統計と比較しても速報性に優れているため、公共工事の発注動態をとらえる統計として各発注機関、報道機関等にご利用いただいています。また、建設業界の金融動向の一端をとらえたものとしても、各関係機関にご利用いただいています。

●公共工事の範囲

公共工事の前払金保証事業に関する法律第2条1項にいう公共工事

具体的には・

国、独立行政法人等、地方公共団体、その他の公共的団体の発注する土木建築に関する工事（土木建築に関する設計、調査及び機械類の製造を含む）又は測量をいいます。

また、国土交通大臣の指定する工事又は測量も公共工事に含まれます。

●ご利用にあたって

- ・ 請負契約締結日と保証契約締結日との間には、若干のタイムラグ（概ね半月以内）があります。
- ・ 債務負担行為等に基づく工事については、前払金に対応する当該年度の出来高予定額を計上しています。
- ・ 変更契約により請負金額に増（減）額があっても、前払金に影響がない場合は、増（減）額相当分は計上していません。
- ・ 「独立行政法人等」には独立行政法人のほか、各高速道路（株）、国立大学法人、特殊法人等が含まれます。

西日本建設業保証（株）HP

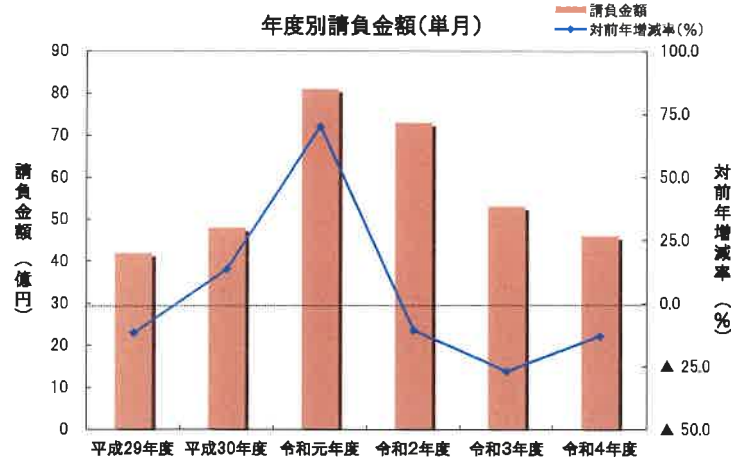
<https://www.wjcs.net/>

単月(令和5年1月の状況)

【請負金額 2桁減】

- 当月の公共工事動向を当社の保証取扱からみると、件数は117件で12.5%増となり、請負金額は46億円で12.8%減となった。
- 請負金額を発注者別にみると、独立行政法人等、市町村で大幅増となったものの、国、その他の公共的団体、県で大幅減となった。
- 請負金額を地区別にみると、湖西、湖北、甲賀で大幅増となったものの、東近江、大津、湖南で大幅減、湖東で2桁減となった。

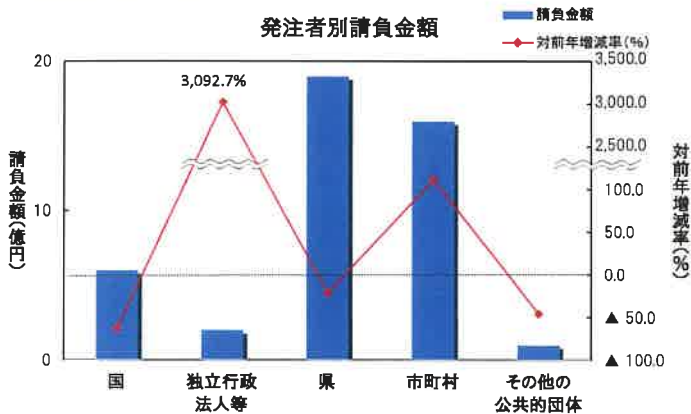
1. 全般の状況



(請負金額:単位 億円)

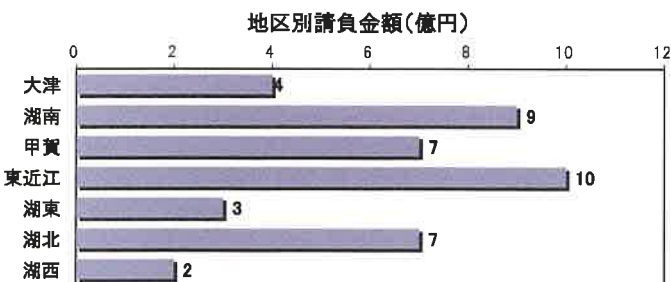
	件数	対前年増減率(%)	請負金額	対前年増減率(%)
平成29年度	161	▲ 14.8	42	▲ 11.7
平成30年度	143	▲ 11.2	48	▲ 13.5
令和元年度	108	▲ 24.5	81	▲ 70.2
令和2年度	141	▲ 30.6	73	▲ 10.5
令和3年度	104	▲ 26.2	53	▲ 26.9
令和4年度	117	▲ 12.5	46	▲ 12.8

2. 発注者別の状況



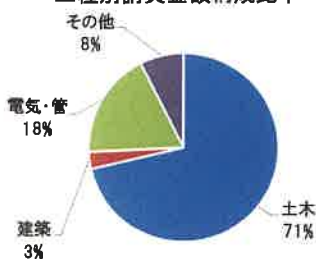
	件数	対前年増減率(%)	請負金額	対前年増減率(%)
国	4	0.0	6	▲ 62.8
独立行政法人等	2	100.0	2	3,092.7
県	51	2.0	19	▲ 21.3
市町村	56	21.7	16	▲ 111.4
その他の公共的団体	4	33.3	1	▲ 45.8

3. その他の状況

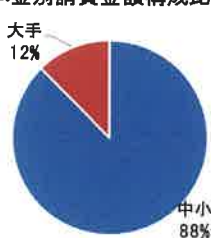


地区別	件数	対前年増減率(%)	請負金額	対前年増減率(%)
大津	20	▲ 35.5	4	▲ 40.2
湖南	22	▲ 175.0	9	▲ 24.4
甲賀	17	▲ 41.7	7	▲ 84.6
東近江	21	▲ 27.6	10	▲ 45.4
湖東	10	▲ 25.0	3	▲ 19.8
湖北	18	▲ 50.0	7	▲ 93.9
湖西	9	▲ 125.0	2	▲ 377.7

工種別請負金額構成比率



資本金別請負金額構成比率



工種別	件数	対前年増減率(%)	請負金額	対前年増減率(%)
土木	82	▲ 6.8	33	▲ 18.9
建築	8	100.0	1	▲ 3.3
電気・管	16	220.0	8	▲ 11.9
その他	11	▲ 57.1	3	▲ 1.7

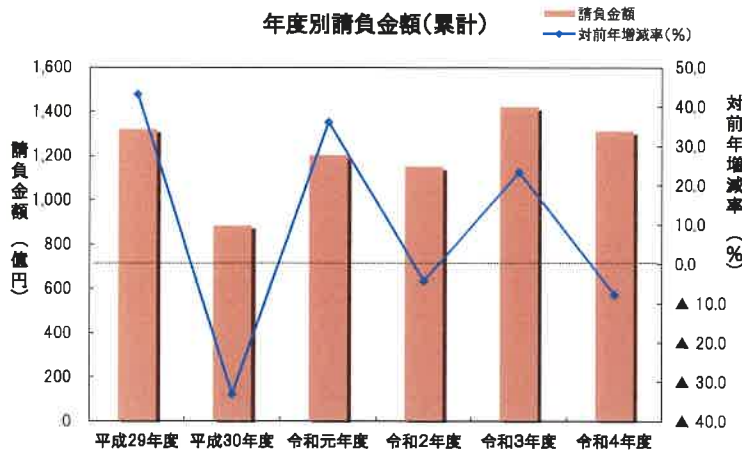
資本金別	件数	対前年増減率(%)	請負金額	対前年増減率(%)
中小	111	▲ 11.0	40	▲ 7.7
大手	6	50.0	5	▲ 62.7

累計(令和4年4月～令和5年1月までの状況)

【請負金額 減少】

- 今年度の公共工事動向を当社の保証取扱からみると、件数は1,831件で4.1%減となり、請負金額は1,313億円で7.7%減となった。
- 請負金額を発注者別にみると、独立行政法人等で増加となったものの、その他の公共的団体、国で大幅減、県で2桁減、市町村で減少となった。
- 請負金額を地区別にみると、甲賀で大幅増、湖北で2桁増となったものの、東近江、湖西で大幅減、湖東、大津で2桁減、湖南で減少となった。

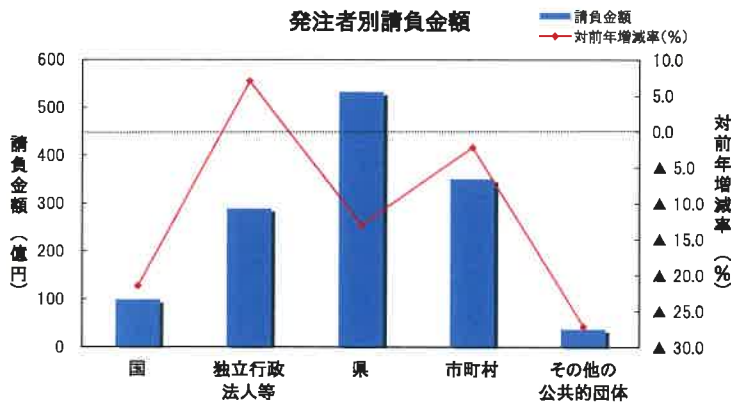
1. 全般の状況



(請負金額:単位 億円)

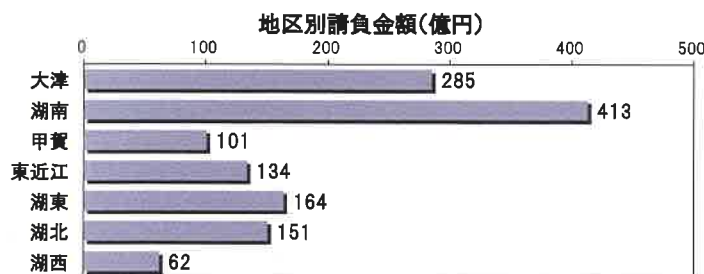
	件数	対前年増減率 (%)	請負金額	対前年増減率 (%)
平成29年度	1,882	▲ 6.1	1,322	43.2
平成30年度	1,902	1.1	885	▲ 33.1
令和元年度	1,803	▲ 5.2	1,204	36.1
令和2年度	1,767	▲ 2.0	1,153	▲ 4.2
令和3年度	1,909	8.0	1,423	23.4
令和4年度	1,831	▲ 4.1	1,313	▲ 7.7

2. 発注者別の状況



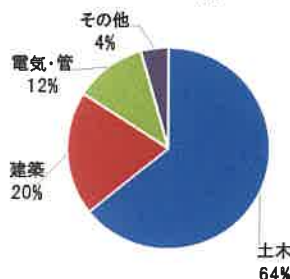
	件数	対前年増減率 (%)	請負金額	対前年増減率 (%)
国	77	▲ 16.3	99	▲ 21.5
独立行政法人等	64	0.0	289	7.0
県	865	▲ 8.4	533	▲ 13.0
市町村	776	1.4	352	▲ 2.2
その他の公共的団体	49	11.4	38	▲ 27.2

3. その他の状況

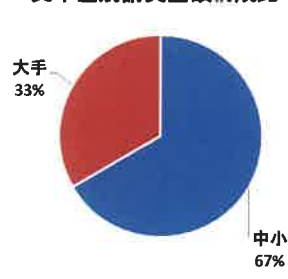


地区別	件数	対前年増減率 (%)	請負金額	対前年増減率 (%)
大津	329	▲ 2.7	285	▲ 16.2
湖南	400	1.5	413	▲ 2.4
甲賀	177	▲ 6.3	101	25.6
東近江	295	▲ 12.7	134	▲ 21.5
湖東	211	▲ 4.5	164	▲ 16.3
湖北	275	1.5	151	14.7
湖西	144	▲ 8.9	62	▲ 20.7

工種別請負金額構成比率



資本金別請負金額構成比率



工種別	件数	対前年増減率 (%)	請負金額	対前年増減率 (%)
土木	1,195	▲ 1.3	842	▲ 7.4
建築	198	▲ 0.5	262	▲ 23.2
電気・管	226	▲ 8.1	150	15.6
その他	212	▲ 16.2	58	37.9

資本金別	件数	対前年増減率 (%)	請負金額	対前年増減率 (%)
中小	1,719	▲ 5.0	874	▲ 13.0
大手	142	3.6	438	4.9

大型工事明細一覧

(請負金額 対象額： 300 百万円以上)
 令和 5 年 1 月分
 (百万円)

発注者名	工事名称	請負総額	対象額	着工日 完成日	工事場所
滋賀県	令和4年度第S201-1号大津能登川長浜線補助道路整備工事	1,038	400	4. 8. 27 6. 3. 17	滋賀県 草津市
近江八幡市	令和4年度第219号第304号文化会館舞台照明・舞台機構等改修工事		487	4. 12. 1 5. 12. 31	滋賀県 近江八幡市

発注者別前払金保証実績表

令和 5年 1月分

滋賀

(件、百万円、%)

発注者	当 月			前年対比(当月)			累 計			前年対比(累計)		
	件 数	請負額	保証額	件 数	請負額	保証額	件 数	請負額	保証額	件 数	請負額	保証額
近畿地方整備局	3	601	240	150.0	52.7	52.7	53	8,103	3,553	103.9	82.6	74.3
近畿農政局	1	85	129	50.0	12.1	45.7	18	1,568	700	64.3	78.9	93.2
近畿・中国森林管理局	0	0	0	-	-	-	3	132	52	60.0	99.6	104.1
近畿中部防衛局	0	0	0	-	-	-	2	102	40	66.7	17.5	23.1
警察庁	0	0	0	-	-	-	1	1	0	33.3	5.3	5.7
国 計	4	687	369	100.0	37.2	47.5	77	9,908	4,348	83.7	78.5	74.4
独) 都市再生機構西日	1	69	27	<	<	<	1	69	27	100.0	182.9	182.9
独) 水資源機構	0	0	0	-	-	-	14	757	293	87.5	122.9	140.6
西日本高速道路関西	1	176	52	<	<	<	26	15,134	5,522	144.4	80.0	79.7
中日本高速道路	0	0	0	-	-	-	6	4,485	1,773	120.0	161.8	160.8
日本中央競馬会	0	0	0	-	-	-	4	6,785	2,665	133.3	276.1	271.2
国立大学法人	0	0	0	-	-	-	13	1,709	683	61.9	75.6	75.6
独立行政法人等 計	2	245	80	200.0	<	<	64	28,943	10,966	100.0	107.0	108.1
土木交通部	41	1,799	769	113.9	101.8	98.7	637	38,277	15,473	87.7	81.8	82.1
土木交通部 計	41	1,799	769	113.9	101.8	98.7	637	38,277	15,473	87.7	81.8	82.1
農政水産部	1	18	7	20.0	6.0	6.2	72	4,635	1,838	122.0	118.1	119.5
農政水産部 計	1	18	7	20.0	6.0	6.2	72	4,635	1,838	122.0	118.1	119.5
琵琶湖環境部	3	73	36	100.0	122.1	95.8	46	2,152	924	71.9	84.2	85.4
琵琶湖環境部 計	3	73	36	100.0	122.1	95.8	46	2,152	924	71.9	84.2	85.4
企業庁	2	79	440	40.0	23.1	321.8	34	5,198	2,483	147.8	111.0	132.9
警察本部	3	18	17	<	<	62.4	39	612	259	150.0	97.2	98.3
教育委員会	0	0	32	-	-	<	28	1,618	731	84.8	85.9	86.6
滋賀県その他	1	3	1	100.0	6.8	6.8	9	863	345	69.2	97.2	93.4
その他の部局 計	6	101	492	100.0	25.6	263.0	110	8,292	3,820	115.8	102.5	114.1
都道府県 計	51	1,993	1,305	102.0	78.7	116.3	865	53,357	22,056	91.6	87.0	88.9
大津市	13	324	151	65.0	147.1	179.6	156	4,654	2,005	113.0	106.8	102.6
大津地区 計	13	324	151	65.0	147.1	179.6	156	4,654	2,005	113.0	106.8	102.6

(件, 百万円, %)

発注者	当 月			前年対比(当月)			累 計			前年対比(累計)		
	件 数	請負額	保証額	件 数	請負額	保証額	件 数	請負額	保証額	件 数	請負額	保証額
草津市	2	68	33	<	<	38.1	80	3,127	1,288	106.7	24.6	33.7
守山市	5	27	33	500.0	726.3	<	44	6,695	2,739	68.8	274.2	281.2
栗東市	1	15	6	<	<	108.0	43	2,170	866	130.3	194.6	120.3
野洲市	1	13	5	50.0	53.2	53.2	30	1,891	756	136.4	130.7	107.3
湖南地区 計	9	124	78	300.0	440.9	75.0	197	13,885	5,651	101.5	78.4	90.7
湖南省	3	46	18	150.0	144.6	40.6	21	843	332	77.8	82.9	75.7
甲賀市	7	317	132	140.0	187.3	195.5	49	2,102	850	87.5	115.6	110.7
甲賀地区 計	10	363	151	142.9	180.5	133.2	70	2,946	1,183	84.3	103.9	98.0
近江八幡市	2	495	197	66.7	<	<	30	1,453	598	115.4	95.8	98.7
東近江市	4	44	17	400.0	406.0	405.8	59	1,727	695	79.7	83.8	84.0
日野町	0	0	0	-	-	-	19	561	231	111.8	125.6	112.4
竜王町	0	0	0	-	-	-	19	519	235	111.8	139.5	154.1
東近江地区 計	6	539	215	85.7	<	<	127	4,260	1,760	94.8	96.9	98.2
彦根市	3	29	11	100.0	12.8	12.8	60	2,289	912	101.7	102.1	101.9
豊郷町	2	12	5	<	<	<	6	361	143	200.0	<	<
甲良町	0	0	0	-	-	-	2	37	4	<	<	<
多賀町	0	0	0	-	-	-	9	974	389	100.0	<	<
愛荘町	0	0	0	-	-	-	9	1,272	499	75.0	127.9	125.7
湖東地区 計	5	42	16	100.0	15.9	16.0	86	4,935	1,950	103.6	147.6	146.1
長浜市	6	109	48	-	-	-	59	1,654	704	109.3	123.6	102.8
米原市	1	8	10	25.0	35.5	113.2	28	1,002	423	90.3	110.5	116.8
湖北地区 計	7	117	58	233.3	737.7	927.8	87	2,657	1,128	102.4	118.3	107.6
高島市	6	124	49	600.0	<	546.6	53	1,952	813	110.4	163.4	166.2
湖西地区 計	6	124	49	600.0	<	546.6	53	1,952	813	110.4	163.4	166.2
市町村 計	56	1,637	721	121.7	211.4	164.7	776	35,292	14,492	101.4	97.8	103.1
公立大学法人	0	0	0	-	-	-	2	248	74	50.0	39.3	39.3
補助法人その他	0	0	0	-	-	-	2	34	13	100.0	65.4	65.2
日本下水道事業団	0	0	0	-	-	-	3	641	255	150.0	35.5	39.3
地方道路公社	1	24	9	<	18.3	8.2	7	1,382	552	100.0	102.9	91.6
その他の地方公社	1	47	18	<	<	<	2	59	21	<	<	<

