

前払金保証実績からみた

# 滋賀県の公共工事動向

(令和5年10月)

 西日本建設業保証株式会社

お問い合わせ先：滋賀支店

TEL：(077) 522-7034

FAX：(077) 526-0146

E-mail：OFC.SHIGA@wincs.co.jp

## < 見方・使い方 >

### ●はじめに

この統計は、当社が公共工事の前払金の保証をしたものを集計した業務統計です。他の統計と比較しても速報性に優れているため、公共工事の発注動態をとらえる統計として各発注機関、報道機関等にご利用いただいています。また、建設業界の金融動向の一端をとらえたものとしても、各関係機関にご利用いただいています。

### ●公共工事の範囲

公共工事の前払金保証事業に関する法律第2条1項にいう公共工事

具体的には、

国、独立行政法人等、地方公共団体、その他の公共的団体の発注する土木建築に関する工事（土木建築に関する設計、調査及び機械類の製造を含む）又は測量をいいます。

また、国土交通大臣の指定する工事又は測量も公共工事に含まれます。

### ●ご利用にあたって

- ・ 請負契約締結日と保証契約締結日との間には、若干のタイムラグ（概ね半月以内）があります。
- ・ 債務負担行為等に基づく工事については、前払金に対応する当該年度の出来高予定額を計上しています。
- ・ 変更契約により請負金額に増（減）額があっても、前払金に影響がない場合は、増（減）額相当分は計上していません。
- ・ 「独立行政法人等」には独立行政法人のほか、各高速道路（株）、国立大学法人、特殊法人等が含まれます。

西日本建設業保証（株）HP

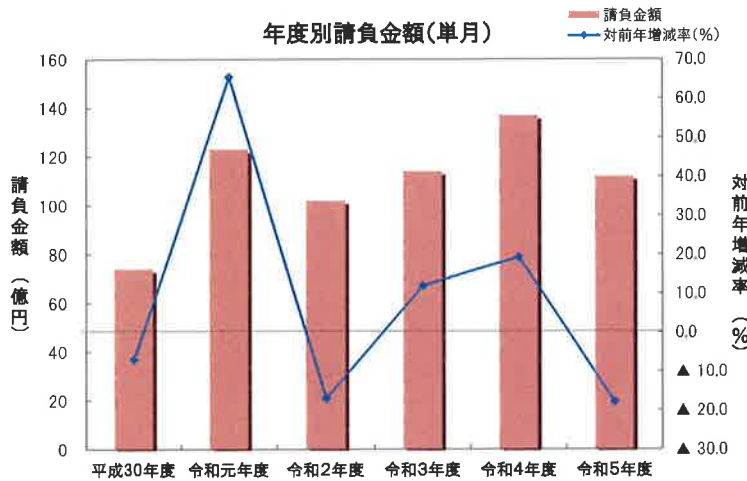
<https://www.wjcs.net/>

単月(令和5年10月の状況)

【請負金額 2桁減】

- 当月の公共工事動向を当社の保証取扱からみると、件数は220件で4.8%増となり、請負金額は112億円で17.7%減となった。
- 請負金額を発注者別にみると、その他の公共的団体、国で大幅増、市町村で2桁増となったものの、独立行政法人等で大幅減、県で2桁減となった。
- 請負金額を地区別にみると、天津、湖北、湖西で大幅増、甲賀、東近江で増加となったものの、湖南、湖東で大幅減となった。

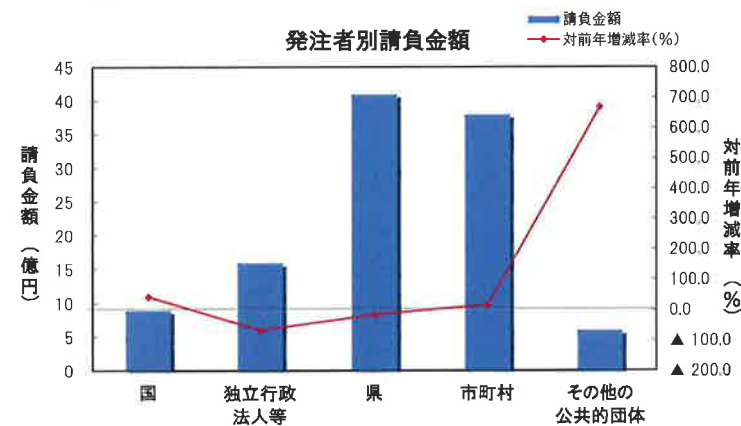
1. 全般の状況



(請負金額:単位 億円)

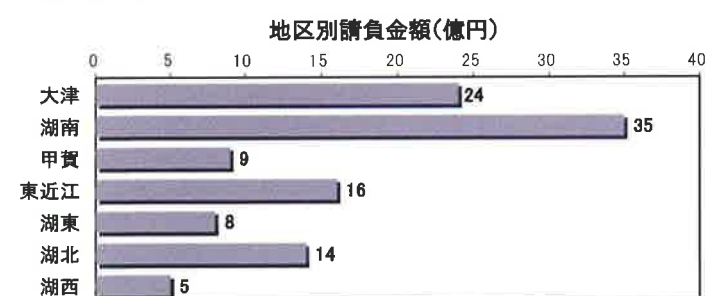
	件数	対前年増減率(%)	請負金額	対前年増減率(%)
平成30年度	231	0.4	74	▲6.9
令和元年度	245	6.1	123	65.5
令和2年度	216	▲11.8	102	▲16.8
令和3年度	222	2.8	114	12.1
令和4年度	210	▲5.4	137	19.4
令和5年度	220	4.8	112	▲17.7

2. 発注者別の状況

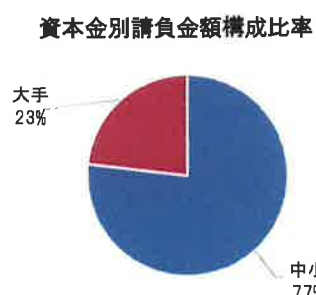
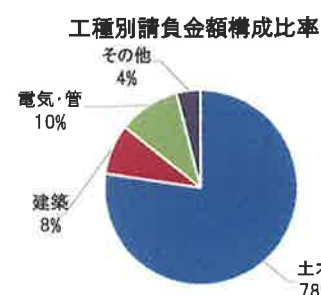


	件数	対前年増減率(%)	請負金額	対前年増減率(%)
国	13	225.0	9	45.0
独立行政法人等	7	133.3	16	▲65.6
県	88	▲12.0	41	▲14.5
市町村	104	7.2	38	17.9
その他の公共的団体	8	33.3	6	669.2

3. その他の状況



地区別	件数	対前年増減率(%)	請負金額	対前年増減率(%)
天津	49	32.4	24	137.4
湖南	47	▲20.3	35	▲54.6
甲賀	17	▲15.0	9	7.4
東近江	39	25.8	16	3.2
湖東	19	▲24.0	8	▲38.8
湖北	30	25.0	14	111.0
湖西	19	35.7	5	25.8



工種別	件数	対前年増減率(%)	請負金額	対前年増減率(%)
土木	141	2.9	87	25.0
建築	24	20.0	9	▲83.0
電気・管	31	▲6.1	11	48.0
その他	24	20.0	4	▲1.4

資本金別	件数	対前年増減率(%)	請負金額	対前年増減率(%)
中小	207	2.0	86	▲9.8
大手	16	100.0	26	▲36.4

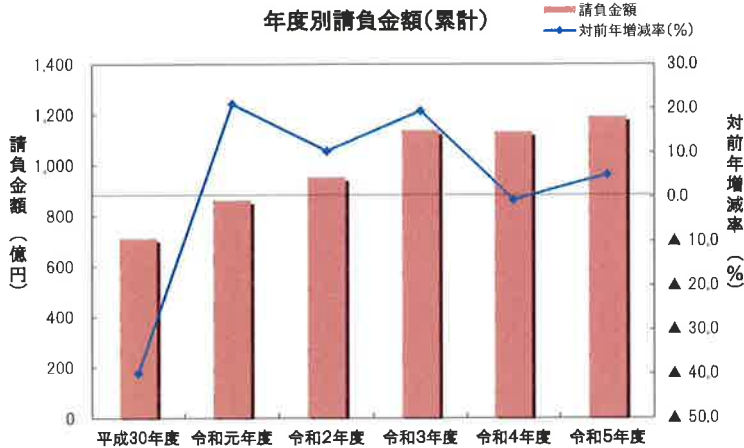
累計(令和5年4月～令和5年10月までの状況)

【請負金額 増加】

- 今年度の公共工事動向を当社の保証取扱からみると、件数は1,363件で3.5%減となり、請負金額は1,194億円で5.2%増となった。
- 請負金額を発注者別にみると、県、国、市町村で2桁減となったものの、独立行政法人等、その他の公共的団体で大幅増となった。
- 請負金額を地区別にみると、湖東、湖南で大幅減、湖北で2桁減、湖西で減少となったものの、大津、甲賀で大幅増、東近江で2桁増となった。

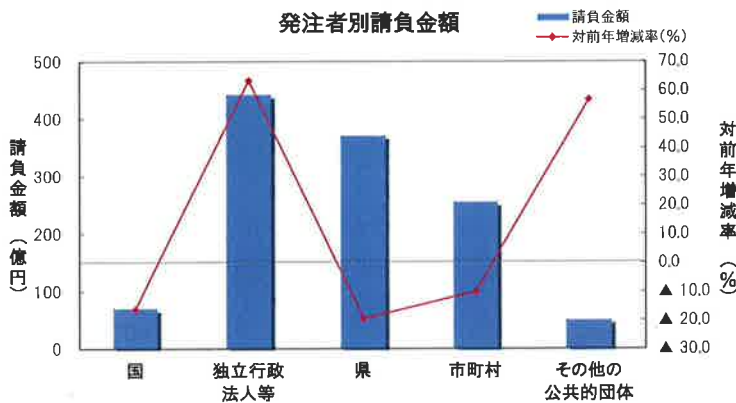
1. 全般の状況

(請負金額:単位 億円)



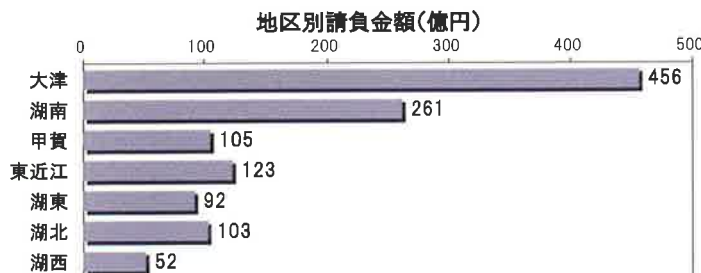
	件数	対前年増減率 (%)	請負金額	対前年増減率 (%)
平成30年度	1,328	0.3	713	▲ 39.7
令和元年度	1,287	▲ 3.1	863	21.1
令和2年度	1,250	▲ 2.9	953	10.5
令和3年度	1,405	12.4	1,141	19.6
令和4年度	1,412	0.5	1,135	▲ 0.5
令和5年度	1,363	▲ 3.5	1,194	5.2

2. 発注者別の状況



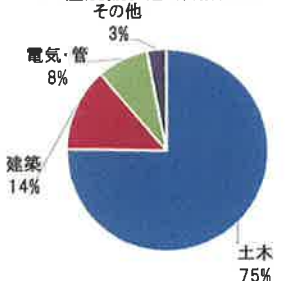
	件数	対前年増減率 (%)	請負金額	対前年増減率 (%)
国	77	16.7	71	▲ 16.1
独立行政法人等	39	▲ 26.4	443	63.5
県	637	▲ 8.6	372	▲ 19.4
市町村	567	0.7	256	▲ 10.0
その他の公共的団体	43	30.3	51	56.9

3. その他の状況

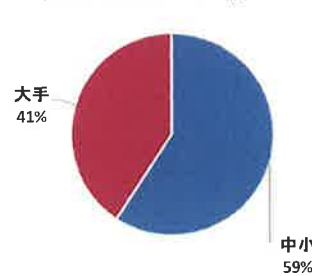


	件数	対前年増減率 (%)	請負金額	対前年増減率 (%)	
地区別	大津	239	▲ 0.4	456	90.5
	湖南	298	▲ 6.9	261	▲ 31.8
	甲賀	125	2.5	105	32.5
	東近江	231	2.2	123	12.7
	湖東	166	▲ 4.0	92	▲ 35.6
	湖北	207	▲ 2.8	103	▲ 16.6
	湖西	97	▲ 17.8	52	▲ 7.8

工種別請負金額構成比率



資本金別請負金額構成比率



	件数	対前年増減率 (%)	請負金額	対前年増減率 (%)	
工種別	土木	850	▲ 4.5	898	26.8
	建築	164	1.2	159	▲ 34.9
	電気・管	180	0.6	99	▲ 25.3
	その他	169	▲ 6.6	37	▲ 24.3

	件数	対前年増減率 (%)	請負金額	対前年増減率 (%)	
資本金別	中小	1,280	▲ 2.9	708	▲ 2.7
	大手	105	▲ 14.6	486	19.3

大型工事明細一覧

(請負金額 対象額: 300 百万円以上)  
令和 5 年 10 月分  
(百万円)

発注者名	工事名称	請負総額	対象額	着工日 完成日	工事場所
日本中央競馬会 栗東 トレーニングセンター	栗東トレーニング・センター道遥馬道改造工事		1,463	5. 9. 27 7. 11. 27	滋賀県 栗東市
滋賀県	令和5年度第A501-1号神郷彦根線補助道路整備工 事	2,321	485	5. 10. 16 8. 10. 30	滋賀県 東近江市
大津市公営企業管理者	送水管布設替工事(35-43)		899	5. 10. 20 7. 3. 18	滋賀県 大津市

発注者別前払金保証実績表

令和 5 年 1 0 月分

滋賀

(件, 百万円, %)

発注者	当 月			前年対比(当月)			累 計			前年対比(累計)		
	件 数	請負額	保証額	件 数	請負額	保証額	件 数	請負額	保証額	件 数	請負額	保証額
近畿地方整備局	11	808	314	366.7	201.1	182.7	52	6,053	2,599	115.6	88.7	85.1
近畿農政局	2	130	52	200.0	53.0	53.1	18	918	347	128.6	64.5	63.2
近畿・中国森林管理局	0	0	0	-	-	-	5	117	43	125.0	85.1	78.5
近畿中部防衛局	0	0	0	-	-	-	1	23	7	50.0	22.9	17.3
陸上自衛隊	0	0	0	-	-	-	1	9	3	<	<	<
国 計	13	938	366	325.0	145.0	135.6	77	7,122	3,001	116.7	83.9	81.1
独) 水資源機構	1	49	14	<	<	<	13	892	326	108.3	126.8	118.3
西日本高速道路関西	3	112	33	<	<	<	16	38,829	15,252	80.0	287.9	312.2
中日本高速道路	1	44	13	<	<	<	2	79	23	40.0	1.8	1.4
日本中央競馬会	1	1,463	585	100.0	30.2	30.9	3	4,189	1,675	75.0	61.7	62.9
国立大学法人	1	6	2	50.0	31.3	31.3	5	340	136	41.7	20.1	20.1
独立行政法人等 計	7	1,676	649	233.3	34.4	34.2	39	44,331	17,415	73.6	163.5	169.7
土木交通部	53	3,024	1,315	89.8	92.9	94.1	483	29,120	11,696	94.2	88.3	88.8
土木交通部 計	53	3,024	1,315	89.8	92.9	94.1	483	29,120	11,696	94.2	88.3	88.8
農政水産部	9	379	148	52.9	39.9	39.5	40	1,974	778	65.6	51.2	51.0
農政水産部 計	9	379	148	52.9	39.9	39.5	40	1,974	778	65.6	51.2	51.0
琵琶湖環境部	10	345	147	200.0	267.3	231.9	43	1,637	692	110.3	89.5	90.6
琵琶湖環境部 計	10	345	147	200.0	267.3	231.9	43	1,637	692	110.3	89.5	90.6
企業庁	5	225	89	166.7	108.4	108.7	21	1,748	787	84.0	35.5	40.1
警察本部	9	128	51	90.0	103.5	103.5	26	517	222	96.3	109.5	120.4
教育委員会	2	36	14	50.0	32.3	32.3	20	1,202	480	76.9	76.2	75.4
滋賀県その他	0	0	0	-	-	-	4	1,007	402	66.7	187.2	187.0
その他の部局 計	16	390	155	84.2	76.4	76.4	71	4,476	1,893	84.5	59.6	63.1
都道府県 計	88	4,139	1,766	88.0	85.5	86.6	637	37,209	15,060	91.4	80.6	81.5
大津市	26	1,575	724	136.8	277.7	302.9	107	4,017	1,755	113.8	150.7	157.1
大津地区 計	26	1,575	724	136.8	277.7	302.9	107	4,017	1,755	113.8	150.7	157.1
草津市	9	220	87	75.0	74.2	73.7	41	2,108	846	65.1	82.1	79.9

(件, 百万円, %)

発注者	当 月			前年対比(当月)			累 計			前年対比(累計)		
	件 数	請負額	保証額	件 数	請負額	保証額	件 数	請負額	保証額	件 数	請負額	保証額
守山市	6	249	321	120.0	145.7	470.8	48	2,946	1,400	165.5	47.7	56.2
栗東市	2	18	7	33.3	2.6	2.6	22	873	347	57.9	42.2	42.1
野洲市	3	117	46	60.0	123.3	123.0	28	1,135	614	116.7	62.8	85.0
湖南地区 計	20	604	463	71.4	48.4	92.7	139	7,063	3,209	90.3	56.0	63.0
湖南省	0	0	0	-	-	-	11	512	209	73.3	72.9	75.6
甲賀市	10	440	174	166.7	177.8	168.1	45	2,538	1,168	145.2	243.4	277.1
甲賀地区 計	10	440	174	125.0	108.2	104.3	56	3,051	1,377	121.7	174.8	197.2
近江八幡市	4	25	10	400.0	52.5	52.0	28	1,399	565	133.3	182.8	185.4
東近江市	6	101	40	150.0	115.3	115.3	46	1,890	752	93.9	116.4	115.6
日野町	1	5	2	20.0	3.3	3.2	8	303	145	57.1	58.1	69.7
竜王町	3	109	43	300.0	444.1	444.6	10	545	225	83.3	156.9	162.9
東近江地区 計	14	241	96	127.3	74.4	74.3	92	4,138	1,689	95.8	127.0	129.6
彦根市	6	219	111	66.7	142.0	180.1	34	1,405	649	68.0	68.0	78.8
豊郷町	0	0	0	-	-	-	4	335	134	100.0	96.4	96.7
甲良町	1	4	1	<	<	<	3	11	4	300.0	36.2	220.3
多賀町	0	0	0	-	-	-	11	277	110	157.1	32.5	32.5
愛荘町	0	0	18	-	-	110.8	10	664	272	142.9	57.7	59.9
湖東地区 計	7	224	131	53.8	95.9	141.0	62	2,693	1,172	89.9	60.5	66.6
長浜市	12	311	136	133.3	134.1	134.0	47	1,772	765	120.5	166.6	173.6
米原市	6	242	101	200.0	250.0	260.7	26	842	369	104.0	89.3	98.0
湖北地区 計	18	553	237	150.0	168.3	169.0	73	2,615	1,135	114.1	130.3	138.8
高島市	9	202	80	150.0	138.2	138.5	38	2,079	829	95.0	118.5	112.9
湖西地区 計	9	202	80	150.0	138.2	138.5	38	2,079	829	95.0	118.5	112.9
市町村 計	104	3,842	1,908	107.2	117.9	143.7	567	25,659	11,169	100.7	90.0	96.9
日本郵便(株)	0	0	0	-	-	-	3	31	12	<	<	<
公立大学法人	1	297	89	<	<	<	5	638	191	250.0	256.9	256.9
補助法人その他	1	2	0	<	-	-	1	2	0	50.0	8.2	5.8
日本下水道事業団	0	0	0	-	-	-	6	1,461	480	300.0	295.3	242.9
地方道路公社	0	0	0	-	-	-	6	1,431	570	100.0	105.4	105.1
その他の地方公社	1	8	1	100.0	69.8	68.8	4	127	40	400.0	<	<





