

前払金保証実績からみた

滋賀県の公共工事動向

(令和6年5月)

 西日本建設業保証株式会社

お問い合わせ先：滋賀支店

TEL：(077) 522-7034

FAX：(077) 526-0146

E-mail：OFC.SHIGA@wincs.co.jp

< 見方・使い方 >

●はじめに

この統計は、当社が公共工事の前払金の保証をしたものを集計した業務統計です。他の統計と比較しても速報性に優れているため、公共工事の発注動態をとらえる統計として各発注機関、報道機関等にご利用いただいています。また、建設業界の金融動向の一端をとらえたものとしても、各関係機関にご利用いただいています。

●公共工事の範囲

公共工事の前払金保証事業に関する法律第2条1項にいう公共工事

具体的には・

国、独立行政法人等、地方公共団体、その他の公共的団体の発注する土木建築に関する工事（土木建築に関する設計、調査及び機械類の製造を含む）又は測量をいいます。

また、国土交通大臣の指定する工事又は測量も公共工事に含まれます。

●ご利用にあたって

- ・ 請負契約締結日と保証契約締結日との間には、若干のタイムラグ（概ね半月以内）があります。
- ・ 債務負担行為等に基づく工事については、前払金に対応する当該年度の出来高予定額を計上しています。
- ・ 変更契約により請負金額に増（減）額があっても、前払金に影響がない場合は、増（減）額相当分は計上していません。
- ・ 「独立行政法人等」には独立行政法人のほか、各高速道路（株）、国立大学法人、特殊法人等が含まれます。

西日本建設業保証（株）HP

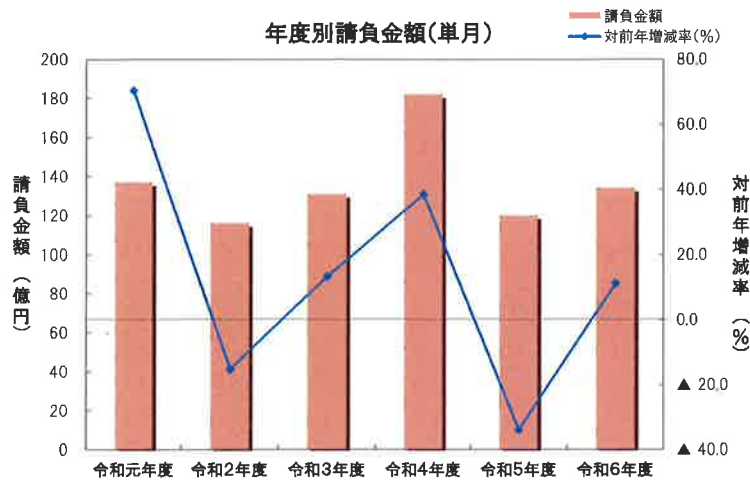
<https://www.wjcs.net/>

単月(令和6年5月の状況)

【請負金額 2桁増】

- 当月の公共工事動向を当社の保証取扱からみると、件数は155件で25.0%増となり、請負金額は134億円で11.2%増となった。
- 請負金額を発注者別にみると、独立行政法人等で大幅減、国で2桁減、その他の公共的団体で減少となったものの、市町村で大幅増、県で増加となった。
- 請負金額を地区別にみると、湖南、大津で大幅減となったものの、甲賀、東近江、湖西、湖東で大幅増、湖北で増加となった。

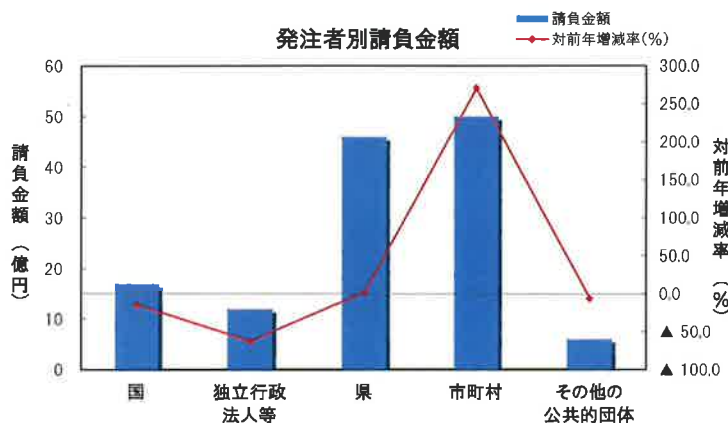
1. 全般の状況



(請負金額:単位 億円)

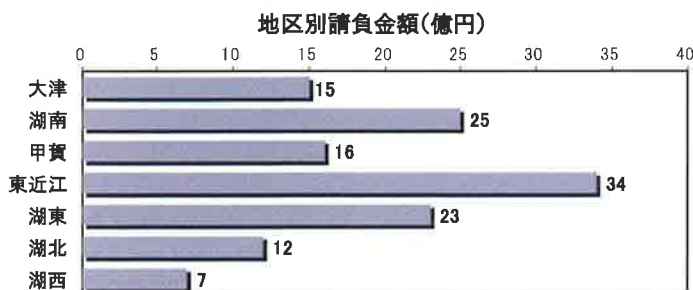
	件数	対前年増減率(%)	請負金額	対前年増減率(%)
令和元年度	136	12.4	137	70.5
令和2年度	97	▲28.7	116	▲15.2
令和3年度	144	48.5	131	13.3
令和4年度	142	▲1.4	182	38.5
令和5年度	124	▲12.7	120	▲33.8
令和6年度	155	25.0	134	11.2

2. 発注者別の状況



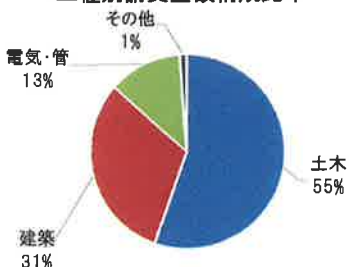
	件数	対前年増減率(%)	請負金額	対前年増減率(%)
国	12	▲14.3	17	▲14.2
独立行政法人等	6	0.0	12	▲62.7
県	67	17.5	46	1.9
市町村	64	52.4	50	270.8
その他の公共的団体	6	20.0	6	▲6.6

3. その他の状況

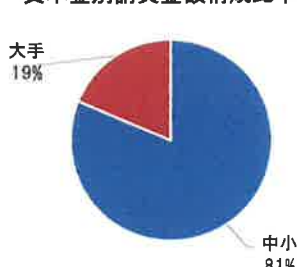


地区別	件数	対前年増減率(%)	請負金額	対前年増減率(%)
大津	22	▲12.0	15	▲30.6
湖南	40	33.3	25	▲53.7
甲賀	14	133.3	16	727.9
東近江	28	47.4	34	207.5
湖東	18	▲18.2	23	51.1
湖北	24	41.2	12	9.5
湖西	9	80.0	7	83.4

工種別請負金額構成比率



資本金別請負金額構成比率



工種別	件数	対前年増減率(%)	請負金額	対前年増減率(%)
土木	75	0.0	74	7.3
建築	34	61.9	41	2.6
電気・管	36	80.0	16	116.1
その他	10	25.0	1	▲49.2

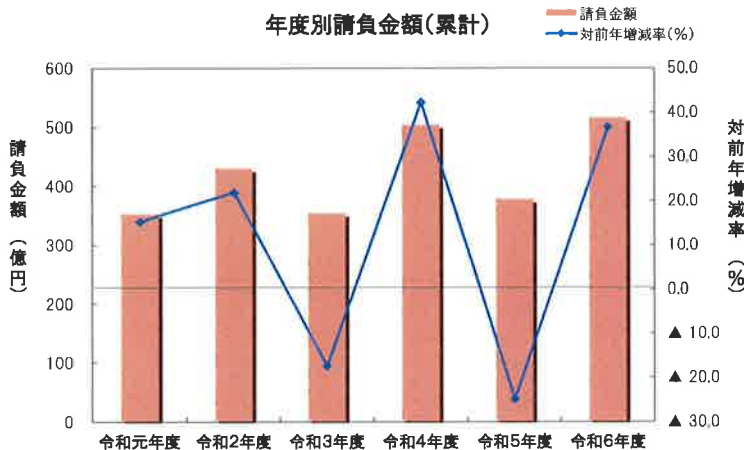
資本金別	件数	対前年増減率(%)	請負金額	対前年増減率(%)
中小	145	20.8	109	▲1.4
大手	15	50.0	25	152.3

累計(令和6年4月～令和6年5月までの状況)

【請負金額 大幅増】

- 今年度の公共工事動向を当社の保証取扱からみると、件数は452件で20.9%増となり、請負金額は515億円で36.6%増となった。
- 請負金額を発注者別にみると、その他の公共的団体で大幅減となったものの、市町村、独立行政法人等で大幅増、県、国で増加となった。
- 請負金額を地区別にみると、大津で大幅減、湖南で減少となったものの、甲賀、東近江、湖西、湖北、湖東で大幅増となった。

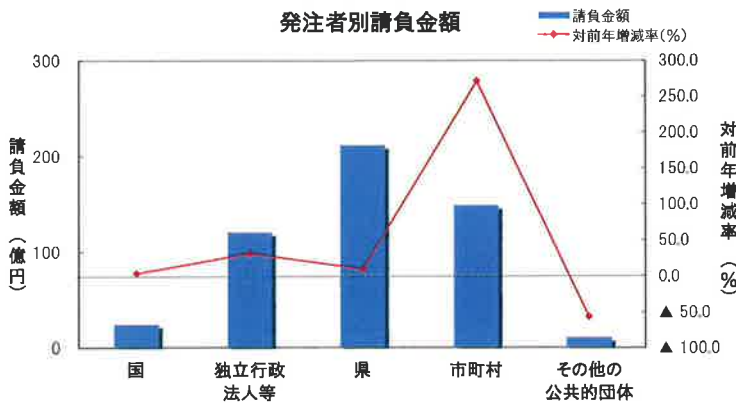
1. 全般の状況



(請負金額:単位 億円)

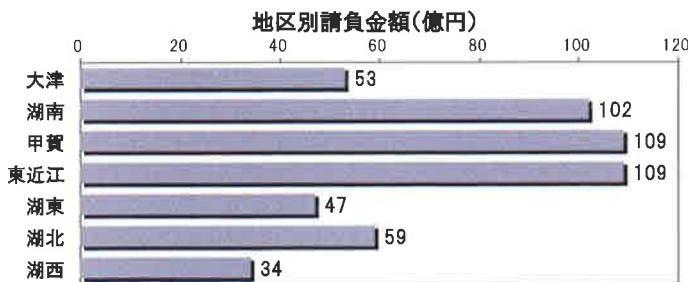
	件数	対前年増減率 (%)	請負金額	対前年増減率 (%)
令和元年度	339	3.4	352	15.3
令和2年度	318	▲ 6.2	429	21.9
令和3年度	408	28.3	353	▲ 17.5
令和4年度	374	▲ 8.3	503	42.2
令和5年度	374	0.0	377	▲ 25.0
令和6年度	452	20.9	515	36.6

2. 発注者別の状況



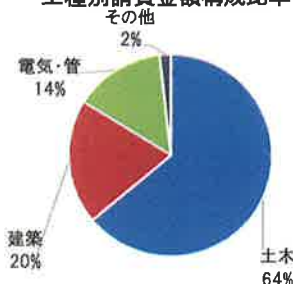
	件数	対前年増減率 (%)	請負金額	対前年増減率 (%)
国	21	▲ 12.5	24	2.1
独立行政法人等	17	30.8	120	30.2
県	299	15.0	211	8.4
市町村	104	62.5	148	270.0
その他の公共的団体	11	▲ 15.4	10	▲ 58.1

3. その他の状況

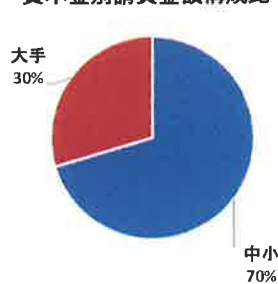


	件数	対前年増減率 (%)	請負金額	対前年増減率 (%)
地区別	大津	53	▲ 10.2	▲ 49.0
	湖南	102	22.9	▲ 7.9
	甲賀	44	41.9	340.1
	東近江	90	45.2	146.1
	湖東	50	▲ 3.8	32.9
	湖北	81	22.7	47.1
	湖西	32	52.4	106.5

工種別請負金額構成比率



資本金別請負金額構成比率



	件数	対前年増減率 (%)	請負金額	対前年増減率 (%)
工種別	土木	275	4.2	18.6
	建築	59	68.6	53.5
	電気・管	65	71.1	246.5
	その他	53	43.2	▲ 21.6

	件数	対前年増減率 (%)	請負金額	対前年増減率 (%)
資本金別	中小	423	20.9	33.6
	大手	44	22.2	44.3