

前払金保証実績からみた

滋賀県の公共工事動向

(令和6年6月)

 西日本建設業保証株式会社

お問い合わせ先：滋賀支店

TEL：(077) 522-7034

FAX：(077) 526-0146

E-mail：OFC.SHIGA@wincs.co.jp

< 見方・使い方 >

●はじめに

この統計は、当社が公共工事の前払金の保証をしたものを集計した業務統計です。他の統計と比較しても速報性に優れているため、公共工事の発注動態をとらえる統計として各発注機関、報道機関等にご利用いただいています。また、建設業界の金融動向の一端をとらえたものとしても、各関係機関にご利用いただいています。

●公共工事の範囲

公共工事の前払金保証事業に関する法律第2条1項にいう公共工事

具体的には・

国、独立行政法人等、地方公共団体、その他の公共的団体の発注する土木建築に関する工事（土木建築に関する設計、調査及び機械類の製造を含む）又は測量をいいます。

また、国土交通大臣の指定する工事又は測量も公共工事に含まれます。

●ご利用にあたって

- ・ 請負契約締結日と保証契約締結日との間には、若干のタイムラグ（概ね半月以内）があります。
- ・ 債務負担行為等に基づく工事については、前払金に対応する当該年度の出来高予定額を計上しています。
- ・ 変更契約により請負金額に増（減）額があっても、前払金に影響がない場合は、増（減）額相当分は計上していません。
- ・ 「独立行政法人等」には独立行政法人のほか、各高速道路（株）、国立大学法人、特殊法人等が含まれます。

西日本建設業保証（株）HP

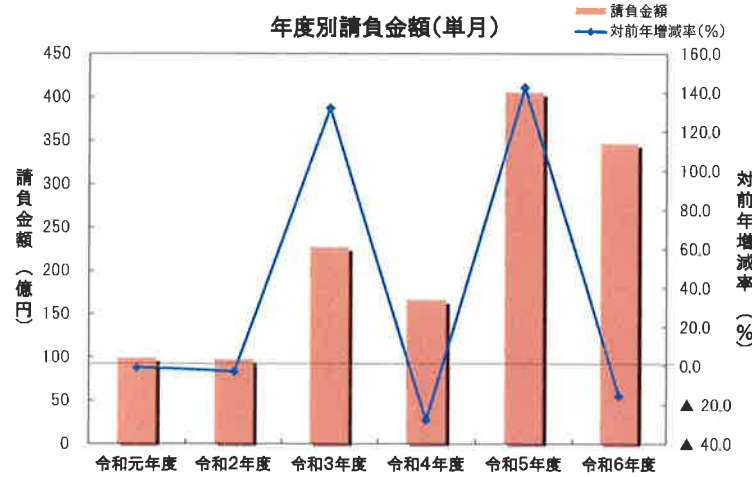
<https://www.wjcs.net/>

単月(令和6年6月の状況)

【請負金額 2桁減】

- 当月の公共工事動向を当社の保証取扱からみると、件数は181件で7.7%減となり、請負金額は347億円で14.4%減となった。
- 請負金額を発注者別にみると、国で大幅増となったものの、その他の公共的団体、市町村、県で大幅減、独立行政法人等で2桁減となった。
- 請負金額を地区別にみると、東近江、湖南で大幅増となったものの、湖西、甲賀、湖東、湖北で大幅減、大津で2桁減となった。

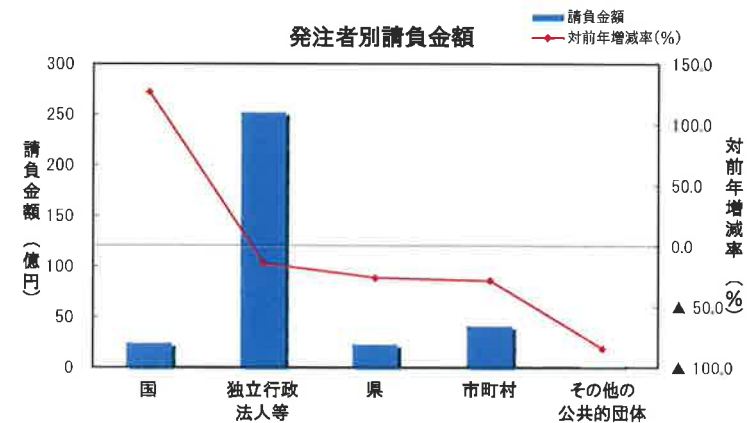
1. 全般の状況



(請負金額:単位 億円)

	件数	対前年増減率 (%)	請負金額	対前年増減率 (%)
令和元年度	147	▲ 24.6	100	0.0
令和2年度	158	7.5	98	▲ 2.2
令和3年度	206	30.4	228	▲ 132.6
令和4年度	195	▲ 5.3	167	▲ 26.8
令和5年度	196	0.5	406	▲ 143.3
令和6年度	181	▲ 7.7	347	▲ 14.4

2. 発注者別の状況



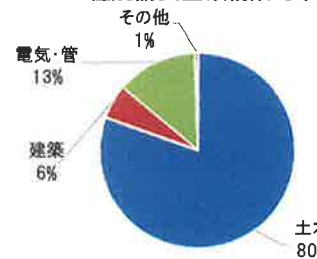
	件数	対前年増減率 (%)	請負金額	対前年増減率 (%)
国	19	35.7	25	▲ 127.2
独立行政法人等	9	50.0	253	▲ 13.4
県	41	▲ 29.3	24	▲ 25.6
市町村	106	▲ 7.0	42	▲ 28.0
その他の公共的団体	6	50.0	1	▲ 83.7

3. その他の状況

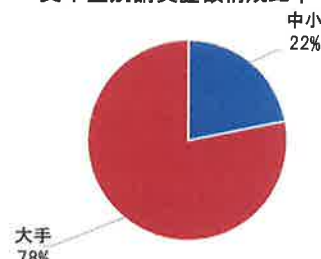


地区別	件数	対前年増減率 (%)	請負金額	対前年増減率 (%)
大津	45	21.6	248	▲ 11.8
湖南	44	▲ 6.4	37	30.0
甲賀	15	▲ 31.8	13	▲ 64.4
東近江	27	▲ 3.6	23	76.9
湖東	15	▲ 42.3	6	▲ 55.7
湖北	26	13.0	15	▲ 24.8
湖西	9	▲ 30.8	2	▲ 70.4

工種別請負金額構成比率



資本金別請負金額構成比率



工種別	件数	対前年増減率 (%)	請負金額	対前年増減率 (%)
土木	90	▲ 6.2	279	▲ 19.0
建築	34	▲ 5.6	19	▲ 36.9
電気・管	46	31.4	46	81.5
その他	11	▲ 62.1	1	▲ 51.8

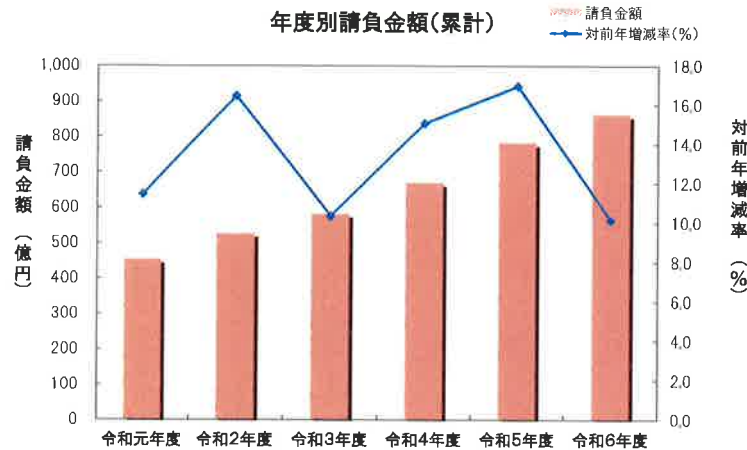
資本金別	件数	対前年増減率 (%)	請負金額	対前年増減率 (%)
中小	160	▲ 12.6	76	▲ 30.0
大手	24	50.0	271	▲ 8.6

累計(令和6年4月～令和6年6月までの状況)

【請負金額 2桁増】

- 今年度の公共工事動向を当社の保証取扱からみると、件数は633件で11.1%増となり、請負金額は863億円で10.2%増となった。
- 請負金額を発注者別にみると、その他の公共的団体で大幅減、独立行政法人等で減少となったものの、市町村、国で大幅増、県で増加となった。
- 請負金額を地区別にみると、大津で大幅減、湖南で前年並となったものの、東近江、甲賀、湖西、湖北で大幅増、湖東で増加となった。

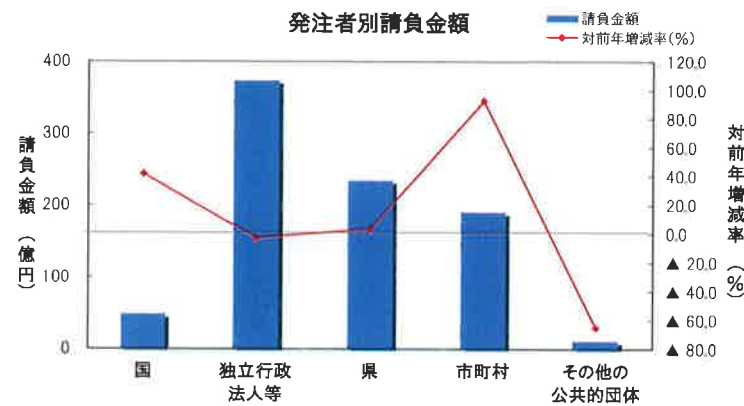
1. 全般の状況



(請負金額:単位 億円)

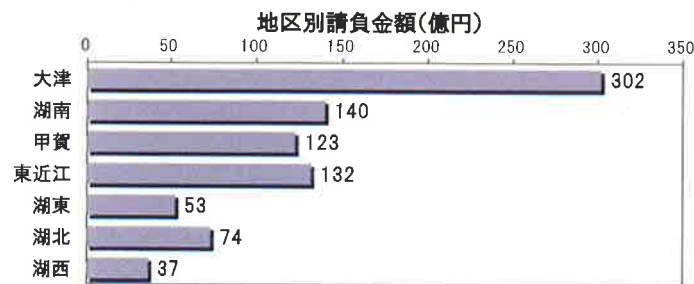
	件数	対前年増減率(%)	請負金額	対前年増減率(%)
令和元年度	486	▲ 7.1	452	11.5
令和2年度	476	▲ 2.1	527	16.5
令和3年度	614	29.0	582	10.4
令和4年度	569	▲ 7.3	670	15.1
令和5年度	570	0.2	783	17.0
令和6年度	633	11.1	863	10.2

2. 発注者別の状況

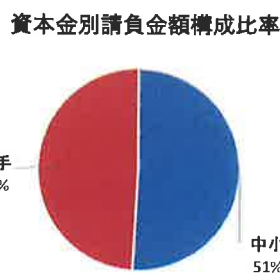
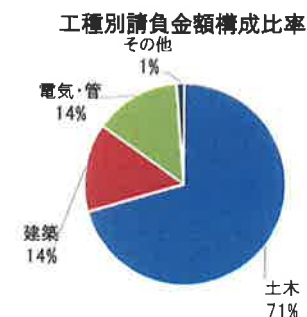


	件数	対前年増減率(%)	請負金額	対前年増減率(%)
国	40	5.3	49	41.7
独立行政法人等	26	36.8	374	▲ 3.0
県	340	6.9	235	3.5
市町村	210	18.0	191	92.5
その他の公共的団体	17	0.0	12	▲ 65.2

3. その他の状況



地区別	件数	対前年増減率(%)	請負金額	対前年増減率(%)
大津	98	2.1	302	▲ 21.9
湖南	146	12.3	140	0.0
甲賀	59	11.3	123	94.7
東近江	117	30.0	132	130.2
湖東	65	▲ 16.7	53	7.5
湖北	107	20.2	74	23.1
湖西	41	20.6	37	44.8



工種別	件数	対前年増減率(%)	請負金額	対前年増減率(%)
土木	365	1.4	608	▲ 2.3
建築	93	31.0	122	24.8
電気・管	111	52.1	121	157.0
その他	64	▲ 3.0	11	▲ 29.2

資本金別	件数	対前年増減率(%)	請負金額	対前年増減率(%)
中小	583	9.4	439	15.3
大手	68	30.8	424	5.2