

前払金保証実績からみた

滋賀県の公共工事動向

(令和8年1月)



西日本建設業保証株式会社

お問い合わせ先：滋賀支店

TEL：(077) 522-7034

FAX：(077) 526-0146

E-mail：OFC.SHIGA@wincs.co.jp

< 見 方 ・ 使 い 方 >

●はじめに

この統計は、当社が公共工事の前払金の保証をしたものを集計した業務統計です。
他の統計と比較しても速報性に優れているため、公共工事の発注動態をとらえる統計として各発注機関、報道機関等にご利用いただいています。
また、建設業界の金融動向の一端をとらえたものとしても、各関係機関にご利用いただいています。

●公共工事の範囲

公共工事の前払金保証事業に関する法律第2条1項にいう公共工事

具体的には・・

国、独立行政法人等、地方公共団体、その他の公共的団体の発注する土木建築に関する工事（土木建築に関する設計、調査及び機械類の製造を含む）又は測量をいいます。

また、国土交通大臣の指定する工事又は測量も公共工事に含まれます。

●ご利用にあたって

- ・ 請負契約締結日と保証契約締結日との間には、若干のタイムラグ（概ね半月以内）があります。
- ・ 債務負担行為等に基づく工事については、前払金に対応する当該年度の出来高予定額を計上しています。
- ・ 変更契約により請負金額に増（減）額があっても、前払金に影響がない場合は、増（減）額相当分は計上していません。
- ・ 「独立行政法人等」には独立行政法人のほか、各高速道路（株）、国立大学法人、特殊法人等が含まれます。

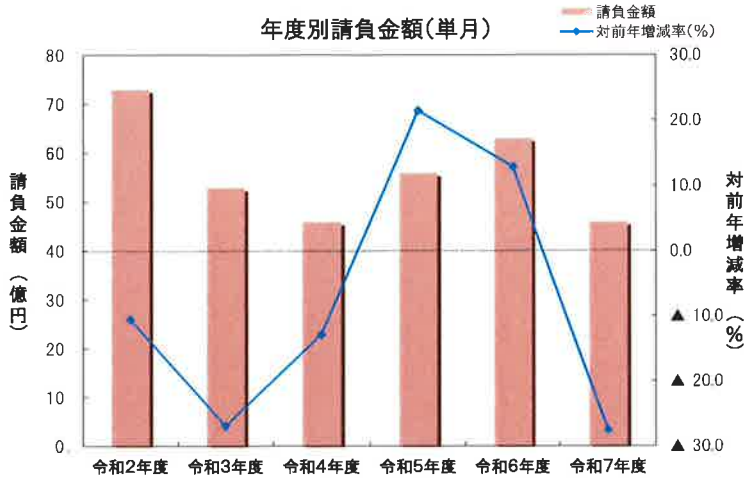
西日本建設業保証（株）HP
<https://www.wjcs.net/>

単月(令和8年1月の状況)

【請負金額 大幅減】

- 当月の公共工事動向を当社の保証取扱からみると、件数は111件で 6.7%減となり、請負金額は46億円で27.5%減となった。
- 請負金額を発注者別にみると、県で2桁増、国で増加となったものの、市町村で大幅減となった。
- 請負金額を地区別にみると、甲賀、東近江で大幅増、湖東で2桁増となったものの、大津、湖西、湖北で大幅減、湖南で減少となった。

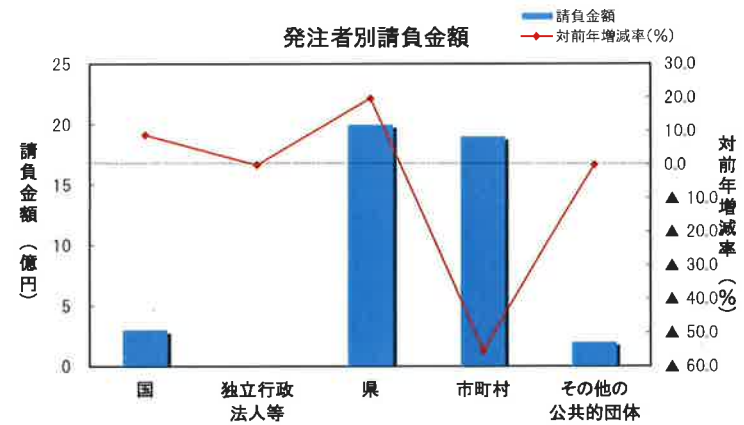
1. 全般の状況



(請負金額:単位 億円)

	件数	対前年増減率(%)	請負金額	対前年増減率(%)
令和2年度	141	30.6	73	▲ 10.5
令和3年度	104	▲ 26.2	53	▲ 26.9
令和4年度	117	12.5	46	▲ 12.8
令和5年度	106	▲ 9.4	56	21.5
令和6年度	119	12.3	63	12.9
令和7年度	111	▲ 6.7	46	▲ 27.5

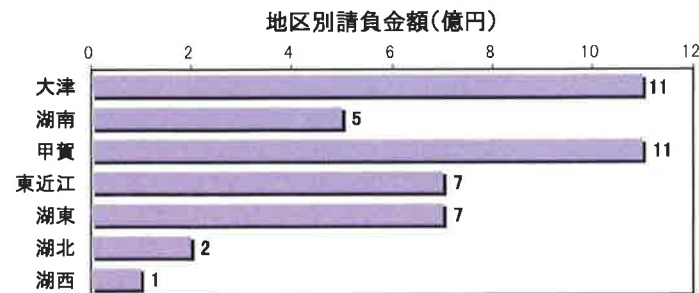
2. 発注者別の状況



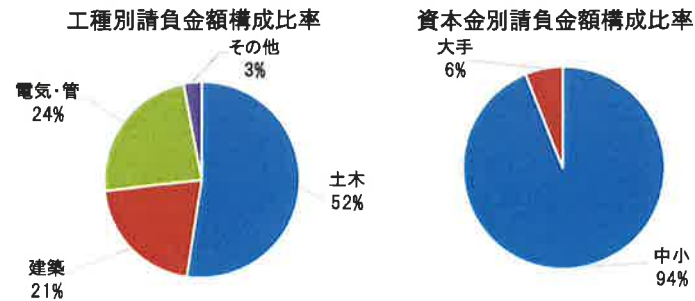
	件数	対前年増減率(%)	請負金額	対前年増減率(%)
国	2	▲ 71.4	3	8.9
独立行政法人等	0	—	0	—
県	67	13.6	20	19.8
市町村	39	▲ 26.4	19	▲ 55.1
その他の公共的団体	3	< (※)	2	< (※)

(※) 前年度の実績が0であったため、対前年増減率を「<」と表示しています。

3. その他の状況



	件数	対前年増減率(%)	請負金額	対前年増減率(%)
地区別	大津	▲ 35.3	11	▲ 70.4
	湖南	▲ 7.7	5	▲ 1.6
	甲賀	87.5	11	591.1
	東近江	▲ 25.0	7	20.2
	湖東	100.0	7	11.9
	湖北	14.3	2	▲ 22.7
	湖西	▲ 45.5	1	▲ 39.7



	件数	対前年増減率(%)	請負金額	対前年増減率(%)
工種別	土木	▲ 7.1	24	▲ 19.4
	建築	▲ 53.3	9	▲ 36.4
	電気・管	55.6	11	▲ 36.6
	その他	9.1	1	13.8

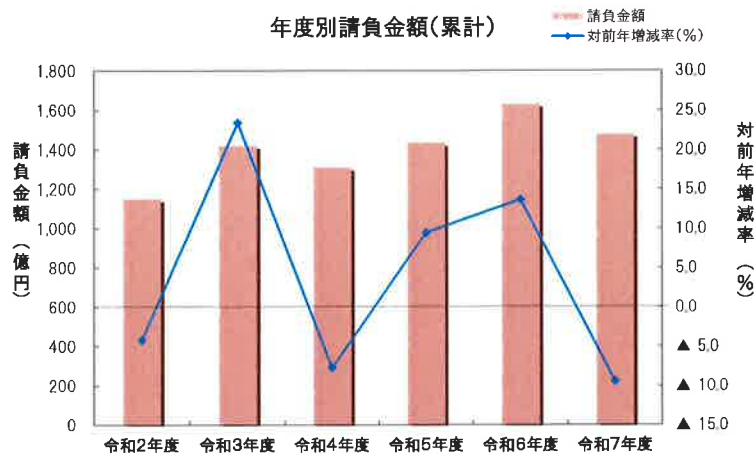
	件数	対前年増減率(%)	請負金額	対前年増減率(%)
資本金別	中小	▲ 8.8	43	▲ 20.8
	大手	80.0	2	▲ 68.4

累計(令和7年4月～令和8年1月までの状況)

【請負金額 減少】

- 今年度の公共工事動向を当社の保証取扱からみると、件数は1,704件で10.2%減となり、請負金額は1,481億円で9.4%減となった。
- 請負金額を発注者別にみると、その他の公共的団体、国で大幅増、県で増加となったものの、独立行政法人等で大幅減、市町村で前年並となった。
- 請負金額を地区別にみると、湖南で大幅増、湖東で2桁増、湖北で増加となったものの、甲賀、大津、湖西で大幅減、東近江で前年並となった。

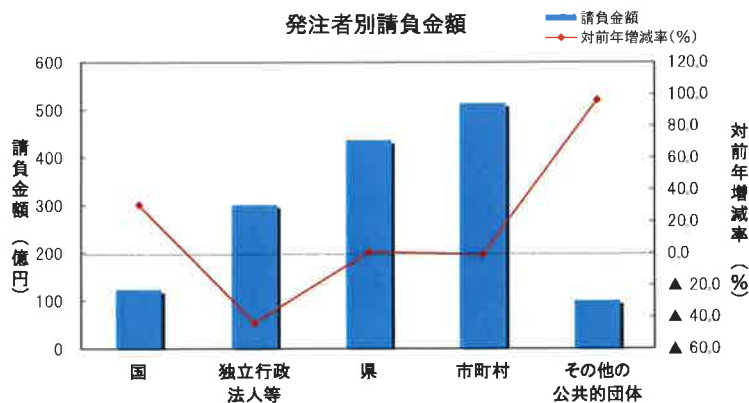
1. 全般の状況



(請負金額:単位 億円)

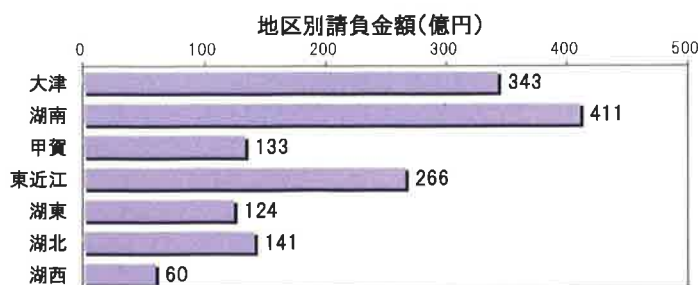
	件数	対前年増減率(%)	請負金額	対前年増減率(%)
令和2年度	1,767	▲ 2.0	1,153	▲ 4.2
令和3年度	1,909	8.0	1,423	23.4
令和4年度	1,831	▲ 4.1	1,313	▲ 7.7
令和5年度	1,830	▲ 0.1	1,437	9.5
令和6年度	1,898	3.7	1,634	13.7
令和7年度	1,704	▲ 10.2	1,481	▲ 9.4

2. 発注者別の状況

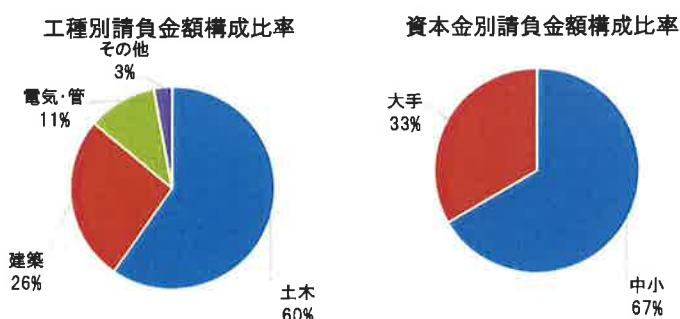


	件数	対前年増減率(%)	請負金額	対前年増減率(%)
国	81	▲ 19.0	124	30.6
独立行政法人等	52	▲ 11.9	302	▲ 43.5
県	771	▲ 4.2	437	1.0
市町村	732	▲ 16.7	515	▲ 0.6
その他の公共的団体	68	23.6	101	96.5

3. その他の状況



	件数	対前年増減率(%)	請負金額	対前年増減率(%)
地区別	大津	▲ 16.1	343	▲ 37.3
	湖南	▲ 5.5	411	47.9
	甲賀	▲ 2.4	133	▲ 39.9
	東近江	▲ 14.4	266	▲ 0.8
	湖東	▲ 0.5	124	14.3
	湖北	▲ 5.6	141	7.9
	湖西	▲ 27.7	60	▲ 23.0



	件数	対前年増減率(%)	請負金額	対前年増減率(%)
工種別	土木	▲ 9.0	882	▲ 21.6
	建築	▲ 16.4	392	57.1
	電気・管	▲ 10.4	162	▲ 23.0
	その他	▲ 10.6	43	▲ 8.4

	件数	対前年増減率(%)	請負金額	対前年増減率(%)
資本金別	中小	▲ 10.0	985	▲ 0.8
	大手	▲ 9.8	495	▲ 22.6